

Kurs makijażu artystycznego (Makijaz doll face, Santa muerte oraz makijaz iluzoryczny)

Numer usługi 2026/02/04/156746/3307304

3 000,00 PLN brutto
3 000,00 PLN netto
125,00 PLN brutto/h
125,00 PLN netto/h
170,00 PLN cena rynkowa ⓘ

BEAUTY TALENT
ACADEMY SPÓŁKA
Z OGRANICZONĄ
ODPOWIEDZIALNOŚ
CIĄ

★★★★★ 4,7 / 5

59 ocen

📍 Wrocław / stacjonarna

🏠 Usługa szkoleniowa

🕒 24 h

📅 27.04.2026 do 29.04.2026

Informacje podstawowe

Kategoria

Styl życia / Uroda

Grupa docelowa usługi

Szkolenie skierowane jest do osób zainteresowanych rozwijaniem umiejętności w zakresie makijażu artystycznego, w szczególności do wizażystów posiadających podstawową wiedzę i doświadczenie w wykonywaniu makijaży klasycznych, którzy chcą poszerzyć warsztat o techniki kreatywne i efekty specjalne. Kurs jest również odpowiedni dla osób rozpoczynających przygodę z wizażem, chcących zdobyć praktyczne umiejętności w zakresie pracy z kolorem, iluzją optyczną oraz elementami przestrzennymi w makijażu.

Minimalna liczba uczestników

1

Maksymalna liczba uczestników

4

Data zakończenia rekrutacji

22-04-2026

Forma prowadzenia usługi

stacjonarna

Liczba godzin usługi

24

Podstawa uzyskania wpisu do BUR

Znak Jakości Małopolskich Standardów Usług Edukacyjno-Szkoleniowych (MSUES) - wersja 2.0

Cel

Cel edukacyjny

Celem szkolenia jest przygotowanie uczestnika do samodzielnego wykonywania makijażu artystycznych z wykorzystaniem technik malarskich, iluzji optycznej oraz elementów przestrzennych. Uczestnik nabędzie umiejętność pracy z profesjonalnymi produktami do makijażu artystycznego (farby wodne i tłuste, pigmenty, kosmetyki sypkie), nauczy się tworzyć makijaże tematyczne (Doll Face, Santa Muerte) oraz efekty specjalne (popękana skóra, imitacja oczu), z zachowaniem zasad higieny, bezpieczeństwa i estetyk

Efekty uczenia się oraz kryteria weryfikacji ich osiągnięcia i Metody walidacji

Efekty uczenia się	Kryteria weryfikacji	Metoda walidacji
Uczestnik rozróżnia produkty stosowane w makijażu artystycznym i dobiera je do planowanego efektu.	<ul style="list-style-type: none"> – omawia różnice między farbami wodnymi, tłustymi i kosmetykami sypkimi – wskazuje różnice w kryciu, trwałości i sposobie aplikacji produktów – dobiera odpowiednie narzędzia i produkty do wybranego efektu makijażu 	Test teoretyczny
Uczestnik stosuje podstawowe techniki pracy w makijażu artystycznym z zachowaniem zasad higieny.	<ul style="list-style-type: none"> – wykonuje płynne przejścia kolorystyczne – tworzy wyraźne kontury i kształty – zachowuje symetrię w makijażu twarzy 	Analiza dowodów i deklaracji
Uczestnik wykonuje makijaż typu Doll Face z zastosowaniem technik iluzji optycznej.	<ul style="list-style-type: none"> – powiększa oczy przy użyciu technik rysunkowych i światłocienia – modeluje proporcje twarzy w stylu lalkowym 	Analiza dowodów i deklaracji
	charakteryzuje cechy makijażu Doll Face	Test teoretyczny
Uczestnik wykonuje makijaż Santa Muerte z zachowaniem symetrii i charakterystycznych zdobień.	<ul style="list-style-type: none"> -prawidłowo rozmieszcza elementy czaszki na twarzy – stosuje światło i cień w budowaniu efektu czaszki – wykonuje ornamenty i detale charakterystyczne dla stylu Santa Muerte 	Analiza dowodów i deklaracji
Uczestnik aplikuje małe elementy ozdobne na skórze w sposób bezpieczny i estetyczny.	prawidłowo aplikuje elementy (np. kryształki, cekiny)	Analiza dowodów i deklaracji
Uczestnik wykonuje makijaż iluzoryczny z wykorzystaniem efektów specjalnych.	<ul style="list-style-type: none"> – tworzy efekt popękanej skóry z zachowaniem iluzji głębi – wykonuje imitację dodatkowych oczu z poprawną perspektywą – łączy techniki malarskie i przestrzenne w spójną kompozycję 	Analiza dowodów i deklaracji

Kwalifikacje

Kompetencje

Usługa prowadzi do nabycia kompetencji.

Warunki uznania kompetencji

Pytanie 1. Czy dokument potwierdzający uzyskanie kompetencji zawiera opis efektów uczenia się?

TAK

Pytanie 2. Czy dokument potwierdza, że walidacja została przeprowadzona w oparciu o zdefiniowane w efektach uczenia się kryteria ich weryfikacji?

TAK

Pytanie 3. Czy dokument potwierdza zastosowanie rozwiązań zapewniających rozdzielenie procesów kształcenia i szkolenia od walidacji?

TAK

Program

DZIEŃ 1 – Techniki pracy w makijażu artystycznym + DOLL FACE

1. Wprowadzenie i materiałoznawstwo

- Rodzaje produktów używanych w makijażu artystycznym:
 - farby wodne i tłuste
 - cienie prasowane i sypkie
 - pigmenty i produkty utrwalające
- Różnice w kryciu, trwałości i sposobie aplikacji
- Pędzle i narzędzia do detali
- Higiena pracy przy makijażu artystycznym

2. Techniki bazowe w makijażu kreatywnym (pokaz + ćwiczenia)

- Praca z kolorem i kontrastem
- Blendowanie dużych powierzchni koloru
- Tworzenie wyraźnych konturów i kształtów
- Praca z symetrią twarzy

3. Makijaż DOLL FACE

- Charakterystyka stylu doll face
- Powiększanie i iluzoryczne modelowanie oczu
- Rysowanie dolnej linii oka i imitacja dużych tęczywek
- Przerysowane proporcje twarzy w stylu lalkowym

DZIEŃ 2 – SANTA MUERTE + PRACA Z ELEMENTAMI 3D

1. Wprowadzenie do makijażu czaszkowych

- Budowa twarzy a rozmieszczenie elementów czaszki
- Światło i cień w makijażu iluzorycznym
- Konturowanie artystyczne twarzy

2. Makijaż SANTA MUERTE – część praktyczna

- Tworzenie symetrycznego wzoru czaszki

- Zdobienia charakterystyczne dla stylu Santa Muerte
- Ornamenty, linie, detale
- Łączenie kolorów z czernią i bielą

3. Aplikacja małych elementów do skóry

- Rodzaje ozdób (kryształki, cekiny, metalowe elementy)
- Bezpieczne kleje do skóry
- Technika aplikacji i utrwalania
- Kompozycja elementów przestrzennych w makijażu

DZIEŃ 3 – MAKIJAŻ ILUZORYCZNY (EFEKTY SPECJALNE)

1. Podstawy iluzji w makijażu

- Jak oszukać oko widza – światło, cień, perspektywa
- Tworzenie głębi i trójwymiarowości na płaskiej powierzchni

2. Efekt popękanej skóry

- Budowanie tekstury
- Cieniowanie pęknięć
- Efekt głębi i „wnętrza” pod skórą

3. Imitacja dodatkowych oczu

- Planowanie kompozycji na twarzy
- Zachowanie proporcji i kierunku spojrzenia
- Realistyczne cieniowanie gałki ocznej i powiek

4. Finalna praca kreatywna

Wykonanie pełnego makijażu iluzorycznego, łącząc:

- techniki malarskie
- efekty przestrzenne
- detale i elementy ozdobne

Informacje dodatkowe:

- Przerwy nie wliczają się w czas trwania szkolenia.
- Liczba godzin uwzględniona jest w godzinach dydaktycznych - po 45 min.
- Warunki organizacyjne: Za 1 uczestnika przypada jedno stanowisko pracy, na którym kursant ma do dyspozycji wszelkie materiały szkoleniowe.
- Walidacja w formie testu z pytaniami otwartymi. Dodatkowo w trakcie szkolenia wykonywane są zdjęcia prac kursantów, które później oceniane są jako analiza deklaracji i dowodów przez walidatora.

Harmonogram

Liczba przedmiotów/zajęć: 7

Przedmiot / temat zajęć	Prowadzący	Data realizacji zajęć	Godzina rozpoczęcia	Godzina zakończenia	Liczba godzin
1 z 7 Techniki pracy w makijażu artystycznym	Magdalena Przywara	27-04-2026	09:00	11:00	02:00
2 z 7 Makijaż Doll Face	Magdalena Przywara	27-04-2026	11:30	15:30	04:00

Przedmiot / temat zajęć	Prowadzący	Data realizacji zajęć	Godzina rozpoczęcia	Godzina zakończenia	Liczba godzin
3 z 7 SANTA MUERTE + PRACA Z ELEMENTAMI 3D	Magdalena Przywara	28-04-2026	09:00	11:00	02:00
4 z 7 SANTA MUERTE + PRACA Z ELEMENTAMI 3D	Magdalena Przywara	28-04-2026	11:30	15:30	04:00
5 z 7 MAKIJAŻ ILUZORYCZNY (EFEKTY SPECJALNE)	Magdalena Przywara	29-04-2026	09:00	11:00	02:00
6 z 7 MAKIJAŻ ILUZORYCZNY (EFEKTY SPECJALNE)	Magdalena Przywara	29-04-2026	11:30	15:00	03:30
7 z 7 Walidacja - test teoretyczny, analiza dowodów i deklaracji.	-	29-04-2026	15:00	15:30	00:30

Cennik

Cennik

Rodzaj ceny	Cena
Koszt przypadający na 1 uczestnika brutto	3 000,00 PLN
Koszt przypadający na 1 uczestnika netto	3 000,00 PLN
Koszt osobogodziny brutto	125,00 PLN
Koszt osobogodziny netto	125,00 PLN

Prowadzący

Liczba prowadzących: 1



1 z 1

Magdalena Przywara



Ludzkie twarze od zawsze były jej obsesją oraz pasją. Edukacja i ścieżka zawodowa Magdaleny Maciejewskiej od lat świadomie związane są z domenami, które pozwalają nie tylko zgłębiać tematykę metamorfóz (a przede wszystkim ich wpływu na ludzki wygląd), ale też kompleksowo świadczyć usługi z zakresu poprawy i/lub zmiany wizerunku.

Wykształcenie

Jest absolwentką Międzynarodowego Studium Dziewulskich.

Doświadczenie

Charakteryzacja, wizaż, analiza kolorystyczna, rysunek i malarstwo – są to tematy, którymi zajmuje się z równym zaangażowaniem. Przez ostatnie kilka lat związana była z Operą Wrocławską, gdzie pracowała jako charakteryzator.

Pierwsze kroki w zawodzie stawiała podczas praktyki na PSWiTV w Łodzi. Już w trakcie nauki zaczęła pracować jako wizażystka dla marek kosmetycznych takich jak Bobbi Brown oraz Laura Mercier. Zanim trafiła do Opery Wrocławskiej zajmowałam się wizażem, charakteryzacją oraz Body Paintingiem na potrzeby sesji oraz planów zdjęciowych.

Magdalena Maciejewska jest również certyfikowaną kolorystką. Zgłębianie wiedzy z zakresu analizy kolorystycznej oraz teorii koloru uświadomiło jej, jak ważną kwestią w pracy wizażysty czy charakteryzatora jest rozpoznawanie indywidualnej palety barw danej osoby.

Jest instruktorem od 7 lat.

Informacje dodatkowe

Informacje o materiałach dla uczestników usługi

Każdy uczestnik szkolenia otrzymuje autorski skrypt. W cenę szkolenia wliczone są wszystkie materiały oraz akcesoria

Informacje dodatkowe

Osoby które otrzymały dofinansowanie w wysokości 70% i wyżej obowiązuje cena netto zgodnie z treścią § 3 ust. 1 pkt. 14 Rozporządzenia Ministra Finansów z dnia 20.12.2013 r. w sprawie zwolnień od podatku od towarów i usług oraz warunków stosowania tych zwolnień (Dz. U. z2013r. Nr 73, poz. 1722) - art. 43 ust. 1 pkt 29 lit. b Ustawa o podatku od towarów i usług.

Liczba godzin uwzględniona jest w godzinach dydaktycznych po 45 minut.

Nasze szkolenia są przeprowadzane zgodnie z reżimem sanitarnym.

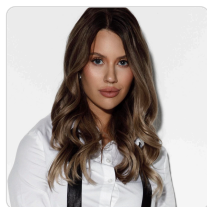
W trakcie szkolenia przewidziane są 30-minutowe przerwy.

Obecność każdego uczestnika - wymagane co najmniej 80% obecności.

Adres

ul. Kruszwicka 8a
53-652 Wrocław
woj. dolnośląskie

Kontakt



EVELINA CHERNIIENKO

E-mail ewelinac7@gmail.com

Telefon (+48) 693 133 848