



Joanna Kominiak
Pracownia Idei

★★★★★ 5,0 / 5
15 ocen

"INDYWIDUALNY TRENING LIDERA -
REALNY WPŁYW NA ZESPÓŁ. Poziom 2:
Przywództwo, asertywność, konflikt i
zmiana." Kameralny warsztat menedżerski.
Gwarantowany udział, elastyczny termin.

Numer usługi 2026/01/28/180698/3289762

- 📄 Usługa szkoleniowa
- 📄 zdalna w czasie rzeczywistym
- 🕒 27:00 h
- 📅 26.06.2026 do 30.06.2026

5 000,00 PLN brutto
5 000,00 PLN netto
185,19 PLN brutto/h
185,19 PLN netto/h

Informacje podstawowe

Kategoria

Biznes / Zarządzanie zasobami ludzkimi

Grupa docelowa usługi

Odbiorcami są osoby na stanowiskach zarządczych (managerowie, kierownicy, liderzy), które chcą wzmocnić skuteczność w wymagających obszarach przywództwa.

Program odpowiada na potrzeby:

- **Liderów w zmianie:** osób wdrażających nowe rozwiązania i zarządzających oporem zespołu.
- **Menedżerów w sytuacjach trudnych:** osób chcących profesjonalnie i bez stresu rozwiązywać konflikty.
- **Doświadczonych szefów:** budujących zaawansowany warsztat w oparciu o elastyczność i autodiagnozę.
- **Ekspertów:** szukających liderek asertywności w egzekwowaniu celów i dbaniu o relacje.

Formuła 1:1 lub grupa do 4 osób gwarantuje pełną personalizację pod Twoją branżę.

Wymagania wstępne: Sugeruję doświadczenie przynajmniej dwuletnie w zarządzaniu ludźmi lub ukończenie Poziomu 1 programu. Szkolenie dla osób chcących zamienić intuicję na świadome narzędzia zarządcze.

Minimalna liczba uczestników

1

Maksymalna liczba uczestników

4

Forma prowadzenia usługi

zdalna w czasie rzeczywistym

Liczba godzin usługi

27

Cel

Cel edukacyjny

Usługa przygotowuje do samodzielnego i biegłego zarządzania zespołem w sytuacjach o wysokim stopniu złożoności. Przygotowuje do adekwatnego dobierania stylów kierowania do kompetencji pracowników, asertywnego egzekwowania celów oraz profesjonalnego diagnozowania i rozwiązywania konfliktów zespołowych. Program przygotowuje również do sprawnego przeprowadzania zespołu przez procesy zmian organizacyjnych przy jednoczesnym minimalizowaniu oporu i dbaniu o relacje.

Efekty uczenia się oraz kryteria weryfikacji ich osiągnięcia i Metody walidacji

Efekty uczenia się	Kryteria weryfikacji	Metoda walidacji
Charakteryzuje style przywództwa sytuacyjnego.	Rozróżnia i definiuje 4 style kierowania wg Blancharda oraz przypisuje je do poziomu kompetencji pracownika.	Test teoretyczny z wynikiem generowanym automatycznie
Stosuje asertywną komunikację liderką.	Klasyfikuje postawy w komunikacji, konstruuje asertywną odmowę oraz formułuje komunikaty z użyciem technik ochrony granic.	Test teoretyczny z wynikiem generowanym automatycznie
Diagnostuje i rozwiązuje konflikty zespołowe.	Identyfikuje symptomy konfliktu, identyfikuje fazę jego dynamiki oraz dobiera działania naprawcze do źródła sporu (Koło Moore'a).	Test teoretyczny z wynikiem generowanym automatycznie
Planuje proces przeprowadzania zespołu przez zmianę.	Charakteryzuje etapy reakcji na zmianę (Scott i Jaffe) oraz projektuje strukturę rozmowy z pracownikiem w fazie oporu.	Test teoretyczny z wynikiem generowanym automatycznie
Zarządza reakcją na krytykę.	Wskazuje adekwatne techniki reakcji na krytykę zapobiegające eskalacji konfliktu.	Test teoretyczny z wynikiem generowanym automatycznie

Kwalifikacje

Kompetencje

Usługa prowadzi do nabycia kompetencji.

Warunki uznania kompetencji

Pytanie 1. Czy dokument potwierdzający uzyskanie kompetencji lub wyraźnie z nim powiązane inne dokumenty związane ze wsparciem zawierają opis efektów uczenia się?

TAK

Pytanie 2. Czy dokument lub wyraźnie z nim powiązane inne dokumenty związane ze wsparciem potwierdzają, że walidacja została przeprowadzona w oparciu o zdefiniowane w efektach uczenia się kryteria ich weryfikacji i zgodnie z zaplanowanymi metodami walidacji?

TAK

Pytanie 3. Czy dokument lub wyraźnie z nim powiązane inne dokumenty związane ze wsparciem potwierdzają zastosowanie rozwiązań zapewniających rozdzielanie procesów kształcenia i szkolenia od walidacji?

TAK

Program

To trzydniowe szkolenie zaprojektowałam dla liderów, którzy chcą wzmocnić swoją skuteczność w najbardziej wymagających obszarach zarządzania. Realizujemy je w formule skoncentrowanego treningu 1:1 lub w kameralnej grupie, co gwarantuje pełną dyskrecję i przestrzeń na pracę z Twoimi realnymi wyzwaniami menedżerskimi. Program Poziomu 2. koncentruje się na czterech filarach, które stanowią o sile dojrzałego przywództwa: zaawansowanej elastyczności, asertywności, zarządzaniu konfliktem oraz przeprowadzaniu przez zmianę. To czas na szlifowanie Twojej lidarskiej intuicji i wyposażenie Cię w precyzyjne narzędzia, dzięki którym zyskasz pełny komfort i staniesz się ekspertem w obszarach, które dla innych bywają źródłem największego stresu. Zapraszam!

CO ZYSKASZ?

Twoje korzyści:

- **Chirurgiczna precyzja:** nauczysz się dobierać styl zarządzania do konkretnej osoby i zadania, rozumiejąc mechanizm „wahadła” zaangażowania Twoich ludzi.
- **Tarcza i spokój:** zyskasz gotowe techniki, dzięki którym odzyskasz komfort i asertywność w obliczu krytyki lub nacisku.
- **Ekspercka biegłość w sytuacjach trudnych:** staniesz się specem w diagnozowaniu i rozbrajaniu konfliktów, zanim przerodzą się w destrukcyjne spory personalne.
- **Pewność w każdej zmianie:** otrzymasz gotowe algorytmy rozmów, które pozwolą Ci przeprowadzić zespół przez nowe rozwiązania bez straty energii.

Korzyści dla Twojego zespołu i organizacji:

- **Ochrona kapitału ludzkiego:** Twoje elastyczne podejście realnie zapobiegnie wypaleniu i rotacji kluczowych pracowników, dając im wsparcie wtedy, gdy go najbardziej potrzebują.
- **Kultura w komunikacji:** zespół zacznie porozumiewać się asertywnie i profesjonalnie, co wyeliminuje manipulacje i niepotrzebne poczucie winy.
- **Efektywność w impasie:** skrócisz czas trwania konfliktów w zespole, ucząc ludzi koncentracji na rozwiązaniach zamiast na szukaniu winnych.
- **Stabilność i zwinność:** Twoja organizacja sprawniej przejdzie przez procesy transformacji, zachowując wysokie zaangażowanie pracowników na każdym etapie zmian.

Kluczowe w tym szkoleniu będą:

- Elastyczność zaawansowanego przywództwa.
- Asertywność lidera i techniki reakcji na krytykę.
- Diagnoza źródeł konfliktu i strategię wyjścia z impasu.
- Przeprowadzanie przez zmianę w organizacji.

RAMOWY PROGRAM SZKOLENIA

Moduł I: Jak i po co stać się metodycznym w zarządzaniu ludźmi? Lider jutra.

- Style elastycznego przywództwa według Blancharda - jak dopasować reakcję do sytuacji?
- Mechanizm „wahadła”: dlaczego zaangażowanie spada wraz ze wzrostem kompetencji?
- Mapa Twojego zespołu - analiza zasobów na matrycy rozwoju pracownika.

Opis: W tym module pokażę Ci, jak przestać zarządzać wszystkimi tak samo, a zacząć działać adekwatnie do potrzeb Twoich ludzi. Razem przeanalizujemy model Blancharda, dzięki któremu zrozumiesz, dlaczego Twoi najlepsi pracownicy czasem tracą zapał i jak możesz ich uchronić przed wypaleniem. Nauczysz się rozpoznawać sygnały płynące z grupy i precyzyjnie przyporządkowywać osoby do faz rozwoju. Dzięki temu Twoje wsparcie stanie się trafione w punkt i skuteczne w każdej sytuacji menedżerskiej.

Moduł II: Co mówi o Tobie autodiagnoza? Twoja elastyczność dzisiaj.

- Lustro skuteczności: analiza Twojego kwestionariusza i dominujących nawyków.
- Trening przełączania: jak świadomie dobierać natężenie wsparcia i instruktażu?
- Poligon liderek: praktyczne ćwiczenie kierowania elastycznego na bazie case studies.

Opis: Czas na liderek „rachunek sumienia” w bezpiecznej atmosferze pracy 1:1. Zaproszę Cię do analizy Twojego kwestionariusza – wspólnie sprawdzimy, w których stylach czujesz się pewnie, a które wymagają wzmocnienia. Na konkretnych przykładach z Twojej codzienności przećwiczymy umiejętność błyskawicznego przełączania się między instruktażem a wsparciem. Wyjdiesz z tego modułu z jasną mapą własnej elastyczności, wiedząc dokładnie, jak dowieźć wyniki przy mniejszym oporze zespołu i mniejszym Twoim wysiłku.

Moduł III: Jak zachować asertywność, nie tracąc relacji? Lider w komunikacji.

- Fundamenty: świadomość praw Twoich i cudzych oraz rozpoznawanie 4 postaw w komunikacji.
- Zasady asertywnej rozmowy. Jak komunikować potrzeby, egzekwować ustalenia i skutecznie odmawiać?
- Tarcza lidera: „Jestem słoniem”, „Jujitsu komunikacyjne” i inne techniki reakcji na krytykę.

Opis: Ten moduł to trening wzmacniający Twoją postawę proaktywnego lidera. Zrozumiesz, że asertywność - to nie walka, a respektowanie praw obu stron, co pozwoli Ci pewniej egzekwować zobowiązania od zespołu. Nauczysz się konstruować komunikaty tak, by dbać o interesy organizacji bez poczucia winy, nawet w sytuacjach odmowy. Poznasz też konkretne techniki, które pomogą Ci zachować spokój i profesjonalizm w obliczu krytyki lub nacisku, zmieniając trudne wymiany zdań w rzeczowe rozmowy oparte na faktach i jasnych intencjach.

Moduł IV: Jak zarządzać konfliktem, by stał się szansą? Dynamika trudnych sytuacji.

- Wyłapywanie sygnałów ostrzegawczych i rozumienie dynamiki sporów według faz Jamesa Colemana.
- Błyskawiczna diagnoza źródła napięć w oparciu o Koło konfliktów Moore'a.
- Dobór skutecznej strategii wyjścia z impasu i zatrzymanie eskalacji konfliktu relacji.

Opis: W tym module odczarujemy konflikt i zamienimy go w źródło ważnych informacji o zespole. Pokażę Ci, jak dzięki prostemu modelowi koła Moore'a szybko zdiagnozować, o co naprawdę toczy się spór, co znacząco podniesie Twój komfort w zarządzaniu sytuacjami trudnymi. Nauczysz się wyłapywać pierwsze sygnały napięć, zanim przerodzą się w destrukcyjne konflikty personalne. Wyjdiesz z tego spotkania z konkretnymi strategiami, które pozwolą Ci sprawnie przechodzić od problemu do rozwiązania, oszczędzając czas i energię Twoją oraz Twojego zespołu.

Moduł V: Jak skutecznie przeprowadzić zespół przez zmianę? Lider w procesie transformacji.

- Zarządzanie dynamiką zmian w organizacji w oparciu o model dr Scott i dr. Jaffe
- Stosowanie algorytmu komunikacji dopasowanego do psychologicznych potrzeb pracowników w każdej z faz zmian.
- Przełamywanie oporu i lęku oraz radzenie sobie z zaprzeczeniem ze strony zespołu

Opis: Nie chodzi o wielką zmianę, chodzi o każdą zmianę organizacyjną. W tym module przejdziemy krok po kroku przez proces wdrażania zmian, abyś potrafił/a przeprowadzić swój zespół przez ten wymagający czas bez zbędnej utraty energii. Pokażę Ci, jak uwrażliwić się na najczęstsze błędy menedżerskie i jak zamienić opór pracowników w zaangażowanie poprzez koncentrację na źródłach ich obaw. Zaproponuję Ci konkretną technikę prowadzenia rozmowy w oporze, dzięki czemu zyskasz pewność siebie i gotowe schematy reagowania w trudnej fazie procesu transformacji.

Zakończenie: Jak wygląda Twój pomost w przyszłość?

- Synteza kluczowych wniosków i „Action Plan” wdrożenia.
- Domknięcie pytań i Twoje ważne pierwsze kroki po szkoleniu.
- Walidacja procesu szkolenia.

INFORMACJE ORGANIZACYJNE

Ze względu na indywidualny charakter i dużą intensywność zajęć, szkolenie zostało zaprojektowane tak, aby maksymalnie wspierać proces Twojego uczenia się:

Daty: Skontaktuj się ze mną, by doprecyzować wygodne dla nas daty szkolenia. Gwarantuję realizację szkolenia już przy zgłoszeniu pierwszej osoby.

Czas trwania: Szkolenie obejmuje **27 godzin dydaktycznych** (jednostki po 45 minut). Wraz z zaplanowanymi przerwami na regenerację, spędzimy ze sobą łącznie 31 godzin dydaktycznych, na co będzie wskazywał harmonogram. Jednak czas przerw nie wlicza się do czasu szkolenia.

Optymalny tryb pracy: Rekomenduję realizację programu w ciągu **trzech dni** (ok. 9 godzin dydaktycznych dziennie). Sugeruję zachowanie co najmniej jednego dnia odstępu między spotkaniami (np. weekend lub kilka dni w tygodniu), aby zapewnić Ci czas na refleksję i ułożenie nowej wiedzy.

Elastyczność i komfort: Spotkania online prowadzimy zazwyczaj w godzinach **8:15 – 16:00**. Do czasu 27 godzin dydaktycznych nie wliczałam godzin przerw. Dopuszczam również opcję godzinnego spotkania na przykład na tydzień przed pracą całodniową.

Harmonogram

Liczba pozycji harmonogramu: 0

Przedmiot / temat	Prowadzący	Data realizacji zajęć	Godzina rozpoczęcia	Godzina zakończenia	Liczba godzin
Brak wyników.					

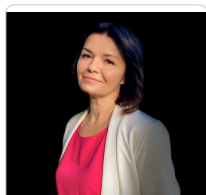
Cennik

Cennik

Rodzaj ceny	Cena
Koszt przypadający na 1 uczestnika brutto	5 000,00 PLN
Koszt przypadający na 1 uczestnika netto	5 000,00 PLN
Koszt osobogodziny brutto	185,19 PLN
Koszt osobogodziny netto	185,19 PLN

Prowadzący

Liczba prowadzących: 1



1 z 1

JOANNA KOMINIAK

Jestem Trenerką Biznesu, Facylitatorką i Moderatorką Design Thinking. Od trzech lat rozwijam praktykę na rynku zewnętrznym, gdzie wspieram liderów z najbardziej zróżnicowanych środowisk – od nowoczesnych korporacji i zakładów produkcyjnych, po sektor finansowy, oraz administrację publiczną. Różnorodność branż pozwala mi dziś na trafną diagnozę potrzeb i błyskawiczną adaptację narzędzi do unikalnej sytuacji każdego lidera.

Moje doświadczenie to ponad 13 lat pracy trenerskiej. Przez dekadę współtworzyłam fundamenty

jako Trener Sprzedaży, Lider Zespołu Trenerskiego oraz Trener wewnętrzny dedykowany również dla managementu. Doświadczalam transformacji organizacji, która w tym czasie zwiększyła swoją obsadę ponad dziesięciokrotnie, z małej firmy w lidera rynku.

Mój styl pracy:

Trafna diagnoza: moją siłą jest szybkie identyfikowanie wąskich gardeł w relacjach i procesach.

Pragmatyzm: jestem zwolenniczką użytecznej wiedzy – każdy model teoretyczny przekładam na realną sytuację zawodową uczestnika.

Komfort i jakość: tworzę angażującą przestrzeń warsztatową, dbając o estetykę materiałów oraz zróżnicowanie narzędzi pracy.

Moja praca w obrazach (ostatnie 2,5 roku):

223 dni na sali szkoleniowej – to tak, jakbym niemal rok była w procesie z grupami.

1200 godzin pracy z ludźmi – równowartość ponad 7 miesięcy pełnoetatowego dialogu o rozwoju.

2300 uczestników – to społeczność wielkości sporego miasteczka, którą wspierałam w ich zmaganiach.

Masz ochotę dołączyć?

Gorąco Cię zapraszam!

Informacje dodatkowe

Informacje o materiałach dla uczestników usługi

Zależy mi, abys po szkoleniu posiadał/a kompletny zestaw narzędzi, do których możesz wrócić w dowolnym momencie.

Otrzymasz ode mnie:

- **Przewodnik merytoryczny:** Pełną prezentację w formacie PDF, która stanowi kompendium wiedzy z naszego spotkania. Plus zestaw rekomendowanych lektur i podcastów do dalszego rozwoju.
- **Plik ćwiczeń:** Zestaw autorskich narzędzi w formacie PDF/Word, które będziemy wspólnie uzupełniać zgodnie z postępem szkolenia.
- **Interaktywne narzędzia:** Dostęp do wspólnej tablicy online (Canva) do ćwiczeń i notatek wymagających dynamicznej pracy wizualnej.
- **Gotowe schematy:** Szablony ułatwiające wdrożenie zmian zaraz po szkoleniu (np. arkusz diagnozy konfliktu, algorytmy rozmowy w zmianie oraz techniki reakcji na krytykę).

Warunki uczestnictwa

WARUNKI UCZESTNICTWA I OSIĄGNIĘCIA CELU

Sugerowane min. 2-letnie doświadczenie w zarządzaniu lub ukończenie Poziomu 1. Wymagania techniczne: Udział z włączoną kamerą i mikrofonem (niezbędne do interakcji i treningu). Szczegóły w "Warunkach technicznych".

Warunki osiągnięcia celu:

1. Aktywny udział w ćwiczeniach i analizie case studies.
2. Praca na własnych doświadczeniach zawodowych i przykładach trenera.
3. **Pozytywne zaliczenie walidacji końcowej (test wiedzy oraz zadanie praktyczne) na poziomie min. 75%.**

Ważne informacje:

- Koszt walidacji ujęty w cenie usługi.
- Harmonogram dostępny min. 6 dni przed startem.
- **Teoria: max 40%, praktyka: min 60% czasu szkolenia.**

Informacje dodatkowe

Podatki i Finanse:

Usługa jest zwolniona z VAT w przypadku uzyskania przez Ciebie min. 70% dofinansowania ze środków publicznych (zgodnie z Rozporządzeniem Ministra Finansów z dnia 20.12.2013 r.). W pozostałych przypadkach do ceny netto doliczę 23% VAT. **W związku z powyższym, przed rozpoczęciem szkolenia mogę poprosić Cię o podpisanie dokumentu zlecenia realizacji usługi wraz ze stosownym oświadczeniem dotyczącym zwolnienia z VAT.**

Rozliczenie usługi:

W tej kwestii w pełni dopasuję się do zasad rozliczania usługi narzuconych przez Twojego Operatora. Będę Cię dopytywać o te kryteria.

Certyfikacja i Refundacja:

Po zakończeniu szkolenia otrzymasz zaświadczenie potwierdzające Twoje nowe kompetencje. Warunkiem jego wydania oraz podstawą do refundacji jest:

- **Twoja obecność na min. 80% zajęć.**
- **Pozytywny wynik walidacji (szczegóły w sekcji „Warunki uczestnictwa”).**

Organizacja zajęć:

Pory i długość przerw wpiszę do harmonogramu, jednak zawsze dopasuję je elastycznie do Twoich możliwości.

Warunki techniczne

Szkolenie prowadzę za pośrednictwem platformy **MS Teams**. Abyś mógł/mogła w pełni korzystać z warsztatowej formy spotkania, Twoje urządzenie powinno spełniać następujące parametry:

Sprzęt: komputer lub laptop z systemem Windows 10/11 lub macOS.

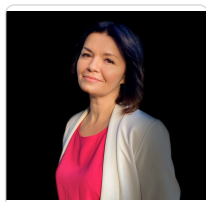
Wydajność: procesor wielordzeniowy (min. 1.6 GHz) oraz min. 4 GB pamięci RAM (rekomendowane 8 GB dla płynnego działania kamery i prezentacji jednocześnie).

Multimedia: sprawna kamera (HD), mikrofon oraz głośniki/słuchawki (wbudowane lub zewnętrzne).

Łącze: Stabilne połączenie internetowe o prędkości min. 10 MB/s (płynny obraz i dźwięk).

Oprogramowanie: Aktualna przeglądarka (Chrome, Edge, Firefox) oraz narzędzia do odczytu plików PDF i Word.

Kontakt



JOANNA KOMINIAK

E-mail pracownia@joannakominiak.com

Telefon (+48) 502 087 359