



Joanna Kominiak
Pracownia Idei

★★★★★ 5,0 / 5
15 ocen

"INDYWIDUALNY TRENING LIDERA -
REALNY WPŁYW NA ZESPÓŁ. Poziom 1:
Autorytet, mechanizmy zarządzania i
komunikacja." Kameralny warsztat
menedżerski. Gwarantowany udział,
elastyczny termin.

Numer usługi 2026/01/27/180698/3287076

- 📄 Usługa szkoleniowa
- 📄 zdalna w czasie rzeczywistym
- 🕒 27:00 h
- 📅 08.06.2026 do 08.07.2026

4 990,00 PLN brutto
4 990,00 PLN netto
184,81 PLN brutto/h
184,81 PLN netto/h

Informacje podstawowe

Kategoria

Biznes / Zarządzanie zasobami ludzkimi

Grupa docelowa usługi

Odbiorcami szkolenia są osoby pełniące funkcje zarządcze na każdym szczeblu: managerowie, kierownicy, liderzy techniczni oraz brygadziści.

Program idealnie odpowiada na potrzeby:

- **Młodych liderów i sukcesorów:** osób przygotowujących się do awansu lub świeżo po objęciu roli, które chcą zastąpić intuicyjne działanie sprawdzoną metodologią zarządzania.
- **Doświadczonych managerów:** osób poszukujących świeżych inspiracji, chcących zweryfikować swoje nawyki i wzbogacić profesjonalny warsztat o nowoczesne standardy.
- **Zastępców i liderów nieformalnych:** osób potrzebujących fundamentów do budowania autorytetu.

Kameralna formuła (trening 1:1 lub grupa do 4 osób) pozwala na adaptację programu do poziomu i specyfiki branży.

Wymagania wstępne: Brak sztywnych barier w postaci wykształcenia czy stażu. Szkolenie jest dla każdego, kto chce rozwijać kompetencje liderskie i pracować nad własnym stylem zarządzania.

Minimalna liczba uczestników

1

Maksymalna liczba uczestników

4

Forma prowadzenia usługi

zdalna w czasie rzeczywistym

Liczba godzin usługi

27

Cel

Cel edukacyjny

Trening 1:1 lub w kameralnej grupie, dopasowany do Twoich wyzwań i zespołu. Gwarantuję realizację od 1 osoby, co zapewnia pełną uważność i intensywny rozwój. Cel: Nabycie lub wzmocnienie fundamentalnych kompetencji menedżerskich i lidarskich. Efekty: Zrozumiesz swoją rolę i procesy zespołowe, zbudujesz swój autorytet, opanujesz techniki i narzędzia komunikacji oraz feedbacku. Walidacja: Test teoretyczny (wynik automatyczny) zapewniający rzetelną ocenę i rozdzielność weryfikacji od nauki.

Efekty uczenia się oraz kryteria weryfikacji ich osiągnięcia i Metody walidacji

Efekty uczenia się	Kryteria weryfikacji	Metoda walidacji
Omawia style kierowania zespołem.	Rozróżnia i charakteryzuje główne style kierowania.	Test teoretyczny z wynikiem generowanym automatycznie
	Rozpoznaje style kierowania w zachowaniach swoich i innych przełożonych.	Test teoretyczny z wynikiem generowanym automatycznie
Stosuje myślenie oparte na faktach oraz myślenie krytyczne, pracuje z przekonaniami ograniczającymi tak u siebie, jak u pracowników.	Odróżnia przekonania od faktów i umiejętnie zamienia przekonania ograniczające na neutralne lub wspierające.	Test teoretyczny z wynikiem generowanym automatycznie
	Swobodnie zamienia ocenę na ciekawość, robi to metodycznie.	Test teoretyczny z wynikiem generowanym automatycznie
	Pracuje świadomie z obszarem swojej (nie)kompetencji, rozróżnia jak zaangażowanie będzie się kształtowało podczas nabierania kompetencji.	Test teoretyczny z wynikiem generowanym automatycznie
Stosuje narzędzia do informacji zwrotnej.	Daje informację zwrotną korzystając przynajmniej z kilku modeli i używa ich zamiennie w zależności od okoliczności.	Test teoretyczny z wynikiem generowanym automatycznie
	Omawia zachowania i procesy, jakie zachodzą na różnych etapach „życia” zespołu, który prowadzi lub którego jest członkiem.	Test teoretyczny z wynikiem generowanym automatycznie
	Tworzy przestrzeń do rozwoju potrzebną grupie na daną chwilę, zgodnie z etapem rozwoju grupy.	Test teoretyczny z wynikiem generowanym automatycznie
Identyfikuje fazy życia zespołu, dobierając działania do potrzeb chwili.		

Efekty uczenia się	Kryteria weryfikacji	Metoda walidacji
Świadomie buduje autorytet liderowski.	Umiejętnie buduje własne exposé na różne okazje i sytuacje, korzystając z jego reguł.	Test teoretyczny z wynikiem generowanym automatycznie
	Swobodnie rozróżnia i stosuje modele do exposé, takie jak MoSCoW, 5W i Dlaczego, po co, jak, i co.	Test teoretyczny z wynikiem generowanym automatycznie

Kwalifikacje

Kompetencje

Usługa prowadzi do nabycia kompetencji.

Warunki uznania kompetencji

Pytanie 1. Czy dokument potwierdzający uzyskanie kompetencji lub wyraźnie z nim powiązane inne dokumenty związane ze wsparciem zawierają opis efektów uczenia się?

TAK

Pytanie 2. Czy dokument lub wyraźnie z nim powiązane inne dokumenty związane ze wsparciem potwierdzają, że walidacja została przeprowadzona w oparciu o zdefiniowane w efektach uczenia się kryteria ich weryfikacji i zgodnie z zaplanowanymi metodami walidacji?

TAK

Pytanie 3. Czy dokument lub wyraźnie z nim powiązane inne dokumenty związane ze wsparciem potwierdzają zastosowanie rozwiązań zapewniających rozdzielenie procesów kształcenia i szkolenia od walidacji?

TAK

Program

To szkolenie zaprojektowałam z myślą o Twoim indywidualnym rozwoju, dlatego realizujemy je w formule **skoncentrowanego treningu 1:1 lub w kameralnej grupie**. Dzięki temu zyskasz moją pełną uważność, a program dopasuję bezpośrednio do Twoich wyzwań i specyfiki Twojego zespołu. To czas dedykowany wyłącznie Tobie, co pozwala na intensywną pracę nad kompetencjami, większy komfort liderowania oraz natychmiastowe przełożenie wiedzy na codzienną praktykę menedżerską. Zapraszam!

CO ZYSKASZ?

Twoje korzyści:

- **Zbudujesz silny autorytet:** dowiesz się, jak przewodzić bez podpierania się „pieczętką” i stanowiskiem.
- **Odzyskasz czas:** nauczysz się tak delegować i planować, by Twój kalendarz przestał pękać w szwach.
- **Zyskasz spokój:** otrzymasz gotowe techniki na trudne rozmowy, dzięki którym stres zastąpisz profesjonalnym działaniem.
- **Pełna dyskrecja:** w pracy 1:1 rozwiążemy Twoje realne wyzwania, „tu i teraz”.

Korzyści dla Twojego zespołu i organizacji:

- **Zatrzymasz talenty:** ludzie przychodzą do firm, a odchodzą od szefów – Ty dasz im powód, by chcieli zostać.
- **Koniec z domysłami:** dzięki jasnym zasadom i Twojemu Exposé, zespół zacznie grać do jednej bramki bez zbędnych domysłów.

- **Większa efektywność:** skrócisz czas „docierania się” grupy i szybciej doprowadzisz ją do etapu wysokich wyników.
- **Kultura odpowiedzialności:** Zespół nauczy się brać realną odpowiedzialność za zadania, zamiast szukać wymówek - sam od siebie.

Kluczowe w tym szkoleniu będą:

- Główne style kierowania i ich adekwatność.
- Komunikacja bazująca na faktach.
- Praca z przekonaniem i w polu wpływu.
- Precyzyjne określenie Twojej roli i zadań.
- Skuteczne zarządzanie sobą i zespołem w czasie.
- Codzienne wspieranie zespołu informacją zwrotną.
- Budowanie autorytetu nieformalnego.
- Prowadzenie zespołu przez proces grupowy ku pełnej współpracy.
- Budowa profesjonalnego Exposé szefa.

RAMOWY PROGRAM SZKOLENIA

Moduł I: Jaki/a jesteś, a jaki/a chcesz być jako Lider? Style kierowania.

- Style kierowania (zadania vs. ludzie) - analiza zysków i strat.
- Autodiagnoza: Twój aktualny styl przewodni vs. pozycja naturalnej efektywności.
- Projektowanie stylu docelowego: jaką markę leaderską chcesz budować?
- Modele Lewina, Lipitta i White'a jako mapa Twoich możliwości.

Opis: W tym module odkodujesz mechanizmy najpopularniejszych stylów kierowania i sprawdzisz, jak przekładają się na Twoją codzienną pracę. Dzięki badaniu kwestionariuszem uświadomisz sobie swój styl przewodni oraz zdefiniujesz punkt startu w nowej roli. Przystaniesz zarządzając intuicyjnie – wyznaczysz świadomy kierunek rozwoju, aby od pierwszego dnia budować spójny wizerunek szefa.

Moduł II: Jak stawać się Liderem w sposób przemyślany i dojrzały? Higiena myślenia.

- Praca w polu wpływu i podejmowanie decyzji w oparciu o fakty.
- Praca z przekonaniem ograniczającym – jak zamienić „hamulce” na wspierające nawyki?
- Psychologia ciekawości: techniki zastępowania oceny otwartością na człowieka i procesy.
- Model (nie)świadomej (nie)kompetencji jako mapa Twojego wzrostu.

Opis: Ten moduł to trening Twojej leaderskiej dojrzałości. Nauczysz się oddzielać fakty od opinii, co pozwoli Ci zachować spokój i profesjonalizm w trudnych sytuacjach. Przeformułujesz myśli, które Cię blokują, na takie, które dodają Ci sprawstwa. Dzięki temu poczujesz większy komfort w swojej roli, dając sobie prawo do nauki oraz zawahania i świadomie budując autorytet oparty na danych, a nie na emocjonalnych reakcjach.

Moduł III: Do czego Lider jest potrzebny swojemu zespołowi? Narzędziownik.

- Fundamenty skuteczności: moja rola i moje zadania.
- Strategiczne zarządzanie czasem i energią - dbałość o „kaloryczność” i priorytety.
- Trzy filary uważności: docenianie, mentorowanie i usprawnianie.
- Feedback, który buduje: praktyka modeli **FUKO, SBI, Pomaga/Przeszkadza oraz feedforward**.

Opis: Tutaj precyzyjnie uściślisz swoją rolę i sprawdzisz, czy Twoje działania realnie wspierają realizację celów. Nauczysz się dawać informację zwrotną, która nie tylko koryguje błędy, ale realnie angażuje do zmiany. Zyskasz biegłość w dobieraniu metod feedbacku do konkretnych osób i okoliczności. Zgodnie z zasadą „przykład idzie z góry”, będziesz wzorem w komunikacji i wskażesz zespołowi konkretne zasady porozumiewania się.

Moduł IV: Jak zrozumieć aktualne potrzeby Twojego zespołu? Zasoby w dyspozycji Lidera.

- Dynamika grupy wg B. Tuckmana – etapy tworzenia się wydajnego zespołu.
- Psychologia zachowań grupowych: dlaczego tarcia są naturalne i nieuniknione?
- Zarządzanie procesem grupowym: jak reagować na zachowania grupy w trudnych momentach?
- Wpływ etapu rozwoju zespołu na jego realną wydajność.

Opis: Ten moduł uzbroi Cię w strategiczną cierpliwość. Zrozumiesz, że zachowania Twoich ludzi to często naturalne procesy grupowe, a nie ich zła wola. Dzięki tej wiedzy nauczysz się podążać za grupą i dawać jej dokładnie to, czego potrzebuje na danym etapie „docierania się”. Twoje wysiłki leaderskie staną się trafne, a zespół szybciej i trwalej osiągnie poziom najwyższej efektywności (performingu). Twoja czujność nie zostanie uspijona i w końcu będziesz rozumieć źródła zachowań zespołu i adekwatnie na nie odpowiadać.

Moduł V: Jak budować swój autorytet i Exposé szefa? Jak Cię widzą – tak Cię piszą.

- Autorytet nieformalny: budowanie wpływu bez podpierania się stanowiskiem.
- Exposé szefa jako narzędzie kontraktowania zasad i budowania transparentności.
- Narzędzia na różne okazje: modele **MoSCoW** oraz „**Dlaczego-Po co-Jak-Co**”.

Opis: Uświadomisz sobie, że Twój autorytet buduje się w codziennych procesach, a nie w samym tytule. Stworzysz własne Exposé, które stanie się Twoim kluczowym narzędziem do budowania zaufania i jasnych zasad współpracy. Przeciwiczysz wystąpienia, które dodadzą Ci pewności siebie i pozwolą zaprosić zespół do otwartego dialogu, minimalizując niedopowiedzenia w Twoim zespole.

Zakończenie: Jak wygląda Twój pomost w przyszłość?

- Synteza kluczowych wniosków i „Action Plan” wdrożenia.
- Domknięcie pytań i Twoje ważne pierwsze kroki po szkoleniu.
- Walidacja procesu szkolenia.

INFORMACJE ORGANIZACYJNE

Ze względu na indywidualny charakter i dużą intensywność zajęć, szkolenie zostało zaprojektowane tak, aby maksymalnie wspierać proces Twojego uczenia się:

Daty: Skontaktuj się ze mną, by doprecyzować wygodne dla nas daty szkolenia. Gwarantuję realizację szkolenia już przy zgłoszeniu pierwszej osoby.

Czas trwania: Program obejmuje **27 godzin dydaktycznych** (jednostki po 45 minut). Wraz z zaplanowanymi przerwami na regenerację, spędzimy ze sobą łącznie **31 godzin dydaktycznych**.

Optymalny tryb pracy: Rekomenduję realizację programu w ciągu trzech dni (ok. 9 godzin dydaktycznych dziennie). Sugeruję zachowanie co najmniej jednego dnia odstępu między spotkaniami (np. weekend lub kilka dni w tygodniu), aby zapewnić Ci czas na refleksję i ułożenie nowej wiedzy.

Elastyczność i komfort: Spotkania online prowadzimy zazwyczaj w godzinach **8:15 – 16:00**. Do czasu 27 godzin dydaktycznych nie wliczałam godzin przerw. Dopuszczam również opcję godzinnego spotkania na przykład na tydzień przed pracą całodniową.

Harmonogram

Liczba pozycji harmonogramu: 0

Przedmiot / temat	Prowadzący	Data realizacji zajęć	Godzina rozpoczęcia	Godzina zakończenia	Liczba godzin
Brak wyników.					

Cennik

Cennik

Rodzaj ceny	Cena
Koszt przypadający na 1 uczestnika brutto	4 990,00 PLN
Koszt przypadający na 1 uczestnika netto	4 990,00 PLN
Koszt osobogodziny brutto	184,81 PLN

Prowadzący

Liczba prowadzących: 1



1 z 1

JOANNA KOMINIAK

Jestem Trenerką Biznesu, Facylitatorką i Moderatorką Design Thinking. Od trzech lat rozwijam praktykę na rynku zewnętrznym, gdzie wspieram liderów z najbardziej zróżnicowanych środowisk – od nowoczesnych korporacji i zakładów produkcyjnych, po sektor finansowy, oraz administrację publiczną. Różnorodność branż pozwala mi dziś na trafną diagnozę potrzeb i błyskawiczną adaptację narzędzi do unikalnej sytuacji każdego lidera.

Moje doświadczenie to ponad 13 lat pracy trenerskiej. Przez dekadę współtworzyłam fundamenty jako Trener Sprzedaży, Lider Zespołu Trenerskiego oraz Trener wewnętrzny dedykowany również dla managementu. Doświadczałam transformacji organizacji, która w tym czasie zwiększyła swoją obsadę ponad dziesięciokrotnie, z małej firmy w lidera rynku.

Mój styl pracy:

Trafna diagnoza: moją siłą jest szybkie identyfikowanie wąskich gardeł w relacjach i procesach.

Pragmatyzm: jestem zwolenniczką użytecznej wiedzy – każdy model teoretyczny przekładam na realną sytuację zawodową uczestnika.

Komfort i jakość: tworzę angażującą przestrzeń warsztatową, dbając o estetykę materiałów oraz zróżnicowanie narzędzi pracy.

Moja praca w obrazach (ostatnie 2,5 roku):

223 dni na sali szkoleniowej – to tak, jakbym niemal rok była w procesie z grupami.

1200 godzin pracy z ludźmi – równowartość ponad 7 miesięcy pełnoetatowego dialogu o rozwoju.

2300 uczestników – to społeczność wielkości sporego miasteczka, którą wspierałam w ich zmaganiach.

Masz ochotę dołączyć?

Gorąco Cię zapraszam!

Informacje dodatkowe

Informacje o materiałach dla uczestników usługi

Zależy mi, abyś po szkoleniu posiadał/a kompletny zestaw narzędzi, do których możesz wrócić w dowolnym momencie. Otrzymasz ode mnie:

- **Przewodnik merytoryczny:** Pełną prezentację w formacie PDF, która stanowi kompendium wiedzy z naszego spotkania. Plus cały zestaw rekomendowanych przez mnie lektur lub miejsc dalszego podnoszenia wiedzy, jak podcasty.
- **Plik ćwiczeń:** Zestaw autorskich narzędzi w formacie PDF (do druku) lub Word (do edycji online), które będziemy wspólnie uzupełniać zgodnie z postępowaniem szkolenia.
- **Interaktywne narzędzia:** Dostęp do wspólnej tablicy online (Canva) do ćwiczeń i notatek wymagających dynamicznej pracy wizualnej.
- **Gotowe schematy:** Gotowe do wykorzystania szablony (np. arkusz przygotowania do feedbacku), które ułatwią Ci wdrożenie zmian zaraz po szkoleniu.

Warunki uczestnictwa

WARUNKI UCZESTNICTWA I OSIĄGNIĘCIA CELU

Nie wymagam dokumentów potwierdzających wykształcenie czy staż - liczy się Twoje nastawienie na rozwój.

Wymagania techniczne: Niezbędny jest udział z włączoną kamerą i mikrofonem. Nasz kontakt wzrokowy i interakcja są kluczowe dla skuteczności treningu. Szczegóły w "Warunkach technicznych".

Warunki osiągnięcia celu:

- Twój aktywny udział w ćwiczeniach i zadaniach praktycznych.
- Praca na przygotowanych przeze mnie przykładach oraz analiza Twoich własnych doświadczeń zawodowych.
- Aktywne słuchanie i wspólna analiza przypadków menedżerskich.
- Pozytywne zaliczenie testu wiedzy na koniec szkolenia (min. 75% poprawnych odpowiedzi).

Ważna informacja:

- Koszt walidacji (testu) jest już uwzględniony w cenie usługi.

Informacje dodatkowe do programu:

- Harmonogram usługi zobaczysz tutaj najpóźniej na 6 dni przed rozpoczęciem usługi.
- Zajęcia teoretyczne będą zawierały nie więcej niż 40% czasu szkolenia, a część praktyczna to nie mniej niż 60% czasu szkolenia.

Informacje dodatkowe

Podatki i Finanse:

Usługa jest zwolniona z VAT w przypadku uzyskania przez Ciebie min. 70% dofinansowania ze środków publicznych (zgodnie z Rozporządzeniem Ministra Finansów z dnia 20.12.2013 r.). W pozostałych przypadkach do ceny netto doliczę 23% VAT. **W związku z powyższym, przed rozpoczęciem szkolenia mogę poprosić Cię o podpisanie dokumentu zlecenia realizacji usługi wraz ze stosownym oświadczeniem dotyczącym zwolnienia z VAT.**

Rozliczenie usługi:

W tej kwestii w pełni dopasuję się do zasad rozliczania usługi narzuconych przez Twojego Operatora. Będę Cię dopytywać o te kryteria.

Certyfikacja i Refundacja:

Po zakończeniu szkolenia otrzymasz zaświadczenie potwierdzające Twoje nowe kompetencje. Warunkiem jego wydania oraz podstawą do refundacji jest:

- **Twoja obecność na min. 80% zajęć.**
- **Pozytywny wynik walidacji (szczegóły w sekcji „Warunki uczestnictwa”).**

Organizacja zajęć:

Pory i długość przerw wpiszę do harmonogramu, jednak zawsze dopasuję je elastycznie do Twoich możliwości.

Warunki techniczne

Szkolenie prowadzę za pośrednictwem platformy **MS Teams**. Abyś mógł/mogła w pełni korzystać z warsztatowej formy spotkania, Twoje urządzenie powinno spełniać następujące parametry:

Sprzęt: komputer lub laptop z systemem Windows 10/11 lub macOS.

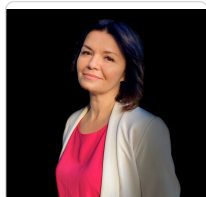
Wydajność: procesor wielordzeniowy (min. 1.6 GHz) oraz min. 4 GB pamięci RAM (rekomendowane 8 GB dla płynnego działania kamery i prezentacji jednocześnie).

Multimedia: sprawna kamera (HD), mikrofon oraz głośniki/słuchawki (wbudowane lub zewnętrzne).

Łącze: Stabilne połączenie internetowe o prędkości min. 10 MB/s (płynny obraz i dźwięk).

Oprogramowanie: Aktualna przeglądarka (Chrome, Edge, Firefox) oraz narzędzia do odczytu plików PDF i Word.

Kontakt



JOANNA KOMINIAK

E-mail pracownia@joannakominiak.com

Telefon (+48) 502 087 359