



## Szkolenie online - Sztuczna inteligencja w biznesie i marketingu z uwzględnieniem zielonych i cyfrowych kompetencji

Numer usługi 2026/01/20/36117/3270857

3 500,00 PLN brutto  
3 500,00 PLN netto  
175,00 PLN brutto/h  
175,00 PLN netto/h

Lenart Interactive

Sylwia Dębowska-Lenart

★★★★★ 4,9 / 5

434 oceny

📍 zdalna w czasie rzeczywistym

🏠 Usługa szkoleniowa

🕒 20 h

📅 06.07.2026 do 07.07.2026

## Informacje podstawowe

<b>Kategoria</b>	Informatyka i telekomunikacja / Internet
<b>Grupa docelowa usługi</b>	Szkolenie skierowane jest do właścicieli firm, pracowników firm, osób prywatnych którzy chcą wykorzystać sztuczną inteligencję do własnego rozwoju lub rozwoju firmy.
<b>Minimalna liczba uczestników</b>	1
<b>Maksymalna liczba uczestników</b>	20
<b>Data zakończenia rekrutacji</b>	05-07-2026
<b>Forma prowadzenia usługi</b>	zdalna w czasie rzeczywistym
<b>Liczba godzin usługi</b>	20
<b>Podstawa uzyskania wpisu do BUR</b>	Standard Usługi Szkoleniowo-Rozwojowej PIFS SUS 2.0

## Cel

### Cel edukacyjny

Szkolenie przygotowuje uczestników do samodzielnego korzystania ze sztucznej inteligencji. Uczestnik będzie potrafił samodzielnie napisać odpowiedni prompt, opracować materiały biznesowe przy użyciu sztucznej inteligencji w różnych aspektach pracy.

### Efekty uczenia się oraz kryteria weryfikacji ich osiągnięcia i Metody walidacji

Efekty uczenia się	Kryteria weryfikacji	Metoda walidacji
Opisuje rolę sztucznej inteligencji (AI) w biznesie	Wymienia różne modele AI	Test teoretyczny
	Opisuje potencjał Chat GPT	Test teoretyczny
	Przedstawia ograniczenia Chat GPT	Test teoretyczny
	Opisuje charakter swojej marki do wykorzystania przy generowaniu treści	Test teoretyczny
Tworzy asystenta AI i personalizuje go	Tworzy spersonalizowanego asystenta z wykorzystaniem ChatGPT	Test teoretyczny
	Tworzy i optymalizuje treści dla swojego biznesu	Test teoretyczny
Wyjaśnia zasady pisania rozbudowanych promptów, aby uzyskać jakościową treść	Przestrzega ogólnie przyjęte zachowania etyczne, zasady uczciwości, rzetelności oraz poufności	Test teoretyczny
Analizuje dane i automatyzuje raportowanie z wykorzystaniem ChatGPT	Wykorzystuje AI do analizy i interpretacji danych	Test teoretyczny
	Tworzy notatki z raportów branżowych i e-booków z wykorzystaniem ChatGPT	Test teoretyczny
	Generuje multimedia i prezentacje biznesowe z wykorzystaniem AI	Test teoretyczny
Generuje multimedia i prezentacje biznesowe z wykorzystaniem AI	Generuje obrazy z opisów tekstowych	Test teoretyczny
	Generuje slajd do prezentacji	Test teoretyczny
Posługuje się wiedzą na temat projektowania grafik w narzędziach AI	Wykorzystuje podstawowe funkcje programu do projektowania obrazów	Test teoretyczny
	Wykorzystuje możliwości AI do generowania grafik	Test teoretyczny

## Kwalifikacje

### Kompetencje

Usługa prowadzi do nabycia kompetencji.

### Warunki uznania kompetencji

Pytanie 1. Czy dokument potwierdzający uzyskanie kompetencji lub wyraźnie z nim powiązane inne dokumenty związane ze wsparciem zawierają opis efektów uczenia się?

TAK

**Pytanie 2. Czy dokument lub wyraźnie z nim powiązane inne dokumenty związane ze wsparciem potwierdzają, że walidacja została przeprowadzona w oparciu o zdefiniowane w efektach uczenia się kryteria ich weryfikacji i zgodnie z zaplanowanymi metodami walidacji?**

TAK

**Pytanie 3. Czy dokument lub wyraźnie z nim powiązane inne dokumenty związane ze wsparciem potwierdzają zastosowanie rozwiązań zapewniających rozdzielanie procesów kształcenia i szkolenia od walidacji?**

TAK

## Program

Szkolenie będzie realizowane metodami interaktywnymi i aktywizującymi, umożliwiającymi uczenie się w oparciu o doświadczenie i pozwalające uczestnikowi na ćwiczenie umiejętności.

Uczestnik musi posiadać swój laptop. Prezentacja szkolenia oparta jest na wersjach bezpłatnych dostępów chatów, w tym Chat GPT, Gemini, Copilot oraz Claude. Uczestnik nie musi mieć wykupionej wersji płatnej tych narzędzi, aby skorzystać ze szkolenia.

Praktyka stanowi 60% szkolenia - 12 godz., zagadnienia teoretyczne 40% - 8 godz.

Walidacja efektów usługi odbędzie się z wykorzystaniem testu.

Obserwacja w warunkach rzeczywistych będzie prowadzona w sposób jawny, bezpośredni i kontrolowany. Będzie polegała na wykonaniu 1 zadania od walidatora.

Usługa realizowana jest w godzinach dydaktycznych (1 h = 45 minut)

Przerwy nie są wliczane w godziny szkolenia i mogą ulec nieznacznemu przesunięciu z uwagi na tempo pracy uczestników.

### PROGRAM

Dzień 1.

#### 1. Wprowadzenie do AI

- Historia i rozwój AI.
- Omówienie różnych modeli AI
- Przegląd narzędzi i możliwości: Chat GPT, Gemini, Claude, Copilot.
- Ograniczenia AI

#### 2. Zastosowanie AI w pracy biurowej

- Jak działa ChatGPT i na czym polega jego „inteligencja”?
- Role w jakich może wspierać człowieka AI
- Modele i ich możliwości w ChatGPT

#### 3. Tworzenie i edytowanie treści z pomocą AI

- Jak używać chatów, w tym ChatGPT do pisania i optymalizacji treści
- Generowanie pomysłów na treści.
  - Prompt inżyniering - dobre praktyki i znaczenie iteracji
  - Jak pisać skuteczne polecenia („promptowanie”)
- Pisanie promptów w oparciu o własną markę.

#### 4. Grafiki tworzone z pomocą AI

- Wprowadzenie do narzędzi, w tym darmowych, dzięki którym tworzymy grafiki z tekstu
- Jak tworzyć grafiki informacyjne: ulotki, plakaty, posty do mediów społecznościowych.

Dzień 2.

#### 5. Tworzenie prezentacji z pomocą AI

- Jak AI może pomóc w opracowaniu treści i slajdów?
- Narzędzia: ChatGPT / Canva / Gamma
- Tworzenie własnej prezentacji z tematu prezentacji oraz ze skryptu.

## 6. Analiza danych i automatyzacja raportowania

- Wykorzystanie ChatGPT do analizy i interpretacji danych.
- Tworzenie notatek z raportów branżowych i e-booków.
- Przygotowanie prostego raportu analizującego dane branżowe
- Tłumaczenia na 50 języków dzięki AI

## 7. Zasady etyczne i prawne w stosowaniu AI

- Halucynacje AI: błędy merytoryczne, fabrykowanie źródeł, dezinformacja
- Własność treści generowanej przez AI – co mówi prawo, czego nie reguluje
- Oznaczanie treści generowanych przez AI – obowiązki vs. dobre praktyki
- Ryzyka i etyczne ramy pracy z AI

## 8. Zastosowanie AI w zielonej transformacji

- Wykorzystanie AI do wspierania zielonej transformacji
- Przykłady projektów AI wspierających zrównoważony rozwój
- Etyczne aspekty wykorzystania AI w kontekście ekologicznym

Walidacja szkolenia.

# Harmonogram

Liczba przedmiotów/zajęć: 13

Przedmiot / temat zajęć	Prowadzący	Data realizacji zajęć	Godzina rozpoczęcia	Godzina zakończenia	Liczba godzin
<b>1 z 13</b> Moduł 1. Wprowadzenie do AI	SYLWIA DĘBOWSKA-LENART	06-07-2026	08:30	10:00	01:30
<b>2 z 13</b> Moduł 2. Zastosowanie AI w pracy biurowej	SYLWIA DĘBOWSKA-LENART	06-07-2026	10:00	11:30	01:30
<b>3 z 13</b> przerwa	SYLWIA DĘBOWSKA-LENART	06-07-2026	11:30	11:45	00:15
<b>4 z 13</b> Moduł 3. Tworzenie i edytowanie treści z pomocą AI	SYLWIA DĘBOWSKA-LENART	06-07-2026	11:45	13:45	02:00
<b>5 z 13</b> przerwa obiadowa	SYLWIA DĘBOWSKA-LENART	06-07-2026	13:45	14:00	00:15

Przedmiot / temat zajęć	Prowadzący	Data realizacji zajęć	Godzina rozpoczęcia	Godzina zakończenia	Liczba godzin
6 z 13 Moduł 4. Grafiki tworzone z pomocą AI	SYLWIA DĘBOWSKA-LENART	06-07-2026	14:00	16:15	02:15
7 z 13 Moduł 5. Tworzenie prezentacji z pomocą AI	SYLWIA DĘBOWSKA-LENART	07-07-2026	08:00	10:00	02:00
8 z 13 Moduł 6. Analiza danych i automatyzacja raportowania	SYLWIA DĘBOWSKA-LENART	07-07-2026	10:00	11:30	01:30
9 z 13 przerwa	SYLWIA DĘBOWSKA-LENART	07-07-2026	11:30	11:45	00:15
10 z 13 Moduł 7. Zasady etyczne i prawne w stosowaniu AI	SYLWIA DĘBOWSKA-LENART	07-07-2026	11:45	13:15	01:30
11 z 13 przerwa obiadowa	SYLWIA DĘBOWSKA-LENART	07-07-2026	13:15	13:30	00:15
12 z 13 Moduł 8. Zastosowanie AI w zielonej transformacji	SYLWIA DĘBOWSKA-LENART	07-07-2026	13:30	15:30	02:00
13 z 13 Walidacja	-	07-07-2026	15:30	16:15	00:45

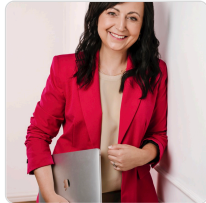
## Cennik

### Cennik

Rodzaj ceny	Cena
Koszt przypadający na 1 uczestnika brutto	3 500,00 PLN
Koszt przypadający na 1 uczestnika netto	3 500,00 PLN
Koszt osobogodziny brutto	175,00 PLN

# Prowadzący

Liczba prowadzących: 1



1 z 1

## SYLWIA DĘBOWSKA-LENART

Trenerka, mentorka, przedsiębiorczyni. Zajmuje się tworzeniem marek i transformacją cyfrową przedsiębiorstw. Specjalizuje się w formułowaniu strategii komunikacji marketingowej, modeli biznesowych oraz prowadzeniu działań marketingowych dążących do rozwoju i uzyskania przewagi konkurencyjnej. Jako certyfikowany trener biznesu i przedsiębiorca doskonale zna potrzeby małych i średnich firm w zakresie wiedzy o nowoczesnych narzędziach, które pozwalają firmom na rozwój i pozyskiwanie nowych rynków. Jest przedsiębiorcą i praktykiem marketingu z kilkunastoletnim doświadczeniem. Prowadzi agencję kreatywną Lenart Interactive, w której odpowiada na potrzeby małych i średnich firm w obszarze komunikacji marketingowej.

W ciągu ostatnich 5 lat zrealizowała szereg szkoleń z zakresu strategii, marketingu i zarządzania, a także wykorzystania AI dla wielu branż w całej Polsce. Jest certyfikowanym trenerem biznesu oraz certyfikowanym mentorem.

Wyższe, certyfikowany mentor, MBA.

Łącznie do tej pory ponad 1500 godzin szkoleniowych.

## Informacje dodatkowe

### Informacje o materiałach dla uczestników usługi

Uczestnik otrzyma skrypt w formie pdf.

### Warunki uczestnictwa

Warunkiem udziału w szkoleniu jest **poinformowanie organizatora o chęci uczestnictwa** telefonicznie lub drogą mailową, szkolenia@mentorkamarketingu.pl

Szkolenie będzie ukończone przy minimalnym uczestnictwie 80% czasu.

Potwierdzenie uczestnictwa odbędzie się na podstawie logowań w aplikacji Clickmeeting.

Zwolnienie z VAT na podstawie art. 43 ust. 1 pkt 29 ustawy o VAT.

### Informacje dodatkowe

Po szkoleniu uczestnik otrzyma certyfikat ukończenia szkolenia.

Jeśli potrzebujesz takiego szkolenia w formie online lub w innym mieście,

skontaktuj się z naszym zespołem: kontakt@mentorkamarketingu.pl

# Warunki techniczne

- Dla aktywnego uczestnictwa w warsztatach, każdy jego uczestnik powinien posiadać komputer z dostępem do Internetu
- Procesor dwurdzeniowy 2GHz lub lepszy (zalecany czterordzeniowy)
- 2 GB pamięci RAM (zalecane 4 GB lub więcej)
- System operacyjny Windows 8 (zalecany Windows 10), Mac OS wersja 10.13 (zalecana najnowsza wersja), Linux, Chrome
- komputery wyposażone w sprawny kamerę internetowa lub możliwość połączenia z zewnętrzną kamerą internetową, głośniki oraz mikrofon.

Szkolenie będzie się odbywać za pomocą Clickmeeting – przed szkoleniem Uczestnicy otrzymają link. Link jest ważny do zakończenia szkolenia.

Ponieważ szkolenie prowadzone będzie na platformie clickmeting opartej na przeglądarce, wymagane jest korzystanie z ich najaktualniejszych oficjalnych wersji, takich jak Google Chrome, Mozilla Firefox, Safari, Edge, Opera.

## Kontakt



**Sylwia Dębowska-Lenart**

**E-mail** [sylwia@lenartinteractive.pl](mailto:sylwia@lenartinteractive.pl)

**Telefon** (+48) 519 177 410