



Monika Grzelak
Lash Design

★★★★★ 5,0 / 5

132 oceny

2-4D Potyczki Rzęsoholiczki- szkolenie z objętości - szkolenie

Numer usługi 2026/01/16/138453/3264183

📍 Inowrocław

🏠 Usługa szkoleniowa

📄 stacjonarna

🕒 14:00 h

📅 22.05.2026 do 22.05.2026

2 750,00 PLN brutto

2 750,00 PLN netto

196,43 PLN brutto/h

196,43 PLN netto/h

Informacje podstawowe

Kategoria

Zdrowie i medycyna / Medycyna estetyczna i kosmetologia

Grupa docelowa usługi

Szkolenie skierowane jest do szerokiego grona osób, które pragną rozwijać swoje umiejętności w zakresie stylizacji rzęs. Kurs jest idealny zarówno dla osób, które dopiero rozpoczynają swoją przygodę z branżą beauty, jak i dla profesjonalistów, którzy chcą poszerzyć swoje kompetencje o nowe, zaawansowane techniki.

Minimalna liczba uczestników

1

Maksymalna liczba uczestników

5

Data zakończenia rekrutacji

21-05-2026

Forma prowadzenia usługi

stacjonarna

Liczba godzin usługi

14

Podstawa uzyskania wpisu do BUR

Standard Usługi Szkoleniowo-Rozwojowej PIFS SUS 2.0

Cel

Cel edukacyjny

Usługa przygotowuje uczestnika do samodzielnego wykonywania zabiegu stylizacji rzęs wg poznanej metody. Uczestnicy zdobędą wiedzę teoretyczną i praktyczną, która pozwoli im bezpiecznie i profesjonalnie przeprowadzać zabiegu, dobierać odpowiednie techniki stylizacji w zależności od potrzeb klienta, a także skutecznie dbać o jakość i trwałość aplikacji.

Efekty uczenia się oraz kryteria weryfikacji ich osiągnięcia i Metody walidacji

Efekty uczenia się	Kryteria weryfikacji	Metoda walidacji
Efekty dotyczące wiedzy: definiuje charakterystykę produktów i akcesoriów potrzebnych do pracy stylistki rzęs i okolic oka	określa i analizuje przyczyny nietrwałej stylizacji	Test teoretyczny
Efekty dotyczące umiejętności: samodzielnie wykonuje zabieg stylizacji rzęs wg poznanej metody 2-4D	dopasowuje grubość rzęsy do zastosowanej metody	Obserwacja w warunkach symulowanych
Efekty dotyczące kompetencji społecznych: prowadzi efektywną komunikację	Komunikuje w sposób zrozumiały wskazania i przeciwwskazania do wykonywania zabiegów	Wywiad swobodny

Kwalifikacje

Kompetencje

Usługa prowadzi do nabycia kompetencji.

Warunki uznania kompetencji

Pytanie 1. Czy dokument potwierdzający uzyskanie kompetencji lub wyraźnie z nim powiązane inne dokumenty związane ze wsparciem zawierają opis efektów uczenia się?

TAK

Pytanie 2. Czy dokument lub wyraźnie z nim powiązane inne dokumenty związane ze wsparciem potwierdzają, że walidacja została przeprowadzona w oparciu o zdefiniowane w efektach uczenia się kryteria ich weryfikacji i zgodnie z zaplanowanymi metodami walidacji?

TAK

Pytanie 3. Czy dokument lub wyraźnie z nim powiązane inne dokumenty związane ze wsparciem potwierdzają zastosowanie rozwiązań zapewniających rozdzielenie procesów kształcenia i szkolenia od walidacji?

TAK

Program

Teoria i przygotowanie do pracy praktycznej

1. Wprowadzenie do technik objętościowych 2-4D

- Różnice i podobieństwa między techniką klasyczną 1:1 a techniką 2-4D
- Zasady bezpieczeństwa i higieny pracy stylistki rzęs
- Procedura zabiegowa krok po kroku
- Wskazania i przeciwwskazania do zabiegu

2. Anatomia kępek i ich modele podstawy

- Typy kępek: otwarta, półzamknięta, zamknięta
- Modele podstawy: równoległa, złączona, w kształcie litery "V"
- Co wpływa na trwałość i estetykę kępki

3. Techniki tworzenia kępek 2-4D (część teoretyczna + demonstracja)

- Metody: bujana, drapana, przekładana, w palcach
- Kiedy używać danej metody – zależność od rodzaju rzęs i stylizacji

4. Specyfika rzęs syntetycznych w objętościach

- Rodzaje rzęs (mink, silk, cashmere)
- Dobór grubości i długości w technikach objętościowych
- Rzęsy przeznaczone do konkretnych efektów (naturalny, dramatyczny)

5. Analiza oka i projektowanie stylizacji

- Kształty oka i modelowanie spojrzenia
- Wywiad z klientką – jakie pytania zadać, jak dobrać stylizację do oczekiwań
- Tworzenie map i schematów stylizacji (modelowanie kształtem)

6. Praca w rzędach

- Czym jest praca w rzędach i dlaczego jest ważna
- Jak dzielić oko na sekcje i warstwy rzęs
- Precyzyjne mierzenie odstępów od powieki

Narzędzia, praktyka i rozwiązywanie problemów

1. Pęsety i klej w technikach objętościowych

- Rodzaje pęset i ich zastosowanie
- Dobór pęsety do ręki stylistki i techniki pracy
- Zasady pracy z klejem – czas schnięcia, warunki otoczenia
- Techniki pracy z klejem w różnych warunkach (wilgotność, temperatura)

2. Nietrwałość aplikacji – przyczyny i rozwiązania

- Błędy w aplikacji (za daleko/za blisko, zbyt ciężka kępka, nieodpowiedni klej)
- Składające się kępki – przyczyny i jak temu zapobiec
- Efekty niepożądane po zabiegu – reakcje alergiczne, podrażnienia, zaczerwienienie

3. Praktyka tworzenia kępek i aplikacji na modelce / główce treningowej

- Ćwiczenia manualne – tworzenie kępek wszystkimi technikami
- Aplikacja kępek zgodnie z wcześniej stworzonym schematem
- Kontrola długości, odstępów, symetrii

4. Pielęgnacja i instruktaż dla klientki

- Co wolno, czego unikać po aplikacji
- Zalecenia pielęgnacyjne – jak uniknąć przedwczesnego wypadania rzęs

Obsługa klienta, reklama, fotografia i radzenie sobie z problemami

1. Relacja z klientką – wywiad, cena, reklamacje

- Jak ustalić cenę zabiegu (analiza kosztów, konkurencji, jakości pracy)
- Jak radzić sobie z reklamacjami i sytuacjami konfliktowymi
- Profesjonalna komunikacja w trudnych sytuacjach

2. Fotografia prac i aplikacje do edycji

- Jak fotografować rzęsy (światło, tło, ustawienie modelki)
- Praktyczne ćwiczenia z fotografii
- Aplikacje do podstawowej obróbki zdjęć (np. Lightroom, Snapseed)

3. Budowanie portfolio i promocja usług

- Jak stworzyć portfolio (Instagram, Facebook, strona WWW)
- Jak pisać posty i opisy pod zdjęciami
- Hashtagi, lokalizacja, promocje – co działa
- Podstawy reklamy płatnej (np. na Instagramie)

4. Podsumowanie

- Indywidualna analiza postępów kursantki
- Feedback trenera
- Certyfikaty i sesja pytań/odpowiedzi

5. Walidacja

Zakończenie

Stanowisko samodzielne, 1 modelka, zapewniona przez usługowce.

Po zrealizowanym szkoleniu uczestnik otrzyma certyfikat o ukończeniu usługi.

Warunkiem uzyskania certyfikatu jest uczestnictwo w co najmniej 80% zajęć

Usługa realizowana jest w godzinach dydaktycznych tj. za godzinę usługi szkoleniowej rozumie się 45 minut

Fakt uczestnictwa w każdym dniu usługi rozwojowej musi zostać potwierdzony przez uczestnika własnoręcznym podpisem złożonym na udostępnionej przez organizatora liście obecności

Walidacja wlicza się w czas trwania usługi

Trener dostosowuje przerwy do potrzeb uczestników (max. 10 min.) i **odpowiednio wydłuża zajęcia**. Przerwy nie są wpisane w harmonogram szkolenia i nie stanowią kosztów kwalifikowalnych.

Usługa jest wydłużona o czas zrealizowanych przerw.

Harmonogram

Liczba pozycji harmonogramu: 0

Przedmiot / temat	Prowadzący	Data realizacji zajęć	Godzina rozpoczęcia	Godzina zakończenia	Liczba godzin
Brak wyników.					

Cennik

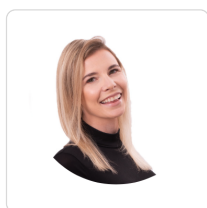
Cennik

Rodzaj ceny	Cena
-------------	------

Koszt przypadający na 1 uczestnika brutto	2 750,00 PLN
Koszt przypadający na 1 uczestnika netto	2 750,00 PLN
Koszt osobogodziny brutto	196,43 PLN
Koszt osobogodziny netto	196,43 PLN

Prowadzący

Liczba prowadzących: 1



1 z 1

MONIKA GRZELAK

Prowadzącą szkolenie jest CEO marki Lash Design – przedsiębiorczyni z ponad 10-letnim doświadczeniem w branży stylizacji rzęs i brwi, które przez ostatnie 5 lat aktywnie rozwija, dostosowując swoje działania i wiedzę do aktualnych standardów i wymagań branży beauty.

Autorka ponad 3000 przeprowadzonych szkoleń, zarówno w formie stacjonarnej, jak i online. Twórczyni autorskich programów edukacyjnych oraz własnej linii profesjonalnych produktów do stylizacji rzęs i brwi.

Ekspertka medialna i branżowa:

Ekspert w programie Dzień Dobry TVN,

Wykładowca podczas międzynarodowych konferencji (m.in. Portugalia, Polska),

Sędzia międzynarodowych mistrzostw w Hiszpanii, Włoszech, Estonii, Irlandii i Polsce.

Pomysłodawczyni i organizatorka charytatywnej EDU. Konferencji we współpracy z fundacją One Day, łączącej edukację, rozwój i pomoc społeczną.

Całość kompetencji i osiągnięć została zdobyta i aktywnie rozwijana w ciągu ostatnich 5 lat, co gwarantuje aktualność wiedzy, zgodność z nowoczesnymi trendami oraz praktyczne podejście do nauczania.

Informacje dodatkowe

Informacje o materiałach dla uczestników usługi

skrypt szkoleniowy

dostęp do materiałów online do utrwalenia i poszerzenia nabytej wiedzy

Informacje dodatkowe

Dla podmiotów/osób uczestniczących w usłudze, które otrzymają dofinansowanie min. 70%, koszt szkolenia jest zwolniony z podatku VAT (Usługa będzie zwolniona z VAT,(podstawa prawna: Rozporządzenie Ministra Finansów z dnia 20.12.2013 r. w sprawie zwolnień od podatku od towarów i usług oraz warunków stosowania tych zwolnień: § 3 ust. 1 pkt 14)) w przypadku gdy uczestnik posiada dofinansowanie na poziomie minimum 70%.)

Koszt dojazdu, zakwaterowania i wyżywienia nie stanowi kosztu kwalifikowanego - osoba uczestnicząca w usłudze wszelkie koszty z tym związane opłaca z własnych środków.

Adres

ul. Szarych Szeregów 23b/25
88-100 Inowrocław
woj. kujawsko-pomorskie

Udogodnienia w miejscu realizacji usługi

- Wi-fi

Kontakt



MONIKA GRZELAK

E-mail monika@lashdesign.pl

Telefon (+48) 797 109 975