



Monika Grzelak
Lash Design

★★★★★ 5,0 / 5

132 oceny

Filary Rzęsiary - stylizacja rzęs-szkolenie indywidualne

Numer usługi 2026/01/16/138453/3264180

📍 Inowrocław

🏠 Usługa szkoleniowa

📄 stacjonarna

🕒 14:00 h

📅 21.05.2026 do 21.05.2026

3 000,00 PLN brutto

3 000,00 PLN netto

214,29 PLN brutto/h

214,29 PLN netto/h

Informacje podstawowe

Kategoria	Styl życia / Uroda
Grupa docelowa usługi	Szkolenie skierowane jest do szerokiego grona osób, które pragną rozwijać swoje umiejętności w zakresie stylizacji brwi oraz zaawansowanej stylizacji rzęs. Kurs jest idealny zarówno dla osób, które dopiero rozpoczynają swoją przygodę z branżą beauty, jak i dla profesjonalistów, którzy chcą poszerzyć swoje kompetencje o nowe, zaawansowane techniki.
Minimalna liczba uczestników	1
Maksymalna liczba uczestników	1
Data zakończenia rekrutacji	20-05-2026
Forma prowadzenia usługi	stacjonarna
Liczba godzin usługi	14
Podstawa uzyskania wpisu do BUR	Standard Usługi Szkoleniowo-Rozwojowej PIFS SUS 2.0

Cel

Cel edukacyjny

Usługa przygotowuje uczestnika do samodzielnego wykonywania zabiegu stylizacji rzęs. Uczestnicy zdobędą wiedzę teoretyczną i praktyczną, która pozwoli im bezpiecznie i profesjonalnie przeprowadzać zabiegu, dobierać odpowiednie techniki stylizacji w zależności od potrzeb klienta, a także skutecznie dbać o jakość i trwałość aplikacji.

Efekty uczenia się oraz kryteria weryfikacji ich osiągnięcia i Metody walidacji

Efekty uczenia się	Kryteria weryfikacji	Metoda walidacji
Stosuje wiedzę z zakresu anatomii rzęs i faz ich wzrostu do planowania stylizacji.	Wyjaśnia wpływ faz wzrostu rzęs (anagen, katagen, telogen) na trwałość aplikacji.	Obserwacja w warunkach symulowanych
Rozróżnia produkty stosowane podczas stylizacji rzęs i ich składniki.	Ocenia ryzyko wystąpienia alergii na podstawie składu produktów.	Obserwacja w warunkach symulowanych
Uwzględnia typy oczu i budowę twarzy przy doborze stylizacji.	Charakteryzuje cechy oka (np. opadająca powieka) i ich wpływ na efekt stylizacji.	Test teoretyczny
Wykonuje pełną procedurę aplikacji rzęs zgodnie z zasadami higieny i bezpieczeństwa.	Demonstruje krok po kroku prawidłową aplikację z zachowaniem odstępów i kierunku.	Obserwacja w warunkach symulowanych
Korzysta z narzędzi i produktów w sposób adekwatny do rodzaju stylizacji.	Dostosowuje dobór produktów (klej, długość, grubość rzęs) do typu oka i efektu.	Obserwacja w warunkach symulowanych
Przeprowadza wywiad z klientką w celu wykrycia przeciwwskazań.	Zadaje pytania umożliwiające ocenę stanu zdrowia i oczekiwań klientki.	Obserwacja w warunkach symulowanych
Buduje relację z klientką opartą na zaufaniu i profesjonalizmie.	Komunikuje się z klientką w sposób empatyczny i informuje ją o przebiegu zabiegu.	Obserwacja w warunkach symulowanych
Organizuje przestrzeń pracy zgodnie z zasadami higieny i estetyki.	Wykazuje się dbałością o czystość, porządek i bezpieczeństwo w miejscu pracy.	Obserwacja w warunkach symulowanych
Promuje swoje usługi w mediach społecznościowych w sposób etyczny i estetyczny.	Publikuje zdjęcia stylizacji z zachowaniem zasad praw autorskich, estetyki i profesjonalnego opisu.	Obserwacja w warunkach symulowanych

Kwalifikacje

Kompetencje

Usługa prowadzi do nabycia kompetencji.

Warunki uznania kompetencji

Pytanie 1. Czy dokument potwierdzający uzyskanie kompetencji lub wyraźnie z nim powiązane inne dokumenty związane ze wsparciem zawierają opis efektów uczenia się?

TAK

Pytanie 2. Czy dokument lub wyraźnie z nim powiązane inne dokumenty związane ze wsparciem potwierdzają, że walidacja została przeprowadzona w oparciu o zdefiniowane w efektach uczenia się kryteria ich weryfikacji i zgodnie z zaplanowanymi metodami walidacji?

TAK

Pytanie 3. Czy dokument lub wyraźnie z nim powiązane inne dokumenty związane ze wsparciem potwierdzają zastosowanie rozwiązań zapewniających rozdzielenie procesów kształcenia i szkolenia od walidacji?

TAK

Program

Moduł I. Podstawy

- Anatomia i fazy wzrostu rzęs a trwałość stylizacji.
- Produkty i materiały: rzęsy, kleje, preparaty – zastosowanie i bezpieczeństwo.
- Analiza oka i dobór stylizacji (typy oczu, modele: naturalna, kocie oko, lalka, eyeliner).
- Wywiad z klientką, ankieta przedzabiegowa, przeciwwskazania.
- Higiena i organizacja stanowiska pracy.

Moduł II. Procedura zabiegowa

- Przygotowanie naturalnych rzęs: oczyszczanie, primerowanie, separacja.
- Zasady aplikacji rzęs – technika, odstęp, kierunek.
- Praca z klejem – warunki, błędy, przechowywanie.
- Stylizacja Wet Look – krok po kroku.
- Uzupełnianie i zdejmowanie rzęs.
- Pielęgnacja po zabiegu – zalecenia dla klientki.

Moduł III. Obsługa klienta i biznes

- Najczęstsze problemy i reklamacje – jak reagować profesjonalnie.
- Standardy obsługi i dokumentacja (ankiety, zgody, historia zabiegów).
- Budowanie portfolio – fotografia i social media.
- Podstawy biznesowe: cennik, marketing, rozwój zawodowy.

Walidacja

Stanowisko samodzielne, 1 modelka, zapewniona przez usługowce.

Po zrealizowanym szkoleniu uczestnik otrzyma certyfikat o ukończeniu usługi.

Warunkiem uzyskania certyfikatu jest uczestnictwo w co najmniej 80% zajęć

Usługa realizowana jest w godzinach dydaktycznych tj. za godzinę usługi szkoleniowej rozumie się 45 minut

Fakt uczestnictwa w każdym dniu usługi rozwojowej musi zostać potwierdzony przez uczestnika własnoręcznym podpisem złożonym na udostępnionej przez organizatora liście obecności

Walidacja wlicza się w czas trwania usługi

Szkolenie odbywa się w profesjonalnie wyposażonej sali szkoleniowej, przystosowanej do prowadzenia zajęć praktycznych z zakresu stylizacji rzęs i brwi. Na miejscu zapewnione są wszystkie niezbędne materiały i produkty do pracy, stanowiska zabiegowe z oświetleniem, modele do ćwiczeń oraz zaplecze sanitarne. Uczestnicy otrzymują materiały szkoleniowe, a w przerwach zapewniony jest serwis kawowy. Istnieje możliwość bezpłatnego parkowania w pobliżu obiektu. Szkolenie prowadzone jest w małej grupie, co gwarantuje indywidualne podejście i komfort pracy.

Przerwy są realizowane na prośbę uczestników, w przypadku ich realizacji usługa będzie wydłużona o czas zrealizowanych przerw.

Harmonogram

Liczba pozycji harmonogramu: 0

Przedmiot / temat	Prowadzący	Data realizacji zajęć	Godzina rozpoczęcia	Godzina zakończenia	Liczba godzin
Brak wyników.					

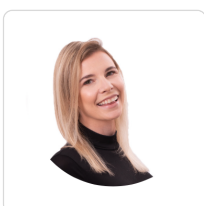
Cennik

Cennik

Rodzaj ceny	Cena
Koszt przypadający na 1 uczestnika brutto	3 000,00 PLN
Koszt przypadający na 1 uczestnika netto	3 000,00 PLN
Koszt osobogodziny brutto	214,29 PLN
Koszt osobogodziny netto	214,29 PLN

Prowadzący

Liczba prowadzących: 1



1 z 1

MONIKA GRZELAK

CEO Lash Design przedsiębiorca z ponad 10 letnim doświadczeniem w branży stylizacji rzęs oraz brwi. Autorka licznych programów szkoleniowych stacjonarnych i online - 3000 przeprowadzonych szkoleń.

Laureatka i sędzia licznych mistrzostw, ekspert telewizyjny oraz mówca konferencyjny. Twórczyni własnej linii produktów dedykowanych zabiegom stylizacji rzęs i brwi.

Doświadczenie

Wykładowca podczas międzynarodowej konferencji: Portugalia, Polska

Sędzia mistrzostw: Hiszpania, Włochy, Estonia, Irlandia, Polska

Ekspert telewizyjny: Dzień Dobry TVN Organizatorka Charytatywnej EDU. Konferencji, współpraca z fundacją One Day. Prowadząca usługę posiada doświadczenie i kwalifikacje zostały zdobyte nie wcześniej niż 5 lat przed datą wprowadzenia szczegółowych danych dot. oferowanej usługi

Informacje dodatkowe

Informacje o materiałach dla uczestników usługi

skrypt szkoleniowy

dostęp do materiałów online do utrwalenia i poszerzenia nabytej wiedzy

Informacje dodatkowe

Dla podmiotów/osób uczestniczących w usłudze, które otrzymają dofinansowanie min. 70%, koszt szkolenia jest zwolniony z podatku VAT ((podstawa prawna: Rozporządzenie Ministra Finansów z dnia 20.12.2013 r. w sprawie zwolnień od podatku od towarów i usług oraz warunków stosowania tych zwolnień: § 3 ust. 1 pkt 14))

Cena szkolenia nie zawiera kosztów dojazdu, zakwaterowania, wyżywienia oraz środków trwałych

Materiały przekazywane uczestnikom:

- Skrypt szkoleniowy
- Karty pracy i formularze
- Plansze poglądowe
- Materiały i narzędzia robocze wykorzystywane podczas szkolenia

Adres

ul. Szarych Szeregów 16/25

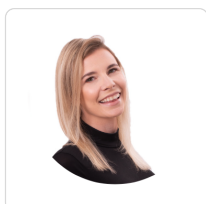
88-100 Inowrocław

woj. kujawsko-pomorskie

Udogodnienia w miejscu realizacji usługi

- Klimatyzacja
- Wi-fi

Kontakt



MONIKA GRZELAK

E-mail monika@lashdesign.pl

Telefon (+48) 797 109 975