



Szkoła Męskiego
stylu Agnieszka
Świst-Kamińska

Brak ocen dla tego dostawcy

Savoir-vivre wobec osób z niepełnosprawnością - szkolenie

Numer usługi 2026/01/14/20306/3258622

- 📄 Usługa szkoleniowa
- 📄 zdalna w czasie rzeczywistym
- 🕒 08:00 h
- 📅 11.09.2026 do 11.09.2026

900,00 PLN brutto

731,71 PLN netto

112,50 PLN brutto/h

91,46 PLN netto/h

Informacje podstawowe

Kategoria	Biznes / PR
Identyfikatory projektów	Akademia HR
Grupa docelowa usługi	<p>Szkolenie skierowane jest do osób dorosłych, zarówno aktywnych zawodowo, jak i niepracujących, które chcą poszerzyć swoją wiedzę oraz rozwinąć umiejętności właściwego, empatycznego i zgodnego z zasadami savoir-vivre'u zachowania wobec osób z niepełnosprawnością.</p> <p>Uczestnikami szkolenia mogą być pracownicy instytucji publicznych i prywatnych, pracownicy obsługi klienta, nauczyciele, urzędnicy, kadra zarządzająca, osoby pracujące w zespołach zróżnicowanych, a także osoby poszukujące pracy oraz wszyscy zainteresowani budowaniem postaw otwartości, szacunku i inkluzywności. Szkolenie nie wymaga wcześniejszego doświadczenia ani specjalistycznej wiedzy w zakresie niepełnosprawności.</p>
Minimalna liczba uczestników	1
Maksymalna liczba uczestników	30
Data zakończenia rekrutacji	04-09-2026
Forma prowadzenia usługi	zdalna w czasie rzeczywistym
Liczba godzin usługi	8
Podstawa uzyskania wpisu do BUR	Certyfikat systemu zarządzania jakością wg. ISO 9001:2015 (PN-EN ISO 9001:2015) - w zakresie usług szkoleniowych

Cel

Cel edukacyjny

Celem szkolenia jest nabycie przez uczestników wiedzy oraz rozwinięcie umiejętności z zakresu właściwego, empatycznego i świadomego zachowania wobec osób z niepełnosprawnością, zgodnie z zasadami savoir-vivre'u i komunikacji włączającej. Szkolenie ma na celu zwiększenie kompetencji społecznych uczestników, przełamywanie stereotypów, budowanie postaw opartych na szacunku oraz przygotowanie do profesjonalnych i codziennych kontaktów z osobami z różnymi rodzajami niepełnosprawności.

Efekty uczenia się oraz kryteria weryfikacji ich osiągnięcia i Metody walidacji

Efekty uczenia się	Kryteria weryfikacji	Metoda walidacji
Posługuje się podstawową wiedzą na temat niepełnosprawności i zasad savoir-vivre'u	<ul style="list-style-type: none">• definiuje pojęcie niepełnosprawności	Test teoretyczny z wynikiem generowanym automatycznie
	<ul style="list-style-type: none">• rozróżnia rodzaje niepełnosprawności (ruchowa, sensoryczna, intelektualna, psychiczna)	Test teoretyczny z wynikiem generowanym automatycznie
	<ul style="list-style-type: none">• wskazuje podstawowe zasady savoir-vivre'u wobec osób z niepełnosprawnością	Test teoretyczny z wynikiem generowanym automatycznie
Rozumie zasady właściwej komunikacji z osobami z niepełnosprawnością	<ul style="list-style-type: none">• rozpoznaje właściwe i niewłaściwe formy komunikacji	Test teoretyczny z wynikiem generowanym automatycznie
	<ul style="list-style-type: none">• wskazuje zasady komunikacji z osobami z różnymi rodzajami niepełnosprawności	Test teoretyczny z wynikiem generowanym automatycznie
	<ul style="list-style-type: none">• unika stereotypów i języka stygmatyzującego	Test teoretyczny z wynikiem generowanym automatycznie
	<ul style="list-style-type: none">• identyfikuje sytuacje wymagające wsparcia lub pomocy	Test teoretyczny z wynikiem generowanym automatycznie
Potrafi rozpoznać potrzeby i reagować w sposób adekwatny i empatyczny	<ul style="list-style-type: none">• wskazuje właściwe sposoby oferowania pomocy	Test teoretyczny z wynikiem generowanym automatycznie
	<ul style="list-style-type: none">• rozróżnia zachowania wspierające i naruszające godność	Test teoretyczny z wynikiem generowanym automatycznie
Jest świadomy znaczenia postawy otwartości i szacunku w kontaktach społecznych i zawodowych	<ul style="list-style-type: none">• uzasadnia znaczenie inkluzywności i równego traktowania	Test teoretyczny z wynikiem generowanym automatycznie
	<ul style="list-style-type: none">• rozpoznaje bariery społeczne i komunikacyjne	Test teoretyczny z wynikiem generowanym automatycznie

Kwalifikacje

Kompetencje

Usługa prowadzi do nabycia kompetencji.

Warunki uznania kompetencji

Pytanie 1. Czy dokument potwierdzający uzyskanie kompetencji lub wyraźnie z nim powiązane inne dokumenty związane ze wsparciem zawierają opis efektów uczenia się?

TAK

Pytanie 2. Czy dokument lub wyraźnie z nim powiązane inne dokumenty związane ze wsparciem potwierdzają, że walidacja została przeprowadzona w oparciu o zdefiniowane w efektach uczenia się kryteria ich weryfikacji i zgodnie z zaplanowanymi metodami walidacji?

TAK

Pytanie 3. Czy dokument lub wyraźnie z nim powiązane inne dokumenty związane ze wsparciem potwierdzają zastosowanie rozwiązań zapewniających rozdzielanie procesów kształcenia i szkolenia od walidacji?

TAK

Program

Grupa docelowa

Szkolenie skierowane jest do osób dorosłych, zarówno aktywnych zawodowo, jak i niepracujących, które chcą rozwinąć kompetencje społeczne, komunikacyjne i postawy włączające w kontaktach z osobami z niepełnosprawnością. Szkolenie może być również realizowane z udziałem osób z niepełnosprawnością.

Cel edukacyjny

Celem szkolenia jest nabycie przez uczestników wiedzy oraz rozwinięcie umiejętności właściwego, empatycznego i świadomego zachowania wobec osób z niepełnosprawnością, zgodnie z zasadami savoir-vivre'u i komunikacji włączającej, w życiu zawodowym i społecznym.

Czas trwania

8 godzin online w czasie rzeczywistym

Szkolenie prowadzone w godzinach dydaktycznych

Podział czasu:

- 4 godziny teoretyczne
- 4 godziny praktyczne (analiza przypadków, ćwiczenia, dyskusje moderowane)

Zakres tematyczny szkolenia

Moduł 1. Kim jest osoba z niepełnosprawnością?

- Definicja niepełnosprawności
- Pojęcie normy, różnorodności i zaburzenia
- Modele postrzegania niepełnosprawności (medyczny i społeczny)
- Bariery społeczne, komunikacyjne i mentalne
- Znaczenie języka i postaw w budowaniu relacji

Moduł 2. Komunikacja i savoir-vivre wobec osób z niepełnosprawnością

- Ogólne zasady komunikacji i etykiety
- Jak prawidłowo komunikować się z osobą z niepełnosprawnością:
 - ruchową
 - wzrokową
 - słuchową
 - psychiczną
- Najczęstsze błędy i zachowania niepożądane
- Szacunek, autonomia i godność w kontaktach interpersonalnych

Moduł 3. Właściwa postawa i zachowanie wobec osób z różnymi niedyspozycjami

- Postawa empatyczna i wspierająca
- Jak oferować pomoc w sposób właściwy i nienarzucający się
- Wspieranie samodzielności – pomoc bez wyręczania
- Reagowanie w sytuacjach trudnych lub niezręcznych
- Budowanie relacji opartych na równości i partnerstwie

Moduł 4. Sposoby komunikacji interpersonalnej

- Cechy osobowości a style komunikacji
- Dostosowanie komunikatu do rozmówcy i sytuacji
- Rozpoczynanie i podtrzymywanie rozmowy
- Techniki aktywnego słuchania
- Mechanizmy skutecznej komunikacji interpersonalnej

Moduł 5. Savoir-vivre w codziennych i zawodowych sytuacjach

- Kontakty w miejscu pracy, instytucjach publicznych i przestrzeni społecznej
- Zachowanie w sytuacjach formalnych i nieformalnych
- Przeciwdziałanie wykluczeniu i stereotypom
- Budowanie środowiska przyjaznego i dostępnego

Moduł 6. Podsumowanie i utrwalenie wiedzy

- Podsumowanie kluczowych zasad savoir-vivre'u
- Analiza przykładów i studiów przypadków
- Odpowiedzi na pytania uczestników
- Utrwalenie postaw inkluzywnych

Harmonogram

Liczba pozycji harmonogramu: 7

Przedmiot / temat	Prowadzący	Data realizacji zajęć	Godzina rozpoczęcia	Godzina zakończenia	Liczba godzin
1 z 7 Moduł 1. Kim jest osoba z niepełnosprawnością?	AGNIESZKA ŚWIST- KAMIŃSKA	11-09-2026	09:00	10:00	01:00

Przedmiot / temat	Prowadzący	Data realizacji zajęć	Godzina rozpoczęcia	Godzina zakończenia	Liczba godzin
2 z 7 Moduł 2. Komunikacja i savoir-vivre wobec osób z niepełnosprawnością	AGNIESZKA ŚWIST-KAMIŃSKA	11-09-2026	10:00	11:00	01:00
3 z 7 Moduł 3. Właściwa postawa i zachowanie wobec osób z różnymi niedyspozycjami	AGNIESZKA ŚWIST-KAMIŃSKA	11-09-2026	11:00	12:00	01:00
4 z 7 Moduł 4. Sposoby komunikacji interpersonalnej	AGNIESZKA ŚWIST-KAMIŃSKA	11-09-2026	12:00	13:00	01:00
5 z 7 Moduł 5. Savoir-vivre w codziennych i zawodowych sytuacjach	AGNIESZKA ŚWIST-KAMIŃSKA	11-09-2026	13:00	14:00	01:00
6 z 7 Moduł 6. Podsumowanie i utrwalenie wiedzy	AGNIESZKA ŚWIST-KAMIŃSKA	11-09-2026	14:00	15:00	01:00
7 z 7 Walidacja	AGNIESZKA ŚWIST-KAMIŃSKA	11-09-2026	15:00	15:20	00:20

Cennik

Cennik

Rodzaj ceny	Cena
Koszt przypadający na 1 uczestnika brutto	900,00 PLN
Koszt przypadający na 1 uczestnika netto	731,71 PLN
Koszt osobogodziny brutto	112,50 PLN

Prowadzący

Liczba prowadzących: 1



1 z 1

AGNIESZKA ŚWIST-KAMIŃSKA

Mgr Pedagogiki, coach i trener biznesu. Od 10 lat prowadzi szkolenia grupowe i warsztaty rozwojowe z zakresu kompetencji miękkich, w tym komunikacji interpersonalnej, autoprezentacji, asertywności i budowania wizerunku, również dla osób z niepełnosprawnością.

Specjalizuje się we wspieraniu rozwoju osobistego i zawodowego uczestników, łącząc wiedzę z pedagogiki i doświadczenie coachingowe.

Informacje dodatkowe

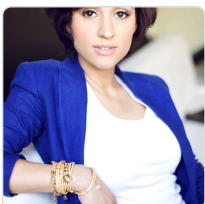
Informacje o materiałach dla uczestników usługi

Uczestnicy szkolenia otrzymają **prezentację szkoleniową w formacie PDF**, zawierającą wszystkie najważniejsze treści omawiane podczas szkolenia, przykłady, ćwiczenia oraz wskazówki praktyczne. Materiały te będą przesłane drogą mailową przed rozpoczęciem szkolenia lub udostępnione do pobrania w trakcie sesji online.

Warunki techniczne

- 1. Platforma szkoleniowa:** Szkolenie prowadzone jest za pośrednictwem **Google Meet**, umożliwiającej kontakt face-to-face między prowadzącym a uczestnikami.
- 2. Sprzęt uczestnika:** Uczestnik powinien dysponować komputerem, laptopem lub tabletem z dostępem do kamery i mikrofonu.
- 3. Parametry łącza internetowego:** Stabilne połączenie z Internetem o minimalnej przepustowości 5 Mb/s w górę i w dół, zapewniające płynny obraz i dźwięk podczas sesji online.
- 4. Oprogramowanie:** Aktualna przeglądarka internetowa obsługująca Google Meet lub aplikacja Google Meet, umożliwiająca korzystanie z funkcji czatu, dzielenia ekranu oraz pobranie materiałów szkoleniowych (prezentacja PDF).
- 5. Środowisko pracy:** Ciche miejsce umożliwiające aktywny udział w szkoleniu, w tym korzystanie z kamery i mikrofonu podczas ćwiczeń praktycznych oraz dyskusji grupowych.

Kontakt



AGNIESZKA ŚWIST-KAMIŃSKA

E-mail ask@szkolameskiegostylu.pl

Telefon (+48) 513 125 202