



PORADIS SPÓŁKA Z  
OGRANICZONĄ  
ODPOWIEDZIALNOŚĆ  
CIĄ

Brak ocen dla tego dostawcy

## Autyzm u dzieci - Poziom 2 - Zachowania trudne i strategie wsparcia

Numer usługi 2025/09/23/187562/3027510

- 📍 Warszawa
- 🏠 Usługa szkoleniowa
- 📄 stacjonarna
- 🕒 16:00 h
- 📅 27.06.2026 do 28.06.2026

4 900,00 PLN brutto  
4 900,00 PLN netto  
306,25 PLN brutto/h  
306,25 PLN netto/h

## Informacje podstawowe

<b>Kategoria</b>	Zdrowie i medycyna / Psychologia i rozwój osobisty
<b>Identyfikatory projektów</b>	Kierunek - Rozwój, Akademia HR, Nowy start w Małopolsce z EURESEM, Małopolski Pociąg do kariery, Zachodniopomorskie Bony Szkoleniowe
<b>Grupa docelowa usługi</b>	<p>Szkolenie skierowane jest do:</p> <ul style="list-style-type: none"><li>• nauczycieli i wychowawców przedszkolnych i szkolnych,</li><li>• pedagogów, psychologów i logopedów,</li><li>• terapeutów, opiekunów i asystentów dzieci ze spektrum autyzmu,</li><li>• osób pracujących w poradniach psychologiczno-pedagogicznych oraz placówkach edukacyjnych i terapeutycznych,</li><li>• osób zainteresowanych tematyką szkolenia.</li></ul> <p>Szkolenie nie wymaga wcześniejszego przygotowania – szkolenie ma charakter praktyczny i dostępny dla wszystkich pracujących z dziećmi neuroatypowymi.</p> <p>Usługa kierowana jest zarówno do osób indywidualnych, jak i pracowników instytucji oświatowych zainteresowanych rozwijaniem kompetencji w obszarze pracy z dziećmi ze spektrum autyzmu.</p>
<b>Minimalna liczba uczestników</b>	6
<b>Maksymalna liczba uczestników</b>	20
<b>Data zakończenia rekrutacji</b>	21-06-2026
<b>Forma prowadzenia usługi</b>	stacjonarna
<b>Liczba godzin usługi</b>	16

# Cel

## Cel edukacyjny

Uczestnicy poznają przyczyny zachowań trudnych u dzieci z ASD oraz strategie wsparcia: FBA, PBS, AAC i techniki samoregulacji. Nauczą się planować działania wspierające, dostosowywać środowisko edukacyjne, współpracować z rodziną i zespołem specjalistów, budując system opieki oparty na empatii, komunikacji i regulacji emocjonalnej.

## Efekty uczenia się oraz kryteria weryfikacji ich osiągnięcia i Metody walidacji

Efekty uczenia się	Kryteria weryfikacji	Metoda walidacji
Identyfikuje przyczyny zachowań trudnych i dobiera odpowiednie strategie wsparcia	Prawidłowe wskazanie FBA i PBS w scenariuszu przypadku	Test teoretyczny z wynikiem generowanym automatycznie
Stosuje metody komunikacji alternatywnej i wspomagającej (AAC) w praktyce	Wybór i dopasowanie narzędzi komunikacyjnych do profilu dziecka	Test teoretyczny z wynikiem generowanym automatycznie
Dobiera techniki regulacji sensorycznej i emocjonalnej	Wskazanie odpowiednich technik do konkretnych trudności	Test teoretyczny z wynikiem generowanym automatycznie
Tworzy plan wsparcia obejmujący współpracę z rodziną i zespołem	Opracowanie zintegrowanego planu działań opiekuńczych i wychowawczych	Test teoretyczny z wynikiem generowanym automatycznie
Potrafi zorganizować trening umiejętności społecznych dla dzieci z ASD	Zaprojektowanie i omówienie sesji TUS	Test teoretyczny z wynikiem generowanym automatycznie

# Kwalifikacje

## Kompetencje

Usługa prowadzi do nabycia kompetencji.

### Warunki uznania kompetencji

Pytanie 1. Czy dokument potwierdzający uzyskanie kompetencji zawiera opis efektów uczenia się?

TAK

Pytanie 2. Czy dokument potwierdza, że walidacja została przeprowadzona w oparciu o zdefiniowane w efektach uczenia się kryteria ich weryfikacji?

TAK

Pytanie 3. Czy dokument potwierdza zastosowanie rozwiązań zapewniających rozdzielenie procesów kształcenia i szkolenia od walidacji?

TAK

## Program

### 1. Wprowadzenie – czym są „zachowania trudne”?

- Definicje i kontekst neuroróżnorodności
- Zachowanie jako forma komunikacji
- Różnicowanie zaburzeń a trudności wychowawcze

### 2. Analiza funkcjonalna zachowań (FBA)

- Model ABC i funkcje zachowań
- Rozpoznawanie przyczyn i konsekwencji
- Praktyczne ćwiczenia w diagnozie sytuacyjnej

### 3. Strategie wsparcia – Pozytywne interwencje behawioralne (PBS)

- Deeskalacja i interwencje bez przemocy
- Zamiana zachowań trudnych na alternatywne
- Tworzenie planów BIP

### 4. Komunikacja alternatywna i wspomagająca (AAC)

- Wprowadzenie do PECS, Makaton, komunikatorów
- Dobór narzędzi do potrzeb i poziomu funkcjonowania dziecka
- Ćwiczenia praktyczne z wykorzystaniem materiałów wizualnych

### 5. Regulacja sensoryczna i emocjonalna

- Podstawy integracji sensorycznej w praktyce
- Techniki samoregulacji (strefy regulacji, kąciki wyciszenia, oddech)
- Reagowanie na nad- i niedowrażliwość

### 6. Współpraca z rodziną i zespołem interdyscyplinarnym

- Edukacja rodziców i opiekunów
- Tworzenie spójnych strategii między domem a placówką
- Rola nauczyciela, terapeuty, asystenta i dyrektora

### 7. Trening Umiejętności Społecznych (TUS) dla dzieci z ASD

- Prowadzenie sesji TUS w grupie
- Rozwijanie empatii, rozumienie emocji, praca nad konfliktami
- Przykładowe ćwiczenia i materiały do wykorzystania

### 8. Aspekty prawne i etyczne w pracy z zachowaniami trudnymi

- Standardy ochrony dzieci i dokumentacja interwencji
- Zgody, obowiązki placówki, konsultacje z rodzicami
- Odpowiedzialność cywilna i zawodowa

### 9. Warsztaty i studium przypadków

- Analiza realnych sytuacji z pracy uczestników
- Opracowywanie indywidualnych planów wsparcia
- Praca w grupach, prezentacje, omówienie

## Harmonogram

Liczba pozycji harmonogramu: 18

Przedmiot / temat	Prowadzący	Data realizacji zajęć	Godzina rozpoczęcia	Godzina zakończenia	Liczba godzin
<b>1 z 18</b> Powitanie uczestników, cele szkolenia, wprowadzenie do tematu zachowań trudnych	Agnieszka Bartosiewicz	27-06-2026	09:00	09:15	00:15
<b>2 z 18</b> Moduł 1: Czym są zachowania trudne? Neuroróżnorodność i komunikacja przez zachowanie	Agnieszka Bartosiewicz	27-06-2026	09:15	10:30	01:15
<b>3 z 18</b> Moduł 2: Analiza funkcjonalna zachowań (AFZ) – model ABC, funkcje zachowań	Agnieszka Bartosiewicz	27-06-2026	10:30	11:30	01:00
<b>4 z 18</b> Przerwa	Agnieszka Bartosiewicz	27-06-2026	11:30	11:45	00:15
<b>5 z 18</b> Moduł 3: Strategie reagowania – deeskalacja, interwencje, regulacja emocji	Agnieszka Bartosiewicz	27-06-2026	11:45	13:00	01:15
<b>6 z 18</b> Przerwa obiadowa	Agnieszka Bartosiewicz	27-06-2026	13:00	14:00	01:00
<b>7 z 18</b> Moduł 4: Budowanie środowiska wspierającego – rutyny, struktura, sensoryka	Agnieszka Bartosiewicz	27-06-2026	14:00	15:30	01:30
<b>8 z 18</b> Moduł 5: Współpraca z zespołem i rodzicami – planowanie, komunikacja, dokumentacja	Agnieszka Bartosiewicz	27-06-2026	15:30	16:45	01:15

Przedmiot / temat	Prowadzący	Data realizacji zajęć	Godzina rozpoczęcia	Godzina zakończenia	Liczba godzin
<b>9 z 18</b> Podsumowanie dnia, pytania, refleksja uczestników	Agnieszka Bartosiewicz	27-06-2026	16:45	17:00	00:15
<b>10 z 18</b> Wprowadzenie do dnia drugiego – przypomnienie i cele	Agnieszka Bartosiewicz	28-06-2026	09:00	09:15	00:15
<b>11 z 18</b> Moduł 6: Komunikacja alternatywna i wspomagająca (AAC) – PECS, Makaton, komunikatory	Agnieszka Bartosiewicz	28-06-2026	09:15	10:30	01:15
<b>12 z 18</b> Moduł 7: Regulacja emocji i sensoryczna – praktyczne techniki i ćwiczenia	Agnieszka Bartosiewicz	28-06-2026	10:30	11:30	01:00
<b>13 z 18</b> Przerwa	Agnieszka Bartosiewicz	28-06-2026	11:30	11:45	00:15
<b>14 z 18</b> Moduł 8: Współpraca z rodziną – edukacja rodziców, wsparcie w środowisku domowym	Agnieszka Bartosiewicz	28-06-2026	11:45	13:00	01:15
<b>15 z 18</b> Przerwa obiadowa	Agnieszka Bartosiewicz	28-06-2026	13:00	14:00	01:00
<b>16 z 18</b> Moduł 9: Trening umiejętności społecznych (TUS) i planowanie interwencji – warsztaty	Agnieszka Bartosiewicz	28-06-2026	14:00	15:30	01:30

Przedmiot / temat	Prowadzący	Data realizacji zajęć	Godzina rozpoczęcia	Godzina zakończenia	Liczba godzin
<b>17 z 18</b> Moduł 10: Studium przypadków i opracowanie planów wsparcia – praca w grupach	Agnieszka Bartosiewicz	28-06-2026	15:30	16:30	01:00
<b>18 z 18</b> Test końcowy (formularz online z automatycznym wynikiem)	Agnieszka Bartosiewicz	28-06-2026	16:30	17:00	00:30

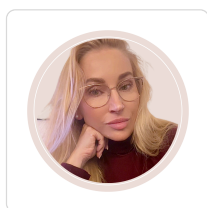
## Cennik

### Cennik

Rodzaj ceny	Cena
Koszt przypadający na 1 uczestnika brutto	4 900,00 PLN
Koszt przypadający na 1 uczestnika netto	4 900,00 PLN
Koszt osobogodziny brutto	306,25 PLN
Koszt osobogodziny netto	306,25 PLN

## Prowadzący

Liczba prowadzących: 1



**1 z 1**

### Agnieszka Bartosiewicz

Psycholog, oligofrenopedagog i terapeuta ABA. Ukończyła psychologię na Uniwersytecie SWPS, oraz dwa rodzaje studiów podyplomowych z zakresu pedagogiki specjalnej i Stosowaną Analizę Zachowania. Czynnie pracuje w ośrodkach terapeutycznych pod stałą superwizją. Specjalizuje się w diagnozie i terapii spektrum autyzmu. Posiada dwudziestoletnie doświadczenie w pracy diagnostycznej i terapeutycznej z dziećmi o zaburzonym rozwoju oraz wsparciu rodzin dzieci z dysfunkcjami, terapią młodzieży i osób dorosłych. Z rodzinami pracuje warsztatowo. Koordynuje pracę zespołu terapeutycznego, szkoli kadry specjalistów, nauczycieli i rodziców w zakresie zaburzeń u dzieci i młodzieży oraz systemów rodzinnych. Systematycznie podnosi swoje kwalifikacje poprzez udział w szkoleniach, konferencjach i sympozjach naukowych. Jej szkolenia to

nie tylko wiedza, ale realne narzędzia do zmiany – oparte na praktyce, pasji i najnowszych standardach pracy z dzieckiem i rodziną.

## Informacje dodatkowe

### Informacje o materiałach dla uczestników usługi

#### Materiały dla uczestników:

- Prezentacje PDF z każdego modułu
- Formularze i checklisty do analizy funkcjonalnej zachowań (AFZ)
- Przykładowe plany BIP i narzędzia do pracy z zachowaniami
- Scenariusze interwencji i planów wsparcia
- Przykłady narzędzi do komunikacji alternatywnej (PECS, Makaton)
- Materiały do ćwiczeń TUS
- Zaświadczenie ukończenia szkolenia

#### Podział na część teoretyczną i praktyczną:

##### Część teoretyczna (8 godzin dydaktycznych):

- Moduł 1: Czym są zachowania trudne?
- Moduł 2: Analiza funkcjonalna zachowań (AFZ)
- Moduł 3: Strategie reagowania i deeskalacji
- Moduł 5: Współpraca z zespołem i rodzicami
- Moduł 6: Komunikacja alternatywna i wspomagająca (AAC)
- Moduł 10: Test końcowy + refleksja

##### Część praktyczna (8 godzin dydaktycznych):

- Moduł 4: Budowanie środowiska zapobiegającego kryzysom
- Moduł 7: Regulacja emocji i sensoryczna – ćwiczenia
- Moduł 8: Współpraca z rodziną – ćwiczenia komunikacyjne
- Moduł 9: Trening umiejętności społecznych (TUS)
- Moduł 10: Studium przypadków i opracowanie planów wsparcia

#### Informacje organizacyjne:

- **Godzina szkoleniowa = 45 minut**
- Szkolenie realizowane jest w formie **stacjonarnej** w grupie **10–30 osób**
- Praca odbywa się w jednej grupie, w przestrzeni dostosowanej do pracy warsztatowej
- Każdy uczestnik ma zapewnione materiały dydaktyczne
- Przerwy i obiad organizowane są zgodnie z harmonogramem

#### Metody aktywizujące:

- Interaktywne wykłady
- Analiza przypadków
- Ćwiczenia w grupach
- Symulacje i treningi praktyczne
- Dyskusje moderowane

#### Warunki ukończenia szkolenia:

- **Uczestnictwo w minimum 80% czasu trwania usługi**
- **Obecność potwierdzana imienną listą obecności** podpisywaną w dniu szkolenia
- Test końcowy (formularz online z automatycznym wynikiem)

#### Zwolnienie z VAT:

Usługa korzysta ze **zwolnienia z VAT** na podstawie **art. 43 ust. 1 pkt 29 lit. a ustawy o VAT** – usługi edukacyjne świadczone przez jednostkę objętą systemem oświaty.

## Adres

ul. Warowna 3/U1  
02-654 Warszawa  
woj. mazowieckie

Szkolenie odbędzie się na terenie osiedla Marina Mokotów, w sercu warszawskiego Mokotowa.  
Lokal jest przystosowany dla osób niepełnosprawnych.

## Udogodnienia w miejscu realizacji usługi

- Klimatyzacja
- Wi-fi

## Kontakt



**Daniel Welfel**

**E-mail** [daniel.welfel@poradis.com](mailto:daniel.welfel@poradis.com)

**Telefon** (+48) 511 737 731