



PORADIS SPÓŁKA Z
OGRANICZONĄ
ODPOWIEDZIALNOŚĆ
CIĄ

Brak ocen dla tego dostawcy

Autyzm u dzieci - Poziom 2 - Zachowania trudne i strategie wsparcia

Numer usługi 2025/09/23/187562/3027507

- 📍 Warszawa
- 🏠 Usługa szkoleniowa
- 📄 stacjonarna
- 🕒 16:00 h
- 📅 30.05.2026 do 31.05.2026

4 900,00 PLN brutto
4 900,00 PLN netto
306,25 PLN brutto/h
306,25 PLN netto/h

Informacje podstawowe

Kategoria	Zdrowie i medycyna / Psychologia i rozwój osobisty
Identyfikatory projektów	Kierunek - Rozwój, Akademia HR, Nowy start w Małopolsce z EURESEM, Małopolski Pociąg do kariery, Zachodniopomorskie Bony Szkoleniowe
Grupa docelowa usługi	<p>Szkolenie skierowane jest do:</p> <ul style="list-style-type: none"> • nauczycieli i wychowawców przedszkolnych i szkolnych, • pedagogów, psychologów i logopedów, • terapeutów, opiekunów i asystentów dzieci ze spektrum autyzmu, • osób pracujących w poradniach psychologiczno-pedagogicznych oraz placówkach edukacyjnych i terapeutycznych, • osób zainteresowanych tematyką szkolenia. <p>Szkolenie nie wymaga wcześniejszego przygotowania – szkolenie ma charakter praktyczny i dostępny dla wszystkich pracujących z dziećmi neuroatypowymi.</p> <p>Usługa kierowana jest zarówno do osób indywidualnych, jak i pracowników instytucji oświatowych zainteresowanych rozwijaniem kompetencji w obszarze pracy z dziećmi ze spektrum autyzmu.</p>
Minimalna liczba uczestników	6
Maksymalna liczba uczestników	20
Data zakończenia rekrutacji	24-05-2026
Forma prowadzenia usługi	stacjonarna
Liczba godzin usługi	16

Cel

Cel edukacyjny

Uczestnicy poznają przyczyny zachowań trudnych u dzieci z ASD oraz strategie wsparcia: FBA, PBS, AAC i techniki samoregulacji. Nauczą się planować działania wspierające, dostosowywać środowisko edukacyjne, współpracować z rodziną i zespołem specjalistów, budując system opieki oparty na empatii, komunikacji i regulacji emocjonalnej.

Efekty uczenia się oraz kryteria weryfikacji ich osiągnięcia i Metody walidacji

Efekty uczenia się	Kryteria weryfikacji	Metoda walidacji
Identyfikuje przyczyny zachowań trudnych i dobiera odpowiednie strategie wsparcia	Prawidłowe wskazanie FBA i PBS w scenariuszu przypadku	Test teoretyczny z wynikiem generowanym automatycznie
Stosuje metody komunikacji alternatywnej i wspomagającej (AAC) w praktyce	Wybór i dopasowanie narzędzi komunikacyjnych do profilu dziecka	Test teoretyczny z wynikiem generowanym automatycznie
Dobiera techniki regulacji sensorycznej i emocjonalnej	Wskazanie odpowiednich technik do konkretnych trudności	Test teoretyczny z wynikiem generowanym automatycznie
Tworzy plan wsparcia obejmujący współpracę z rodziną i zespołem	Opracowanie zintegrowanego planu działań opiekuńczych i wychowawczych	Test teoretyczny z wynikiem generowanym automatycznie
Potrafi zorganizować trening umiejętności społecznych dla dzieci z ASD	Zaprojektowanie i omówienie sesji TUS	Test teoretyczny z wynikiem generowanym automatycznie

Kwalifikacje

Kompetencje

Usługa prowadzi do nabycia kompetencji.

Warunki uznania kompetencji

Pytanie 1. Czy dokument potwierdzający uzyskanie kompetencji zawiera opis efektów uczenia się?

TAK

Pytanie 2. Czy dokument potwierdza, że walidacja została przeprowadzona w oparciu o zdefiniowane w efektach uczenia się kryteria ich weryfikacji?

TAK

Pytanie 3. Czy dokument potwierdza zastosowanie rozwiązań zapewniających rozdzielenie procesów kształcenia i szkolenia od walidacji?

TAK

Program

1. Wprowadzenie – czym są „zachowania trudne”?

- Definicje i kontekst neuroróżnorodności
- Zachowanie jako forma komunikacji
- Różnicowanie zaburzeń a trudności wychowawcze

2. Analiza funkcjonalna zachowań (FBA)

- Model ABC i funkcje zachowań
- Rozpoznawanie przyczyn i konsekwencji
- Praktyczne ćwiczenia w diagnozie sytuacyjnej

3. Strategie wsparcia – Pozytywne interwencje behawioralne (PBS)

- Deeskalacja i interwencje bez przemocy
- Zamiana zachowań trudnych na alternatywne
- Tworzenie planów BIP

4. Komunikacja alternatywna i wspomagająca (AAC)

- Wprowadzenie do PECS, Makaton, komunikatorów
- Dobór narzędzi do potrzeb i poziomu funkcjonowania dziecka
- Ćwiczenia praktyczne z wykorzystaniem materiałów wizualnych

5. Regulacja sensoryczna i emocjonalna

- Podstawy integracji sensorycznej w praktyce
- Techniki samoregulacji (strefy regulacji, kąciki wyciszenia, oddech)
- Reagowanie na nad- i niedowrażliwość

6. Współpraca z rodziną i zespołem interdyscyplinarnym

- Edukacja rodziców i opiekunów
- Tworzenie spójnych strategii między domem a placówką
- Rola nauczyciela, terapeuty, asystenta i dyrektora

7. Trening Umiejętności Społecznych (TUS) dla dzieci z ASD

- Prowadzenie sesji TUS w grupie
- Rozwijanie empatii, rozumienie emocji, praca nad konfliktami
- Przykładowe ćwiczenia i materiały do wykorzystania

8. Aspekty prawne i etyczne w pracy z zachowaniami trudnymi

- Standardy ochrony dzieci i dokumentacja interwencji
- Zgody, obowiązki placówki, konsultacje z rodzicami
- Odpowiedzialność cywilna i zawodowa

9. Warsztaty i studium przypadków

- Analiza realnych sytuacji z pracy uczestników
- Opracowywanie indywidualnych planów wsparcia
- Praca w grupach, prezentacje, omówienie

Harmonogram

Liczba pozycji harmonogramu: 18

Przedmiot / temat	Prowadzący	Data realizacji zajęć	Godzina rozpoczęcia	Godzina zakończenia	Liczba godzin
1 z 18 Powitanie uczestników, cele szkolenia, wprowadzenie do tematu zachowań trudnych	Agnieszka Bartosiewicz	30-05-2026	09:00	09:15	00:15
2 z 18 Moduł 1: Czym są zachowania trudne? Neuroróżnorodność i komunikacja przez zachowanie	Agnieszka Bartosiewicz	30-05-2026	09:15	10:30	01:15
3 z 18 Moduł 2: Analiza funkcjonalna zachowań (AFZ) – model ABC, funkcje zachowań	Agnieszka Bartosiewicz	30-05-2026	10:30	11:30	01:00
4 z 18 Przerwa	Agnieszka Bartosiewicz	30-05-2026	11:30	11:45	00:15
5 z 18 Moduł 3: Strategie reagowania – deeskalacja, interwencje, regulacja emocji	Agnieszka Bartosiewicz	30-05-2026	11:45	13:00	01:15
6 z 18 Przerwa obiadowa	Agnieszka Bartosiewicz	30-05-2026	13:00	14:00	01:00
7 z 18 Moduł 4: Budowanie środowiska wspierającego – rutyny, struktura, sensoryka	Agnieszka Bartosiewicz	30-05-2026	14:00	15:30	01:30
8 z 18 Moduł 5: Współpraca z zespołem i rodzicami – planowanie, komunikacja, dokumentacja	Agnieszka Bartosiewicz	30-05-2026	15:30	16:45	01:15

Przedmiot / temat	Prowadzący	Data realizacji zajęć	Godzina rozpoczęcia	Godzina zakończenia	Liczba godzin
9 z 18 Podsumowanie dnia, pytania, refleksja uczestników	Agnieszka Bartosiewicz	30-05-2026	16:45	17:00	00:15
10 z 18 Wprowadzenie do dnia drugiego – przypomnienie i cele	Agnieszka Bartosiewicz	31-05-2026	09:00	09:15	00:15
11 z 18 Moduł 6: Komunikacja alternatywna i wspomagająca (AAC) – PECS, Makaton, komunikatory	Agnieszka Bartosiewicz	31-05-2026	09:15	10:30	01:15
12 z 18 Moduł 7: Regulacja emocji i sensoryczna – praktyczne techniki i ćwiczenia	Agnieszka Bartosiewicz	31-05-2026	10:30	11:30	01:00
13 z 18 Przerwa	Agnieszka Bartosiewicz	31-05-2026	11:30	11:45	00:15
14 z 18 Moduł 8: Współpraca z rodziną – edukacja rodziców, wsparcie w środowisku domowym	Agnieszka Bartosiewicz	31-05-2026	11:45	13:00	01:15
15 z 18 Przerwa obiadowa	Agnieszka Bartosiewicz	31-05-2026	13:00	14:00	01:00
16 z 18 Moduł 9: Trening umiejętności społecznych (TUS) i planowanie interwencji – warsztaty	Agnieszka Bartosiewicz	31-05-2026	14:00	15:30	01:30

Przedmiot / temat	Prowadzący	Data realizacji zajęć	Godzina rozpoczęcia	Godzina zakończenia	Liczba godzin
17 z 18 Moduł 10: Studium przypadków i opracowanie planów wsparcia – praca w grupach	Agnieszka Bartosiewicz	31-05-2026	15:30	16:30	01:00
18 z 18 Test końcowy (formularz online z automatycznym wynikiem)	Agnieszka Bartosiewicz	31-05-2026	16:30	17:00	00:30

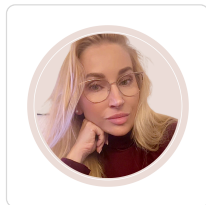
Cennik

Cennik

Rodzaj ceny	Cena
Koszt przypadający na 1 uczestnika brutto	4 900,00 PLN
Koszt przypadający na 1 uczestnika netto	4 900,00 PLN
Koszt osobogodziny brutto	306,25 PLN
Koszt osobogodziny netto	306,25 PLN

Prowadzący

Liczba prowadzących: 1



1 z 1

Agnieszka Bartosiewicz

Psycholog, oligofrenopedagog i terapeuta ABA. Ukończyła psychologię na Uniwersytecie SWPS, oraz dwa rodzaje studiów podyplomowych z zakresu pedagogiki specjalnej i Stosowaną Analizę Zachowania. Czynnie pracuje w ośrodkach terapeutycznych pod stałą superwizją. Specjalizuje się w diagnozie i terapii spektrum autyzmu. Posiada dwudziestoletnie doświadczenie w pracy diagnostycznej i terapeutycznej z dziećmi o zaburzonym rozwoju oraz wsparciu rodzin dzieci z dysfunkcjami, terapią młodzieży i osób dorosłych. Z rodzinami pracuje warsztatowo. Koordynuje pracę zespołu terapeutycznego, szkoli kadry specjalistów, nauczycieli i rodziców w zakresie zaburzeń u dzieci i młodzieży oraz systemów rodzinnych. Systematycznie podnosi swoje kwalifikacje poprzez udział w szkoleniach, konferencjach i sympozjach naukowych. Jej szkolenia to

nie tylko wiedza, ale realne narzędzia do zmiany – oparte na praktyce, pasji i najnowszych standardach pracy z dzieckiem i rodziną.

Informacje dodatkowe

Informacje o materiałach dla uczestników usługi

Materiały dla uczestników:

- Prezentacje PDF z każdego modułu
- Formularze i checklisty do analizy funkcjonalnej zachowań (AFZ)
- Przykładowe plany BIP i narzędzia do pracy z zachowaniami
- Scenariusze interwencji i planów wsparcia
- Przykłady narzędzi do komunikacji alternatywnej (PECS, Makaton)
- Materiały do ćwiczeń TUS
- Zaświadczenie ukończenia szkolenia

Podział na część teoretyczną i praktyczną:

Część teoretyczna (8 godzin dydaktycznych):

- Moduł 1: Czym są zachowania trudne?
- Moduł 2: Analiza funkcjonalna zachowań (AFZ)
- Moduł 3: Strategie reagowania i deeskalacji
- Moduł 5: Współpraca z zespołem i rodzicami
- Moduł 6: Komunikacja alternatywna i wspomagająca (AAC)
- Moduł 10: Test końcowy + refleksja

Część praktyczna (8 godzin dydaktycznych):

- Moduł 4: Budowanie środowiska zapobiegającego kryzysom
- Moduł 7: Regulacja emocji i sensoryczna – ćwiczenia
- Moduł 8: Współpraca z rodziną – ćwiczenia komunikacyjne
- Moduł 9: Trening umiejętności społecznych (TUS)
- Moduł 10: Studium przypadków i opracowanie planów wsparcia

Informacje organizacyjne:

- **Godzina szkoleniowa = 45 minut**
- Szkolenie realizowane jest w formie **stacjonarnej** w grupie **10–30 osób**
- Praca odbywa się w jednej grupie, w przestrzeni dostosowanej do pracy warsztatowej
- Każdy uczestnik ma zapewnione materiały dydaktyczne
- Przerwy i obiad organizowane są zgodnie z harmonogramem

Metody aktywizujące:

- Interaktywne wykłady
- Analiza przypadków
- Ćwiczenia w grupach
- Symulacje i treningi praktyczne
- Dyskusje moderowane

Warunki ukończenia szkolenia:

- **Uczestnictwo w minimum 80% czasu trwania usługi**
- **Obecność potwierdzana imienną listą obecności** podpisywaną w dniu szkolenia
- Test końcowy (formularz online z automatycznym wynikiem)

Zwolnienie z VAT:

Usługa korzysta ze **zwolnienia z VAT** na podstawie **art. 43 ust. 1 pkt 29 lit. a ustawy o VAT** – usługi edukacyjne świadczone przez jednostkę objętą systemem oświaty.

Adres

ul. Warowna 3/U1
02-654 Warszawa
woj. mazowieckie

Szkolenie odbędzie się na terenie osiedla Marina Mokotów, w sercu warszawskiego Mokotowa.
Lokal jest przystosowany dla osób niepełnosprawnych.

Udogodnienia w miejscu realizacji usługi

- Klimatyzacja
- Wi-fi

Kontakt



Daniel Welfel

E-mail daniel.welfel@poradis.com

Telefon (+48) 511 737 731