



## Filary Rzęsiary - stylizacja rzęs - szkolenie

Numer usługi 2025/08/29/138453/2971619

2 500,00 PLN brutto

2 500,00 PLN netto

178,57 PLN brutto/h

178,57 PLN netto/h

Monika Grzelak  
Lash Design

★★★★★ 5,0 / 5

75 ocen

📍 Warszawa / stacjonarna

🛋 Usługa szkoleniowa

🕒 14 h

📅 17.10.2025 do 17.10.2025

## Informacje podstawowe

<b>Kategoria</b>	Styl życia / Uroda
<b>Grupa docelowa usługi</b>	Szkolenie skierowane jest do szerokiego grona osób, które pragną rozwijać swoje umiejętności w zakresie stylizacji brwi oraz zaawansowanej stylizacji rzęs. Kurs jest idealny zarówno dla osób, które dopiero rozpoczynają swoją przygodę z branżą beauty, jak i dla profesjonalistów, którzy chcą poszerzyć swoje kompetencje o nowe, zaawansowane techniki.
<b>Minimalna liczba uczestników</b>	1
<b>Maksymalna liczba uczestników</b>	1
<b>Data zakończenia rekrutacji</b>	16-10-2025
<b>Forma prowadzenia usługi</b>	stacjonarna
<b>Liczba godzin usługi</b>	14
<b>Podstawa uzyskania wpisu do BUR</b>	Standard Usługi Szkoleniowo-Rozwojowej PIFS SUS 2.0

## Cel

### Cel edukacyjny

Usługa przygotowuje uczestnika do samodzielnego wykonywania zabiegu stylizacji rzęs. Uczestnicy zdobędą wiedzę teoretyczną i praktyczną, która pozwoli im bezpiecznie i profesjonalnie przeprowadzać zabieg, dobierać odpowiednie techniki stylizacji w zależności od potrzeb klienta, a także skutecznie dbać o jakość i trwałość aplikacji.

### Efekty uczenia się oraz kryteria weryfikacji ich osiągnięcia i Metody walidacji

Efekty uczenia się	Kryteria weryfikacji	Metoda walidacji
Stosuje wiedzę z zakresu anatomii rzęs i faz ich wzrostu do planowania stylizacji.	Wyjaśnia wpływ faz wzrostu rzęs (anagen, katagen, telogen) na trwałość aplikacji.	Test teoretyczny
Rozróżnia produkty stosowane podczas stylizacji rzęs i ich składniki.	Ocenia ryzyko wystąpienia alergii na podstawie składu produktów.	Test teoretyczny
Uwzględnia typy oczu i budowę twarzy przy doborze stylizacji.	Charakteryzuje cechy oka (np. opadająca powieka) i ich wpływ na efekt stylizacji.	Test teoretyczny
Wykonuje pełną procedurę aplikacji rzęs zgodnie z zasadami higieny i bezpieczeństwa.	Demonstruje krok po kroku prawidłową aplikację z zachowaniem odstępów i kierunku.	Obserwacja w warunkach symulowanych
Korzysta z narzędzi i produktów w sposób adekwatny do rodzaju stylizacji.	Dostosowuje dobór produktów (klej, długość, grubość rzęs) do typu oka i efektu.	Obserwacja w warunkach symulowanych
Przeprowadza wywiad z klientką w celu wykrycia przeciwwskazań.	Zadaje pytania umożliwiające ocenę stanu zdrowia i oczekiwań klientki.	Obserwacja w warunkach symulowanych
Buduje relację z klientką opartą na zaufaniu i profesjonalizmie.	Komunikuje się z klientką w sposób empatyczny i informuje ją o przebiegu zabiegu.	Obserwacja w warunkach symulowanych
Organizuje przestrzeń pracy zgodnie z zasadami higieny i estetyki.	Wykazuje się dbałością o czystość, porządek i bezpieczeństwo w miejscu pracy.	Obserwacja w warunkach symulowanych
Promuje swoje usługi w mediach społecznościowych w sposób etyczny i estetyczny.	Publikuje zdjęcia stylizacji z zachowaniem zasad praw autorskich, estetyki i profesjonalnego opisu.	Obserwacja w warunkach symulowanych

## Kwalifikacje

### Kompetencje

Usługa prowadzi do nabycia kompetencji.

### Warunki uznania kompetencji

**Pytanie 1. Czy dokument potwierdzający uzyskanie kompetencji zawiera opis efektów uczenia się?**

TAK

**Pytanie 2. Czy dokument potwierdza, że walidacja została przeprowadzona w oparciu o zdefiniowane w efektach uczenia się kryteria ich weryfikacji?**

TAK

**Pytanie 3. Czy dokument potwierdza zastosowanie rozwiązań zapewniających rozdzielenie procesów kształcenia i szkolenia od walidacji?**

TAK

# Program

## Podstawy zabiegu i analiza oka

### 1. Wprowadzenie i anatomia rzęs

- Budowa i funkcje ludzkich rzęs
- Fazy wzrostu rzęs (anagen, katagen, telogen) – jak wpływają na trwałość stylizacji
- Jak dbać o naturalne rzęsy klientki

### 2. Zapoznanie się z produktami i materiałami

- Omówienie produktów używanych podczas zabiegu: rzęsy, kleje, primery, cleanery, removery
- Jak odczytywać skład produktów i unikać alergenów
- Rola każdego z produktów w zabiegu i ich prawidłowe użycie

### 3. Analiza oka i dobór stylizacji

- Typy oczu i ich cechy (np. opadająca powieka, oczy głęboko osadzone, szeroko rozstawione)
- Jak tworzyć podstawowe modele stylizacji: naturalna, kocie oko, lalka, eyeliner effect
- Indywidualne dopasowanie stylizacji do rysów twarzy i oczekiwań klientki

### 4. Wywiad z klientką i przeciwwskazania

- Kluczowe pytania podczas konsultacji
- Jak prowadzić wywiad i analizować odpowiedzi (wzór ankiety przedzabiegowej)
- Przeciwwskazania: infekcje, alergie, choroby oczu, ciąża itd.

### 5. Budowanie stanowiska pracy i zasady higieny

- Co musi się znaleźć na stanowisku stylistki
- Zasady organizacji przestrzeni roboczej
- Dezynfekcja i sterylizacja – jak zapobiegać infekcjom i skargom

### 6. Procedura zabiegowa i przygotowanie naturalnych rzęs

- Krok po kroku: od przygotowania oka po zakończenie aplikacji
- Oczyszczanie rzęs, primerowanie, separacja
- Jak prawidłowo nakładać rzęsy – zasady odstępu i kierunku

### 7. Klej – praca i warunki

- Właściwości kleju i jak z nim pracować: wilgotność, temperatura, czas wiązania
- Najczęstsze błędy i jak ich unikać
- Przechowywanie i testy uczuleniowe

## Stylizacja, efekty specjalne i rozwój biznesu

### 1. Stylizacja typu Wet Look – Efekt Mokrych Rzęs

- Czym różni się od klasycznej stylizacji
- Jak stworzyć efekt mokrych rzęs krok po kroku
- Dla kogo ta stylizacja się sprawdzi
- Praca z gotowymi kępkami vs. tworzenie własnych w stylu Wet Look

## 2. Procedura uzupełnienia i zdejmowanie rzęs

- Różnice między pierwszą aplikacją a uzupełnieniem
- Jak bezpiecznie usunąć odrosty i zniszczone rzęsy
- Techniki zdejmowania rzęs (remover żelowy, kremowy)

## 3. Pielęgnacja rzęs po zabiegu – przekaz dla klientki

- Czego unikać po zabiegu – najczęstsze błędy klientek
- Produkty do pielęgnacji domowej
- Jak przekazywać te informacje w profesjonalny sposób

## 4. Efekty niepożądane i reklamacje

- Najczęstsze problemy po zabiegu (alergie, nietrwałość, podrażnienia)
- Jak nie dopuszczać do błędów technicznych
- Jak reagować na reklamację – przykłady odpowiedzi, budowanie relacji

## 5. Obsługa klienta i administracja gabinetu

- Profesjonalna obsługa przed, w trakcie i po zabiegu
- Jak prowadzić dokumentację – zgody, ankiety, historia zabiegów
- Budowanie lojalności klientek (system rabatów, pakiety, przypomnienia)

## 6. Budowanie portfolio i promocja usług

- Jak zrobić dobre zdjęcie stylizacji (światło, kąt, tło)
- Aplikacje do obróbki zdjęć: Snapseed, Lightroom
- Jak prowadzić konto na Instagramie/Facebooku – strategia postów
- Planowanie treści i rozwój w social mediach

## 7. Podstawy biznesowe

- Co wpływa na sukces stylistki: jakość, marketing, obsługa
- Cennik – jak ustalić odpowiednią cenę za zabieg
- Planowanie rozwoju: szkolenia, certyfikaty, trendy w branży

## 8. Walidacja

-----

Stanowisko samodzielne, 2 modelki, zapewnione przez usługowce.

Po zrealizowanym szkoleniu uczestnik otrzyma certyfikat o ukończeniu usługi.

Warunkiem uzyskania certyfikatu jest uczestnictwo w co najmniej 80% zajęć

Usługa realizowana jest w godzinach dydaktycznych tj. za godzinę usługi szkoleniowej rozumie się 45 minut

Fakt uczestnictwa w każdym dniu usługi rozwojowej musi zostać potwierdzony przez uczestnika własnoręcznym podpisem złożonym na udostępnionej przez organizatora liście obecności

Walidacja wlicza się w czas trwania usługi

Szkolenie odbywa się w profesjonalnie wyposażonej sali szkoleniowej, przystosowanej do prowadzenia zajęć praktycznych z zakresu stylizacji rzęs i brwi. Na miejscu zapewnione są wszystkie niezbędne materiały i produkty do pracy, stanowiska zabiegowe z oświetleniem, modele do ćwiczeń oraz zaplecze sanitarne. Uczestnicy otrzymują materiały szkoleniowe, a w przerwach zapewniony jest serwis kawowy. Istnieje możliwość bezpłatnego parkowania w pobliżu obiektu. Szkolenie prowadzone jest w małej grupie, co gwarantuje indywidualne podejście i komfort pracy.

Przerwy są realizowane na prośbę uczestników, w przypadku ich realizacji usługa będzie wydłużona o czas zrealizowanych przerw.

# Harmonogram

Liczba przedmiotów/zajęć: 0

Przedmiot / temat zajęć	Prowadzący	Data realizacji zajęć	Godzina rozpoczęcia	Godzina zakończenia	Liczba godzin
Brak wyników.					

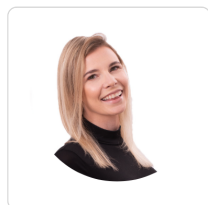
## Cennik

### Cennik

Rodzaj ceny	Cena
Koszt przypadający na 1 uczestnika brutto	2 500,00 PLN
Koszt przypadający na 1 uczestnika netto	2 500,00 PLN
Koszt osobogodziny brutto	178,57 PLN
Koszt osobogodziny netto	178,57 PLN

## Prowadzący

Liczba prowadzących: 1



1 z 1

### MONIKA GRZELAK

CEO Lash Design – przedsiębiorczyni i ekspertka z ponad 10-letnim doświadczeniem w branży stylizacji rzęs i brwi. Autorka ponad 3 000 przeprowadzonych szkoleń stacjonarnych i online, twórczyni uznanych programów edukacyjnych oraz właścicielka autorskiej linii profesjonalnych produktów do stylizacji. Jej wiedza i praktyka znajdują zastosowanie zarówno w codziennej pracy ze stylistkami, jak i podczas międzynarodowych wydarzeń branżowych.

Prowadząca pełniła funkcję wykładowcy podczas prestiżowych konferencji w Portugalii i Polsce, była sędzią na mistrzostwach w Hiszpanii, Estonii, Irlandii, Włoszech i Polsce. Wielokrotnie występowała w roli eksperta w mediach, m.in. w programie „Dzień Dobry TVN”, a jako mówczyni konferencyjna dzieli się swoją wiedzą z setkami uczestników. Z sukcesem zorganizowała również Charytatywną Konferencję EDU., współpracując z Fundacją One Day.

Doświadczenie oraz kwalifikacje osoby prowadzącej usługę i przeprowadzającej walidację zostały zdobyte nie wcześniej niż 5 lat przed datą realizacji usługi, co zapewnia najwyższy standard aktualności przekazywanej wiedzy, zgodnej z obowiązującymi trendami, technikami i normami higieniczno-zabiegowymi w branży beauty.

# Informacje dodatkowe

## Informacje o materiałach dla uczestników usługi

skrypt szkoleniowy

dostęp do materiałów online do utrwalenia i poszerzenia nabytej wiedzy

## Informacje dodatkowe

**Dla podmiotów/osób uczestniczących w usłudze, które otrzymają dofinansowanie min. 70%, koszt szkolenia jest zwolniony z podatku VAT** ((podstawa prawna: Rozporządzenie Ministra Finansów z dnia 20.12.2013 r. w sprawie zwolnień od podatku od towarów i usług oraz warunków stosowania tych zwolnień: § 3 ust. 1 pkt 14) )

Cena szkolenia nie zawiera kosztów dojazdu, zakwaterowania, wyżywienia oraz środków trwałych

## Adres

ul. Widok 16/25

00-023 Warszawa

woj. mazowieckie

## Udogodnienia w miejscu realizacji usługi

- Klimatyzacja
- Wi-fi

## Kontakt



**MONIKA GRZELAK**

**E-mail** [monika@lashdesign.pl](mailto:monika@lashdesign.pl)

**Telefon** (+48) 797 109 975