



Joanna Kominiak
Pracownia Idei

Brak ocen dla tego dostawcy

TRAIN THE TRAINER - Masterclass Wyższy poziom świadomości w pracy Trenera. SZKOLENIE INDYWIDUALNE ONLINE - 2 DNI. Realizacja gwarantowana!

Numer usługi 2025/04/01/180698/2662720

📍 zdalna w czasie rzeczywistym

🏠 Usługa szkoleniowa

🕒 13 h

📅 15.04.2025 do 16.04.2025

5 000,00 PLN brutto

5 000,00 PLN netto

384,62 PLN brutto/h

384,62 PLN netto/h

Informacje podstawowe

Kategoria	Biznes / Organizacja
Sposób dofinansowania	wsparcie dla osób indywidualnych wsparcie dla pracodawców i ich pracowników
Grupa docelowa usługi	<p>SZKOLENIE JEST WARSZTATEM INDYWIDUALNYM ONLINE 1:1 UCZESTNIKA Z TRENEREM BIZNESU.</p> <p>Szkolenie dedykowane jest dla osób pełniących rolę Trenera lub podobne stanowisko wiążące się z dzieleniem się wiedzą. Może także być to osoba pełniąca funkcję Liderską w zespole Trenerskim.</p> <p>Poziom zaawansowania jest planowany na zaawansowany, dlatego warto mieć już pierwsze doświadczenia szkoleniowe za sobą. Natomiast Trener prowadzący może dopasować stopień trudności warsztatu do możliwości i potrzeb jego Uczestnika. W tym celu przed szkoleniem odbędzie on krótką rozmowę identyfikującą specyfikę potrzeb Uczestnika.</p> <p>W razie potrzeby wybrania innych do dni realizacji szkolenia, jest taka możliwość. Należy się skontaktować z administratorem usługi.</p> <p>Usługa może być adresowana do Uczestników projektu „Kierunek – Rozwój” lub innego projektu dofinansowanego ze środków publicznych, jeśli tylko spełnia ona kryteria projektu Operatora Usług.</p>
Minimalna liczba uczestników	1
Maksymalna liczba uczestników	1
Data zakończenia rekrutacji	11-04-2025
Forma prowadzenia usługi	zdalna w czasie rzeczywistym

Cel

Cel edukacyjny

Uczestnik nauczy się projektować programy szkoleniowe, mierzyć efekty szkoleniowe, radzić sobie z oporem i wyzwaniami oraz używać AI w swojej pracy. Dowie się też, czym jest facylitacja spotkań i jak wykorzystywać ją w szkoleniach. "TRAIN THE TRAINER - Masterclass, wyższy poziom świadomości w pracy Trenera" przeznaczone jest dla osoby, która posiada podstawową wiedzę trenerską i chce wspiąć się na wyższy poziom zaawansowania w swojej eksperckości.

Efekty uczenia się oraz kryteria weryfikacji ich osiągnięcia i Metody walidacji

Efekty uczenia się	Kryteria weryfikacji	Metoda walidacji
Projektuje programy szkoleniowe w organizacji lub na zlecenie organizacji.	Ma wiedzę, jak badać potrzeby szkoleniowe oraz jak wybrać obszar szkoleń w oparciu o specyfikę organizacji.	Test teoretyczny z wynikiem generowanym automatycznie
Stosuje zamiennie techniki moderacji, facylitacji i nauczania podczas swoich szkoleń.	Rozumie na czym polega odmienność szkolenia, facylitowania i moderowania wiedzy. Dobiera techniki pasujące do danej sytuacji.	Test teoretyczny z wynikiem generowanym automatycznie
Wchodzi na meta-poziom i jeśli trzeba, włącza interwencję w swojej pracy. Włącza uważność.	Zna i swobodnie stosuje pracę z przekonaniem ograniczającym, rozumie proces interwencji i umie go włączyć w swojej pracy.	Test teoretyczny z wynikiem generowanym automatycznie
Radzi sobie z sytuacjami trudnymi na sali szkoleniowej.	Wie, jak pracować z oporem, rozwiewać wątpliwości, wyłaniać lęk i budzić motywację, używać Liberating Structures w szkoleniach.	Test teoretyczny z wynikiem generowanym automatycznie

Kwalifikacje

Kompetencje

Usługa prowadzi do nabycia kompetencji.

Warunki uznania kompetencji

Pytanie 1. Czy dokument potwierdzający uzyskanie kompetencji zawiera opis efektów uczenia się?

Tak, zaświadczenie o ukończeniu zawiera opis efektów uczenia się.

Pytanie 2. Czy dokument potwierdza, że walidacja została przeprowadzona w oparciu o zdefiniowane w efektach uczenia się kryteria ich weryfikacji?

Tak, zaświadczenie o ukończeniu potwierdza, że walidacja została przeprowadzona w oparciu o zdefiniowane w efektach uczenia się kryteria ich weryfikacji.

Pytanie 3. Czy dokument potwierdza zastosowanie rozwiązań zapewniających rozdzielanie procesów kształcenia i szkolenia od walidacji?

Tak, zaświadczenie o ukończeniu potwierdza zastosowanie rozwiązań zapewniających rozdzielanie procesów kształcenia i szkolenia od walidacji.

Program

Szkolenie ma charakter indywidualny pracy 1:1 Trenera z Uczestnikiem. Dlatego realizacja szkolenia jest gwarantowana zaraz po zgłoszeniu się Uczestnika na szkolenie, a termin jest dedykowany wyłącznie dla jednego Uczestnika wydarzenia (na prośbę Uczestnika może być zmieniony do tygodnia przed wydarzeniem). Praca indywidualna daje Uczestnikowi skuteczniejsze dopasowanie przekazywanej wiedzy do jego potrzeb i pełne skupienie Trenera na indywidualnych potrzebach i preferencjach Uczestnika.

KLUCZOWE W TYM SZKOLENIU BĘDĄ:

- **Projektowanie programu szkoleniowego w zespole/organizacji oraz mierzenie efektów szkoleniowych**
- **Facylitowanie, moderowanie, a przekazywanie wiedzy w szkoleniach - trzy kierunki działania**
- **Interwencja na sali szkoleniowej i praca z przekonaniem Trenera**
- **Sytuacje trudne i mierzenie się z oporem uczestników szkoleń**
- **AI w drodze do większej wydajności i oszczędności czasu**

Co zyska Uczestnik warsztatu?

- wiedzę, jak wyznaczać obszar warty wzmocnienia w organizacji/zespole,
- świadomość możliwości pomiarownia efektu szkoleniowego,
- wzmocnienie swojego kunsztu od oparcia się na swojej wiedzy, po wyciąganie wiedzy z grupy,
- umiejętność pracy z przekonaniem ograniczającym, swoimi lub grupy,
- włączanie perspektywy meta spojrzenia, by zyskać zdolność do interwencji w sytuacjach trudnych,
- komfort pracy z uczestnikami w oporze dzięki właściwym narzędziom trenerskim,
- znajomość głównych reguł socjometrii i umiejętność zastosowania jej podczas szkoleń i spotkań,
- komfort pracy z dużymi grupami dzięki technikom LS,
- praktykę projektowania szkoleń i czerpania inspiracji razem z AI
- koszyk narzędzi do pracy online, stacjonarnej lub mieszanej, który uatrakcyjni i uskuteczni jego pracę.

RAMOWY PROGRAM SZKOLENIA:

Moduł I Projektowanie zakresu merytorycznego i mierzenie rezultatów w procesach szkoleniowych.

- **Jak w krótkim czasie i z ograniczonymi zasobami zdecydować o zakresie merytorycznym szkoleń w organizacji? Unikanie typowych błędów w sztuce, by nie przepalać czasu i pieniędzy.**
- **Mierzenie rezultatów szkoleń. Czy w ogóle jest to możliwe, a jeśli jest, to jak warto to robić?**
- **Wsparcie w utrwalaniu efektu uczenia się.**

Moduł pierwszy szkolenia porusza najistotniejsze wyzwania szkoleniowca. Skąd wiedzieć z czego należy szkolić pracowników, czyje potrzeby zaspakajać i jak mierzyć się ze szkoleniami, które nie wychodzą z potrzeby chwili, a z potrzeby budowania przyjaznego wizerunku organizacji. Czyli, czyja to potrzeba i z czego wynika? To ogromnie istotne pytanie, Trener pomaga zaplanować proces projektowania rozwoju i podnoszenia kompetencji w organizacji w oparciu o biznes i logikę zdarzeń. Przestrzega przed pomysłem szkoleń w stylu "fajnie by było" lub szkoleń, na których pracownicy sami nie wiedzą, dlaczego się

znaleźli. Drugą istotną kwestią w tym module jest wyzwanie mierzenia rezultatów edukacyjnych. Jeśli to robić, to jakie są opcje, ewentualnie, w którą stronę powinny iść wysiłki podtrzymujące efekty szkoleniowe, by zwiększyć szansę na przyswojenie i implikację wiedzy w praktyce.

Moduł II Facylitacja, moderacja czy dzielenie się wiedzą podczas szkoleń. Którą opcję wybrać?

- **Czym jest proces facylitowania i jakie może mieć zastosowanie w projekcie szkoleniowym.**
- **Różnica między moderowaniem, a facylitacją.**
- **Kiedy należy wyciągać wiedzę z grupy, a kiedy lepiej się nią podzielić?**

Moduł drugi jest częścią poszerzającą spektrum eksperckie Uczestnika. Dowiaduje się on, czym jest facylitowanie spotkań, co odróżnia go od moderacji i dlaczego warto z tych metod korzystać w praktyce trenerskiej. Techniki te są szczególnie istotne, gdy pojawia się przestrzeń czerpania wiedzy z grypy. To wspieranie w procesie grupowym, choćby rozwiązywaniu konfliktu, budowaniu nowych nawyków czy uspołnieniu procedur. Dobry szkoleniowiec nie tylko dzieli się wiedzą, ale i potrafi wesprzeć grupy w dochodzeniu do konsensusu.

Moduł III Czas i miejsce na interwencję, czyli wejście na meta-poziom i zarządzanie swoimi procesami myślowymi?

- **Obserwacja innych, zamiast utwierdzania się w własnych przekonaniach o innych. Praca z własnymi procesami myślowymi.**
- **Wchodzenie ze sobą na meta-poziom, gdy warto zastosować interwencję na sali szkoleniowej.**
- **Autorefleksja. Nauka ciągłego uczenia się, doceniania sukcesów i czerpania lekcji z każdego szkolenia.**

Moduł trzeci zaprasza Uczestnika do włączania większej świadomości procesu, jaki odbywa się na sali szkoleniowej. Wchodzenie w rolę obserwatora podczas przyglądania się pracy osób szkolonych, empatyczna postawa do uczestników, elastyczne dopasowanie własnego stylu pracy do stylu komunikacji preferowanego przez odbiorców szkolenia, to jedno. Drugie to umiejętność wejścia na meta-poziom, czyli poza obserwacją sali i procesu - ważna obserwacja samego siebie. Własnych myśli, emocji, przekonań, ocen i obaw, które prawie zawsze się pojawiają. Włączanie interwencji w celu demaskowania niepokojących przeczuć i podnoszenia transparentności na sali jest kluczową kompetencją dojrzałego szkoleniowca. Uczestnik w tym module doświadczy wysiłku pracy ze swoimi przekonani ograniczającymi, a dzięki pracy z case study - radzenia sobie z niespodziankami na sali szkoleniowej.

Moduł IV Sytuacje trudne i opór na sali - co robić?

- **Socjometria - Twoje narzędzie do mierzenia "wszystkiego". O czym warto wtedy pamiętać?**
- **Bądź przygotowanym na opór. Komfortowa praca z obawami i nadziejami, oraz umiejscowienie trosk w polu wpływu.**
- **Liberating Structures dla wsparcia procesów grupowych.**

W tej części szkolenia Uczestnik uzupełni swój narzędziownik pracy o niezwykle ważne i użyteczne techniki. Moduł rozpoczyna się od socjometrii, która może być antidotum na wszelkie niepokoje szkoleniowca, jednak pod warunkiem trzymania się pewnych istotnych zasad. Z kolei wyłanianie lęków i nadziei w sposób metodyczny - umożliwi pracę z oporem na sali, zachowując jednocześnie wysoki poziom komfortu własny, jak i innych. To umiejętność planowania przestrzeni kontrolowanego uwalniania frustracji i prowadzenia od trosk do planu działania. Trener dzieli się w tej części z Uczestnikiem przynajmniej kilkoma ćwiczeniami do zastosowania od zaraz. Niezwykle ubogacające od strony narzędziowej jest również korzystanie z biblioteki LS. Te techniki pracy na sali zasługują na uwagę, gdy nasz czas jest ograniczony, a liczba uczestników zbyt duża, by zaangażować wszystkich w jednym czasie. Dzięki LS jest to możliwe.

Moduł V AI w mojej pracy, wstyd czy powód do dumy dla Trenera.

- **Do czego można użyć AI w pracy Trenera?**
- **Jak należy konstruować pytania do sztucznej inteligencji, by uzyskać to, czego potrzebujemy?**
- **Pragmatyka projektowania z AI.**

Współczesny szkoleniowiec, tak jak i każdy inny specjalista ma szansę wyprzedzić swoją konkurencję o ile otworzy się na dobrodziejstwa technologii, jakie są nam dziś dane. Moduł piąty jest eksperymentem projektowania warsztatu szkoleniowego lub czerpania inspiracji do ciekawych ćwiczeń szkoleniowych od sztucznej inteligencji. Uczestnik przekona się, jak przyjemny jest to proces pod kilkoma warunkami: uzbiorimy się w cierpliwość i nauczymy się precyzji w swojej komunikacji. Zdecydowanie ta przygoda jest warta naszego czasu, a w efekcie pozwoli szybciej się rozwijać, mieć więcej czasu na inne projekty i nieustannie się uczyć.

Moduł VI Podsumowanie i uzupełnienie wiedzy.

- Podsumowanie wiedzy ze spotkania.
- Uzupełnienie obszarów zaparkowanych oraz tych niezaopiekowanych w szkoleniu, a istotnych.
- Konkretny kroki do powzięcia od jutra.
- Test wiedzy merytorycznej z wynikiem generowanym automatycznie.

Moduł ostatni pozwala poukładać nabytą wiedzę, odświeżyć ją, wyłonić niezaopiekowane obawy i w miarę możliwości rozwiązać je na spotkaniu. To także czas na plan w przyszłość - konkretne kroki do powzięcia od następnego dnia, dla wzmocnienia efektu uczenia się i nabierania nowych kompetencji.

Całość kończy się testem merytorycznym jednego wyboru online, z wynikiem generowanym automatycznie, który należy uzupełnić przynajmniej w 75% poprawnych odpowiedzi. Jest to wymóg walidacji nabytych kompetencji.

Metody pracy na warsztacie:

Warsztat jest prowadzony w taki sposób, by najlepiej wykorzystać okazję do pracy indywidualnej Trenera z Uczestnikiem. Trener skupia się na specyfice pracy Uczestnika, jego doświadczeniach, wyzwaniach i potrzebach. Część praktyczna w formie ćwiczeń, dyskusji, case study, szukania rozwiązań to minimum 70% spotkania. Uczestnik szkolenia jest niemal stale aktywowany z jednoczesnym zapewnieniem poczucia przestrzeni bezpiecznej, właściwej do eksperymentowania i popełniania błędów. Ponieważ warsztat jest dla szkoleniowca, Trener często wchodzi na tzw. meta poziom, analizując z Uczestnikiem proces, który właśnie ma miejsce na szkoleniu i jest istotny z perspektywy sztuki trenerskiej. Z tych względów warto z wyprzedzeniem zadbać o wygodne dla siebie warunki, pozwalające w pełni spożytkować czas przewidziany na udział w szkoleniu, bez konieczności wykonywania w tym czasie innych zadań.

Gorąco zapraszam

Joanna Kominiak

Harmonogram

Liczba przedmiotów/zajęć: 8

Przedmiot / temat zajęć	Prowadzący	Data realizacji zajęć	Godzina rozpoczęcia	Godzina zakończenia	Liczba godzin
1 z 8 Moduł I Projektowanie zakresu merytorycznego i mierzenie rezultatów w procesach szkoleniowych.	Joanna Kominiak	15-04-2025	09:00	11:00	02:00
2 z 8 Moduł II Facylitacja, moderacja czy dzielenie się wiedzą podczas szkoleń. Którą opcję wybrać?	Joanna Kominiak	15-04-2025	11:00	14:00	03:00

Przedmiot / temat zajęć	Prowadzący	Data realizacji zajęć	Godzina rozpoczęcia	Godzina zakończenia	Liczba godzin
3 z 8 Moduł III Czas i miejsce na interwencję, czyli wejście na meta-poziom i zarządzanie swoimi procesami myślowymi?	Joanna Kominiak	15-04-2025	14:00	15:30	01:30
4 z 8 Moduł III Czas i miejsce na interwencję, czyli wejście na meta-poziom i zarządzanie swoimi procesami myślowymi?	Joanna Kominiak	16-04-2025	09:00	10:00	01:00
5 z 8 Moduł IV Sytuacje trudne i opór na sali - co robić?	Joanna Kominiak	16-04-2025	10:00	12:00	02:00
6 z 8 Moduł V AI w mojej pracy, wstyd czy powód do dumy dla Trenera.	Joanna Kominiak	16-04-2025	12:00	14:00	02:00
7 z 8 Moduł VI Podsumowanie i uzupełnienie wiedzy.	Joanna Kominiak	16-04-2025	14:00	15:00	01:00
8 z 8 Test wiedzy z wynikiem generowanym automatycznie.	Joanna Kominiak	16-04-2025	15:00	15:30	00:30

Cennik

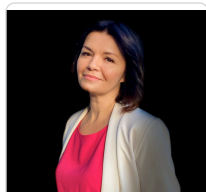
Cennik

Rodzaj ceny	Cena
Koszt przypadający na 1 uczestnika brutto	5 000,00 PLN

Koszt przypadający na 1 uczestnika netto	5 000,00 PLN
Koszt osobogodziny brutto	384,62 PLN
Koszt osobogodziny netto	384,62 PLN

Prowadzący

Liczba prowadzących: 1



1 z 1

Joanna Kominiak

Jestem Trenerką Biznesu, Facylitatorką, Moderatorką Design Thinking. Od dwóch lat prowadzę szkolenia na otwartym rynku, wspieram organizacje w ich rozwoju oraz rozwoju ich zespołów. Wcześniej, przez dekadę pełniłam rolę Trenera Sprzedaży, następnie jako lider prowadziłam Zespół Trenerski, a w kolejnych latach pracowałam, jako samodzielny Trener wewnętrzny dedykowany do menedżmentu i specjalistów. Wtedy brałam udział w transformacji organizacji, która ponad dziesięciokrotnie zwiększyła swoją obsadę. Mam doświadczenie zawodowe w branżach motoryzacyjnej, finansowej i paliwowej. Dziś pracuję z różnymi organizacjami i branżami. Wspieram głównie liderów oraz całe zespoły. Partnerzy z ostatniego roku współpracy to zakłady produkcyjne, korporacje, mniejsze organizacje, oraz jednostki publiczne, w tym naczelnicy i urzędnicy. Współpracuję z firmami szkoleniowymi. Obszary moich kompetencji, to paleta umiejętności liderskich, budowanie zespołów, przeprowadzanie przez zmianę w organizacji, radzenie sobie w sytuacjach trudnych, konfliktowych, oraz budowanie odporności i zwiększanie własnej efektywności. Starannie buduję komfortową i angażującą przestrzeń warsztatową. Moją siłą jest szybka i trafna diagnoza. Skupiam się na usprawnieniach w relacjach, jak w procesach. Z zapałem dbam o jakość i estetykę materiałów szkoleniowych oraz zróżnicowanie narzędzi pracy. Jestem pragmatykiem, dbam o użyteczność wiedzy i podpinanie modeli pod realne sytuacje każdego z uczestników moich szkoleń.

Informacje dodatkowe

Informacje o materiałach dla uczestników usługi

Prezentacja zostanie dostarczona do uczestnika w formacie PDF online.

Ćwiczenia w formie dokumentu PDF do wydruku lub Word do uzupełnienia będą rozdawane Uczestnikowi na szkoleniu zgodnie z harmonogramem postępu szkolenia. Jeśli jakieś ćwiczenia będą mogły być wykonane online na tablicy wspólnej online, to Uczestnik otrzyma link z dostępem do platformy podczas szkolenia.

Warunki uczestnictwa

Nie wymaga się od Uczestnika posiadania żadnego dokumentu potwierdzającego jego kwalifikacje, doświadczenie czy charakter pracy ani poziomu wykształcenia, wystarczy ustna deklaracja posiadania doświadczenia na sali szkoleniowej w roli prowadzącego lub wspomagającego proces szkoleniowy.

Niezbędna jest możliwość udziału w szkoleniu w formie zdalnej z włączonym mikrofonem oraz kamerą, która pozwoli Uczestnikowi i Trenerowi na kontakt wzrokowy nawzajem podczas całego szkolenia.

Cel główny usługi zostanie osiągnięty pod warunkiem:

- pozytywnego przejścia przez test teoretyczny (75% odpowiedzi poprawnych) z wynikiem generowanym automatycznie na koniec szkolenia.

Warunkiem uczestnictwa jest zarejestrowanie i założenie konta w Bazie Usług Rozwojowych, zapisanie się na szkolenie za pośrednictwem Bazy i przypisanego ID wsparcia oraz spełnienie wszystkich warunków uczestnictwa w projekcie określonych przez Operatora. Koszt walidacji jest już uwzględniony w cenie szkolenia.

Informacje dodatkowe

Usługa zwolniona jest z podatku VAT jeśli przedsiębiorca/uczestnik uzyska min. 70% dofinansowania ze środków publicznych*, w przeciwnym wypadku należy do podanej ceny netto doliczyć 23% VAT.

*Wg rozporządzenia Ministra Finansów z dnia 20.12.2013 r. w sprawie zwolnień od podatku od towarów i usług oraz warunków stosowania tych zwolnień (Dz. U. z 2018, poz. 701)

Po zakończeniu udziału w usłudze rozwojowej Uczestnik otrzyma odpowiednie zaświadczenie.

Warunkiem otrzymania zaświadczenia oraz refundacji kosztów jest uczestniczenie w co najmniej 80% części zajęć usługi rozwojowej i zaliczenie zajęć w postaci wyniku minimum 75% poprawnych odpowiedzi w walidacji przeprowadzonej według testu wiedzy.

Szkolenie trwa 13 godzin zegarowych (17,33 godzin dydaktycznych). Dwa dni w godzinach 9:00-15:30. W trakcie każdego dnia szkoleniowego zaplanowane są 3 przerwy (dwie do 15 minut i jedna do 30 minut). Rozkład przerw zostanie dostarczony przed spotkaniem.

Warunki techniczne

Szkolenie będzie prowadzone za pośrednictwem platformy **ZOOM lub TEAMS**.

Ważne by uczestnik posiadał urządzenie spełniającym podstawowe wymagania sprzętowe:

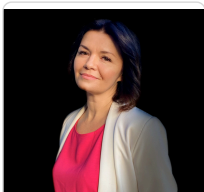
- komputer stacjonarny, laptop z systemem Windows 8.1. lub nowszym posiadające procesor jednorzeniowy 1GHZ lub wyższy,
- **głośnik i mikrofon**: wbudowane, podłączane przez USB lub bezprzewodowe,
- **kamerę**: wbudowaną, podłączaną przez USB lub bezprzewodową,
- parametry: co najmniej 2 GB pamięci RAM,
- łącze sieciowe o prędkości min. 5 MB/s,
- dowolna przeglądarka internetowa: Internet Explorer, Google Chrome, Mozilla Firefox lub inna,
- niezbędne oprogramowanie z dostępem odczytu dokumentów zapisanych w formie: pdf, Word.

Szkolenie ma charakter indywidualny pracy 1:1 Trenera z Uczestnikiem.

Dlatego realizacja szkolenia jest gwarantowana zaraz po zgłoszeniu się Uczestnika na szkolenie, a termin jest dedykowany wyłącznie dla jednego Uczestnika wydarzenia

. W razie potrzeby zmiany dat szkolenia na inne, bardziej dopasowane do własnego harmonogramu - uprzejmie proszę o zapisanie się na usługę i kontakt celem edycji daty wydarzenia.

Kontakt



Joanna Kominiak

E-mail kominiakpoczta@gmail.com

Telefon (+48) 502 087 359