



Joanna Kominiak
Pracownia Idei

Brak ocen dla tego dostawcy

**Program rozwojowy dla Liderów,
Managerów i Kadry Zarządzającej. Poziom
pierwszy - kompetencje fundamentalne.
SZKOLENIE INDYWIDUALNE ONLINE - 2
DNI. Realizacja gwarantowana.**

Numer usługi 2025/03/27/180698/2653078

📍 zdalna w czasie rzeczywistym

🏠 Usługa szkoleniowa

🕒 12 h

📅 10.04.2025 do 11.04.2025

2 900,00 PLN brutto

2 900,00 PLN netto

241,67 PLN brutto/h

241,67 PLN netto/h

Informacje podstawowe

Kategoria	Biznes / Zarządzanie zasobami ludzkimi
Sposób dofinansowania	wsparcie dla osób indywidualnych wsparcie dla pracodawców i ich pracowników
Grupa docelowa usługi	<p>SZKOLENIE JEST WARSZTATEM INDYWIDUALNYM 1:1 UCZESTNIKA Z TRENEREM BIZNESU.</p> <p>Szkolenie dedykowane jest dla managera, lidera, lidera technicznego, kierownika, brygadzysty i innego stanowiska koordynującego pracę innych osób.</p> <p>Szkolenie także okaże się cenne dla sukcesora, osoby przygotowującej się na awans, zastępcy i osoby okazjonalnie pełniącej obowiązki lidera zespołu.</p> <p>Osoba z długim stażem w kierowaniu zespołem również znajdzie w szkoleniu dużą wartość dodaną, wzbogaci swój narzędziownik i zdobędzie inspiracje do nowych metod działania.</p> <p>Dlatego "Poziom pierwszy - kompetencje fundamentalne" to program szkolenia idealny dla kandydata na liderów, dla lidera świeżo po awansie, oraz dla osoby pełniącej formalnie lub mniej formalnie funkcje kierowniczą od wielu lat, jednak pracującej do tej pory bardziej intuicyjnie, niż zgodnie ze sztuką zarządzania zasobami ludzkimi. Kompetencje fundamentalne są bazą i z perspektywy wiedzy o zarządzaniu, i z perspektywy narzędziownika lidera.</p>
Minimalna liczba uczestników	1
Maksymalna liczba uczestników	1
Data zakończenia rekrutacji	07-04-2025

Forma prowadzenia usługi	zdalna w czasie rzeczywistym
Liczba godzin usługi	12
Podstawa uzyskania wpisu do BUR	Certyfikat ICVC - SURE (Standard Usług Rozwojowych w Edukacji): Norma zarządzania jakością w zakresie świadczenia usług rozwojowych

Cel

Cel edukacyjny

Program rozwojowy dla Lidera, Managera i Kadry Zarządzającej.

Poziom pierwszy - kompetencje fundamentalne (szkolenie indywidualne) przygotowuje uczestnika do zarządzania zasobami ludzkimi w sposób metodyczny i zgodny z aktualnymi trendami biznesowymi. Jest pierwszym etapem zaawansowania w wiedzę o zarządzaniu, uposaża w większą świadomość, narzędzie oraz umiejętności.

Efekty uczenia się oraz kryteria weryfikacji ich osiągnięcia i Metody walidacji

Efekty uczenia się	Kryteria weryfikacji	Metoda walidacji
Omawia style kierowania zespołem.	Zna i rozróżnia główne style kierowania.	Test teoretyczny z wynikiem generowanym automatycznie
	Rozpoznaje style kierowania w zachowaniach swoich i innych przełożonych.	Test teoretyczny z wynikiem generowanym automatycznie
Stosuje myślenie oparte na faktach oraz myślenie krytyczne, pracuje z przekonaniami ograniczającymi tak u siebie, jak u pracowników.	Odróżnia przekonania od faktów i umiejętnie zamienia przekonania ograniczające na neutralne lub wspierające.	Test teoretyczny z wynikiem generowanym automatycznie
	Swobodnie zamienia ocenę na ciekawość, umie to zrobić metodycznie.	Test teoretyczny z wynikiem generowanym automatycznie
	Pracuje świadomie z obszarem swojej (nie)kompetencji, wie jak zaangażowanie będzie się kształtowało podczas nabierania kompetencji.	Test teoretyczny z wynikiem generowanym automatycznie
Stosuje narzędzia do informacji zwrotnej.	Potrafi dawać informację zwrotną korzystając przynajmniej z kilku modeli i używa ich zamiennie w zależności od okoliczności.	Test teoretyczny z wynikiem generowanym automatycznie

Efekty uczenia się	Kryteria weryfikacji	Metoda walidacji
Identyfikuje fazy życia zespołu, dobierając działania do potrzeb chwili.	Omawia zachowania i procesy, jakie zachodzą na różnych etapach „życia” zespołu, który prowadzi lub którego jest członkiem.	Test teoretyczny z wynikiem generowanym automatycznie
	<p>Tworzy przestrzeń do rozwoju potrzebną grupie na daną chwilę, zgodnie z etapem rozwoju grupy.</p> <p>Umiejętnie buduje własne exposé na różne okazje i sytuacje, korzystając z jego reguł.</p>	<p>Test teoretyczny z wynikiem generowanym automatycznie</p> <p>Test teoretyczny z wynikiem generowanym automatycznie</p>
Świadomie buduje autorytet lidera.	Swobodnie potrafi rozróżnić i zastosować modele do exposé, takie jak poznane MoSCoW, 5W i Dlaczego, po co, jak, i co.	Test teoretyczny z wynikiem generowanym automatycznie

Kwalifikacje

Kompetencje

Usługa prowadzi do nabycia kompetencji.

Warunki uznania kompetencji

Pytanie 1. Czy dokument potwierdzający uzyskanie kompetencji zawiera opis efektów uczenia się?

Tak, zaświadczenie o ukończeniu zawiera opis efektów uczenia się.

Pytanie 2. Czy dokument potwierdza, że walidacja została przeprowadzona w oparciu o zdefiniowane w efektach uczenia się kryteria ich weryfikacji?

Tak, zaświadczenie o ukończeniu potwierdza, że walidacja została przeprowadzona w oparciu o zdefiniowane w efektach uczenia się kryteria ich weryfikacji.

Pytanie 3. Czy dokument potwierdza zastosowanie rozwiązań zapewniających rozdzielanie procesów kształcenia i szkolenia od walidacji?

Tak, zaświadczenie o ukończeniu potwierdza zastosowanie rozwiązań zapewniających rozdzielanie procesów kształcenia i szkolenia od walidacji.

Program

Szkolenie ma charakter indywidualny pracy 1:1 Trenera z Uczestnikiem. Dlatego realizacja szkolenia jest gwarantowana zaraz po zgłoszeniu się Uczestnika na szkolenie, a termin jest dedykowany wyłącznie dla jednego uczestnika wydarzenia. Praca indywidualna daje Uczestnikowi lepsze dopasowanie przekazywanej wiedzy do jego potrzeb i pełne skupienie Trenera na indywidualnych aspektach pracy Uczestnika.

KLUCZOWE W TYM SZKOLENIU BĘDĄ:

- • • **Style kierowania.**
- **Komunikacja bazująca na faktach.**
- **Praca z przekonaniem.**
- **Rola, zadania i funkcje oraz organizacja w czasie.**
- **Codziennie wspieranie zespołu informacją zwrotną.**
- **Świadome prowadzenie zespołu przez proces grupowy w dążeniu do pełnej współpracy.**
- **Exposé szefa i komunikaty w sytuacjach trudnych.**

RAMOWY PROGRAM SZKOLENIA:

Moduł I Jaki/a jestem, a jaki/a chcę być jako Lider?

- • Style kierowania z koncentracją na zadaniach i zespole. Plusy i minusy oraz najbardziej adekwatne umiejscowienie danego stylu.
- Mój aktualny przewodni styl. Próba osadzenia siebie w wygodnej dla nas pozycji.
- Mój styl docelowy. Jakim szefem chcę być, po co i dlaczego.

Uczestnik tego modułu zapozna się z najbardziej popularnymi podziałami stylów kierowania m.in. Lewina, Lipitta i White'a, i uświadomi sobie (dzięki badaniu kwestionariuszem) swój przewodni styl oraz styl, do którego podświadomie dąży, być może uznając go za swój wzorzec. Moduł pomaga umiejscowić się w swoim stylu zarządzania na tu i teraz oraz zdefiniować swój kierunek rozwoju.

Moduł II Stawać się Liderem w sposób przemyślany i dojrzały.

- • Umiejętność pracy w polu wpływu, w oparciu o fakty, z dystansem do przekonań i nawykiem pracy z przekonaniem ograniczającymi.
- Zamiana oceny na ciekawość. Jak to robić?
- Akceptacja dla (nie)świadomej (nie)kompetencji na aktualnym etapie rozwoju.

Ten moduł jest bogaty w ćwiczenia. Praca na sachech odróżnienia przekonań od faktów, przeformułowanie przekonań ograniczających w neutralne lub wspierające i koncentracja na podejmowaniu decyzji w oparciu o dane. Utrwalanie umiejętności zamiany oceny na ciekawość. Moduł pierwszy wraz z modułem drugim pozwala poczuć większy komfort w nowych realiach, dając sobie prawo do nieświadomej niekompetencji, by krok po kroku pracować nad dążeniem do świadomej kompetencji z wszystkimi jej etapami po drodze.

Moduł III Do czego Lider jest potrzebny swojemu zespołowi?

- • Rola i zadania na dziś w obszarach głównych funkcji: organizowania, delegowania, motywowania i rozliczania.
- Dostosowanie pory dnia do kaloryczności spotkania zespołowego.
- Trzy formy wsparcia: chwalenie, mentorowanie i korygowanie, jako konieczne rozłożenie uważności na zespół. Regularna informacja zwrotna. Sprawdzone techniki na różne okazje i z różnym rezultatem.

W tym module Uczestnik zdefiniuje swoje zadania i uściśli swoją rolę w ujęciu podstawowych swoich funkcji. Nauczy się dawać informację zwrotną, korzystając ze wsparcia przynajmniej kilku modeli, jak FUKO, SBI, pomaga /przeszkadza, czy metoda Zet, umiejętnie dobierając metodę do okoliczności.

Moduł IV Zasoby w dyspozycji Lidera i ich aktualna wydajność?

- • Fazy życia zespołu B. Tuckama.
- Zachowania ludzkie, które są naturalnym procesem podczas tworzenia się grupy i inne w każdej z faz.
- Nieodzowne uwstecznianie się zespołu do wcześniejszych faz podczas zmian personalnych.
- Wpływ etapu rozwoju zespołu na rezultaty jego pracy, czyli ich wahająca się wydajność.
- Kluczowa i wspierająca rola menedżera w prowadzeniu

Ten moduł pomaga zrozumieć zachowania i procesy. Uzbiera w wyrozumiałość i cierpliwość do zachowań, jakie obserwujemy na różnych etapach życia zespołu. Umiejętność ta pozwala skierować wysiłki liderskie na wsparcie w procesie, podążanie za grupą, tworzenie przestrzeni potrzebnej na daną chwilę i towarzyszenie grupie w jej docieraniu się.

Moduł V Jak Cię widzą, tak Cię piszą, profesjonalne Exposé szefa.

- • Wychodzenie z pozycji autorytetu stanowiskowego, czyli formalnego.
- Budowanie nieformalnego autorytetu w postaci ciągu zdarzeń i procesów.
- Exposé szefa, wyczekiwane przez zespół częściej, niż się tego spodziewamy.

Moduł ma na celu uświadomienie różnicy między autorytetem formalnym a nieformalnym, który wpływa na motywację zespołu do pracy. Kluczowym w tym module jest budowanie własnego Exposé na różne okazje korzystając z modeli MoSCoW, 5W i Dlaczego, po co, jak, i co. Umiejętność ta przećwiczona na szkoleniu ma dodać odwagi i zachęcić do częstszej komunikacji, większej

transparentności z minimalizowaniem niedopowiedzeń. W efekcie to zaproszenie swojego zespołu do regularnej rozmowy, bez ryzyka utraty relacji.

Zakończenie Pomost w przyszłość.

- Podsumowanie obu dni szkoleń.
- Domknięcie zaparkowanych tematów.
- Plan konkretnych działań do wdrożenia zaraz po udziale w szkoleniu.

Harmonogram

Liczba przedmiotów/zajęć: 8

Przedmiot / temat zajęć	Prowadzący	Data realizacji zajęć	Godzina rozpoczęcia	Godzina zakończenia	Liczba godzin
1 z 8 Moduł I - Jaki/a jestem, a jaki/a chcę być jako Lider?	Joanna Kominiak	10-04-2025	09:00	11:30	02:30
2 z 8 Moduł II - Stawać się Liderem w sposób przemyślany i dojrzały.	Joanna Kominiak	10-04-2025	11:30	13:30	02:00
3 z 8 Moduł III - Do czego Lider jest potrzebny swojemu zespołowi?	Joanna Kominiak	10-04-2025	13:30	15:00	01:30
4 z 8 Moduł III - Do czego Lider jest potrzebny swojemu zespołowi?	Joanna Kominiak	11-04-2025	09:00	10:30	01:30
5 z 8 Moduł IV - Zasoby w dyspozycji Lidera i ich aktualna wydajność?	Joanna Kominiak	11-04-2025	10:30	12:30	02:00
6 z 8 Moduł V - Jak Cię widzą, tak Cię piszą, profesjonalne Exposé szefa.	Joanna Kominiak	11-04-2025	12:30	14:20	01:50

Przedmiot / temat zajęć	Prowadzący	Data realizacji zajęć	Godzina rozpoczęcia	Godzina zakończenia	Liczba godzin
7 z 8 Zakończenie - Pomost w przyszłość.	Joanna Kominiak	11-04-2025	14:20	14:35	00:15
8 z 8 Weryfikacja kompetencji. Post test z wynikiem generowanym automatycznie.	Joanna Kominiak	11-04-2025	14:35	15:00	00:25

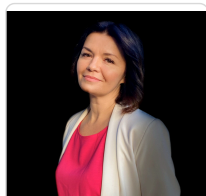
Cennik

Cennik

Rodzaj ceny	Cena
Koszt przypadający na 1 uczestnika brutto	2 900,00 PLN
Koszt przypadający na 1 uczestnika netto	2 900,00 PLN
Koszt osobogodziny brutto	241,67 PLN
Koszt osobogodziny netto	241,67 PLN

Prowadzący

Liczba prowadzących: 1



1 z 1

Joanna Kominiak

Jestem Trenerką Biznesu, Facylitatorką, Moderatorką Design Thinking. Od dwóch lat prowadzę szkolenia na otwartym rynku, wspieram organizacje w ich rozwoju oraz rozwoju ich zespołów. Wcześniej, przez dekadę pełniłam rolę Trenera Sprzedaży, następnie jako lider prowadziłam Zespół Trenerski, a w kolejnych latach pracowałam, jako samodzielny Trener wewnętrzny dedykowany do menedżmentu i specjalistów. Wtedy brałam udział w transformacji organizacji, która ponad dziesięciokrotnie zwiększyła swoją obsadę. Mam doświadczenie zawodowe w branżach motoryzacyjnej, finansowej i paliwowej. Dziś pracuję z różnymi organizacjami i branżami. Wspieram głównie liderów oraz całe zespoły. Partnerzy z ostatniego roku współpracy to zakłady produkcyjne, korporacje, mniejsze organizacje, oraz jednostki publiczne, w tym naczelnicy i urzędnicy. Współpracuję z firmami szkoleniowymi. Obszary moich kompetencji, to paleta umiejętności liderkich, budowanie zespołów, przeprowadzanie przez zmianę w organizacji, radzenie sobie w sytuacjach trudnych, konfliktowych, oraz budowanie odporności i zwiększanie własnej efektywności.

Starannie buduję komfortową i angażującą przestrzeń warsztatową. Moją siłą jest szybka i trafna diagnoza. Skupiam się na usprawnieniach w relacjach, jak w procesach. Z zamiłowaniem dbam o jakość i estetykę materiałów szkoleniowych oraz zróżnicowanie narzędzi pracy. Jestem pragmatykiem, dbam o użyteczność wiedzy i podpinanie modeli pod realne sytuacje każdego z uczestników moich szkoleń.

Informacje dodatkowe

Informacje o materiałach dla uczestników usługi

Prezentacja zostanie dostarczona do uczestnika w formacie PDF online.

Ćwiczenia w formie dokumentu PDF do wydruku, lub Word do uzupełnienia będą rozdawane uczestnikowi na szkoleniu zgodnie z harmonogramem postępu szkolenia. Jeśli jakieś ćwiczenia będą mogły być wykonane online na tablicy wspólnej online, to uczestnik otrzyma link z dostępem do platformy podczas szkolenia.

Warunki uczestnictwa

Nie wymaga się od uczestnika posiadania żadnego dokumentu potwierdzającego jego kwalifikacje, doświadczenie czy charakter pracy ani poziomu wykształcenia.

Niezbędna jest możliwość udziału w szkoleniu w formie zdalnej z włączonym mikrofonem oraz kamerą, która pozwoli uczestnikowi i prowadzącemu na kontakt wzrokowy nawzajem podczas całego szkolenia.

Cel główny usługi zostanie osiągnięty pod warunkiem:

- aktywnego udziału uczestnika w zajęciach mających charakter praktyczny,
- do osiągnięcia celu głównego oczekiwana będzie praca na przykładach określonych przez prowadzącego i wykonywanie ćwiczeń zleconych przez prowadzącego podczas spotkania;
- aktywne słuchanie i analiza przypadków omawianych podczas szkolenia,
- omówienie przykładów własnych uczestnika, w celu zrozumienia i trwałego przyswojenia treści,
- pozytywnego przejścia przez test teoretyczny (75% odpowiedzi poprawnych), z wynikiem generowanym automatycznie na koniec szkolenia.

Koszt walidacji jest już uwzględniony w cenie.

Informacje dodatkowe

Usługa zwolniona jest z podatku VAT jeśli przedsiębiorca/uczestnik uzyska min. 70% dofinansowania ze środków publicznych*, w przeciwnym wypadku należy do podanej ceny netto doliczyć 23% VAT.

*Wg rozporządzenia Ministra Finansów z dnia z dnia 20.12.2013 r. w sprawie zwolnień od podatku od towarów i usług oraz warunków stosowania tych zwolnień (Dz. U. z 2018, poz. 701)

Po zakończeniu udziału w usłudze rozwojowej, uczestnik otrzyma odpowiednie zaświadczenie.

Warunkiem otrzymania zaświadczenia oraz refundacji kosztów jest uczestniczenie w co najmniej 80% części zajęć usługi rozwojowej i zaliczenie zajęć w postaci pozytywnego wyniku walidacji przeprowadzonej według testu wiedzy. Pozytywny wynik oznacza uzyskanie minimum 75% poprawnych odpowiedzi w teście końcowym.

Szkolenie trwa 12 godzin zegarowych. Dwa dni x 6 godzin. W trakcie każdego dnia szkoleniowego zaplanowane są 3 przerwy (2 x 15 minut, 1 x 30 minut). Harmonogram przerw zostanie dostarczony przed spotkaniem.

Warunki techniczne

Szkolenie będzie prowadzone za pośrednictwem platformy **ZOOM lub TEAMS**.

Ważne by uczestnik posiadał urządzenie spełniającym podstawowe wymagania sprzętowe:

- komputer stacjonarny, laptop z systemem Windows 8.1. lub nowszym posiadające procesor jednordzeniowy 1GHZ lub wyższy,
- **głośnik i mikrofon**: wbudowane, podłączane przez USB lub bezprzewodowe,
- **kamerę**: wbudowaną, podłączaną przez USB lub bezprzewodową,
- parametry: co najmniej 2 GB pamięci RAM,
- łącze sieciowe o prędkości min. 5 MB/s,
- dowolna przeglądarka internetowa: Internet Explorer, Google Chrome, Mozilla Firefox lub inna,
- niezbędne oprogramowanie z dostępem odczytu dokumentów zapisanych w formie: pdf, Word.

Szkolenie ma charakter indywidualny pracy 1:1 Trenera z Uczestnikiem. Dlatego realizacja szkolenia jest gwarantowana zaraz po zgłoszeniu się Uczestnika na szkolenie, a termin jest dedykowany wyłącznie dla jednego uczestnika wydarzenia. W razie potrzeby zmiany dat szkolenia na inne, bardziej dopasowane do własnego harmonogramu - uprzejmie proszę o zapisanie się na usługę i kontakt celem edycji daty wydarzenia.

Kontakt



Joanna Kominiak

E-mail kominiakpoczta@gmail.com

Telefon (+48) 502 087 359