



Indywidualny kurs języka niemieckiego - konwersacje na poziomie A2 (metoda komunikatywna) "Małopolski Pociąg do Kariery sezon 1"

Numer usługi 2025/03/26/166241/2651680

4 935,00 PLN brutto

4 935,00 PLN netto

105,00 PLN brutto/h

105,00 PLN netto/h

MICHALAK
KATARZYNA
GERMANIA



📍 zdalna w czasie rzeczywistym

🏠 Usługa szkoleniowa

🕒 47 h

📅 01.07.2025 do 12.09.2025

Informacje podstawowe

Kategoria	Języki / Niemiecki
Identyfikator projektu	Małopolski Pociąg do kariery
Sposób dofinansowania	wsparcie dla osób indywidualnych wsparcie dla pracodawców i ich pracowników
Grupa docelowa usługi	Osoby dorosłe, które opanowały język niemiecki na poziomie A1 i chcą skutecznie podwyższyć swoje kompetencje komunikacyjne w języku niemieckim.
Minimalna liczba uczestników	1
Maksymalna liczba uczestników	1
Data zakończenia rekrutacji	16-06-2025
Forma prowadzenia usługi	zdalna w czasie rzeczywistym
Liczba godzin usługi	47
Podstawa uzyskania wpisu do BUR	Znak Jakości TGLS Quality Alliance

Cel

Cel edukacyjny

Szkolenie przygotowuje uczestnika do swobodnego posługiwania się językiem niemieckim na poziomie A2 (CEFR) w życiu codziennym i zawodowym.

Efekty uczenia się oraz kryteria weryfikacji ich osiągnięcia i Metody walidacji

Efekty uczenia się	Kryteria weryfikacji	Metoda walidacji
Kursant swobodnie posługuje się językiem niemieckim na poziomie A2 w prostych sytuacjach komunikacyjnych typowych dla pracy, czasu wolnego, podróży itp.	Słucha ze zrozumieniem swojego rozmówcę podczas krótkiej konwersacji na typowe tematy dotyczące rodziny, pracy, czasu wolnego. Formułuje pytania i odpowiada na pytania biorąc czynny udział w rozmowie.	Wywiad ustrukturyzowany
	Przeprowadza dialogi "Pytanie o drogę" "U lekarza" "Na lotnisku" "W hotelu"	Wywiad ustrukturyzowany
Opisuje swoje doświadczenia, wydarzenia ze swojego otoczenia. Używa poprawnie w zdaniach struktur leksykalno-gramatycznych przewidzianych dla poziomu CEFR A2.	Poprawnie formułuje kilkudzaniową wypowiedź ustną na temat swojej ostatniej podróży i nadchodzących planów urlopowych. Odpowiada na dodatkowe pytania. Posługuje się słownictwem, rozpoznaje czasy gramatyczne wymagane na poziomie A2 i prawidłowo je wykorzystuje w zdaniach.	Wywiad ustrukturyzowany

Kwalifikacje

Kompetencje

Usługa prowadzi do nabycia kompetencji.

Warunki uznania kompetencji

Pytanie 1. Czy dokument potwierdzający uzyskanie kompetencji zawiera opis efektów uczenia się?

Zaświadczenie o odbyciu szkolenia wydawane uczestnikowi na zakończenie kursu zawiera opis efektów uczenia się.

Pytanie 2. Czy dokument potwierdza, że walidacja została przeprowadzona w oparciu o zdefiniowane w efektach uczenia się kryteria ich weryfikacji?

Dokument potwierdza, że walidacja na poziomie A2 wg CEFR została przeprowadzona w oparciu o zdefiniowane w efektach uczenia się kryteria ich weryfikacji.

Pytanie 3. Czy dokument potwierdza zastosowanie rozwiązań zapewniających rozdzielenie procesów kształcenia i szkolenia od walidacji?

Dokument potwierdza zastosowanie rozwiązań zapewniających rozdzielenie procesu kształcenia i procesu walidacji.

Program

Kurs jest prowadzony **metodą komunikatywną**, która oswaja z użyciem niemieckiego oraz pozwala na szybkie zapamiętywanie struktur leksykalno-gramatycznych oraz przelamuje barierę językową. Głównym celem kursu jest wypracowanie pewności językowej i możliwości swobodnego posługiwania się językiem w sytuacjach codziennych i zawodowych. Kurs skupia się na praktycznym użyciu języka w codziennych sytuacjach związanych z życiem osobistym i zawodowym. Wykorzystywanie technik aktywizujących, takich jak: odgrywanie ról, gry językowe, technologia multimedialna, aby zaangażować ucznia w naukę.

Przykładowe tematy

1. **Hobby i zainteresowania:** Porozmawiaj o swoim ulubionym hobby, np. czytasz książki, gotujesz, czy uprawiasz sport.
2. **Podróże:** Czy często podróżujesz? Dokąd najchętniej? Podziel się swoimi doświadczeniami.
3. **Media społecznościowe:** Jak wpływają na twoje życie? Wady i zalety.
4. **Ulubiona muzyka i książka:** Jaki jest twój ulubiony rodzaj muzyki i dlaczego? Jaka książkę możesz polecić?
5. **Miejsce zamieszkania:** Opisz swoje najbliższe otoczenie. Wolisz mieszkać w dużym czy małym mieście, czy też na wsi? Dlaczego?
6. **Ulubione potrawy:** Jakie są twoje ulubione dania i dlaczego? Czy chętnie gotujesz?
7. **Praca i kariera:** Opowiedz o swoim zawodzie, planach zawodowych, czy wyzwaniach w pracy.
8. **Rodzina i przyjaciele:** Porozmawiaj o swojej rodzinie, relacjach z przyjaciółmi, czy wspólnych aktywnościach.
9. **Zdrowie i styl życia:** Porozmawiaj o zdrowym stylu życia, ćwiczeniach, diecie i relaksie. Jaki styl życia prowadzisz?
10. **Odgrywanie scenek:** Prowadzenie dialogów u lekarza, w sklepie, na lotnisku, w restauracji itp.

Kurs składa się z 47 godzin szkoleniowych, co daje 35 godzin zegarowych i 15 minut. Brak przerw. Wszystkie godziny szkoleniowe stanowią praktyczną naukę języka

Harmonogram

Liczba przedmiotów/zajęć: 0

Przedmiot / temat zajęć	Prowadzący	Data realizacji zajęć	Godzina rozpoczęcia	Godzina zakończenia	Liczba godzin
Brak wyników.					

Cennik

Cennik

Rodzaj ceny	Cena
Koszt przypadający na 1 uczestnika brutto	4 935,00 PLN
Koszt przypadający na 1 uczestnika netto	4 935,00 PLN
Koszt osobogodziny brutto	105,00 PLN
Koszt osobogodziny netto	105,00 PLN

Prowadzący

Liczba prowadzących: 0

Brak wyników.

Informacje dodatkowe

Informacje o materiałach dla uczestników usługi

Materiały szkoleniowe (teksty, ćwiczenia) przygotowane przez osobę prowadzącą są zawarte w cenie usługi.

Warunki uczestnictwa

Przed rozpoczęciem szkolenia uczestnik rozwiązuje test poziomujący. Obowiązuje podpisanie umowy.

Szkolenie odbywa się w formie zajęć online w terminach uzgodnionych przed rozpoczęciem kursu.

Na ostatnich zajęciach będzie przeprowadzona walidacja.

Informacje dodatkowe

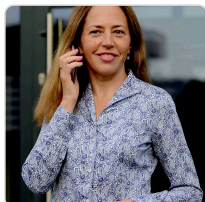
Szkolenie jest realizowane w ramach projektu "Małopolski Pociąg do Kariery sezon 1".

Godzina szkoleniowa to 45 minut. 47 godzin szkoleniowych to 35 godzin zegarowych. i 15 minut.

Warunki techniczne

Szkolenie odbywa się na platformie MS Teams. Wymagany jest dostęp do komputera/laptopa lub innego urządzenia z dostępem do Internetu, kamerą i mikrofonem. Zalecane jest ściągnięcie aplikacji MS Teams (aplikacja bezpłatna). Warunki minimalne łącza internetowego prędkość pobierania – 1 Mb/s; prędkość wysyłania 1 Mb/s.

Kontakt



Katarzyna Michalak

E-mail germania@germania.com.pl

Telefon (+48) 601 911 980