



Indywidualny kurs języka angielskiego na poziomie B1 (metoda komunikatywna)

Numer usługi 2025/03/26/166241/2651674

6 400,00 PLN brutto

6 400,00 PLN netto

100,00 PLN brutto/h

100,00 PLN netto/h

MICHALAK
KATARZYNA
GERMANIA

★★★★★ 4,8 / 5

59 ocen

📍 zdalna w czasie rzeczywistym

📄 Usługa szkoleniowa

🕒 64 h

📅 08.07.2025 do 03.11.2025

Informacje podstawowe

Kategoria	Języki / Angielski
Grupa docelowa usługi	Osoby dorosłe, które opanowały język angielski na poziomie A2 i chcą skutecznie podwyższyć swoje kompetencje komunikacyjne w języku angielskim. Usługa adresowana również do uczestników projektu „Kierunek – Rozwój”.
Minimalna liczba uczestników	1
Maksymalna liczba uczestników	1
Data zakończenia rekrutacji	04-07-2025
Forma prowadzenia usługi	zdalna w czasie rzeczywistym
Liczba godzin usługi	64
Podstawa uzyskania wpisu do BUR	Znak Jakości TGLS Quality Alliance

Cel

Cel edukacyjny

Szkolenie przygotowuje uczestnika do swobodnego posługiwania się językiem angielskim na poziomie B1 (CEFR) w życiu codziennym i zawodowym.

Efekty uczenia się oraz kryteria weryfikacji ich osiągnięcia i Metody walidacji

Efekty uczenia się	Kryteria weryfikacji	Metoda walidacji
Swobodnie posługuje się językiem angielskim na poziomie B1 w większości sytuacji komunikacyjnych typowych dla pracy, szkoły, czasu wolnego, podróży itp. Prowadzi rozmowy na znane mu tematy powiązane z życiem codziennym i zawodowym.	Bierze udział w krótkiej konwersacji na typowe tematy dotyczące rodziny, pracy, czasu wolnego, podróży. Formułuje pytania i odpowiada na pytania biorąc czynny udział w rozmowie.	Wywiad ustrukturyzowany
Opisuje swoje doświadczenia, marzenia, wydarzenia ze swojego otoczenia. Używa struktur leksykalno-gramatycznych przewidzianych dla poziomu CEFR B1.	Poprawnie formułuje kilkuzdaniową wypowiedź ustną na tematy dotyczące życia codziennego i zawodowego, wyraża swoją opinię na temat mediów społecznościowych i sztucznej inteligencji, podsumowuje wady i zalety. Opisuje bieżące wydarzenia społeczne. Posługuje się słownictwem, rozpoznaje czasy gramatyczne wymagane na poziomie B1 i prawidłowo je wykorzystuje w zdaniach.	Wywiad ustrukturyzowany Test teoretyczny

Kwalifikacje

Kompetencje

Usługa prowadzi do nabycia kompetencji.

Warunki uznania kompetencji

Pytanie 1. Czy dokument potwierdzający uzyskanie kompetencji zawiera opis efektów uczenia się?

TAK

Pytanie 2. Czy dokument potwierdza, że walidacja została przeprowadzona w oparciu o zdefiniowane w efektach uczenia się kryteria ich weryfikacji?

TAK

Pytanie 3. Czy dokument potwierdza zastosowanie rozwiązań zapewniających rozdzielenie procesów kształcenia i szkolenia od walidacji?

TAK

Program

Kurs jest prowadzony **metodą komunikatywną**, która oswoja z użyciem angielskiego oraz pozwala na szybkie zapamiętywanie struktur leksykalno-gramatycznych oraz przełamuje barierę językową. Głównym celem kursu jest wypracowanie pewności językowej i możliwości swobodnego posługiwania się językiem w sytuacjach codziennych i zawodowych. Kurs skupia się na praktycznym użyciu języka w codziennych sytuacjach związanych z życiem osobistym i zawodowym. Wykorzystywanie technik aktywizujących, takich jak: odgrywanie ról, gry językowe, technologia multimedialna, aby zaangażować ucznia w naukę. Walidacja w formie wywiadu ustrukturyzowanego.

Program ramowy

1. **Hobby i zainteresowania:** Porozmawiaj o swoim ulubionym hobby, np. czytasz książki, gotujesz, czy uprawiasz sport.
2. **Rodzina i przyjaciele:** Porozmawiaj o swojej rodzinie, relacjach z przyjaciółmi, czy wspólnych aktywnościach. Święta rodzinne.
3. **Podróże:** Czy często podróżujesz? Dokąd najchętniej? Podziel się swoimi doświadczeniami. Na lotnisku. W hotelu. Orientacja w mieście.
4. **Praca i kariera:** Opowiedz o swoim zawodzie, planach zawodowych, czy wyzwaniach w pracy. Komunikacja w zespole. Umowa o pracę.
5. **Zakupy i usługi:** Rodzaje sklepów, towary i ich cechy, sprzedawanie i kupowanie, promocja i reklama, korzystanie z usług, reklamacja
6. **Zdrowie, choroba i styl życia:** Porozmawiaj o zdrowym stylu życia, ćwiczeniach, diecie i relaksie, wizytach u lekarza. Jaki styl życia prowadzisz?
7. **Media społecznościowe:** Jak wpływają na twoje życie? Wady i zalety.
8. **Nauka i technika:** Ludzie nauki, wynalazki, korzystanie z podstawowych urządzeń technicznych i technologii. Jakie widzisz szanse i zagrożenia z tym związane? Konwersacje.
9. **Państwo i społeczeństwo:** Opisz interesujące Cię wydarzenia i zjawiska społeczne, jakie są największe problemy współczesnego świata? Konwersacje.
10. **Struktury leksykalno-gramatyczne na poziomie B1.**

Wiedza - struktury leksykalno-gramatyczne wymagane na poziomie B1

Umiejętności - czytanie, słuchanie ze zrozumieniem, formułowanie wypowiedzi ustnej

Kompetencje społeczne - radzenie sobie w jęz. angielskim z rozmówcą w większości sytuacji komunikacyjnych

Godzina szkoleniowa to 45 minut. 64 godziny szkoleniowe to 48 godzin zegarowych. Brak przerw. Wszystkie godziny szkoleniowe stanowią praktyczną naukę języka.

Harmonogram

Liczba przedmiotów/zajęć: 32

Przedmiot / temat zajęć	Prowadzący	Data realizacji zajęć	Godzina rozpoczęcia	Godzina zakończenia	Liczba godzin
1 z 32 Przedstawianie siebie i swojego doświadczenia zawodowego. Rodzina i przyjaciele. Przebieg dnia - konwersacje.	Ola Lasoń	08-07-2025	19:00	20:30	01:30
2 z 32 Struktury leksykalno-gramatyczne poziom B1 - ćwiczenia praktyczne.	Ola Lasoń	10-07-2025	19:00	20:30	01:30
3 z 32 Hobby i spędzanie czasu wolnego. Sport. Ulubiona muzyka i książka. Wyrażanie opinii.	Ola Lasoń	15-07-2025	19:00	20:30	01:30

Przedmiot / temat zajęć	Prowadzący	Data realizacji zajęć	Godzina rozpoczęcia	Godzina zakończenia	Liczba godzin
4 z 32 Struktury leksykalno-gramatyczne poziom B1 - ćwiczenia praktyczne.	Ola Lasoń	17-07-2025	19:00	20:30	01:30
5 z 32 zajęcia za 16 czerwca Struktury leksykalno-gramatyczne poziom B1 - ćwiczenia praktyczne.	Ola Lasoń	22-07-2025	19:00	20:30	01:30
6 z 32 Podróże. Na lotnisku. W pociągu. Słownictwo, role-play, case study, konwersacje.	Ola Lasoń	25-07-2025	08:00	09:30	01:30
7 z 32 Orientacja w mieście i zwiedzanie. Dialogi.	Ola Lasoń	05-08-2025	19:00	20:30	01:30
8 z 32 Struktury leksykalno-gramatyczne poziom B1 - ćwiczenia praktyczne.	Ola Lasoń	07-08-2025	19:00	20:30	01:30
9 z 32 Zakupy spożywcze, gotowanie. W restauracji i kawiarni. Dialogi.	Ola Lasoń	12-08-2025	19:00	20:30	01:30
10 z 32 Struktury leksykalno-gramatyczne poziom B1 - ćwiczenia praktyczne.	Ola Lasoń	14-08-2025	19:00	20:30	01:30
11 z 32 Struktury leksykalno-gramatyczne poziom B1 - ćwiczenia praktyczne.	Ola Lasoń	21-08-2025	19:00	20:30	01:30

Przedmiot / temat zajęć	Prowadzący	Data realizacji zajęć	Godzina rozpoczęcia	Godzina zakończenia	Liczba godzin
12 z 32 Zdrowie i styl życia. U lekarza. Słownictwo, role-play, case study, konwersacje.	Ola Lasoń	26-08-2025	19:00	20:30	01:30
13 z 32 Struktury leksykalno-gramatyczne poziom B1 - ćwiczenia praktyczne.	Ola Lasoń	28-08-2025	19:00	20:30	01:30
14 z 32 Miejsce zamieszkania. Wieś czy miasto? Mieszkanie czy dom? Argumentowanie.	Ola Lasoń	29-08-2025	18:45	20:15	01:30
15 z 32 Zakupy i usługi. Reklamacje. Kupowanie przez internet - za i przeciw. Role-play, konwersacje.	Ola Lasoń	02-09-2025	19:00	20:30	01:30
16 z 32 Struktury leksykalno-gramatyczne poziom B1 - ćwiczenia praktyczne.	Ola Lasoń	04-09-2025	19:00	20:30	01:30
17 z 32 Przygotowywanie i prowadzenie prezentacji oraz telekonferencji. Środki językowe. Case study, role-play.	Ola Lasoń	05-09-2025	18:45	20:15	01:30
18 z 32 Media społecznościowe . Wyrażanie opinii, uczuć, emocji. Konwersacje.	Ola Lasoń	09-09-2025	19:00	20:30	01:30

Przedmiot / temat zajęć	Prowadzący	Data realizacji zajęć	Godzina rozpoczęcia	Godzina zakończenia	Liczba godzin
19 z 32 Struktury leksykalno-gramatyczne poziom B1 - ćwiczenia praktyczne.	Ola Lasoń	16-09-2025	19:00	20:30	01:30
20 z 32 Świat przyrody - pogoda, pory roku, rośliny i zwierzęta, krajobrazy. Klęski żywiołowe. Konwersacje.	Ola Lasoń	18-09-2025	19:00	20:30	01:30
21 z 32 Struktury leksykalno-gramatyczne poziom B1 - ćwiczenia praktyczne.	Ola Lasoń	23-09-2025	19:00	20:30	01:30
22 z 32 W pracy. Opis swoich obowiązków i miejsca pracy - konwersacje.	Ola Lasoń	25-09-2025	19:00	20:30	01:30
23 z 32 Struktury leksykalno-gramatyczne poziom B1 - ćwiczenia praktyczne.	Ola Lasoń	30-09-2025	19:00	20:30	01:30
24 z 32 Struktury leksykalno-gramatyczne poziom B1 - ćwiczenia praktyczne.	Ola Lasoń	07-10-2025	19:00	20:30	01:30

Przedmiot / temat zajęć	Prowadzący	Data realizacji zajęć	Godzina rozpoczęcia	Godzina zakończenia	Liczba godzin
<p>25 z 32 Efektywna komunikacja w zespole z koleżankami/kolegami z pracy oraz rozwiązywanie problemów w grupie. Wyrażanie opinii i poglądów. Case study, role-play.</p>	Ola Lasoń	09-10-2025	19:00	20:30	01:30
<p>26 z 32 Struktury leksykalno-gramatyczne poziom B1 - ćwiczenia praktyczne.</p>	Ola Lasoń	14-10-2025	19:00	20:30	01:30
<p>27 z 32 Państwo i społeczeństwo: Opisz interesujące Cię wydarzenia i zjawiska społeczne, jakie są największe problemy współczesnego świata? Konwersacje.</p>	Ola Lasoń	16-10-2025	19:00	20:30	01:30
<p>28 z 32 Struktury leksykalno-gramatyczne poziom B1 - ćwiczenia praktyczne.</p>	Ola Lasoń	21-10-2025	19:00	20:30	01:30
<p>29 z 32 Nauka i technika: Ludzie nauki, wynalazki, korzystanie z podstawowych urządzeń technicznych i technologii. Jakie widzisz szanse i zagrożenia z tym związane? Konwersacje.</p>	Ola Lasoń	23-10-2025	19:00	20:30	01:30

Przedmiot / temat zajęć	Prowadzący	Data realizacji zajęć	Godzina rozpoczęcia	Godzina zakończenia	Liczba godzin
30 z 32 Plany na przyszłość związane z pracą, rodziną i przyjaciółmi. Konwersacje.	Ola Lasoń	28-10-2025	19:00	20:30	01:30
31 z 32 Powtórzenie słownictwa i struktur gramatycznych z omówionego zakresu materiału - ćwiczenia praktyczne.	Ola Lasoń	30-10-2025	19:00	20:30	01:30
32 z 32 Weryfikacja efektów uczenia się, walidacja.	-	03-11-2025	18:00	19:30	01:30

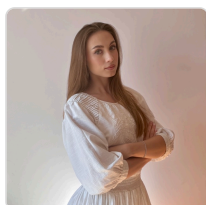
Cennik

Cennik

Rodzaj ceny	Cena
Koszt przypadający na 1 uczestnika brutto	6 400,00 PLN
Koszt przypadający na 1 uczestnika netto	6 400,00 PLN
Koszt osobogodziny brutto	100,00 PLN
Koszt osobogodziny netto	100,00 PLN

Prowadzący

Liczba prowadzących: 1



1 z 1

Ola Lasoń

Ukończyłam filologię angielską 10 lipca 2023 roku. Nauka swobodnej komunikacji w obcym języku jest dla mnie priorytetem. Szczególną uwagę zwracam na dobrą wymowę. Moje metody nauczania

przynoszą szybkie efekty. Przygotowuję kursantów do egzaminów międzynarodowych oraz do matury. Mam doświadczenie zawodowe zdobyte nie wcześniej niż 5 lat przed datą wprowadzenia danych dotyczących oferowanej usługi.

Informacje dodatkowe

Informacje o materiałach dla uczestników usługi

Kursant otrzymuje materiały szkoleniowe (ćwiczenia, teksty, prezentacje) udostępniane przez osobę prowadzącą .

Warunki uczestnictwa

Przed rozpoczęciem szkolenia uczestnik rozwiązuje test poziomujący.

Obowiązuje podpisanie umowy.

Szkolenie odbywa się raz w tygodniu 2x45 minut w formie zajęć online w terminach uzgodnionych przed rozpoczęciem kursu.

Na ostatnich zajęciach będzie przeprowadzona walidacja.

Informacje dodatkowe

Godzina szkoleniowa to 45 minut. 64 godziny szkoleniowe to 48 godzin zegarowych.

Warunki techniczne

Szkolenie odbywa się na platformie MS Teams. Wymagany jest dostęp do komputera/laptopa lub innego urządzenia z dostępem do Internetu, kamerą i mikrofonem. Zalecane jest ściągnięcie aplikacji MS Teams (aplikacja bezpłatna). Warunki minimalne łącza internetowego prędkość pobierania – 1 Mb/s; prędkość wysyłania 1 Mb/s.

Kontakt



Katarzyna Michalak

E-mail germania@germania.com.pl

Telefon (+48) 601 911 980