



Monika Grzelak
Lash Design



Stylizacja Rzęs- 2-4D i 5-10D "Głęboki Sens Wachlarzy Rzęs"- szkolenie indywidualne

Numer usługi 2025/03/26/138453/2651417

- 📍 Lublin / stacjonarna
- 🏠 Usługa szkoleniowa
- 🕒 26 h
- 📅 22.05.2025 do 23.05.2025

5 000,00 PLN brutto

5 000,00 PLN netto

192,31 PLN brutto/h

192,31 PLN netto/h

Informacje podstawowe

Kategoria	Zdrowie i medycyna / Medycyna estetyczna i kosmetologia
Sposób dofinansowania	wsparcie dla osób indywidualnych wsparcie dla pracodawców i ich pracowników
Grupa docelowa usługi	kosmetyczki Właściciele salonów kosmetycznych Pracownicy salonów SPA
Minimalna liczba uczestników	1
Maksymalna liczba uczestników	2
Data zakończenia rekrutacji	21-05-2025
Forma prowadzenia usługi	stacjonarna
Liczba godzin usługi	26
Podstawa uzyskania wpisu do BUR	Standard Usługi Szkoleniowo-Rozwojowej PIFS SUS 2.0

Cel

Cel edukacyjny

Celem szkolenia jest nabycie wiedzy oraz umiejętności pozwalających na samodzielne realizowanie zabiegów stylizacji rzęs w zakres niezbędny do bezpiecznego wykonywanie zabiegów metodą objętościową 2-4D oraz 5-10D

Efekty uczenia się oraz kryteria weryfikacji ich osiągnięcia i Metody walidacji

Efekty uczenia się	Kryteria weryfikacji	Metoda walidacji
Posługuje się wiedzą z zakresu produktów i akcesoriów potrzebnych do pracy stylistki rzęs	charakteryzuje produkty niezbędne do wykonania aplikacji rzęs	Test teoretyczny
	określa i analizuje przyczyny nietrwałej stylizacji	Test teoretyczny
	stosuje poznane zasady pracy z problematycznymi rzęsami	Test teoretyczny
Posługuje się wiedzą dotyczącą aplikacji rzęs poznanyymi metodami	dopasowuje grubość rzęsy do zastosowanej metody	Test teoretyczny
	charakteryzuje prawidłową kępkę	Test teoretyczny
	charakteryzuje rzędowość kępek	Test teoretyczny
efektywnie komunikuje się z klientem	charakteryzuje błędnie stworzone kępki	Test teoretyczny
	przeprowadza wywiad z klientem, omawiając krok po kroku realizację całego zabiegu oraz wskazuje przeciwwskazania oraz reakcje niepożądane	Test teoretyczny

Kwalifikacje

Kompetencje

Usługa prowadzi do nabycia kompetencji.

Warunki uznania kompetencji

Pytanie 1. Czy dokument potwierdzający uzyskanie kompetencji zawiera opis efektów uczenia się?

Tak, dokument potwierdza uzyskanie kompetencji zawiera opis efektów uczenia się.

Pytanie 2. Czy dokument potwierdza, że walidacja została przeprowadzona w oparciu o zdefiniowane w efektach uczenia się kryteria ich weryfikacji?

Tak dokument potwierdza, że walidacja została przeprowadzona w oparciu o zdefiniowane w efektach uczenia się kryteria ich weryfikacji

Pytanie 3. Czy dokument potwierdza zastosowanie rozwiązań zapewniających rozdzielenie procesów kształcenia i szkolenia od walidacji?

Tak dokument potwierdza zastosowanie rozwiązań zapewniających rozdzielenie procesów kształcenia i szkolenia od walidacji. Jedna osoba prowadzi szkolenie, druga odpowiada za proces walidacji.

Program

1. Budowanie szczegółowej mapy stylizacji oka.
2. Kształty oczu i ich kombinacje.
3. Kierunkowość jako element stylizacji oka.
4. Efekt Kim.
5. Asymetria, sposoby korygowania.
6. Anatomia kępki 2-4D oraz 5-10D.
7. Specyfika kleju w technikach wolumetrycznych.
8. Alergia wziewna i kontaktowa.
9. Piramida przyczyn nietrwałości aplikacji.
10. Język komunikacji z klientem.
11. Zdrowie stylistki.
12. Strefy pracy-mapowanie -Tempo pracy – sposoby na jej przyspieszenie.
13. Proteza rzęsowa – omówienie planu budowy.
14. Fotografia oraz marketing w mediach społecznościowych, branży beauty
15. Walidacja
16. Zakończenie

Szkolenie indywidualne, uczestnik będzie realizował praktyczne ćwiczenia na dwóch modelkach zapewnionych przez firmę szkoleniową, stanowisko indywidualne.

usługa realizowana w formule godzin dydaktycznych 45 min\

Walidacja wlicza się w liczbę godzin usługi.

Na prośbę uczestnika zrealizowana będzie jedna przerwa 15 min na każde 4 godziny usługi. czas trwania usługi zostanie wtedy wydłużony o czas zrealizowanych przerw.

Przerwy nie kwalifikują się do liczby godzin usługi.

Harmonogram

Liczba przedmiotów/zajęć: 14

Przedmiot / temat zajęć	Prowadzący	Data realizacji zajęć	Godzina rozpoczęcia	Godzina zakończenia	Liczba godzin
1 z 14 Budowanie szczegółowej mapy stylizacji oka. Kształty oczu i ich kombinacje.	Ewa Witowska	22-05-2025	09:00	11:30	02:30

Przedmiot / temat zajęć	Prowadzący	Data realizacji zajęć	Godzina rozpoczęcia	Godzina zakończenia	Liczba godzin
2 z 14 Kierunkowość jako element stylizacji oka	Ewa Witowska	22-05-2025	11:30	13:00	01:30
3 z 14 Efekt Kim.	Ewa Witowska	22-05-2025	13:00	15:00	02:00
4 z 14 Asymetria, sposoby korygowania.	Ewa Witowska	22-05-2025	15:00	17:00	02:00
5 z 14 Anatomia kępki 2-4D oraz 5-10D. cz I	Ewa Witowska	22-05-2025	17:00	19:00	02:00
6 z 14 Anatomia kępki 2-4D oraz 5-10D. cz II	Ewa Witowska	23-05-2025	09:00	10:00	01:00
7 z 14 Specyfika kleju w technikach wolumetrycznych .	Ewa Witowska	23-05-2025	10:00	11:00	01:00
8 z 14 Alergia wziewna i kontaktowa.	Ewa Witowska	23-05-2025	11:00	12:30	01:30
9 z 14 Piramida przyczyn trwałości aplikacji.	Ewa Witowska	23-05-2025	12:30	14:30	02:00
10 z 14 Język komunikacji z klientem	Ewa Witowska	23-05-2025	14:30	15:15	00:45
11 z 14 Strefy pracy- mapowanie - Tempo pracy – sposoby na jej przyspieszenie.	Ewa Witowska	23-05-2025	15:15	16:30	01:15
12 z 14 Zdrowie stylistki. Proteza rzęsowa – omówienie planu budowy.	Ewa Witowska	23-05-2025	16:30	17:15	00:45

Przedmiot / temat zajęć	Prowadzący	Data realizacji zajęć	Godzina rozpoczęcia	Godzina zakończenia	Liczba godzin
13 z 14 Podsumowanie - Praktyczne Ćwiczenia	Ewa Witowska	23-05-2025	17:15	18:00	00:45
14 z 14 Walidacja	-	23-05-2025	18:00	18:30	00:30

Cennik

Cennik

Rodzaj ceny	Cena
Koszt przypadający na 1 uczestnika brutto	5 000,00 PLN
Koszt przypadający na 1 uczestnika netto	5 000,00 PLN
Koszt osobogodziny brutto	192,31 PLN
Koszt osobogodziny netto	192,31 PLN

Prowadzący

Liczba prowadzących: 1



1 z 1

Ewa Witowska

Z wykształcenia nauczyciel, ukończona pedagogika wczesnoszkolna. Ukończone liczne szkolenia z zakresu stylizacji rzęs i brwi. Szkolenie Instruktorskie w 2021 roku. Aktualnie, ostatnie 5 lat aktywnie działa w branży beauty

Informacje dodatkowe

Informacje o materiałach dla uczestników usługi

skrypt szkoleniowy

dostęp do materiałów online do utrwalenia i poszerzenia nabytej wiedzy

Informacje dodatkowe

Usługa będzie zwolniona z VAT na podstawie zwolnienia

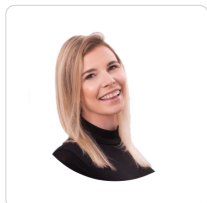
art. 3 ust. 1 pkt 14 Rozporządzenia Ministra Finansów z dn. 20.12.2013 r. w sprawie zwolnień od podatku od towarów i usług oraz warunków stosowania tych zwolnień

czyli jeżeli dofinansowanie jest na poziomie minimum 70% ze środków publicznych.

Adres

ul. Wrońska 8A/88
20-327 Lublin
woj. lubelskie

Kontakt



MONIKA GRZELAK

E-mail monika@lashdesign.pl

Telefon (+48) 797 109 975