

**AI W BIZNESIE**

Numer usługi 2025/03/11/121120/2614648

3 800,00 PLN brutto

3 800,00 PLN netto

190,00 PLN brutto/h

190,00 PLN netto/h

POLSKI INSTYTUT
TRENINGU
MENTALNEGO
SPÓŁKA Z
OGRA NICZONĄ
ODPOWIEDZIALNOŚ
CIĄ



📍 zdalna w czasie rzeczywistym

📄 Usługa szkoleniowa

🕒 20 h

📅 20.05.2025 do 21.05.2025

Informacje podstawowe

Kategoria	Biznes / Marketing
Identyfikator projektu	Regionalny Fundusz Szkoleniowy II
Sposób dofinansowania	wsparcie dla osób indywidualnych wsparcie dla pracodawców i ich pracowników
Grupa docelowa usługi	<p>Kurs AI W BIZNESIE przeznaczony dla osób którzy chcą samodzielnego podejmowania działań, dla osób początkujących, które chcą poznać podstawy sztucznej inteligencji i jej zastosowania w biznesie.</p> <ul style="list-style-type: none">• Pracownicy firm, którzy chcą wprowadzać innowacje i usprawniać procesy biznesowe z wykorzystaniem AI.• Specjaliści z różnych branż zainteresowani podnoszeniem kwalifikacji cyfrowych, zwłaszcza w obszarze AI.• Pracodawcy szukający nowych narzędzi do personalizacji ofert i optymalizacji pracy.• Osoby zainteresowane zrównoważonym rozwojem i nowymi technologiami w pracy zawodowej.
Minimalna liczba uczestników	2
Maksymalna liczba uczestników	40
Data zakończenia rekrutacji	19-05-2025
Forma prowadzenia usługi	zdalna w czasie rzeczywistym

Cel

Cel edukacyjny

Kurs przygotowuje do samodzielnego wykorzystania sztucznej inteligencji w biznesie, tworzenia skutecznych zapytań (promptów) i korzystania z narzędzi AI do generowania treści, analizowania danych oraz personalizacji ofert. Uczestnicy zdobędą podstawową wiedzę o AI, jej zastosowaniach w różnych branżach, a także nauczą się bezpiecznie i odpowiedzialnie korzystać z technologii, wspierając jednocześnie zrównoważony rozwój i optymalizację procesów biznesowych.

Efekty uczenia się oraz kryteria weryfikacji ich osiągnięcia i Metody walidacji

Efekty uczenia się	Kryteria weryfikacji	Metoda walidacji
Uczestnik rozróżnia podstawowe pojęcia i zasady funkcjonowania sztucznej inteligencji w biznesie.	Uczestnik definiuje kluczowe pojęcia AI (jak machine learning, deep learning) oraz omawia ich wykorzystanie w analizie danych, automatyzacji i optymalizacji.	Obserwacja w warunkach symulowanych
	Uczestnik definiuje możliwości sztucznej inteligencji we własnej firmie.	Obserwacja w warunkach symulowanych
Uczestnik prezentuje umiejętności w zakresie obsługi narzędzi AI -chat GPT	Uczestnik po szkoleniu korzysta z narzędzi AI ułatwiających proces promocji i sprzedaży w internecie,	Obserwacja w warunkach symulowanych
Projektuje podstawowe rozwiązania AI, w tym tworzy i optymalizuje prompty do konkretnych zastosowań.	Projektuje podstawowe rozwiązania AI, w tym tworzy i optymalizuje prompty do konkretnych zastosowań.	Obserwacja w warunkach symulowanych
Stosuje narzędzia AI do rozwiązywania problemów i automatyzacji procesów biznesowych.	Uczestnik przeprowadza zadania praktyczne z wykorzystaniem AI do automatyzacji procesów, takich jak analiza sprzedaży, personalizacja ofert czy optymalizacja logistyki.	Obserwacja w warunkach symulowanych
Współpracuje z zespołem nad wdrażaniem AI, uwzględniając zrównoważone praktyki, dzieląc się wiedzą z innymi.	Współpracuje z zespołem nad wdrażaniem AI, dzieląc się wiedzą z innymi, uwzględniając korzyści dla środowiska. Uczestnik omawia, jak AI może pomóc firmie, np. poprzez oszczędzanie energii, lepsze planowanie transportu, aby zużywać mniej paliwa, czy zmniejszenie ilości papieru dzięki automatyzacji dokumentów.	Obserwacja w warunkach symulowanych

Efekty uczenia się	Kryteria weryfikacji	Metoda walidacji
Wykorzystuje narzędzia AI do automatyzacji tworzenia treści i zarządzania mediami społecznościowymi.	Uczestnik tworzy automatyczne odpowiedzi na zapytania klientów, generuje posty na media społecznościowe z użyciem AI, a także analizuje zaangażowanie odbiorców za pomocą narzędzi AI.	Obserwacja w warunkach symulowanych
Wykorzystuje narzędzia AI do automatyzacji zadań biurowych, takich jak tworzenie pism i analiza dokumentów.	Uczestnik generuje pisma, raporty i inne dokumenty z wykorzystaniem AI oraz analizuje treści dokumentów, wyciągając kluczowe informacje.	Obserwacja w warunkach symulowanych

Kwalifikacje

Kompetencje

Usługa prowadzi do nabycia kompetencji.

Warunki uznania kompetencji

Pytanie 1. Czy dokument potwierdzający uzyskanie kompetencji zawiera opis efektów uczenia się?

Dokument zawiera opis efektów uczenia się.

Pytanie 2. Czy dokument potwierdza, że walidacja została przeprowadzona w oparciu o zdefiniowane w efektach uczenia się kryteria ich weryfikacji?

Dokument potwierdza, że walidacja została przeprowadzona w oparciu o zdefiniowane w efektach uczenia się kryteria ich weryfikacji.

Pytanie 3. Czy dokument potwierdza zastosowanie rozwiązań zapewniających rozdzielenie procesów kształcenia i szkolenia od walidacji?

Dokument potwierdza zastosowanie zapewniających rozdzielenie procesów kształcenia i szkolenia walidacji.

Program

Dzień 1: Teoria i podstawy (8 godzin)

Blok 1

- Wprowadzenie do AI w biznesie (2 godziny)
- Co to jest AI i jakie ma znaczenie w biznesie?
- Przykłady zastosowań AI w różnych branżach.
- Wpływ AI na zmiany w organizacjach: automatyzacja, innowacje, oszczędność czasu i kosztów.

Blok 2

- AI w automatyzacji procesów (3 godziny)
- Automatyzacja obsługi klienta (chatboty, voiceboty).
- Automatyzacja procesów administracyjnych (systemy OCR, RPA – Robotic Process Automation).
- Warsztat: Analiza procesów w firmie i identyfikacja zadań do automatyzacji.

Blok 3

- Personalizacja w biznesie dzięki AI (3 godziny)
- Jak AI pomaga w analizie zachowań klientów?
- Tworzenie spersonalizowanych ofert i komunikatów.
- Case study: Firmy, które skutecznie wykorzystały AI do personalizacji.
- Warsztat: Symulacja tworzenia spersonalizowanych ofert.

Dzień 2: Praktyka i zaawansowane zagadnienia (8 godzin)

Blok 4

- Analiza danych i Big Data z wykorzystaniem AI (3 godziny)
- Czym są dane i dlaczego są „nową walutą”?
- Narzędzia AI do analizy dużych zbiorów danych (Power BI, Tableau, Python).
- Praktyka: Wizualizacja danych z użyciem narzędzi AI.

Blok 5

- Prognozowanie i zarządzanie ryzykiem (3 godziny)
- Algorytmy uczenia maszynowego w prognozowaniu trendów.
- Wykorzystanie AI w zarządzaniu ryzykiem finansowym i operacyjnym.
- Warsztat: Przykłady prognozowania na podstawie danych historycznych.

Blok 6

- Wdrażanie AI

Szkolenie realizowane na poziomie podstawowym, nie wymaga się od uczestników uprzedniego przygotowania czy znajomości podstaw tematu

Uczestnicy otrzymają zaświadczenie o ukończeniu szkolenia pod warunkiem uczestnictwa w usłudze na poziomie co najmniej 80%

Uczestnicy przyjmują do wiadomości, że usługa może być poddana monitoringowi z ramienia Operatora lub PARP i wyrażają na to zgodę.

1 godzina usługi to 60 minut przerwy są wliczone w czas szkolenia.

Harmonogram

Liczba przedmiotów/zajęć: 6

Przedmiot / temat zajęć	Prowadzący	Data realizacji zajęć	Godzina rozpoczęcia	Godzina zakończenia	Liczba godzin
1 z 6 Wprowadzenie do AI w biznesie	Alan Słowik	20-05-2025	09:00	11:00	02:00
2 z 6 AI w automatyzacji procesów	Alan Słowik	20-05-2025	11:00	14:00	03:00
3 z 6 Personalizacja w biznesie dzięki AI	Alan Słowik	20-05-2025	14:00	19:00	05:00

Przedmiot / temat zajęć	Prowadzący	Data realizacji zajęć	Godzina rozpoczęcia	Godzina zakończenia	Liczba godzin
4 z 6 Analiza danych i Big Data z wykorzystaniem AI	Alan Słowik	21-05-2025	09:00	13:00	04:00
5 z 6 Prognozowanie i zarządzanie ryzykiem	Alan Słowik	21-05-2025	13:00	15:00	02:00
6 z 6 Wdrażanie AI	Alan Słowik	21-05-2025	15:00	19:00	04:00

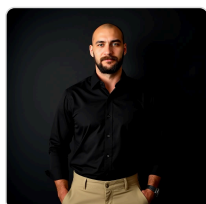
Cennik

Cennik

Rodzaj ceny	Cena
Koszt przypadający na 1 uczestnika brutto	3 800,00 PLN
Koszt przypadający na 1 uczestnika netto	3 800,00 PLN
Koszt osobogodziny brutto	190,00 PLN
Koszt osobogodziny netto	190,00 PLN

Prowadzący

Liczba prowadzących: 1



1 z 1

Alan Słowik

project manager, scrum master, optymalizacja procesów, change manager

Informacje dodatkowe

Informacje o materiałach dla uczestników usługi

Materiały (skrypt szkoleniowy) w formie elektronicznej

Warunki uczestnictwa

Umiejętność obsługi komputera na poziomie podstawowym.

Warunki techniczne

Usługa prowadzona w formie zdalnej (on-line w czasie rzeczywistym). Aby uczestniczyć w szkoleniu każdy uczestnik musi przygotować we własnym zakresie odpowiedni sprzęt, który zapewni możliwość uzyskania odpowiednich efektów uczenia się:

- PC, laptop lub telefon komórkowy z łączem internetowym (stałe lub mobilne 3G lub 4G/LTE)
- System operacyjny: macOS X z macOS 10.7 lub nowszym, Windows 10, Windows 8 lub 8.1, Windows 7, Windows Vista z SP1 lub dedykowana aplikacja mobilna z AppStore lub GooglePlay
- Wbudowany mikrofon/zestaw słuchawkowy dla osób chcących zadawać pytania głosowo (nie przez chat)
- przeglądarka internetowa Chrome lub FireFox

Kontakt



Sylwia Ason

E-mail sylwia.ason@gmail.com

Telefon (+48) 729 835 005