



Lenart Interactive
Sylwia Dębowska-
Lenart



Szkolenie Sztuczna inteligencja w biznesie i marketingu - pracuj szybciej i efektywniej dzięki ChatGPT-4

Numer usługi 2024/12/11/36117/2458150

📍 Olsztyn / stacjonarna

🏠 Usługa szkoleniowa

🕒 10 h

📅 28.03.2025 do 28.03.2025

2 460,00 PLN brutto

2 000,00 PLN netto

246,00 PLN brutto/h

200,00 PLN netto/h

Informacje podstawowe

| | |
|--|--|
| Kategoria | Biznes / Zarządzanie przedsiębiorstwem |
| Sposób dofinansowania | wsparcie dla osób indywidualnych wsparcie dla pracodawców i ich pracowników |
| Grupa docelowa usługi | Szkolenie skierowane jest do właścicieli firm, pracowników firm, osób prywatnych którzy chcą wykorzystać sztuczną Inteligencję chatGPT4 do własnego rozwoju lub rozwoju firmy. |
| Minimalna liczba uczestników | 4 |
| Maksymalna liczba uczestników | 16 |
| Data zakończenia rekrutacji | 27-03-2025 |
| Forma prowadzenia usługi | stacjonarna |
| Liczba godzin usługi | 10 |
| Podstawa uzyskania wpisu do BUR | Standard Usługi Szkoleniowo-Rozwojowej PIFS SUS 2.0 |

Cel

Cel edukacyjny

Szkolenie przygotowuje uczestników do samodzielnego korzystania ze sztucznej inteligencji chatGPT4. Uczestnik będzie potrafił samodzielnie napisać odpowiedni prompt oraz użyć sztucznej inteligencji w różnych aspektach pracy.

Efekty uczenia się oraz kryteria weryfikacji ich osiągnięcia i Metody walidacji

| Efekty uczenia się | Kryteria weryfikacji | Metoda walidacji |
|--|---|--------------------------------------|
| Rozumie rolę sztucznej inteligencji (AI) w biznesie i marketingu | Wymienia różne modele AI | Test teoretyczny |
| | Opisuje potencjał Chat GPT-4 | Test teoretyczny |
| | Wymienia narzędzi i opisuje ich możliwości w Chat GPT-4 | Test teoretyczny |
| | Przedstawia ograniczenia Chat GPT-4 | Test teoretyczny |
| Potrafi spersonalizować i stworzyć asystenta GPT | Opisuje charakter swojej marki do wykorzystania przy generowaniu treści | Obserwacja w warunkach symulowanych |
| | Tworzy spersonalizowanego asystenta z wykorzystaniem ChatGPT-4 | Obserwacja w warunkach symulowanych |
| | Wykorzystuje ChatGPT-4 do automatyzacji FAQ i szybkiego pozyskiwania informacji branżowych | Obserwacja w warunkach rzeczywistych |
| Wykorzystuje ChatGPT-4 w tworzeniu treści | Tworzy i optymalizuje treści dla mediów społecznościowych i blogów z wykorzystaniem ChatGPT-4 | Obserwacja w warunkach symulowanych |
| | Wyjaśnia zasady pisania rozbudowanych promptów, aby uzyskać jakościową treść | Test teoretyczny |
| Potrafi dokonać analizy danych i automatyzuje raportowanie | Wykorzystuje ChatGPT-4 do analizy i interpretacji danych | Obserwacja w warunkach symulowanych |
| | Tworzy notatki z raportów branżowych i e-booków z wykorzystaniem ChatGPT-4 | Obserwacja w warunkach symulowanych |
| | Przygotowuje raportu analizującego dane branżowe | Obserwacja w warunkach symulowanych |
| Generuje multimedia i prezentacje biznesowe z wykorzystaniem AI | Generuje obrazy z opisów tekstowych | Obserwacja w warunkach symulowanych |
| | Generuje slajd do prezentacji | Obserwacja w warunkach symulowanych |
| Tworzy i optymalizuje treści | Potrafi wykorzystywać ChatGPT-4 do generowania treści przyjaznych dla wyszukiwarek | Obserwacja w warunkach symulowanych |

| Efekty uczenia się | Kryteria weryfikacji | Metoda walidacji |
|--|---|--------------------------------------|
| Projektuje planu wykorzystania ChatGPT-4 w działalności swojej organizacji | Wskazuje na przykładowej liście etyczne i nieetyczne zastosowania AI | Test teoretyczny |
| | Podaje przykłady efektywnego wykorzystania ChatGPT-4 do konkretnych potrzeb biznesowych | Test teoretyczny |
| | Opracowuje plan wykorzystania ChatGPT-4 w działalności swojej organizacji | Obserwacja w warunkach rzeczywistych |
| Wykorzystuje AI do analizy danych automatyzacji raportowania | Potrafi wykorzystać ChatGPT-4 do analizy i interpretacji danych | Obserwacja w warunkach rzeczywistych |
| | Tworzy notatki z raportów branżowych i e-booków | Obserwacja w warunkach rzeczywistych |
| | Tworzy raport analizujący dane branżowe | Obserwacja w warunkach rzeczywistych |

Kwalifikacje

Kompetencje

Usługa prowadzi do nabycia kompetencji.

Warunki uznania kompetencji

Pytanie 1. Czy dokument potwierdzający uzyskanie kompetencji zawiera opis efektów uczenia się?

Tak, dokument potwierdzający kompetencję zawiera opis efektów uczenia się.

Pytanie 2. Czy dokument potwierdza, że walidacja została przeprowadzona w oparciu o zdefiniowane w efektach uczenia się kryteria ich weryfikacji?

Tak, walidacja została przeprowadzona w oparciu o zdefiniowane w efektach uczenia się kryteria weryfikacji.

Pytanie 3. Czy dokument potwierdza zastosowanie rozwiązań zapewniających rozdzielenie procesów kształcenia i szkolenia od walidacji?

Tak, dokument potwierdza zastosowanie rozwiązań zapewniających rozdzielenie procesów kształcenia i walidacji.

Program

Szkolenie będzie realizowane metodami interaktywnymi i aktywizującymi, umożliwiającymi uczenie się w oparciu o doświadczenie i pozwalające uczestnikowi na ćwiczenie umiejętności. Uczestnik musi posiadać swój laptop. Prezentacja szkolenia oparta jest na wersji płatnej Chat GPT-4. Uczestnik nie musi mieć wykupionej wersji płatnej, aby skorzystać ze szkolenia. Jednak pełne możliwości będą dostępne właśnie w wersji płatnej.

Warunkiem udziału w szkoleniu jest **poinformowanie organizatora o chęci uczestnictwa** telefonicznie lub drogą mailową.

Prosimy o kontakt pod adresem e-mail: **szkolenia@mentorkamarketingu.pl** lub pod numerem telefonu: **780 056 386**.

Szkolenie skierowane jest do właścicieli firm, pracowników firm, osób prywatnych którzy chcą wykorzystać potencjał największych platform mediów społecznościowych do budowania i rozwoju swoich marek i firm.

Usługa będzie realizowana w formie interaktywnej prezentacji oraz praktycznych ćwiczeń na laptopach i skrypcie przygotowanym przez trenerkę.

Usługa realizowana jest w godzinach dydaktycznych (1 h = 45 minut)

Przerwy nie są wliczane w godziny szkolenia i mogą ulec nieznaczemu przesunięciu z uwagi na tempo pracy uczestników.

PROGRAM

Moduł 1. Wprowadzenie do AI i ChatGPT-4 w biznesie i marketingu.

1. Historia i rozwój AI.
2. Omówienie różnych modeli AI i wprowadzenie do GPT-4.
3. Przegląd narzędzi i możliwości w Chat GPT-4.
4. Ograniczenia Chat GPT-4.

Moduł 2. Zastosowanie ChatGPT-4 w tworzeniu treści.

1. Jak używać ChatGPT-4 do pisania i optymalizacji treści dla mediów społecznościowych i blogów.
2. Automatyzacja postów i generowanie pomysłów na treści.
3. Zasady pisania rozbudowanych promptów, aby uzyskać jakościową treść do social mediów z uwzględnieniem stylu marki.
4. Pisanie promptów w oparciu o własną markę – ćwiczenia praktyczne.

Moduł 3: Generowanie multimediów i prezentacji biznesowych

1. Omówienie możliwości generowania treści wizualnych z wykorzystaniem AI.
2. Generowanie obrazów z opisów tekstowych – ćwiczenia.
3. Użycie narzędzi AI do generowania wizualizacji danych, elementów graficznych do prezentacji.
4. Tworzenie infografik i wizualizacji danych dla prezentacji biznesowych.

Moduł 4: Analiza danych i automatyzacja raportowania

1. Wykorzystanie ChatGPT-4 do analizy i interpretacji danych.
2. Tworzenie notatek z raportów branżowych i e-booków.
3. Przygotowanie prostego raportu analizującego dane branżowe - ćwiczenia praktyczne.
4. Walidacja szkolenia - test.

Harmonogram

Liczba przedmiotów/zajęć: 0

| Przedmiot / temat zajęć | Prowadzący | Data realizacji zajęć | Godzina rozpoczęcia | Godzina zakończenia | Liczba godzin |
|-------------------------|------------|-----------------------|---------------------|---------------------|---------------|
| Brak wyników. | | | | | |

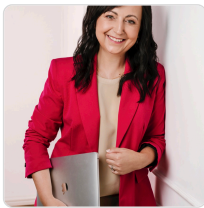
Cennik

Cennik

| Rodzaj ceny | Cena |
|---|--------------|
| Koszt przypadający na 1 uczestnika brutto | 2 460,00 PLN |
| Koszt przypadający na 1 uczestnika netto | 2 000,00 PLN |
| Koszt osobogodziny brutto | 246,00 PLN |
| Koszt osobogodziny netto | 200,00 PLN |

Prowadzący

Liczba prowadzących: 1



1 z 1

Sylwia Dębowska - Lenart

Trenerka, mentorka, przedsiębiorczyni. Zajmuje się tworzeniem marek i transformacją cyfrową przedsiębiorstw. Specjalizuje się w formułowaniu strategii komunikacji marketingowej, modeli biznesowych oraz prowadzeniu działań marketingowych dążących do rozwoju i uzyskania przewagi konkurencyjnej. Jako certyfikowany trener biznesu i przedsiębiorca doskonale zna potrzeby małych i średnich firm w zakresie wiedzy o nowoczesnych narzędziach, które pozwalają firmom na rozwój i pozyskiwanie nowych rynków. Jest przedsiębiorcą i praktykiem marketingu z kilkunastoletnim doświadczeniem. Prowadzi agencję kreatywną Lenart Interactive, w której odpowiada na potrzeby małych i średnich firm w obszarze komunikacji marketingowej.

W ciągu ostatnich 5 lat zrealizowała szereg szkoleń z zakresu strategii, marketingu i zarządzania, a także wykorzystania AI dla wielu branż w całej Polsce. Jest certyfikowanym trenerem biznesu oraz certyfikowanym mentorem.

Wyższe, certyfikowany mentor, MBA.

Łącznie do tej pory ponad 1500 godzin szkoleniowych.

Informacje dodatkowe

Informacje o materiałach dla uczestników usługi

Usługa będzie realizowana w formie interaktywnej prezentacji oraz praktycznych ćwiczeń na laptopach i skrypcie przygotowanym przez trenerkę.

Każdy uczestnik pracuje przy swoim stanowisku - skrypt, laptop.

Warunki uczestnictwa

Warunkiem udziału w szkoleniu jest **poinformowanie organizatora o chęci uczestnictwa** telefonicznie lub drogą mailową.

Prosimy o kontakt pod adresem e-mail: **szkolenia@mentorkamarketingu.pl** lub pod numerem telefonu: **780 056 386**.

Dodatkowo, warunkiem uczestnictwa jest zarejestrowanie i założenie konta w Bazie Usług Rozwojowych, zapisanie się na szkolenie za pośrednictwem Bazy i przypisanego ID wsparcia oraz spełnienie wszystkich warunków uczestnictwa w projekcie określonych przez Operatora.

Informacje dodatkowe

Termin szkolenia może ulec zmianie.

1. Walidacja efektów usługi odbędzie się z wykorzystaniem testu oraz obserwacji w warunkach rzeczywistych.
2. Po szkoleniu uczestnik otrzyma certyfikat ukończenia szkolenia.
3. 1 h = 45 minut (godzina dydaktyczna)
4. Przerwy nie są wliczane w godziny szkolenia i mogą ulec nieznacznemu przesunięciu z uwagi na tempo pracy uczestników.

Jeśli potrzebujesz takiego szkolenia w formie online lub w innym mieście,

skontaktuj się z naszym zespołem: szkolenia@mentorkamarketingu.pl

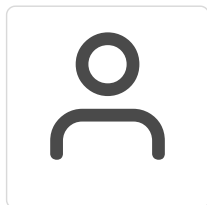
Adres

ul. Jana Kasprowicza 4
10-220 Olsztyn
woj. warmińsko-mazurskie

Udogodnienia w miejscu realizacji usługi

- Wi-fi

Kontakt



Sylwia Dębowska-Lenart

E-mail sylwia@lenartinteractive.pl

Telefon (+48) 519 177 410