



Zacznij mówić pewniej! Indywidualny kurs języka angielskiego na poziomie A2 (metoda komunikatywna)

Numer usługi 2024/11/19/165530/2420996

5 000,00 PLN brutto

5 000,00 PLN netto

100,00 PLN brutto/h

100,00 PLN netto/h

GERMANIA
K.MICHALAK,
M.GŁADYSZ
SPÓŁKA JAWNA

★★★★★ 4,7 / 5

126 ocen

- 📄 Usługa szkoleniowa
- 📺 zdalna w czasie rzeczywistym
- 🕒 50:00 h
- 📅 18.05.2026 do 09.09.2026

Informacje podstawowe

Kategoria	Języki / Angielski
Grupa docelowa usługi	Osoby dorosłe, które opanowały język angielski na poziomie A1 i chcą skutecznie podwyższyć swoje kompetencje komunikacyjne w języku angielskim.
Minimalna liczba uczestników	1
Maksymalna liczba uczestników	1
Data zakończenia rekrutacji	11-05-2026
Forma prowadzenia usługi	zdalna w czasie rzeczywistym
Liczba godzin usługi	50
Podstawa uzyskania wpisu do BUR	Znak Jakości TGLS Quality Alliance

Cel

Cel edukacyjny

Szkolenie przygotowuje uczestnika do posługiwania się językiem angielskim na poziomie początkowym A2 (CEFR) w życiu codziennym.

Efekty uczenia się oraz kryteria weryfikacji ich osiągnięcia i Metody walidacji

Efekty uczenia się	Kryteria weryfikacji	Metoda walidacji
Kursant swobodnie posługuje się językiem angielskim na poziomie A2 w prostych sytuacjach komunikacyjnych typowych dla pracy, czasu wolnego, podróży itp.	Rozumie swojego rozmówcę podczas krótkiej konwersacji na typowe tematy dotyczące rodziny, pracy, czasu wolnego. Formułuje pytania i odpowiada na pytania biorąc czynny udział w rozmowie.	Wywiad ustrukturyzowany
	Przeprowadza dialogi "Pytanie o drogę" "U lekarza" "Na dworcu"	Wywiad ustrukturyzowany
Opisuje swoje doświadczenia, wydarzenia ze swojego otoczenia.	Poprawnie formułuje kilkudzaniową wypowiedź ustną na temat swojej ostatniej podróży i nadchodzących planów urlopowych. Odpowiada na dodatkowe pytania.	Wywiad ustrukturyzowany
Używa poprawnie w zdaniach struktur leksykalno-gramatycznych przewidzianych dla poziomu CEFR A2.	Posługuje się słownictwem, rozpoznaje czasy gramatyczne wymagane na poziomie A2 i prawidłowo je wykorzystuje w zdaniach.	Test teoretyczny

Kwalifikacje

Kompetencje

Usługa prowadzi do nabycia kompetencji.

Warunki uznania kompetencji

Pytanie 1. Czy dokument potwierdzający uzyskanie kompetencji lub wyraźnie z nim powiązane inne dokumenty związane ze wsparciem zawierają opis efektów uczenia się?

TAK

Pytanie 2. Czy dokument lub wyraźnie z nim powiązane inne dokumenty związane ze wsparciem potwierdzają, że walidacja została przeprowadzona w oparciu o zdefiniowane w efektach uczenia się kryteria ich weryfikacji i zgodnie z zaplanowanymi metodami walidacji?

TAK

Pytanie 3. Czy dokument lub wyraźnie z nim powiązane inne dokumenty związane ze wsparciem potwierdzają zastosowanie rozwiązań zapewniających rozdzielenie procesów kształcenia i szkolenia od walidacji?

TAK

Program

Kurs jest prowadzony **metodą komunikatywną**, która oswoja z użyciem angielskiego oraz pozwala na szybkie zapamiętywanie struktur leksykalno-gramatycznych oraz przełamuje barierę językową. Głównym celem kursu jest wypracowanie pewności językowej i możliwości swobodnego posługiwania się językiem w sytuacjach codziennych i zawodowych. Kurs skupia się na praktycznym użyciu języka w codziennych sytuacjach związanych z życiem osobistym i zawodowym. Wykorzystywanie technik aktywizujących, takich jak: odgrywanie ról, gry językowe, technologia multimedialna, aby zaangażować ucznia w naukę.

Przykładowe tematy

1. **Hobby i zainteresowania:** Porozmawiaj o swoim ulubionym hobby, np. czytasz książki, gotujesz, czy uprawiasz sport.
2. **Rodzina i przyjaciele:** Porozmawiaj o swojej rodzinie, relacjach z przyjaciółmi, czy wspólnych aktywnościach.
3. **Podróże:** Czy często podróżujesz? Dokąd najchętniej? Podziel się swoimi doświadczeniami. Na lotnisku. W hotelu.
4. **Miejsce zamieszkania:** Opisz swoje najbliższe otoczenie. Wolisz mieszkać w dużym czy małym mieście, czy też na wsi? Dlaczego?
5. **Praca i kariera:** Opowiedz o swoim zawodzie, planach zawodowych, czy wyzwaniach w pracy.
6. **Zakupy i usługi:** Rodzaje sklepów, towary i ich cechy, sprzedawanie i kupowanie, promocja i reklama, korzystanie z usług, reklamacja
7. **Zdrowie, choroba i styl życia:** Porozmawiaj o zdrowym stylu życia, ćwiczeniach, diecie i relaksie, wizytach u lekarza. Jaki styl życia prowadzisz?
8. **Jedzenie:** Przygotowywanie posiłków, w restauracji. Jakie jedzenie lubisz najbardziej?
9. **Zwiedzanie:** Orientacja w mieście. Zabytki. Zapytaj o drogę i udziel informacji.
10. **Odgrywanie scenek:** Prowadzenie dialogów u lekarza, w sklepie, na lotnisku, w restauracji itp.
11. **Struktury leksykalno-gramatyczne na poziomie A2**

Wiedza - struktury leksykalno-gramatyczne na poziomie A2

Umiejętności - czytanie, słuchanie ze zrozumieniem, formułowanie wypowiedzi ustnej

Kompetencje społeczne - radzenie sobie w jęz. obcym w sytuacjach komunikacyjnych z rozmówcą w sytuacjach dnia codziennego

1. Godzina szkoleniowa to 45 minut. 50 godzin szkoleniowych to 37,5 godzin zegarowych. Brak przerw. Wszystkie godziny szkoleniowe stanowią praktyczną naukę języka.

Harmonogram

Liczba pozycji harmonogramu: 0

Przedmiot / temat	Prowadzący	Data realizacji zajęć	Godzina rozpoczęcia	Godzina zakończenia	Liczba godzin
Brak wyników.					

Cennik

Cennik

Rodzaj ceny	Cena
Koszt przypadający na 1 uczestnika brutto	5 000,00 PLN
Koszt przypadający na 1 uczestnika netto	5 000,00 PLN

Koszt osobogodziny brutto	100,00 PLN
----------------------------------	------------

Koszt osobogodziny netto	100,00 PLN
---------------------------------	------------

Prowadzący

Liczba prowadzących: 0

Brak wyników.

Informacje dodatkowe

Informacje o materiałach dla uczestników usługi

Materiały szkoleniowe (teksty, ćwiczenia itp.) przygotowane przez osobę prowadzącą są zawarte w cenie usługi.

Warunki uczestnictwa

Obowiązuje podpisanie umowy.

Przed rozpoczęciem szkolenia uczestnik rozwiązuje test poziomujący.

Szkolenie odbywa się w formie zajęć online w terminach uzgodnionych przed rozpoczęciem kursu.

Na ostatnich zajęciach będzie przeprowadzona walidacja.

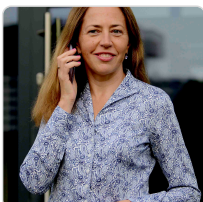
Informacje dodatkowe

Godzina szkoleniowa to 45 minut. 50 godzin szkoleniowych to 37,5 godzin zegarowych.

Warunki techniczne

Szkolenie odbywa się na platformie MS Teams. Wymagany jest dostęp do komputera/laptopa lub innego urządzenia z dostępem do Internetu, kamerą i mikrofonem. Zalecane jest ściągnięcie aplikacji MS Teams (aplikacja bezpłatna). Warunki minimalne łącza internetowego prędkość pobierania – 1 Mb/s; prędkość wysyłania 1 Mb/s.

Kontakt



KATARZYNA MICHALAK

E-mail germania@germania.com.pl

Telefon (+48) 601 911 980