

**SZKOLENIE: LAMINACJI BRWI I RZĘS**

Numer usługi 2024/11/16/154081/2415502

**1 500,00 PLN** brutto

1 500,00 PLN netto

187,50 PLN brutto/h

187,50 PLN netto/h

WBS WOMEN  
BUSINESS  
SOLUTIONS Anita  
Cyglicka



📍 Itawa / stacjonarna  
🏠 Usługa szkoleniowa  
🕒 8 h  
📅 25.01.2025 do 25.01.2025

## Informacje podstawowe

<b>Kategoria</b>	Styl życia / Uroda
<b>Sposób dofinansowania</b>	wsparcie dla osób indywidualnych wsparcie dla pracodawców i ich pracowników
<b>Grupa docelowa usługi</b>	Szkolenie skierowane jest do osób związanych z branżą kosmetyczną, które chcą podnieść swoje umiejętności zawodowe w zakresie laminacji brwi i liftingu rzęs. W szkoleniu mogą wziąć udział kosmetyczki, kosmetolodzy czy wizażystki pracujące w branży beauty.
<b>Minimalna liczba uczestników</b>	2
<b>Maksymalna liczba uczestników</b>	8
<b>Data zakończenia rekrutacji</b>	24-01-2025
<b>Forma prowadzenia usługi</b>	stacjonarna
<b>Liczba godzin usługi</b>	8
<b>Podstawa uzyskania wpisu do BUR</b>	Certyfikat ISO 21001: 2018 Organizacje edukacyjne – „Systemy zarządzania dla organizacji edukacyjnych – wymagania ze wskazówkami dotyczącymi użytkowania”

## Cel

### Cel edukacyjny

SZKOLENIE: Laminacja brwi i lifting rzęs –przygotowuje do wykonania usługi stylizacji rzęs/brwi. Osiągnięcie zakładanych efektów uczenia się pozwoli na samodzielne wykonywanie tego typu usługi.

## **Efekty uczenia się oraz kryteria weryfikacji ich osiągnięcia i Metody walidacji**

<b>Efekty uczenia się</b>	<b>Kryteria weryfikacji</b>	<b>Metoda walidacji</b>
- stosuje zasady BHP oraz zasady przygotowania stanowiska pracy	- pracuje zgodnie z zasadami BHP - omawia zasady przygotowania stanowiska pracy	Obserwacja w warunkach rzeczywistych
- posiada wiedzę w zakresie budowy i funkcji skóry, anatomii głowy, zależności ułożenia brwi	- charakteryzuje budowę i funkcję skóry, - omawia anatomię głowy - wykonuje rysunek wstępny - dobiera kosmetyki, przybory i kolor	Test teoretyczny
- posiada wiedzę w zakresie przeciwwskazań do wykonania zabiegu	- wypełnia kartę klienta - przeprowadza wstępną kwalifikację klienta	Obserwacja w warunkach rzeczywistych
- poprawnie wykonuje zabieg	- przygotowuje klientkę do zabiegu, dobiera narzędzia i kosmetyki - samodzielnie przeprowadza zabieg.	Obserwacja w warunkach rzeczywistych

## **Kwalifikacje**

### **Kompetencje**

Usługa prowadzi do nabycia kompetencji.

### **Warunki uznania kompetencji**

**Pytanie 1. Czy dokument potwierdzający uzyskanie kompetencji zawiera opis efektów uczenia się?**

Dokument potwierdzający ukończenie usługi rozwojowej zawiera opis efektów uczenia się.

**Pytanie 2. Czy dokument potwierdza, że walidacja została przeprowadzona w oparciu o zdefiniowane w efektach uczenia się kryteria ich weryfikacji?**

Dokument będzie zawierał opis, że walidacja została przeprowadzona w oparciu o zdefiniowane w efektach uczenia się kryteria ich weryfikacji.

**Pytanie 3. Czy dokument potwierdza zastosowanie rozwiązań zapewniających rozdzielanie procesów kształcenia i szkolenia od walidacji?**

Dokument potwierdza zastosowanie zapewniających rozdzielanie procesów kształcenia i szkolenia od walidacji.

## **Program**

Ramowy program usługi Program realizowany jest w 8 godzinach dydaktycznych (teoretycznych oraz warsztatowych) obejmuje:

1. Zasady bhp w gabinecie i przygotowanie stanowiska pracy
2. Budowa i funkcje skóry, anatomia głowy, zależności ułożenia brwi

- rysunek oraz mierzenie proporcji
- kosmetyki i przybory
- technika pracy

1. Przeciwwskazania, wykluczenia, kwalifikacja
2. Przygotowanie klientki do zabiegu
3. Praktyka: wykonywanie zabiegu na modelce
4. Walidacja

Godzina zajęć jest równoznaczna z godziną dydaktyczną tj. 45 min., w trakcie jednego dnia szkoleniowego zajęć przewidziano dwie przerwy po 15 min. W przypadku wystąpienia dodatkowych przerw czas trwania szkolenia zostanie wydłużony o czas dodatkowych przerw. W przypadku konieczności zrobienia wcześniejszej przerwy czas przerwy głównej zostanie skrócony o czas trwania wcześniejszej przerwy. Przewidziane przerwy nie są wliczone w czas usługi. Usługa jest realizowana stacjonarnie.

## Harmonogram

Liczba przedmiotów/zajęć: 0

Przedmiot / temat zajęć	Prowadzący	Data realizacji zajęć	Godzina rozpoczęcia	Godzina zakończenia	Liczba godzin
Brak wyników.					

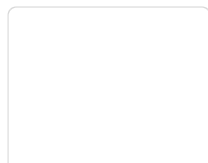
## Cennik

### Cennik

Rodzaj ceny	Cena
Koszt przypadający na 1 uczestnika brutto	1 500,00 PLN
Koszt przypadający na 1 uczestnika netto	1 500,00 PLN
Koszt osobogodziny brutto	187,50 PLN
Koszt osobogodziny netto	187,50 PLN

## Prowadzący

Liczba prowadzących: 1



1 z 1

**Magdalena Tyburska**



Magdalena Tyburska - wykształcenie wyższe - kosmetologia. Od ponad 8 lat pracuje w branży beauty, obecnie jako kosmetolog/podolog. Nauczyciel przedmiotów zawodowych dla kierunku technik usług kosmetycznych oraz szkoleniowcem. Posiada szeroki zakres wiedzy merytorycznej w terapiach anti-aging, przeciwtrądzikowych, rewitalizujących, aparaturowych i manualnych kosmetyki oraz kosmetologii dłoni i ciała, masażu twarzy i ciała, oprawy oka, lingernistyki i podologii. Od 2018 roku trener zawodowy osób dorosłych, mentor i coach praktykantów i stażystów. W 2021 ukończyła zaoczną szkołę Pascal na kierunku Technik Sterylizacji Medycznej, gdzie nabyła obszerną wiedzę z zakresu dezynfekcji i sterylizacji narzędzi oraz wyrobów medycznych w gabinetach kosmetycznych, kosmologicznych, podologicznych. Posiada wiedzę z podologii, trychologii, anatomii, dietetyki, diabetologii, onkologii skóry, dermatologii, fizjologii, biochemii, biofizyki, chemii i receptury kosmetycznej, genetyki, histologii, psychologii, mikrobiologii i immunologii, alergologii, farmakologii, fizjoterapii i masażu oraz rehabilitacji, ziołolecznictwa i aromaterapii, wizażu i zdobnictwa paznokci, stylizacji rzęs pozwala mi na prawidłowe diagnozowanie oraz ocenę, a także dobór odpowiednich technik zabiegowych, aparatury i kosmetyków. W latach 2019-2024 zrealizowała co najmniej 120h szkoleniowych.

## Informacje dodatkowe

### Informacje o materiałach dla uczestników usługi

1. Szkolenie nie wymaga wstępnego przygotowania.
2. Godzina zajęć jest równoznaczna z godziną dydaktyczną tj. 45 min., w trakcie jednego dnia szkoleniowego zajęć przewidziano dwie 15-minutowe przerwy.
3. Po zakończonym szkoleniu uczestnik otrzymuje zaświadczenie o zakończeniu szkolenia.

### Warunki uczestnictwa

Chętny do udziału w szkoleniu :

1. Przesyła zgłoszenie na mail [info@wbs.net.pl](mailto:info@wbs.net.pl)
2. Wypełnia potrzebną dokumentację u wybranego Operatora
3. Po otrzymaniu decyzji o refundacji oraz podpisaniu umów z Operatorem i firmą szkoleniową otrzymuje ID wsparcia i zapisuje się na szkolenie w BUR
4. Wpłaca zaliczkę za szkolenie, odbywa szkolenie, wypełnia dokumentację szkoleniową oraz ankietę w BUR.
5. Rozlicza się za szkolenie oraz przygotowuje dokumentację rozliczeniową do refundacji, którą składa do operatora.

### Informacje dodatkowe

Usługa szkoleniowa (nie dotyczy doradztwa) jest zwolniona z podatku VAT w przypadku, kiedy przedsiębiorstwo zwolnione jest z podatku VAT lub dofinansowanie wynosi co najmniej 70%. W innej sytuacji do ceny netto doliczany jest podatek VAT w wysokości 23%. Usługa jest realizowana stacjonarnie.

## Adres

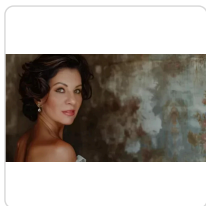
ul. Jana III Sobieskiego 2a  
Iława  
woj. warmińsko-mazurskie

Lokal wyposażony w sprzęt, narzędzia i kosmetyki niezbędne do przeprowadzenia szkolenia.

### Udogodnienia w miejscu realizacji usługi

- Wi-fi

## Kontakt



**ANITA CYGLICKA**

**E-mail** [info@wbs.net.pl](mailto:info@wbs.net.pl)

**Telefon** (+48) 661 919 361