



SZKOLENIE: Pedicure kosmetyczny z elementami podologii.

Numer usługi 2024/11/16/154081/2415481

6 000,00 PLN brutto

6 000,00 PLN netto

187,50 PLN brutto/h

187,50 PLN netto/h

WBS WOMEN
BUSINESS
SOLUTIONS Anita
Cyglicka



📍 Iława / stacjonarna

🏠 Usługa szkoleniowa

🕒 32 h

📅 05.04.2025 do 25.04.2025

Informacje podstawowe

Kategoria	Styl życia / Uroda
Sposób dofinansowania	wsparcie dla osób indywidualnych wsparcie dla pracodawców i ich pracowników
Grupa docelowa usługi	Szkolenie skierowane jest do kosmetyczek, stylistek paznokci, które chciałyby nauczyć się pedicure kosmetycznego z wprowadzeniem elementów podologii.
Minimalna liczba uczestników	2
Maksymalna liczba uczestników	8
Data zakończenia rekrutacji	04-04-2025
Forma prowadzenia usługi	stacjonarna
Liczba godzin usługi	32
Podstawa uzyskania wpisu do BUR	Certyfikat ISO 21001: 2018 Organizacje edukacyjne – „Systemy zarządzania dla organizacji edukacyjnych – wymagania ze wskazówkami dotyczącymi użytkowania”

Cel

Cel edukacyjny

SZKOLENIE: Pedicure kosmetyczny z elementami podologii przygotowuje do samodzielnego wykonywania pedicure kosmetycznego, rozpoznawania zmian, zakładania klamr i stosowania terapii. Uczestnik po zakończeniu szkolenia

będzie wiedzę i umiejętności niezbędne do wykonania wymagającego pedicure.

Efekty uczenia się oraz kryteria weryfikacji ich osiągnięcia i Metody walidacji

Efekty uczenia się	Kryteria weryfikacji	Metoda walidacji
<ul style="list-style-type: none">- stosuje zasady BHP- posiada wiedzę nt. produktów i narzędzi używanych przy zabiegu pedicure	<ul style="list-style-type: none">- charakteryzuje zasady BHP- właściwie dobiera produkty i narzędzia do zabiegu pedicure	Obserwacja w warunkach rzeczywistych
<ul style="list-style-type: none">- rozróżnia wskazania i przeciwwskazania do wykonywania zabiegu pedicure- rozróżnia choroby paznokcia	<ul style="list-style-type: none">- charakteryzuje wskazania i przeciwwskazania do wykonywania zabiegu pedicure- rozpoznaje choroby paznokcia	Test teoretyczny
<ul style="list-style-type: none">- posiada wiedzę w zakresie zmian skórnych- posiada wiedzę w zakresie zakładania klamr/ortonyksji i samodzielnie wykonuje zabieg	<ul style="list-style-type: none">- charakteryzuje zmiany skórne- samodzielnie wykonuje zabieg- dobiera zabieg do Klientki- wykonuje zabieg	Obserwacja w warunkach rzeczywistych Obserwacja w warunkach rzeczywistych
<ul style="list-style-type: none">- posiada wiedzę w zakresie stosowania terapii i samodzielnie wykonuje zabieg	<ul style="list-style-type: none">- dobiera zabieg do Klientki- wykonuje zabieg	Obserwacja w warunkach rzeczywistych

Kwalifikacje

Kompetencje

Usługa prowadzi do nabycia kompetencji.

Warunki uznania kompetencji

Pytanie 1. Czy dokument potwierdzający uzyskanie kompetencji zawiera opis efektów uczenia się?

Dokument potwierdzający ukończenie usługi rozwojowej zawiera opis efektów uczenia się.

Pytanie 2. Czy dokument potwierdza, że walidacja została przeprowadzona w oparciu o zdefiniowane w efektach uczenia się kryteria ich weryfikacji?

Dokument będzie zawierał opis, że walidacja została przeprowadzona w oparciu o zdefiniowane w efektach uczenia się kryteria ich weryfikacji.

Pytanie 3. Czy dokument potwierdza zastosowanie rozwiązań zapewniających rozdzielenie procesów kształcenia i szkolenia od walidacji?

Dokument potwierdza zastosowanie zapewniających rozdzielenie procesów kształcenia i szkolenia od walidacji.

Program

Ramowy program usługi Program realizowany jest w 32 godzinach dydaktycznych (teoretycznych oraz warsztatowych) obejmuje:

1. Przypomnienie wiadomości o zasadach bhp, przygotowaniu stanowiska pracy,
2. Omówienie produktów i narzędzi używanych do pedicure kosmetycznego,
3. Rozpoznawanie zmian na paznokciach stóp
4. Hiperkeratozy/zmiany skórne
5. Klamry/ortonyksja
6. Terapie
7. Praktyka - wykonywanie pedicure kosmetycznego na modelach
8. Walidacja

Godzina zajęć jest równoznaczna z godziną dydaktyczną tj. 45 min., w trakcie jednego dnia szkoleniowego zajęć przewidziano dwie przerwy po 15 min. W przypadku wystąpienia dodatkowych przerw czas trwania szkolenia zostanie wydłużony o czas dodatkowych przerw. W przypadku konieczności zrobienia wcześniejszej przerwy czas przerwy głównej zostanie skrócony o czas trwania wcześniejszej przerwy. Przewidziane przerwy nie są wliczone w czas usługi. Usługa jest realizowana stacjonarnie.

Harmonogram

Liczba przedmiotów/zajęć: 14

Przedmiot / temat zajęć	Prowadzący	Data realizacji zajęć	Godzina rozpoczęcia	Godzina zakończenia	Liczba godzin
1 z 14 Przypomnienie wiadomości o zasadach bhp, przygotowaniu stanowiska pracy	Magdalena Tyburska	05-04-2025	09:00	09:45	00:45
2 z 14 Omówienie produktów i narzędzi używanych do pedicure kosmetycznego	Magdalena Tyburska	05-04-2025	09:45	10:45	01:00
3 z 14 Rozpoznawanie zmian na paznokciach stóp	Magdalena Tyburska	05-04-2025	11:00	12:45	01:45
4 z 14 Praktyka - wykonywanie pedicure kosmetycznego na modelach	Magdalena Tyburska	05-04-2025	13:00	15:30	02:30
5 z 14 Hiperkeratozy/zmiany skórne	Magdalena Tyburska	07-04-2025	09:00	10:45	01:45

Przedmiot / temat zajęć	Prowadzący	Data realizacji zajęć	Godzina rozpoczęcia	Godzina zakończenia	Liczba godzin
6 z 14 Hiperkeratozy/zmiany skórne	Magdalena Tyburska	07-04-2025	11:00	12:45	01:45
7 z 14 Praktyka - wykonywanie pedicure kosmetycznego na modelach	Magdalena Tyburska	07-04-2025	13:00	15:30	02:30
8 z 14 Klamry/ortonyksja	Magdalena Tyburska	11-04-2025	09:00	10:45	01:45
9 z 14 Klamry/ortonyksja	Magdalena Tyburska	11-04-2025	11:00	12:45	01:45
10 z 14 Praktyka - wykonywanie pedicure kosmetycznego na modelach	Magdalena Tyburska	11-04-2025	13:00	15:30	02:30
11 z 14 Terapie	Magdalena Tyburska	25-04-2025	09:00	10:45	01:45
12 z 14 Praktyka - wykonywanie pedicure kosmetycznego na modelach	Magdalena Tyburska	25-04-2025	11:00	12:45	01:45
13 z 14 Praktyka - wykonywanie pedicure kosmetycznego na modelach	Magdalena Tyburska	25-04-2025	13:00	15:15	02:15
14 z 14 Walidacja	-	25-04-2025	15:15	15:30	00:15

Cennik

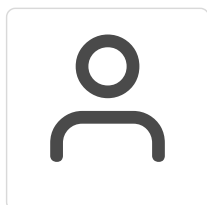
Cennik

Rodzaj ceny	Cena
Koszt przypadający na 1 uczestnika brutto	6 000,00 PLN

Koszt przypadający na 1 uczestnika netto	6 000,00 PLN
Koszt osobogodziny brutto	187,50 PLN
Koszt osobogodziny netto	187,50 PLN

Prowadzący

Liczba prowadzących: 1



1 z 1

Magdalena Tyburska

Magdalena Tyburska - wykształcenie wyższe - kosmetologia. Od ponad 8 lat pracuje w branży beauty, obecnie jako kosmetolog/podolog. Nauczyciel przedmiotów zawodowych dla kierunku technik usług kosmetycznych oraz szkoleniowcem. Posiada szeroki zakres wiedzy merytorycznej w terapiach anti-aging, przeciwtrądzikowych, rewitalizujących, aparaturowych i manualnych kosmetyki oraz kosmetologii dłoni i ciała, masażu twarzy i ciała, oprawy oka, lingernistyki i podologii. Od 2018 roku trener zawodowy osób dorosłych, mentor i coach praktykantów i stażystów. W 2021 ukończyła zaoczną szkołę Pascal na kierunku Technik Sterylizacji Medycznej, gdzie nabyła obszerną wiedzę z zakresu dezynfekcji i sterylizacji narzędzi oraz wyrobów medycznych w gabinetach kosmetycznych, kosmetologicznych, podologicznych. Posiada wiedzę z podologii, trychologii, anatomii, dietetyki, diabetologii, onkologii skóry, dermatologii, fizjologii, biochemii, biofizyki, chemii i receptury kosmetycznej, genetyki, histologii, psychologii, mikrobiologii i immunologii, alergologii, farmakologii, fizjoterapii i masażu oraz rehabilitacji, ziołolecznictwa i aromaterapii, wizażu i zdobnictwa paznokci, stylizacji rzęs pozwala mi na prawidłowe diagnozowanie oraz ocenę, a także dobór odpowiednich technik zabiegowych, aparatury i kosmetyków. W latach 2019-2024 zrealizowała co najmniej 120h szkoleniowych.

Informacje dodatkowe

Informacje o materiałach dla uczestników usługi

1. Szkolenie nie wymaga wstępnego przygotowania.
2. Godzina zajęć jest równoznaczna z godziną dydaktyczną tj. 45 min., w trakcie jednego dnia szkoleniowego zajęć przewidziano dwie 15-minutowe przerwy.
3. Po zakończonym szkoleniu uczestnik otrzymuje zaświadczenie o zakończeniu szkolenia.

Warunki uczestnictwa

Chętny do udziału w szkoleniu :

1. Przesyła zgłoszenie na mail info@wbs.net.pl
2. Wypełnia potrzebną dokumentację u wybranego Operatora
3. Po otrzymaniu decyzji o refundacji oraz podpisaniu umów z Operatorem i firmą szkoleniową otrzymuje ID wsparcia i zapisuje się na szkolenie w BUR
4. Wpłaca zaliczkę za szkolenie, odbywa szkolenie, wypełnia dokumentację szkoleniową oraz ankietę w BUR.
5. Rozlicza się za szkolenie oraz przygotowuje dokumentację rozliczeniową do refundacji, którą składa do operatora.

Informacje dodatkowe

Usługa szkoleniowa (nie dotyczy doradztwa) jest zwolniona z podatku VAT w przypadku, kiedy przedsiębiorstwo zwolnione jest z podatku VAT lub dofinansowanie wynosi co najmniej 70%. W innej sytuacji do ceny netto doliczany jest podatek VAT w wysokości 23%. Usługa jest realizowana stacjonarnie.

Adres

ul. Jana III Sobieskiego 2a

Łława

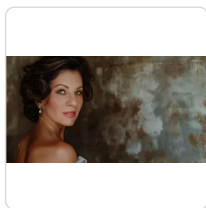
woj. warmińsko-mazurskie

Lokal wyposażony w sprzęt, narzędzia i kosmetyki niezbędne do przeprowadzenia szkolenia.

Udogodnienia w miejscu realizacji usługi

- Wi-fi

Kontakt



ANITA CYGLICKA

E-mail info@wbs.net.pl

Telefon (+48) 661 919 361