



## SZKOLENIE: Pedicure kosmetyczny z rozpoznawaniem zmian

Numer usługi 2024/11/16/154081/2415465

1 500,00 PLN brutto

1 500,00 PLN netto

187,50 PLN brutto/h

187,50 PLN netto/h

WBS WOMEN  
BUSINESS  
SOLUTIONS Anita  
Cyglicka



📍 Itawa / stacjonarna  
🏠 Usługa szkoleniowa  
🕒 8 h  
📅 04.04.2025 do 04.04.2025

## Informacje podstawowe

<b>Kategoria</b>	Styl życia / Uroda
<b>Sposób dofinansowania</b>	wsparcie dla osób indywidualnych wsparcie dla pracodawców i ich pracowników
<b>Grupa docelowa usługi</b>	Szkolenie skierowane jest do właścicieli salonów kosmetycznych i ich pracowników: kosmetyczek, stylistek paznokci oraz osób indywidualnych, które chciałyby poszerzyć swoją wiedzę i umiejętności w zakresie pedicure kosmetycznego
<b>Minimalna liczba uczestników</b>	2
<b>Maksymalna liczba uczestników</b>	8
<b>Data zakończenia rekrutacji</b>	03-04-2025
<b>Forma prowadzenia usługi</b>	stacjonarna
<b>Liczba godzin usługi</b>	8
<b>Podstawa uzyskania wpisu do BUR</b>	Certyfikat ISO 21001: 2018 Organizacje edukacyjne – „Systemy zarządzania dla organizacji edukacyjnych – wymagania ze wskazówkami dotyczącymi użytkownika”

## Cel

### Cel edukacyjny

**SZKOLENIE:** Pedicure kosmetyczny z rozpoznawaniem zmian przygotowuje do samodzielnego wykonywania pedicure kosmetycznego z elementami podologii. Uczestnik po zakończeniu szkolenia będzie posiadał wiedzę i umiejętności niezbędne do wykonania pedicure.

## **Efekty uczenia się oraz kryteria weryfikacji ich osiągnięcia i Metody walidacji**

<b>Efekty uczenia się</b>	<b>Kryteria weryfikacji</b>	<b>Metoda walidacji</b>
- stosuje zasady BHP	- pracuje zgodnie z zasadami BHP	Obserwacja w warunkach rzeczywistych
- rozróżnia wskazania i przeciwwskazania do wykonywania zabiegu pedicure	- charakteryzuje wskazania i przeciwwskazania do wykonywania zabiegu pedicure	Test teoretyczny
- posiada wiedzę w zakresie budowy paznokcia	- omawia budowę paznokcia	Obserwacja w warunkach rzeczywistych
- posiada wiedzę nt. produktów i narzędzi używanych przy zabiegu pedicure	- właściwie dobiera produkty i narzędzia do zabiegu pedicure - wskazuje produkty odpowiednie do skóry Klientki	Obserwacja w warunkach rzeczywistych
- samodzielnie wykonuje pedicure	- dobiera zabieg do Klientki - wykonuje pedicure kosmetyczny	Obserwacja w warunkach rzeczywistych

## **Kwalifikacje**

### **Kompetencje**

Usługa prowadzi do nabycia kompetencji.

#### **Warunki uznania kompetencji**

**Pytanie 1. Czy dokument potwierdzający uzyskanie kompetencji zawiera opis efektów uczenia się?**

Dokument potwierdzający ukończenie usługi rozwojowej zawiera opis efektów uczenia się.

**Pytanie 2. Czy dokument potwierdza, że walidacja została przeprowadzona w oparciu o zdefiniowane w efektach uczenia się kryteria ich weryfikacji?**

Dokument będzie zawierał opis, że walidacja została przeprowadzona w oparciu o zdefiniowane w efektach uczenia się kryteria ich weryfikacji.

**Pytanie 3. Czy dokument potwierdza zastosowanie rozwiązań zapewniających rozdzielenie procesów kształcenia i szkolenia od walidacji?**

Dokument potwierdza zastosowanie zapewniających rozdzielenie procesów kształcenia i szkolenia od walidacji.

# Program

Ramowy program usługi Program realizowany jest w 8 godzinach dydaktycznych (teoretycznych oraz warsztatowych) obejmuje:

1. Omówienie zasad bhp, przygotowania stanowiska pracy,
  2. Charakterystyka produktów i narzędzi używanych do pedicure kosmetycznego
  3. Omówienie i charakterystyka zmian występujących w obrębie stóp
- wskazania i przeciwwskazania do wykonania zabiegu
1. Prawidłowy wywiad z pacjentem oraz przygotowanie do zabiegu
  2. Praktyka - wykonywanie pedicure kosmetycznego na modelach
- Wykonanie zabiegu pedicure z użyciem frezarki (pododysk i kapturek), peelingu chemicznego i tarki, skalpela w zależności od potrzeb, wykonanie stylizacji paznokci hybrydą.
1. Walidacja

Warunki organizacyjne: Godzina zajęć jest równoznaczna z godziną dydaktyczną tj. 45 min., w trakcie jednego dnia szkoleniowego zajęć przewidziano dwie przerwy po 15 min. W przypadku wystąpienia dodatkowych przerw czas trwania szkolenia zostanie wydłużony o czas dodatkowych przerw. W przypadku konieczności zrobienia wcześniejszej przerwy czas przerwy głównej zostanie skrócony o czas trwania wcześniejszej przerwy. Przewidziane przerwy nie są wliczone w czas usługi. Usługa jest realizowana stacjonarnie. Zajęcia będą się odbywały w 1 grupie. Część praktyczna zakłada pracę z żywymi modelami.

## Harmonogram

Liczba przedmiotów/zajęć: 5

Przedmiot / temat zajęć	Prowadzący	Data realizacji zajęć	Godzina rozpoczęcia	Godzina zakończenia	Liczba godzin
<b>1 z 5</b> Omówienie zasad bhp, przygotowania stanowiska pracy	Magdalena Tyburska	04-04-2025	09:00	09:30	00:30
<b>2 z 5</b> Charakterystyka produktów i narzędzi używanych do pedicure kosmetycznego	Magdalena Tyburska	04-04-2025	09:30	10:30	01:00
<b>3 z 5</b> Omówienie i charakterystyka zmian występujących w obrębie stóp	Magdalena Tyburska	04-04-2025	10:45	11:45	01:00
<b>4 z 5</b> Praktyka - wykonywanie pedicure kosmetycznego na modelach	Magdalena Tyburska	04-04-2025	12:00	15:15	03:15

Przedmiot / temat zajęć	Prowadzący	Data realizacji zajęć	Godzina rozpoczęcia	Godzina zakończenia	Liczba godzin
5 z 5 Walidacja	-	04-04-2025	15:15	15:30	00:15

## Cennik

### Cennik

Rodzaj ceny	Cena
Koszt przypadający na 1 uczestnika brutto	1 500,00 PLN
Koszt przypadający na 1 uczestnika netto	1 500,00 PLN
Koszt osobogodziny brutto	187,50 PLN
Koszt osobogodziny netto	187,50 PLN

## Prowadzący

Liczba prowadzących: 1



1 z 1

### Magdalena Tyburska

Magdalena Tyburska - wykształcenie wyższe - kosmetologia. Od ponad 8 lat pracuje w branży beauty, obecnie jako kosmetolog/podolog. Nauczyciel przedmiotów zawodowych dla kierunku technik usług kosmetycznych oraz szkoleniowcem. Posiada szeroki zakres wiedzy merytorycznej w terapiach anti-aging, przeciwtrądzikowych, rewitalizujących, aparaturowych i manualnych kosmetyki oraz kosmetologii dłoni i ciała, masażu twarzy i ciała, oprawy oka, lingernistyki i podologii. Od 2018 roku trener zawodowy osób dorosłych, mentor i coach praktykantów i stażystów. W 2021 ukończyła zaoczną szkołę Pascal na kierunku Technik Sterylizacji Medycznej, gdzie nabyła obszerną wiedzę z zakresu dezynfekcji i sterylizacji narzędzi oraz wyrobów medycznych w gabinetach kosmetycznych, kosmologicznych, podologicznych. Posiada wiedzę z podologii, trychologii, anatomii, dietetyki, diabetologii, onkologii skóry, dermatologii, fizjologii, biochemii, biofizyki, chemii i receptury kosmetycznej, genetyki, histologii, psychologii, mikrobiologii i immunologii, alergologii, farmakologii, fizjoterapii i masażu oraz rehabilitacji, ziołolecznictwa i aromaterapii, wizażu i zdobnictwa paznokci, stylizacji rzęs pozwala mi na prawidłowe diagnozowanie oraz ocenę, a także dobór odpowiednich technik zabiegowych, aparatury i kosmetyków. W latach 2019-2024 zrealizowała co najmniej 120h szkoleniowych.

## Informacje dodatkowe

### Informacje o materiałach dla uczestników usługi

1. Szkolenie nie wymaga wstępnego przygotowania.
2. Godzina zajęć jest równoznaczna z godziną dydaktyczną tj. 45 min., w trakcie jednego dnia szkoleniowego zajęć przewidziano dwie 15-minutowe przerwy.
3. Po zakończonym szkoleniu uczestnik otrzymuje zaświadczenie o zakończeniu szkolenia.
4. Uczestnik otrzymuje elektroniczny skrypt szkoleniowy w formie prezentacji.

## Warunki uczestnictwa

Chętny do udziału w szkoleniu :

1. Przesyła zgłoszenie na mail [info@wbs.net.pl](mailto:info@wbs.net.pl)
2. Wypełnia potrzebną dokumentację u wybranego Operatora
3. Po otrzymaniu decyzji o refundacji oraz podpisaniu umów z Operatorem i firmą szkoleniową otrzymuje ID wsparcia i zapisuje się na szkolenie w BUR
4. Wpłaca zaliczkę za szkolenie, odbywa szkolenie, wypełnia dokumentację szkoleniową oraz ankietę w BUR.
5. Rozlicza się za szkolenie oraz przygotowuje dokumentację rozliczeniową do refundacji, którą składa do operatora.

## Informacje dodatkowe

Usługa szkoleniowa (nie dotyczy doradztwa) jest zwolniona z podatku VAT w przypadku, kiedy przedsiębiorstwo zwolnione jest z podatku VAT lub dofinansowanie wynosi co najmniej 70%. W innej sytuacji do ceny netto doliczany jest podatek VAT w wysokości 23%. Usługa jest realizowana stacjonarnie.

## Adres

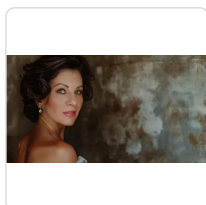
ul. Jana III Sobieskiego 2a  
Iława  
woj. warmińsko-mazurskie

Lokal wyposażony w sprzęt, narzędzia i kosmetyki niezbędne do przeprowadzenia szkolenia.

## Udogodnienia w miejscu realizacji usługi

- Wi-fi

## Kontakt



**ANITA CYGLICKA**

**E-mail** [info@wbs.net.pl](mailto:info@wbs.net.pl)

**Telefon** (+48) 661 919 361