



## Executive Master of Business Administration EMBA (Rzeszów)

Numer usługi 2024/11/13/53801/2410076

11 000,00 PLN brutto

11 000,00 PLN netto

61,11 PLN brutto/h

61,11 PLN netto/h

Akademia  
Ekonomiczno-  
Humanistyczna w  
Warszawie



📍 Boguchwała / stacjonarna

📄 Studia podyplomowe

🕒 180 h

📅 18.01.2025 do 30.09.2025

## Informacje podstawowe

<b>Kategoria</b>	Biznes / Zarządzanie przedsiębiorstwem
<b>Sposób dofinansowania</b>	wsparcie dla osób indywidualnych wsparcie dla pracodawców i ich pracowników
<b>Grupa docelowa usługi</b>	<p>Studia przeznaczone są dla osób legitymujących wykształceniem wyższym, mających doświadczenie na stanowisku kierowniczym, w tym członków organów przedsiębiorstw, menedżerów, a także osób, które mają w planach awans na wyższe stanowiska w strukturze organizacyjnej firmy.</p> <p>Studia przeznaczone dla osób, którym zależy na rozwoju i ugruntowaniu już posiadanej wiedzy tak, aby w pełni korzystać z nabytych kompetencji z obszaru zarządzania i sprawnie wykorzystywać je nie tylko w swoim miejscu pracy, ale przede wszystkim w otoczeniu społeczno-gospodarczym przedsiębiorstwa.</p> <p>Wiedza i umiejętności zdobyte podczas studiów pozwolą osiągnąć słuchaczowi gruntowne przygotowanie w zakresie szeroko rozumianego zarządzania, inwestycji i marketingu, a tym samym pozwolą na rozwój kariery zawodowej.</p>
<b>Minimalna liczba uczestników</b>	20
<b>Maksymalna liczba uczestników</b>	50
<b>Data zakończenia rekrutacji</b>	31-03-2025
<b>Forma prowadzenia usługi</b>	stacjonarna
<b>Liczba godzin usługi</b>	180

Podstawa uzyskania wpisu do BUR

art. 163 ust. 1 ustawy z dnia 20 lipca 2018 r. Prawo o szkolnictwie wyższym i nauce (t.j. Dz. U. z 2023 r. poz. 742, z późn. zm.)

Zakres uprawnień

studia podyplomowe

# Cel

## Cel edukacyjny

Celem studiów jest dostarczenie słuchaczom wiedzy, umiejętności i kompetencji niezbędnych profesjonalnej kadrze zarządzającej, a także solidnych podstaw teoretycznych w zakresie nowoczesnego zarządzania oraz najlepszych praktyk biznesowych. Szczególny nacisk położony będzie na kompetencje interpersonalne i umiejętności przywódcze, wsparte solidną wiedzą z zakresu strategii zarządczej.

## Efekty uczenia się oraz kryteria weryfikacji ich osiągnięcia i Metody walidacji

Efekty uczenia się	Kryteria weryfikacji	Metoda walidacji
Zna zaawansowane metody rozwiązywania problemów	<p>Kryteria weryfikacji:</p> <p>Zna i rozróżnia modele podejmowania decyzji indywidualnych i grupowych</p> <p>Rozumie zasady analizy i predykcji popytu rynkowego oraz analizę kosztów w decyzjach podaźowych</p> <p>Zna zasady prowadzenia rachunkowości zarządczej i znaczenie analizy finansowej</p> <p>Rozumie zasady budowania ilościowych modeli przyczynowo-opisowych</p> <p>Zna zasady zarządzania majątkiem, finansowaniem i budowaniem wartości firmy</p> <p>Rozumie cele, funkcje i modele zarządzania polityką personalną</p> <p>Zna narzędzia diagnozy organizacji na poziomie operacyjnym i taktycznym</p>	Test teoretyczny
Pozyskuje i analizuje informacje	<p>Kryteria weryfikacji:</p> <p>Określa cele biznesu i analizuje elementy popytowe i podaźowe</p> <p>Analizuje dane rynkowe do podejmowania decyzji marketingowych</p> <p>Przeprowadza analizę wskaźnikową na podstawie danych finansowych</p> <p>Bada zmiany zmiennych ekonomicznych związanych z działalnością gospodarczą</p> <p>Analizuje kondycję finansową organizacji i efektywność projektów biznesowych</p> <p>Analizuje uwarunkowania ekonomiczne, prawne, społeczne i technologiczne</p>	Test teoretyczny

Efekty uczenia się	Kryteria weryfikacji	Metoda walidacji
Dobiera różnorodne metody i zarządza zasobami	Kryteria weryfikacji: Wykorzystuje programowanie liniowe do racjonalnych decyzji Tworzy modele biznesowe dla projektów rozwojowych Wykorzystuje narzędzia zarządzania procesowego i projektowego Wdraża narzędzia cyfrowej i zielonej transformacji	Test teoretyczny
Aktywnie broni własnych poglądów	Kryteria weryfikacji: Przedstawia argumenty oparte na faktach Uwzględnia oczekiwania interesariuszy Prezentuje etyczną postawę Formułowanie strategii rozwojowych Poszczególne efekty uczenia się oraz kryteria weryfikacji ich osiągnięcia	Test teoretyczny
Ma pogłębioną wiedzę umożliwiającą podejmowanie decyzji	Kryteria weryfikacji: Rozumie zasady analizy i predykcji popytu i kosztów w strategicznych decyzjach Zna modele zarządzania w obszarze marketingu i zasobów ludzkich	Test teoretyczny
Myśli i działa strategicznie	Kryteria weryfikacji: Projektuje misję, wizję i cele strategiczne Wychodzi naprzeciw wyzwaniom społecznym Zarządza strategicznym rozwojem organizacji	Test teoretyczny

## Kwalifikacje

### Kompetencje

Usługa prowadzi do nabycia kompetencji.

#### Warunki uznania kompetencji

Pytanie 1. Czy dokument potwierdzający uzyskanie kompetencji zawiera opis efektów uczenia się?

tak

Pytanie 2. Czy dokument potwierdza, że walidacja została przeprowadzona w oparciu o zdefiniowane w efektach uczenia się kryteria ich weryfikacji?

tak

Pytanie 3. Czy dokument potwierdza zastosowanie rozwiązań zapewniających rozdzielenie procesów kształcenia i szkolenia od walidacji?

tak

# Program

Harmonogram zajęć obejmuje godziny dydaktyczne (1 godzina=45min)

L.P	PRZEDMIOT	GODZINY	WYKŁADOWCA
1	Organizacja i zarządzanie przedsiębiorstwem	5	Bartłomiej Zinczuk
2	Zarządzanie Strategiczne	30	Mateusz Panek
3	Zarządzanie międzynarodowe	30	Mateusz Panek
4	Zarządzanie jakością	5	Bartłomiej Zinczuk
5	Marketingowe zarządzanie przedsiębiorstwem	5	Bartłomiej Zinczuk
6	Negocjacje i mediacje , psychologia zarządzania	20	Ewa Bernacka
7	Public Relations	20	Anetta Jaworska
8	Zasoby majątkowe i finansowe przedsiębiorstwa	10	Ewa Maruszewska
9	Etyka biznesu	10	Adam Maj
10	Controlling	10	Ewa Maruszewska
11	Odpowiedzialność cywilna członków zarządu	10	Małgorzata Skawińska
12	Biznes plan	5	Mateusz Panek
		<b>180</b>	

# Harmonogram

Liczba przedmiotów/zajęć: 0

Przedmiot / temat zajęć	Data realizacji zajęć	Godzina rozpoczęcia	Godzina zakończenia	Liczba godzin
-------------------------	-----------------------	---------------------	---------------------	---------------

Brak wyników.

# Cennik

## Cennik

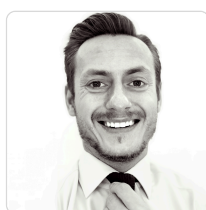
Rodzaj ceny

Cena

<b>Koszt usługi brutto</b>	11 000,00 PLN
<b>Koszt usługi netto</b>	11 000,00 PLN
<b>Koszt godziny brutto</b>	61,11 PLN
<b>Koszt godziny netto</b>	61,11 PLN

## Prowadzący

Liczba prowadzących: 1



1 z 1

### Mateusz Panek

Zarządzanie jakością, organizacja i zarządzanie przedsiębiorstwem.

Praktyk z ponad 14letnim doświadczeniem w zarządzaniu projektami, rozwojem biznesu, zarządzaniem przedsiębiorstwem, tworzeniem procesów logistycznych, S&OP, a także wykładowca akademicki od 2020 roku związany z Paris School of Business we Francji.

Ekspert z zakresu zrównoważonego rozwoju (sustainability), zarządzaniem łańcuchem dostaw, ochroną danych osobowych i centrycznym podejściem do klienta (customer centricity).

Ukończył dwie pełne ścieżki edukacyjne w ramach studiów biznesowych uzyskując tytuł Doctor of Business Administration, a także z prawa tytuł Doctor of Laws.

## Informacje dodatkowe

### Informacje o materiałach dla uczestników usługi

Materiały przekazywane przez wykładowców

### Warunki uczestnictwa

Złożenie całej dokumentacji rekrutacyjnej:

- Wypełniony i podpisany formularz zgłoszeniowy na studia Executive Master of Business Administration
- Dyplomu ukończenia szkoły wyższej – studiów licencjackich, inżynierskich lub magisterskich (oryginał, odpis lub kopia poświadczona notarialnie),
- Cv z uwzględnieniem 4 letniego stażu na stanowisku kierowniczym
- jedno zdjęcie

### Informacje dodatkowe

Harmonogram zjazdów w będzie udostępniony pod koniec roku 2024r

# Adres

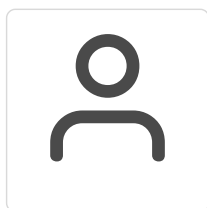
Boguchwała 9  
36-040 Boguchwała  
woj. podkarpackie

Usługa będzie realizowana w sali szkoleniowej Podkarpackiego Ośrodka Doradztwa Rolniczego w Boguchwale

## Udogodnienia w miejscu realizacji usługi

- Klimatyzacja
- Wi-fi

# Kontakt



**Patrycja Dadia**

**E-mail** [podyplomowe.rekrutacja@vizja.pl](mailto:podyplomowe.rekrutacja@vizja.pl)

**Telefon** (+48) 530 403 305