



## Wykorzystanie AI w pisaniu wniosków o fundusze europejskie

Numer usługi 2024/11/12/154081/2407004

2 400,00 PLN brutto  
2 400,00 PLN netto  
150,00 PLN brutto/h  
150,00 PLN netto/h

WBS WOMEN  
BUSINESS  
SOLUTIONS Anita  
Cyglicka



📍 zdalna w czasie rzeczywistym  
🏠 Usługa szkoleniowa  
🕒 16 h  
📅 29.12.2024 do 30.12.2024

## Informacje podstawowe

<b>Kategoria</b>	Informatyka i telekomunikacja / Aplikacje biznesowe
<b>Sposób dofinansowania</b>	wsparcie dla osób indywidualnych wsparcie dla pracodawców i ich pracowników
<b>Grupa docelowa usługi</b>	Szkolenie skierowane jest szczególnie do osób, które nie korzystały dotychczas w swojej pracy ze sztucznej inteligencji. Szkolenie jest dedykowane wszystkim, którzy chcą efektywnie wykorzystać sztuczną inteligencję do usprawnienia procesu pisania wniosków o fundusze europejskie, zwiększając tym samym swoje szanse na pozyskanie dofinansowania oraz realizację projektów zg. z obowiązującymi wymogami i standardami m.in.: pracownikom instytucji publicznych zajmujących się pozyskiwaniem funduszy unijnych, rozwojem regionalnym i planowaniem strategicznym, pracownikom jst odpowiedzialnym za projekty unijne, przedstawicielom ngo koordynującym projekty, fundraiserom, pracownikom firm doradczych i konsultingowych, przedstawicielom sektora edukacyjnego, sektora zdrowia, przedstawicielom małych i średnich przedsiębiorstw (MŚP), Pracownikom administracji rządowej m.in. specjalistom ds. funduszy unijnych w ministerstwach, agencjach rządowych, departamentach zajmujących się rozwojem regionalnym.
<b>Minimalna liczba uczestników</b>	2
<b>Maksymalna liczba uczestników</b>	10
<b>Data zakończenia rekrutacji</b>	24-12-2024
<b>Forma prowadzenia usługi</b>	zdalna w czasie rzeczywistym
<b>Liczba godzin usługi</b>	16

# Cel

## Cel edukacyjny

Celem szkolenia jest rozwój umiejętności praktycznego wykorzystania sztucznej inteligencji (AI) w procesie pisania wniosków o fundusze europejskie, co pozwoli uczestnikom na podniesienie jakości oraz efektywności swojej pracy. Szkolenie koncentruje się na umiejętnościach analitycznych i twórczych związanych z wykorzystaniem dużych modeli językowych (LLM), tj. generowanie pomysłów na projekty, automatyzacja pisania wniosków, analiza dokumentacji oraz weryfikacja zgodności aplikacji z wymogami konkursów

## Efekty uczenia się oraz kryteria weryfikacji ich osiągnięcia i Metody walidacji

Efekty uczenia się	Kryteria weryfikacji	Metoda walidacji
rozumie podstawy działania sztucznej inteligencji i dużych modeli językowych (LLM)	- opisuje podstawowe koncepcje AI, w tym funkcjonowanie i architekturę LLM	Test teoretyczny
tworzy skuteczne prompty do narzędzi AI	- formułuje prompty, które prowadzą do uzyskania precyzyjnych odpowiedzi i wyników	Obserwacja w warunkach rzeczywistych
analizuje dokumentację konkursową z wykorzystaniem narzędzi AI	- wyodrębnia kluczowe informacje z dokumentacji konkursowej przy pomocy narzędzi AI	Obserwacja w warunkach rzeczywistych
tworzy projekty przy wsparciu AI, w tym automatyzuje, tworzenie treści, optymalizuje i sprawdza wnioski pod kątem wymagań konkursowych	- generuje innowacyjne koncepcje projektowe dostosowane do specyfikacji konkursowej, - tworzy spójne i logiczne treści wniosków, wykorzystując narzędzia AI, - sprawdza poprawność i zgodność wniosku z kryteriami konkursowymi oraz zautomatyzować korekty, - charakteryzuje możliwości dostępnych na rynku narzędzi AI i potrafi dobrać odpowiednie narzędzia do zadań	Obserwacja w warunkach rzeczywistych

# Kwalifikacje

## Kompetencje

Usługa prowadzi do nabycia kompetencji.

## Warunki uznania kompetencji

### Pytanie 1. Czy dokument potwierdzający uzyskanie kompetencji zawiera opis efektów uczenia się?

Dokument potwierdzający ukończenie usługi rozwojowej zawiera opis efektów uczenia się.

### Pytanie 2. Czy dokument potwierdza, że walidacja została przeprowadzona w oparciu o zdefiniowane w efektach uczenia się kryteria ich weryfikacji?

Dokument będzie zawierał opis, że walidacja została przeprowadzona w oparciu o zdefiniowane w efektach uczenia się kryteria ich weryfikacji.

### Pytanie 3. Czy dokument potwierdza zastosowanie rozwiązań zapewniających rozdzielanie procesów kształcenia i szkolenia od walidacji?

Dokument potwierdza zastosowanie rozwiązań zapewniających rozdzielanie procesów kształcenia i szkolenia od walidacji.

## Program

Ramowy program usługi Program realizowany jest w 16 godzinach dydaktycznych (teoretycznych oraz warsztatowych) obejmuje:

### Wprowadzenie do AI i LLM

- Co to jest sztuczna inteligencja (AI) i jak działa?
- Przykłady zastosowań AI w różnych dziedzinach.
- Omówienie dużych modeli językowych (LLM) – czym są i jak mogą wspierać pisanie wniosków aplikacyjnych.
- Przykłady narzędzi AI dostępnych na rynku.

### Ogólne zasady współpracy z AI

- Jak efektywnie korzystać z narzędzi AI.
- Etyka i odpowiedzialność w korzystaniu z AI.
- Przykłady dobrych praktyk.

### Zasady pisania promptów

- Co to są prompty i dlaczego są ważne?
- Jak pisać jasne i precyzyjne prompty? Przykłady skutecznych promptów.
- Ćwiczenia praktyczne: Pisanie promptów do różnych zadań związanych z wnioskami.

### Wyszukiwanie i analiza konkursów pod względem przydatności dla instytucji aplikującej

- Jak AI może pomóc w analizie zapisów konkursowych?
- Automatyczne przetwarzanie oraz analiza dokumentacji konkursowej.
- Wyodrębnianie kluczowych informacji z dokumentacji konkursowej: terminy, na co, kto, kryteria.
- Ćwiczenia praktyczne: Analiza konkursów za pomocą narzędzi AI.

### Inspiracje w zakresie koncepcji/pomysłu/idei wniosku

- Jak AI może pomóc w generowaniu pomysłów na koncepcję projekt?
- Analiza wcześniejszych projektów, trendów w branżach
- Propozycje innowacyjnych pomysłów na projekt.
- Inspiracje w zakresie podejmowanych działań projektowych, wyboru grupy docelowej, obszaru interwencji, wskaźników, budżetu
- Analiza danych statystycznych obejmujących zakresem wniosek
- Ćwiczenia praktyczne: Generowanie pomysłów na projekt za pomocą AI.

### Generowanie treści wniosku

- Automatyczne tworzenie szkiców tekstów na podstawie wprowadzonych danych.
- Generowanie treści na poszczególne części wniosku.
- Kompilacja celu głównego i innych niewralgicznych części wniosku.
- Inspiracje dotyczące opisów i kompilacji m.in. pomiaru wskaźników, struktury organizacyjnej zespołu zarządzającego projektem, uzasadnienia wydatków.
- Wykorzystanie LLM do opracowania logicznej, stylistycznej, ortograficznej i gramatycznej formy treści wniosku

- Ćwiczenia praktyczne: Tworzenie treści wniosku za pomocą AI.

### Sprawdzanie sporządzonego wniosku pod względem spójności z wymogami konkursu, kryteriami, instrukcją pisania wniosku, komplementarnością z przepisami prawa

- Jak AI może pomóc w ocenie zgodności wniosku z wymogami konkursu, kryteriami, instrukcją pisania wniosku, komplementarnością z przepisami prawa?
- Automatyzacja korekt i poprawek.
- Ćwiczenia praktyczne: Sprawdzanie i optymalizacja wniosku za pomocą AI.

### Walidacja

Godzina zajęć jest równoznaczna z godziną dydaktyczną tj. 45 min., w trakcie jednego dnia szkoleniowego zajęć przewidziano jedną przerwę -15 min. W przypadku wystąpienia dodatkowych przerw czas trwania szkolenia zostanie wydłużony o czas dodatkowych przerw. W przypadku konieczności zrobienia wcześniejszej przerwy czas przerwy głównej zostanie skrócony o czas trwania wcześniejszej przerwy. Przewidziane przerwy nie są wliczone w czas usługi. Usługa jest realizowana zdalnie w czasie rzeczywistym.

## Harmonogram

Liczba przedmiotów/zajęć: 0

Przedmiot / temat zajęć	Prowadzący	Data realizacji zajęć	Godzina rozpoczęcia	Godzina zakończenia	Liczba godzin
Brak wyników.					

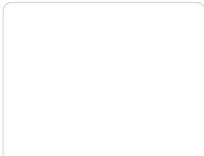
## Cennik

### Cennik

Rodzaj ceny	Cena
Koszt przypadający na 1 uczestnika brutto	2 400,00 PLN
Koszt przypadający na 1 uczestnika netto	2 400,00 PLN
Koszt osobogodziny brutto	150,00 PLN
Koszt osobogodziny netto	150,00 PLN

## Prowadzący

Liczba prowadzących: 1

1 z 1

**Grzegorz Anyszko**



Wykształcenie: wyższe pedagogiczne zawodowe, doświadczenie jako trener, praktyk, 17 lat doświadczenia w realizacji i rozliczaniu projektów współfinansowanych przez UE, w ramach RPO, POWER, EFS, strukturalnych Znajomość doradztwa i konsultingu w działalności gospodarczej, w tym sporządzanie biznesplanów, Ekonomicznych Planów Działania oraz wniosków aplikacyjnych (POKL, PROW, POIG). W latach 2020-2024 przeprowadził ponad 400 godzin doradztwa oraz szkoleń w zakresie ABC działalności gospodarczej na zlecenia komercyjne dla firm (stacjonarnie i zdalnie). W latach 2020-2022 przeprowadził ponad 400 godzin szkoleń z zakresu pisania wniosków aplikacyjnych, z biznesplanów na zlecenia komercyjne dla firm oraz innych zagadnień dotyczących realizacji projektów współfinansowanych przez UE (zdalnie) Trener, szkoleniowiec IT (ponad 300 godzin szkoleń w zakresie pakietu Office). Pasjonat nowych technologii. Entuzjasta sztucznej inteligencji. Ukończone szkolenia: „Zarządzanie projektami wg standardu PMI®/PMBok podejście praktyczne”, „PRINCE2® Foundation” zakończone zdaniem, akredytowanym egzaminem certyfikującym

## Informacje dodatkowe

### Informacje o materiałach dla uczestników usługi

1. Szkolenie nie wymaga wstępnego przygotowania.
2. Godzina zajęć jest równoznaczna z godziną dydaktyczną tj. 45 min., w trakcie jednego dnia szkoleniowego zajęć przewidziano jedną 15-minutową przerwę.
3. Po zakończonym szkoleniu uczestnik otrzymuje zaświadczenie o zakończeniu szkolenia.
4. Walidacja usługi odbędzie się w postaci testu online. Każdy uczestnik uzyska wyniki w momencie zakończenia testu - wyniki będą generowane automatycznie.

### Warunki uczestnictwa

Chętny do udziału w szkoleniu :

1. Przesyła zgłoszenie na mail [info@wbs.net.pl](mailto:info@wbs.net.pl)
2. Wypełnia potrzebną dokumentację u wybranego Operatora
3. Po otrzymaniu decyzji o refundacji oraz podpisaniu umów z Operatorem i firmą szkoleniową otrzymuje ID wsparcia i zapisuje się na szkolenie w BUR
4. Wpłaca zaliczkę za szkolenie, odbywa szkolenie, wypełnia dokumentację szkoleniową oraz ankietę w BUR.
5. Rozlicza się za szkolenie oraz przygotowuje dokumentację rozliczeniową do refundacji, którą składa do operatora.

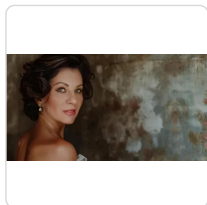
### Informacje dodatkowe

Usługa szkoleniowa (nie dotyczy doradztwa) jest zwolniona z podatku VAT w przypadku, kiedy przedsiębiorstwo zwolnione jest z podatku VAT lub dofinansowanie wynosi co najmniej 70%. W innej sytuacji do ceny netto doliczany jest podatek VAT w wysokości 23%. Usługa jest realizowana zdalnie w czasie rzeczywistym.

## Warunki techniczne

Szkolenie realizowane za pomocą platformy evenea. Wymagania techniczne sprzętu: procesor 2-rdzeniowy 2 GHz; 2 GB pamięci RAM; system operacyjny Windows 8 lub nowszy, MAC OS wersja 10.13; przeglądarka internetowa Google Chrome, Mozilla Firefox lub Safari; stałe łącze internetowe o prędkości 1,5 Mbps. Link dostępowy przesyłany uczestnikom na minimum dwa dni przed rozpoczęciem szkolenia. Ważność linku obejmuje czas usługi.

# Kontakt



**ANITA CYGLICKA**

**E-mail** [info@wbs.net.pl](mailto:info@wbs.net.pl)

**Telefon** (+48) 661 919 361