



WBS WOMEN
BUSINESS
SOLUTIONS Anita
Cyglicka



**OPERATOR WÓZKÓW JEZDNIOWYCH
PODNOŚNIKOWYCH Z MECHANICZNYM
NAPEDEM PODNOSZENIA Z
WYSIĘGNIKIEM ORAZ WÓZKÓW
JEZDNIOWYCH PODNOŚNIKOWYCH Z
MECHANICZNYM NAPĘDEM
PODNOSZENIA Z OSOBĄ OBSŁUGUJĄCĄ
PODNO SZONĄ WRAZ Z ŁADUNKIEM**

Numer usługi 2024/10/08/154081/2348967

📍 Smolniki / stacjonarna

🏠 Usługa szkoleniowa

🕒 44 h

📅 14.01.2025 do 22.01.2025

1 830,40 PLN brutto

1 830,40 PLN netto

41,60 PLN brutto/h

41,60 PLN netto/h

Informacje podstawowe

Kategoria	Techniczne / Obsługa maszyn i urządzeń
Sposób dofinansowania	wsparcie dla pracodawców i ich pracowników
Grupa docelowa usługi	Szkolenie jest przeznaczone dla osób pracujących lub chcących pracować w magazynach, sklepach, zakładach produkcyjnych, placach składowych, hurtowniach, a także osób nadzorujących pracę wózków i innych osób, które chcą uzyskać uprawnienia operatora wózków. W szkoleniu uczestniczyć mogą osoby, które mają ukończone 18 lat.
Minimalna liczba uczestników	1
Maksymalna liczba uczestników	10
Data zakończenia rekrutacji	13-01-2025
Forma prowadzenia usługi	stacjonarna
Liczba godzin usługi	44
Podstawa uzyskania wpisu do BUR	Certyfikat ISO 21001: 2018 Organizacje edukacyjne – „Systemy zarządzania dla organizacji edukacyjnych – wymagania ze wskazówkami dotyczącymi użytkownika”

Cel

Cel edukacyjny

Celem szkolenia jest teoretyczne i praktyczne przygotowanie słuchaczy do uzyskania kwalifikacji wymaganych przy obsłudze wózków jezdniowych podnośnikowych z mechanicznym napędem podnoszenia z wysięgnikiem oraz wózki jezdniowe podnośnikowe z mechanicznym napędem podnoszenia z osobą obsługującą podnoszoną wraz z ładunkiem oraz uzyskanie wiedzy i umiejętności w zakresie obsługi wózków jezdniowych.

Efekty uczenia się oraz kryteria weryfikacji ich osiągnięcia i Metody walidacji

Efekty uczenia się	Kryteria weryfikacji	Metoda walidacji
Posługuje się wiedzą w zakresie obowiązujących przepisów użytkowania urządzeń	<ul style="list-style-type: none">- omawia zadania i uprawnienia instytucji w zakresie ustawy o dozorze technicznym;- wskazuje cel i zakres działania Urzędu Dozoru Technicznego (UDT);- charakteryzuje urządzenia techniczne podlegające UDT;- wymienia kategorie kwalifikacji do obsługi wózków jezdniowych oraz wymagane uprawnienia.	Test teoretyczny
Posługuje się wiedzą techniczną dotyczącą podstaw budowy wózków jezdniowych podnośnikowych, ich charakterystyk, mechanizmów i urządzeń bezpieczeństwa:	<ul style="list-style-type: none">- klasyfikuje wózki widłowe ze względu na: rodzaj, typ, odmiany;- rozróżnia rodzaje wózków;- wyjaśnia podstawowe pojęcia dotyczące wózków jezdniowych;- wymienia parametry technicznoeksploatacyjne wózków jezdniowych;- określa parametry technicznoeksploatacyjne wózków ze szczególnym uwzględnieniem ich wpływu na bezpieczeństwo;- dobiera odpowiednie rodzaje wózków jezdniowych do ładunku;- wymienia jednostki napędowe hydrostatyczne i hybrydowe oraz zespoły hamowania, kierowania i podnoszenia;- dobiera urządzenia zabezpieczające i sygnalizacyjne w wózkach;- rozróżnia wskaźniki i kontrolki wskazujące stan pracy wózka oraz graficzne symbole urządzeń.	Test teoretyczny

Efekty uczenia się	Kryteria weryfikacji	Metoda walidacji
<p>Wykorzystuje techniki transportu umożliwiające operatorowi wykonywania operacji bez narażania na niebezpieczeństwo siebie i innych, wykonywania wózkiem jezdniowym operacji w rzeczywistych warunkach pracy:</p>	<ul style="list-style-type: none"> - charakteryzuje umiejętności sterowania oraz precyzję ruchów; - ocenia wielkości masy ładunków i odległości; - dostosowuje ciężar przemieszczanego ładunku do dozwolonego udźwigu nominalnego wózka, nośność i siłę uciążu; - prawidłowo ocenia położenia środka ciężkości ładunków; - optymalnie wykorzystuje urządzenie; - transportuje ładunek zgodnie z zasadami poruszania się wózkiem jezdniowym w pomieszczeniach zamkniętych i na wolnym powietrzu; - manewruje wózkiem; - stosuje wyłączniki awaryjne, przełączniki zmiany kierunku jazdy; - stosuje zasady postępowania w sytuacjach awaryjnych 	<p>Obserwacja w warunkach rzeczywistych</p>
<p>Samodzielnie i bezpiecznie wykonuje pracę operatora wózka jezdniowego podnośnikowego, czynności związane z obsługą wózka jezdniowego podnośnikowego wykonuje w taki sposób aby podnosić ich poziom, stosować zasady właściwego zachowania, komunikacji i współdziałania ze współpracownikami:</p>	<ul style="list-style-type: none"> - określa umiejętności i kompetencje niezbędne w wykonywaniu zadań operatora; - analizuje własne kompetencje; - kontroluje jakość wykonanych zadań zawodowych; - doskonali umiejętności dotyczące doskonalenia sterowania wózkiem z ładunkiem i bez ładunku; - przestrzega zasad prawidłowej komunikacji w otoczeniu zawodowym; - współpracuje z zespołem pracowników przy załadunku i rozładunku towaru. 	<p>Obserwacja w warunkach rzeczywistych</p>

Kwalifikacje

Kompetencje

Usługa prowadzi do nabycia kompetencji.

Warunki uznania kompetencji

Pytanie 1. Czy dokument potwierdzający uzyskanie kompetencji zawiera opis efektów uczenia się?

Tak, dokument potwierdzający uzyskanie kompetencji zawiera opis efektów uczenia się.

Pytanie 2. Czy dokument potwierdza, że walidacja została przeprowadzona w oparciu o zdefiniowane w efektach uczenia się kryteria ich weryfikacji?

Tak, walidacja wewnętrzna przeprowadzona została przeprowadzona w oparciu o zdefiniowane w efektach uczenia się kryteria ich weryfikacji.

Pytanie 3. Czy dokument potwierdza zastosowanie rozwiązań zapewniających rozdzielenie procesów kształcenia i szkolenia od walidacji?

Tak, dokument potwierdza zastosowanie rozwiązań zapewniających rozdzielenie procesów kształcenia i szkolenia od walidacji.

Program

Zajęcia teoretyczne

1. Wiadomości o dozorze technicznym - 2h
2. Ogólne wiadomości o urządzeniach transportu bliskiego - 3h
3. Typy wózków jezdniowych - 1h
4. Budowa wózków jezdniowych podnośnikowych, w tym specjalnych - 8h
5. Czynności operatora przed rozpoczęciem pracy i po zakończeniu pracy - 1h
6. Czynności operatora w czasie pracy wózkami - 1h
7. Wiadomości z zakresu ładunkoznawstwa - 1h
8. Wiadomości z zakresu BHP - 11h

Zajęcia praktyczne 16h

SZKOLENIE ZAPLANOWANO NA 44 GODZ. SZKOLENIOWE/ DYDAKTYCZNE (1 godz szkoleniowa/ dydaktyczna = 45 min.

Harmonogram

Liczba przedmiotów/zajęć: 19

Przedmiot / temat zajęć	Prowadzący	Data realizacji zajęć	Godzina rozpoczęcia	Godzina zakończenia	Liczba godzin
1 z 19 Wiadomości o dozorze technicznym	Bartosz Czajkowski	14-01-2025	08:00	09:30	01:30
2 z 19 Wiadomości o urządzeniach transportu bliskiego	Bartosz Czajkowski	14-01-2025	09:30	11:45	02:15
3 z 19 Typy wózków jednojezdniowych	Bartosz Czajkowski	14-01-2025	12:00	12:45	00:45

Przedmiot / temat zajęć	Prowadzący	Data realizacji zajęć	Godzina rozpoczęcia	Godzina zakończenia	Liczba godzin
4 z 19 Budowa wózków jednojezdniowych podnośnikowych, w tym specjalistycznych	Bartosz Czajkowski	14-01-2025	13:00	15:15	02:15
5 z 19 Budowa wózków jednojezdniowych podnośnikowych, w tym specjalistycznych	Bartosz Czajkowski	16-01-2025	08:00	11:45	03:45
6 z 19 Czynności operatora przed rozpoczęciem pracy i po zakończeniu pracy	Bartosz Czajkowski	16-01-2025	12:00	12:45	00:45
7 z 19 Czynności operatora w czasie pracy wózkami	Bartosz Czajkowski	16-01-2025	13:00	13:45	00:45
8 z 19 Wiadomości z zakresu ładunkoznawstwa	Bartosz Czajkowski	16-01-2025	13:45	14:30	00:45
9 z 19 Wiadomości z zakresu BHP	Bartosz Czajkowski	16-01-2025	14:30	16:00	01:30
10 z 19 Wiadomości z zakresu BHP	Bartosz Czajkowski	20-01-2025	08:00	11:00	03:00
11 z 19 Wiadomości z zakresu BHP	Bartosz Czajkowski	20-01-2025	11:15	13:30	02:15
12 z 19 Wiadomości z zakresu BHP	Bartosz Czajkowski	20-01-2025	13:45	16:45	03:00

Przedmiot / temat zajęć	Prowadzący	Data realizacji zajęć	Godzina rozpoczęcia	Godzina zakończenia	Liczba godzin
13 z 19 Zajęcia praktyczne	Bartosz Czajkowski	21-01-2025	08:00	11:00	03:00
14 z 19 Zajęcia praktyczne	Bartosz Czajkowski	21-01-2025	11:15	12:45	01:30
15 z 19 Zajęcia praktyczne	Bartosz Czajkowski	21-01-2025	13:00	14:30	01:30
16 z 19 Zajęcia praktyczne	Bartosz Czajkowski	22-01-2025	08:00	11:00	03:00
17 z 19 Zajęcia praktyczne	Bartosz Czajkowski	22-01-2025	11:15	12:45	01:30
18 z 19 Zajęcia praktyczne	Bartosz Czajkowski	22-01-2025	13:00	14:30	01:30
19 z 19 Walidacja	-	22-01-2025	14:30	14:45	00:15

Cennik

Cennik

Rodzaj ceny	Cena
Koszt przypadający na 1 uczestnika brutto	1 830,40 PLN
Koszt przypadający na 1 uczestnika netto	1 830,40 PLN
Koszt osobogodziny brutto	41,60 PLN
Koszt osobogodziny netto	41,60 PLN

Prowadzący

Liczba prowadzących: 1



1 z 1

Bartosz Czajkowski

Wykształcenie wyższe. Uprawnienia spawaczy w metodach 111 , 131, 135, 136, 141, 311 (H-L045), certyfikat dla personelu badań wizualnych VT1+2. Instruktor zajęć praktycznych zatwierdzony przez

Sieć Badawczą Łukasiewicz-Górnośląski Instytut Technologiczny.

Instruktor na zajęciach teoretycznych i praktycznych koparko-ładowarki kl. 3 wszystkie, koparki jednoznaczyniowe kl. 1 i 3, ładowarki jednoznaczyniowe kl. 1 i 3, spycharki kl. 1 i 3, rusztowania budowlano-montażowe metalowe – montaż i demontaż – bez klasy (zatwierdzony przez Sieć Badawczą Łukasiewicz-Warszawski Instytut Technologiczny).

Posiada zaświadczenie wydane przez Urząd Dozoru Technicznego uprawniające do prowadzenia zajęć w charakterze instruktora-wykładowcy oraz poszczególne zaświadczenia kwalifikacyjne do obsługi oraz konserwacji poniższych urządzeń: wózków jezdniowych, żurawi przewoźnych i przenośnych oraz podestów ruchomych przejezdnych-zajęcia teoretyczne i praktyczne.

7 lat doświadczenia (spawalnictwo)

7 lat doświadczenia (operatorzy sprzętu ciężkiego)

7 lat doświadczenia (szkolenia UDT)

Informacje dodatkowe

Informacje o materiałach dla uczestników usługi

1. Szkolenie nie wymaga wstępnego przygotowania.
2. Godzina zajęć jest równoznaczna z godziną dydaktyczną tj. 45 min., w trakcie jednego dnia szkoleniowego zajęć przewidziano dwie 15-minutowe przerwy.
3. Po zakończonym szkoleniu uczestnik otrzymuje zaświadczenie o zakończeniu szkolenia.

Warunki uczestnictwa

1. Ukończone 18 lat.
2. Stan zdrowia umożliwiający pracę na stanowisku operatora wózków jezdniowych danego rodzaju.

Chętny do udziału w szkoleniu :

1. Przesyła zgłoszenie na mail info@wbs.net.pl
2. Wypełnia potrzebną dokumentację u wybranego Operatora
3. Po otrzymaniu decyzji o refundacji oraz podpisaniu umów z Operatorem i firmą szkoleniową otrzymuje ID wsparcia i zapisuje się na szkolenie w BUR
4. Wpłaca zaliczkę za szkolenie, odbywa szkolenie, wypełnia dokumentację szkoleniową oraz ankietę w BUR.
5. Rozlicza się za szkolenie oraz przygotowuje dokumentację rozliczeniową do refundacji, którą składa do operatora.

Informacje dodatkowe

Usługa szkoleniowa (nie dotyczy doradztwa) jest zwolniona z podatku VAT w przypadku, kiedy przedsiębiorstwo zwolnione jest z podatku VAT lub dofinansowanie wynosi co najmniej 70%. W innej sytuacji do ceny netto doliczany jest podatek VAT w wysokości 23%.

Adres

Smolniki 13A

14-200 Smolniki

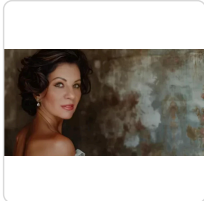
woj. warmińsko-mazurskie

Pomieszczenia są przystosowane do liczby słuchaczy przewidzianych do przeszkolenia. Każdy uczestnik szkolenia będzie mieć zapewnione stanowisko do zajęć. Zapewniamy zaplecze socjalne i sanitarne (w tym dostęp do WC zaopatrzonego w środki higieny). Sala wykładowa posiada oświetlenie naturalne i sztuczne, odpowiednią akustykę, w

sali znajduje się odpowiednia ilość stolików i krzeseł.

Podczas zajęć praktycznych z przedmiotu nauczania uczestnik szkolenia będzie korzystać ze sprzętu i urządzeń do praktycznej nauki zawodu. Maszyna, na której będą przeprowadzane zajęcia praktyczne spełnia wymogi UDT oraz wymagania BHP. Podczas zajęć szczególny nacisk kładzie się na zapoznanie się uczestników z dokumentacją techniczno-ruchową danej maszyny przed rozpoczęciem jego eksploatacji. Sposób organizacji zajęć praktycznych umożliwi uczestnikom szkolenia opanowanie w wysokim stopniu czynności praktycznych.

Kontakt



ANITA CYGLICKA

E-mail info@wbs.net.pl

Telefon (+48) 661 919 361