



Mowa ciała w relacjach i biznesie

Numer usługi 2024/09/25/121120/2328184

2 400,00 PLN brutto

2 400,00 PLN netto

150,00 PLN brutto/h

150,00 PLN netto/h

POLSKI INSTYTUT
TRENINGU
MENTALNEGO
SPÓŁKA Z
OGRA NICZONĄ
ODPOWIEDZIALNOŚ
CIĄ



📍 Rzeszów / stacjonarna

🏠 Usługa szkoleniowa

🕒 16 h

📅 05.11.2024 do 06.11.2024

Informacje podstawowe

Kategoria	Biznes / Zarządzanie zasobami ludzkimi
Sposób dofinansowania	wsparcie dla osób indywidualnych wsparcie dla pracodawców i ich pracowników
Grupa docelowa usługi	Warsztaty są przeznaczone dla: <ul style="list-style-type: none">właścicieli firm, menagerów, pracowników przewidzianych do awansu na stanowiska kierowniczedoradców, trenerów,mówców, ekspertów i nauczycieli,sprzedawców i przedstawicieli,terapeutów, coachów,każdego, kto poprzez słowo chce mieć większywpływ otoczenie oraz samoświadomość
Minimalna liczba uczestników	3
Maksymalna liczba uczestników	14
Data zakończenia rekrutacji	04-11-2024
Forma prowadzenia usługi	stacjonarna
Liczba godzin usługi	16
Podstawa uzyskania wpisu do BUR	Znak Jakości Małopolskich Standardów Usług Edukacyjno-Szkoleniowych (MSUES) - wersja 2.0

Cel

Cel edukacyjny

Szolnierni przygotowuje do samodzielnego, świadomego oddziaływanie na różnych interesariuszy poprzez umiejętne rozpoznawanie nieświadomych sygnałów mowy ciała w celu wykrycia prób manipulacji, nieuczciwych działań, nieczystych intencji lub uzyskania zamierzonego efektu.

Uczy korekty postaw, gestów, ekspresji i zachowań służąca osiągnięciu celu w rozmowie.

Obserwacji otoczenia, interesariuszy oraz wraz z stosowną odpowiedzią/reakcją na zachowania i komunikaty innych.

Efekty uczenia się oraz kryteria weryfikacji ich osiągnięcia i Metody walidacji

Efekty uczenia się	Kryteria weryfikacji	Metoda walidacji
Kalibracja i interpretacja wektorów kierunku w postawach i gestach.	rozpoznanie i stosowanie zmian postawy ciała	Test teoretyczny
		Obserwacja w warunkach symulowanych
Stosowanie i interpretacja gestów	rozpoznanie gestów cyfrowych i analogowych	Test teoretyczny
		Obserwacja w warunkach symulowanych
Rozpoznawanie niespójności mowy ciała rozmówcy	Znajomość i interpretacja kluczowych zachowań sugerujących kłamstwo lub niespójność	Test teoretyczny
		Obserwacja w warunkach symulowanych
Postawy słabości i postawy mocy	Rozróżnianie i konsekwencje różnych postaw	Obserwacja w warunkach symulowanych
		Test teoretyczny
Zarządzanie i kontrola emocji	Stosowanie wybranych technik neutralizacji emocji	Obserwacja w warunkach symulowanych
		Test teoretyczny
Zarządzenie i wywieranie wpływu spojrzeniem	Rozróżnianie i stosowanie różnego typu spojrzenia	Test teoretyczny
		Obserwacja w warunkach symulowanych
Zarządzanie logistyką przestrzeni	używanie przedmiotów i zasobów przestrzeni rozmówców	Test teoretyczny
		Obserwacja w warunkach symulowanych

Efekty uczenia się	Kryteria weryfikacji	Metoda walidacji
dynamika gestów i wzorce zachowań	znajomość podstawowych mechanizmów obronnych	Test teoretyczny
		Obserwacja w warunkach symulowanych
Budowanie kompetencji i sympatyczności	znajomość elementów i postaw sprzyjających budowaniu wizerunku osoby miłej i kompetentnej	Obserwacja w warunkach rzeczywistych Obserwacja w warunkach symulowanych

Kwalifikacje

Kompetencje

Usługa prowadzi do nabycia kompetencji.

Warunki uznania kompetencji

Pytanie 1. Czy dokument potwierdzający uzyskanie kompetencji zawiera opis efektów uczenia się?

test

Pytanie 2. Czy dokument potwierdza, że walidacja została przeprowadzona w oparciu o zdefiniowane w efektach uczenia się kryteria ich weryfikacji?

test

Pytanie 3. Czy dokument potwierdza zastosowanie rozwiązań zapewniających rozdzielenie procesów kształcenia i szkolenia od walidacji?

test

Program

- **czytanie mowy ciała** czyli o co chodzi, gdy nie wiadomo o co chodzi
kalibracja i interpretacja tego co mówi ciało rozmówcy. Odczytywanie subtelnych i nieświadomych komunikatów ciała.
- **gesty cyfrowe i analogowe** czyli mistrz komunikacji rodem karate vs. mistrz aikido
różne rodzaje gestykulacji i zachowań pokazujące energetykę i emocje rozmówcy oraz sposoby doboru własnych gestów tak, aby komunikacja była skuteczna i owocna
- **(nie)spójność mowy ciała** czyli cała prawda, tylko prawda i... alchemia kłamstwa
odczytywanie niespójności rozmówcy lub oporu ciała na przekazywane informacje, propozycje i sugestie oraz sposoby jego łagodnego niwelowania
- **siła postawy** czyli jak wygrać zanim staniesz do walki
wpływ postaw na stany emocjonalne i 120 sekundowe sposoby na ich zmianę w każdych warunkach
- **emocje w ciele** czyli jak czytać ludzi jak otwartą księgę
wpływ i odczytywanie informacji emocjonalnej płynącej od rozmówcy oraz szybkie reagowanie.

- **wzrok i spojrzenie** czyli co Ci mówi zwierciadło duszy i jak przejrzeć je na wylot sposoby patrzenia i wykorzystywanie potęgi kontaktu wzrokowego w procesie komunikacji
- **logistyka przestrzeni** czyli miejsce ma znaczenie jak w pełni wykorzystać otaczającą nas przestrzeń na swoją korzyść, aby nie płynąć pod wiatr
- **dynamika mowy** ciała czyli w co grają ludzie i jakie są zasady tej gry schematy, mechanizmy i wzorce zachowań ludzkich w praktyce. Analiza i sposoby ich modyfikacji i użycia.
- **miły czy konkretny** - sympatia vs. kompetencja mówcy
Kiedy lepiej być miłym a kiedy konkretnym? Być może masz w sobie obie te wartości ale na pewnym poziomie nie da się ich połączyć, gdyż niosą one za sobą odmienny sposób komunikacji. Dowiesz się kiedy i w jaki sposób równoważyć te cechy i odnaleźć złoty środek

Harmonogram

Liczba przedmiotów/zajęć: 0

Przedmiot / temat zajęć	Prowadzący	Data realizacji zajęć	Godzina rozpoczęcia	Godzina zakończenia	Liczba godzin
Brak wyników.					

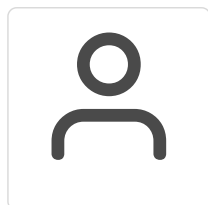
Cennik

Cennik

Rodzaj ceny	Cena
Koszt przypadający na 1 uczestnika brutto	2 400,00 PLN
Koszt przypadający na 1 uczestnika netto	2 400,00 PLN
Koszt osobogodziny brutto	150,00 PLN
Koszt osobogodziny netto	150,00 PLN

Prowadzący

Liczba prowadzących: 1



1 z 1

Dariusz Wresito

Dariusz Wresito - Przedsiębiorca, szkoleniowiec i trener umiejętności miękkich z zakresu komunikacji i perswazji werbalnej oraz niewerbalnej z 9 - letnim dośw. Ekspert wpływu świadomości i podświadomych wzorców zachowań. Od 7 lat prowadzi praktykę hipnoterapeutyczną, treningi mentalne oraz szkoli głównie przedsiębiorców i kadre zarządzającą. Autor poradnika i mapy

"Dynamika Poziomów Świadomości". Występował gościnnie na uczelniach oraz w TV. Przeprowadził ponad 700 godz. warsztatów i szkoleń.

Informacje dodatkowe

Informacje o materiałach dla uczestników usługi

Każdy uczestnik po szkoleniu otrzyma materiały w formie prezentacji

Warunki uczestnictwa

Warunkiem otrzymania certyfikatu ze szkolenia jest obecność uczestnika minimum 80% zajęć usługi rozwojowej-szkolenia oraz udziału w ćwiczeniach

Informacje dodatkowe

1 godz usługi = 60 minut przerwy są wliczone w czas szkolenia

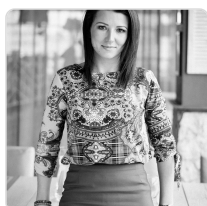
Adres

ul. 3 Maja 32/5
35-030 Rzeszów
woj. podkarpackie

Udogodnienia w miejscu realizacji usługi

- Wi-fi

Kontakt



Sylwia Ason

E-mail sylwia.ason@gmail.com

Telefon (+48) 729 835 005