

**CERTYFIKOWANY COACH KOGNITYWNY**

Numer usługi 2024/09/12/154145/2306776

11 990,00 PLN brutto

11 990,00 PLN netto

128,92 PLN brutto/h

128,92 PLN netto/h

FUNDACJA
BENNEWICZ
INSTYTUT
KOGNITYWISTYKI



📍 zdalna w czasie rzeczywistym

📄 Usługa szkoleniowa

🕒 93 h

📅 03.03.2025 do 17.05.2025

Informacje podstawowe

Kategoria	Inne / Edukacja
Sposób dofinansowania	wsparcie dla osób indywidualnych wsparcie dla pracodawców i ich pracowników
Grupa docelowa usługi	Grupą docelową są menedżerowie, trenerzy, konsultanci, kierownicy projektów, coachowie oraz osoby przygotowujące się do profesjonalnego wykonywania zawodu coacha, pracownicy działów HR, osoby poszukujące nowych form rozwoju z myślą o sobie.
Minimalna liczba uczestników	5
Maksymalna liczba uczestników	15
Data zakończenia rekrutacji	24-02-2025
Forma prowadzenia usługi	zdalna w czasie rzeczywistym
Liczba godzin usługi	93
Podstawa uzyskania wpisu do BUR	Znak Jakości TGLS Quality Alliance

Cel

Cel edukacyjny

Kurs ma na celu dostarczenie praktycznych umiejętności z zakresu coachingu na podbudowie specjalistycznej wiedzy w ujęciu kognitywnym. Uczestnik po ukończeniu kursu będzie wykazywał się praktycznymi umiejętnościami w zawodzie

coacha, posiadał wiedzę i kompetencje do podjęcia samodzielnej aktywności coachingowej, do prowadzenia coachingu o charakterze biznesowym oraz life-coachingu. Absolwenci otrzymują Certyfikat ukończenia kursu.

Efekty uczenia się oraz kryteria weryfikacji ich osiągnięcia i Metody walidacji

Efekty uczenia się	Kryteria weryfikacji	Metoda walidacji
<p>Uczestnik definiuje i charakteryzuje obszar rozwoju jakim jest Coachingu</p>	<ul style="list-style-type: none"> » Samodzielnie buduje i projektuje przebieg sesji coachingowych oraz skutecznego kreowania rozwiązań w sytuacjach nietypowych w ramach modelu edukacji coachingowej opracowanego przez Bennewicz Instytut Kognitywistyki. » Omawia zasady etyki pracy coacha. » Rozróżnia inne obszary rozwoju jakim jest np. mentoring, czy doradztwo, czy inne formy pomocy » Rozróżnia cel od efektu w pracy coacha. 	<p>Test teoretyczny</p>
<p>Uczestnik zdobywa umiejętności i kompetencje coachingowe, definiuje, zna i rozróżnia obszary, pojęcia i zjawiska psychologiczne i potrafi zarządzać procesem psychologicznym stosując adekwatne narzędzia w pracy z klientem.</p>	<ul style="list-style-type: none"> » Buduje własną, etyczną postawę coacha, moderatora i facylitatora zmian biznesowych i osobistych u swoich klientów. » Rozpoznaje postawy osoby coachowanej i dostosowuje własny styl komunikacyjny do osoby klienta. » Umiejętnie rozpoznaje dylematy klienta i przeformułuje je na cele rozwojowe. 	<p>Obserwacja w warunkach symulowanych</p>
<p>Uczestnik zdobywa umiejętności i kompetencje coachingowe, definiuje, zna i rozróżnia obszary, pojęcia i zjawiska psychologiczne i potrafi zarządzać procesem psychologicznym stosując adekwatne narzędzia w pracy z klientem.</p>	<ul style="list-style-type: none"> » Motywuje i mobilizuje klienta do uzyskiwania narzędzi zmiany i realizowania własnych celów. » Rozpoznaje system zachowań, przekonań i wartości klienta oraz pracy z ich zmianą w kierunku realizacji postawionych celów life & business coachingu z uwzględnieniem aspektów duchowości oraz podejścia holistycznego (całościowej koncepcji człowieka). 	<p>Obserwacja w warunkach symulowanych</p>
<p>Uczestnik zdobywa umiejętności i kompetencje coachingowe, definiuje, zna i rozróżnia obszary, pojęcia i zjawiska psychologiczne i potrafi zarządzać procesem psychologicznym stosując adekwatne narzędzia w pracy z klientem.</p>	<ul style="list-style-type: none"> » Projektuje przebieg sesji coachingowych na potrzeby klienta coachingu. 	<p>Obserwacja w warunkach symulowanych</p>

Cel biznesowy

Kurs prowadzi do nabycia kompetencji.

Każde spotkanie zawiera praktyczne ćwiczenia - łącznie ponad 40 narzędzi do pracy z klientem.

Po ukończeniu kursu, uczestnik uzyskuje gotowość do wykonywania zawodu Coacha i swobodnego dostosowywania narzędzi, do indywidualnych potrzeb klienta.

Czytaj dalej w dziale - Efekty uczenia.

Efekt usługi

EFEKTY UCZENIA:

EFEKT: Uczestnik definiuje i charakteryzuje obszar rozwoju jakim jest Coachingu

KRYTERIA:

» Samodzielnie buduje i projektuje przebieg sesji coachingowych oraz skutecznego kreowania rozwiązań w sytuacjach nietypowych w ramach modelu edukacji coachingowej opracowanego przez Bennewicz Instytut Kognitywistyki.

» Omawia zasady etyki pracy coacha.

» Rozróżnia inne obszary rozwoju jakim jest np. mentoring, czy doradztwo, czy inne formy pomocy

» Rozróżnia cel od efektu w pracy coacha.

Metoda WALIDACJI:

- TEST wielokrotnego wyboru

EFEKT: Uczestnik zdobywa umiejętności i kompetencje coachingowe, definiuje, zna i rozróżnia obszary, pojęcia i zjawiska psychologiczne i potrafi zarządzać procesem psychologicznym stosując adekwatne narzędzia w pracy z klientem.

» Buduje własną, etyczną postawę coacha, moderatora i facylitatora zmian biznesowych i osobistych u swoich klientów.

» Rozpoznaje postawy osoby coachowanej i dostosowuje własny styl komunikacyjny do osoby klienta.

» Umiejętnie rozpoznaje dylematy klienta i przeformułuje je na cele rozwojowe.

» Motywuje i mobilizuje klienta do uzyskiwania narzędzi zmiany i realizowania własnych celów.

» Rozpoznaje system zachowań, przekonań i wartości klienta oraz pracy z ich zmianą w kierunku realizacji postawionych celów life & business coachingu z uwzględnieniem aspektów duchowości oraz podejścia holistycznego (całościowej koncepcji człowieka).

» Projektuje przebieg sesji coachingowych na potrzeby klienta coachingu.

Metoda WALIDACJI:

- Nagranie sesji coachingowej z klientem,
- Wypełnienie karty autofeedbacku

Metoda potwierdzenia osiągnięcia efektu usługi

- Wynik TESTU wielokrotnego wyboru
- Autofeedback do sesji coachingowej
- Protokół z egzaminu

Kwalifikacje

Kompetencje

Usługa prowadzi do nabycia kompetencji.

Warunki uznania kompetencji

Pytanie 1. Czy dokument potwierdzający uzyskanie kompetencji zawiera opis efektów uczenia się?

Kurs pozwala na zdobycie nowych umiejętności i kompetencji coachingowych. Efekty uczenia wskazane są w zaświadczeniu wydanym do kursu.

Pytanie 2. Czy dokument potwierdza, że walidacja została przeprowadzona w oparciu o zdefiniowane w efektach uczenia się kryteria ich weryfikacji?

Na koniec kursu będzie przeprowadzony test sprawdzający poziom wiedzy, dodatkowo wymogiem egzaminacyjnym jest przeprowadzenie sesji coachingowej z klientem oraz wypełnienie arkusza autofeedbacku. Potwierdzeniem będzie sporządzony protokół.

Pytanie 3. Czy dokument potwierdza zastosowanie rozwiązań zapewniających rozdzielenie procesów kształcenia i szkolenia od walidacji?

Kształcenie przeprowadzane jest przez inne osoby niż walidacja.

Program

Zawodowy Kurs Certyfikowanego Coacha Kognitywnego online w Bennewicz Instytucie Kognitywistyki, to zaawansowany program łączący praktyczną skuteczność z najnowszą wiedzą kognitywistyczną.

Instytut Kognitywistyki, jako jeden z nielicznych w Polsce, prezentuje szeroką ofertę szkoleń opartych na praktyce i dowodach naukowych.

Obejmujemy zarówno osobisty rozwój jednostki, jak i mentoring, coaching, tutoring, aż po pracę z grupą, trening kreatywny, psychologię transpersonalną. Są to programy pionierskie i nowatorskie na polskim rynku.

Szereg firm szkoleniowych i szkół odwołuje się lub wykorzystuje, programy stworzone przez Macieja Bennewicza oraz Instytut Kognitywistyki. Programy te stanowią także element kształcenia coachingowego na studiach podyplomowych.

Spójny program opracowany został na bazie 22-letniej praktyki, pracy edukacyjnej w biznesie oraz ponad 30-letniej praktyki pracy w obszarach terapii i edukacji.

Program kursu łącznie zawiera 176 godzin dydaktycznych (132 zegarowe), w tym:

- 30 modułów 3 godzinne (realizowane na żywo w godz. 18:00 – 21:00 od poniedziałku do piątku) - łącznie 120 godzin dydaktycznych (90 zegarowych) w 30 spotkaniach > część zdalna w czasie rzeczywistym
- 4 godziny dydaktyczne (3 h zegarowe) superwizja grupowa - przygotowanie do egzaminu > część zdalna w czasie rzeczywistym
- 16 zadań domowych (na każde zadanie ok. 90 min., czyli 32 godzin dydaktycznych - 24 zegarowych) > część zdalna
- 14 nagrań materiałów wiedzy (w sumie ok. 16 godzin dydaktycznych - 12 godzin zegarowych) > część zdalna
- egzamin teoretyczny 90 minut > część zdalna
- egzamin praktyczny 90 minut (30 min. sesja z klientem oraz 1 godz. na analizę i wypełnienie karty autofeedbecku) > część zdalna

Elementem edukacyjnym są także zadania domowe, w ramach których Uczestnik kontynuuje tematykę sesji, eksperymentuje i poszukuje rozwiązań kreatywnych, a także wzmacnia samodzielne poszukiwania edukacyjne.

Harmonogram

Liczba przedmiotów/zajęć: 31

Przedmiot / temat zajęć	Prowadzący	Data realizacji zajęć	Godzina rozpoczęcia	Godzina zakończenia	Liczba godzin
1 z 31 Definicja coachingu i kontrakt	Maciej Bennewicz	03-03-2025	18:00	21:00	03:00
2 z 31 Indywidualizacja, czyli różnicowanie osobiste oraz proces wglądu	Anna Jera	04-03-2025	18:00	21:00	03:00
3 z 31 Przeniesienie i przeciwprzeniesienie	Maciej Bennewicz	05-03-2025	18:00	21:00	03:00
4 z 31 Percepcja i osobista mapa sytuacji	Anna Jera	06-03-2025	18:00	21:00	03:00
5 z 31 Podsumowanie i superwizja grupowa	Maciej Bennewicz	07-03-2025	18:00	21:00	03:00
6 z 31 Osobowość i rozwój	Anna Jera	10-03-2025	18:00	21:00	03:00
7 z 31 Cele i efekty w coachingu	Maciej Bennewicz	11-03-2025	18:00	21:00	03:00
8 z 31 Planowanie i projektowanie działań	Anna Jera	12-03-2025	18:00	21:00	03:00
9 z 31 Komunikacja zewnętrzna i wewnętrzna w coachingu	Maciej Bennewicz	13-03-2025	18:00	21:00	03:00
10 z 31 Podsumowanie - superwizja grupowa	Anna Jera	14-03-2025	18:00	21:00	03:00
11 z 31 Pytania coachingowe i feedback.	Maciej Bennewicz	31-03-2025	18:00	21:00	03:00

Przedmiot / temat zajęć	Prowadzący	Data realizacji zajęć	Godzina rozpoczęcia	Godzina zakończenia	Liczba godzin
12 z 31 Rodzaje rzeczywistości i style funkcjonowania.	Anna Jera	01-04-2025	18:00	21:00	03:00
13 z 31 Kontrsugestywność i proaktywność.	Maciej Bennewicz	02-04-2025	18:00	21:00	03:00
14 z 31 Komunikacja werbalna i jej znaczenie w relacji	Anna Jera	03-04-2025	18:00	21:00	03:00
15 z 31 Podsumowanie i superwizja grupowa	Maciej Bennewicz	04-04-2025	18:00	21:00	03:00
16 z 31 Góra lodowa – model interdyscyplinarny. Praca indywidualna z modelem.	Anna Jera	07-04-2025	18:00	21:00	03:00
17 z 31 Góra lodowa – model interdyscyplinarny. Zaawansowany model pracy z wykorzystaniem Góry Lodowej	Maciej Bennewicz	08-04-2025	18:00	21:00	03:00
18 z 31 Osobowość w świetle badań	Anna Jera	09-04-2025	18:00	21:00	03:00
19 z 31 Biologia umysłu - biosoftware	Maciej Bennewicz	10-04-2025	18:00	21:00	03:00
20 z 31 Podsumowanie i superwizja grupowa	Anna Jera	11-04-2025	18:00	21:00	03:00
21 z 31 7 kroków do zmiany postawy	Maciej Bennewicz	05-05-2025	18:00	21:00	03:00

Przedmiot / temat zajęć	Prowadzący	Data realizacji zajęć	Godzina rozpoczęcia	Godzina zakończenia	Liczba godzin
22 z 31 Przekonania jako software osobowości.	Anna Jera	06-05-2025	18:00	21:00	03:00
23 z 31 Model pracy z przekonaniem	Maciej Bennewicz	07-05-2025	18:00	21:00	03:00
24 z 31 Praca z przekonaniem – archetypy	Anna Jera	08-05-2025	18:00	21:00	03:00
25 z 31 Praca z przekonaniem – pytania uchylające	Maciej Bennewicz	09-05-2025	18:00	21:00	03:00
26 z 31 Soul Coaching - Dążenie do spójności cz. I	Anna Jera	12-05-2025	18:00	21:00	03:00
27 z 31 Soul Coaching - Dążenie do spójności cz. II	Maciej Bennewicz	13-05-2025	18:00	21:00	03:00
28 z 31 Kreatywność w coachingu	Anna Jera	14-05-2025	18:00	21:00	03:00
29 z 31 Pojęcie szczęścia w psychologii pozytywnej i life coachingu	Maciej Bennewicz	15-05-2025	18:00	21:00	03:00
30 z 31 Superwizja grupowa (praca na procesie psychologicznym)	Anna Jera	16-05-2025	18:00	21:00	03:00
31 z 31 Superwizja grupowa (przygotowanie do egzaminu)	Anna Jera	17-05-2025	18:00	21:00	03:00

Cennik

Cennik

Rodzaj ceny	Cena
Koszt usługi brutto	11 990,00 PLN
Koszt usługi netto	11 990,00 PLN
Koszt godziny brutto	128,92 PLN
Koszt godziny netto	128,92 PLN

Prowadzący

Liczba prowadzących: 2



1 z 2

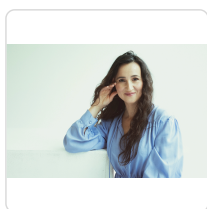
Maciej Bennewicz

Założyciel Instytutu Kognitywistyki, kształci zawodowych coachów, mentorów i tutorów. Menedżer, coach, pisarz, socjolog. Posiada doświadczenie w obszarze kształcenia biznesowego, menadżerskiego, osobistego. Realizował i koordynował projekty szkoleniowe dla instytucji państwowych i rządowych, prowadził szkolenia i sesje coachingowe dla firm działających w branżach: finansowej, ubezpieczeniowej, telekomunikacyjnej, wydawniczej, farmaceutycznej, paliwowej, spożywczej i wielu innych.

Psychoterapeuta indywidualny i grupowy.

Autor ponad 30 książek z dziedziny coachingu, mentoringu, rozwoju osobistego i psychologii integralnej, m.in: podręcznika „Coaching i mentoring w praktyce”, „Miłość toksyczna, miłość dojrzała – Coaching relacji.”

Twórca programu coachingowego akredytowanego European Quality Award przez European Mentoring and Coaching Council realizowanego w Bennewicz Instytut Kognitywistyki. Twórca programu mentoringowego kształcącego zawodowych mentorów zgodnie z kodem etycznym EMCC. Były Prezes EMCC Poland (European Mentoring and Coaching Council).



2 z 2

Anna Jera

Dyrektorka Programowa Instytutu Kognitywistyki, wykładowczyni, trenerka kognitywna, mentorka, coacherka, współautorka książek '(‘Coaching. Zestaw narzędzi’, ‘Wolna i szczęśliwa, jak uwolnić się z toksycznego związku’ i inne) i kursów rozwojowych.

Posiada ponad 10 letnie doświadczenie pracy zawodowej. Prowadzi zajęcia procesowo podążając za grupą oraz ich potrzebami, korzystając z różnych metod dostosowanych do poziomu i potrzeb konkretnych uczestników i narzędzi, mających na celu wzmocnienie rozwoju indywidualnego.

Preferuje pracę z metaforą, zwiększając zaangażowanie, swobodę, otwartość, spontaniczność i pomysłowość uczestników.

Psychologia, rozwój osobisty, edukacja oraz metody pracy z umysłem, to jej największa pasja.

Certyfikaty i uprawnienia: Absolwentka Uniwersytetu Wrocławskiego i Warszawskiego, Coach i Trener Metody TROP, GAME-coach, ART-coach, Coach Praktyk Biznesu. Dodatkowo w ramach fakultetów coachingowych w Norman Bennett Academy ukończyła: szkolenie z wykorzystania języka transu w life coachingu oraz certyfikowany kurs z art coachingu i gier coachingowych.

Informacje dodatkowe

Informacje o materiałach dla uczestników usługi

- ponad 40 wszechstronnych ćwiczeń, modeli coachnigowych oraz technik, o praktycznym znaczeniu.
- konieczną wiedzę tworzącą racjonalną argumentację oraz podbudowę do opanowania technik coachingowych.
- Podręczniki: „Coaching i mentoring w praktyce,” „Coaching. Złote zasady,” „Coaching. Zestaw narzędzi”

Informacje dodatkowe

1. Usługa prowadzona na ZOOM (licencja komercyjna) i autorskiej platformie edukacyjnej online.
2. Dostęp do platformy dla uczestników za pośrednictwem linku aktywacyjnego wysłanego przez email, bez konieczności rejestracji
3. Zoom samodzielnie dopasuje jakość obrazu do szybkości i jakości połączenia z internetem.
4. Platforma ZOOM ma możliwość nagrywania telekonferencji
5. Platforma ZOOM posiada szyfrowanie SSL
6. Uczestnicy, którzy nie zgadzają się na wykorzystanie ich wizerunku mają możliwość uczestniczenia w telekonferencji na wyłączonej kamerce.
7. Sprawdzenie obecności odbędzie się za pomocą logowania do ZOOM, prosimy o używanie prawdziwego imienia i nazwiska lub adresu e-mail, podczas uczestnictwa w sesjach.
8. Użytkownicy mogą korzystać z urządzeń mobilnych. W takim przypadku uczestnicy wg instrukcji będą zobligowani do zainstalowania aplikacji oraz zezwoleniu na dostęp do głośnika, mikrofonu i kamerki urządzenia. Aplikacja w Sklep Play jak i AppStore posiada certyfikat bezpieczeństwa.

Warunki techniczne

Główne wymagania sprzętowe:

- Komputer/Laptop z dostępem do przeglądarki.
- Połączenie z WiFi lub LAN
- Głośniki lub słuchawki
- Kamera internetowa - opcjonalnie

1. Obsługiwane narzędzia mobilne:

- Urządzenia mobilne z systemem Android poprzez pobranie aplikacji Zoom ze Sklep Play, Apple poprzez pobranie aplikacji z AppStore - wymagane połączenie z internetem 3G/4G/LTE.

2. Obsługiwane urządzenia stacjonarne oraz laptopy:

Wymagania sprzętowe:

Minimum

Jednordzeniowy procesor 1Ghz lub szybszy, 1GB RAM,

Rekomendowane

Procesor Dual Core 2Ghz, 4Gb

Obsługiwane systemy operacyjne:

- macOS X with macOS 10.7 lub nowszy
- Windows XP SP3 lub nowszy
- Chrome OS

Przeglądarki obsługiwane:

- Windows: IE 11+, Edge 12+, Firefox 27+, Chrome 30+
- Mac: Safari 7+, Firefox 27+, Chrome 30+

Minimalna szybkość łącza dla urządzeń stacjonarnych:

- Dla 1:1 wideo rozmów:
- 600kbps jakość video 480p
- Dla wideokonferencji:
- 800kbps/1.0Mbps (up/down) dla 480p

Kontakt



Anna Jera

E-mail biuro@instytutbennewicz.pl

Telefon (+48) 667 951 750