



Dolnośląski Zakład
Doskonalenia
Zawodowego
Oddział I we
Wrocławiu



ADR -szkolenie podstawowe w zakresie przewozu drogowego towarów niebezpiecznych wszystkich klas, specjalistyczny w zakresie przewozu drogowego towarów niebezpiecznych w cysternach

Numer usługi 2024/09/12/7192/2305395

📍 Legnica / stacjonarna

🏠 Usługa szkoleniowa

🕒 31 h

📅 07.12.2024 do 14.12.2024

1 200,00 PLN brutto

1 200,00 PLN netto

38,71 PLN brutto/h

38,71 PLN netto/h

Informacje podstawowe

Kategoria	Transport i motoryzacja / Transport i logistyka
Sposób dofinansowania	wsparcie dla osób indywidualnych wsparcie dla pracodawców i ich pracowników
Grupa docelowa usługi	Kierowcy, którzy chcą wykonywać przewóz materiałów klasyfikowanych jako niebezpieczne. Kierowcy zawodowi, którzy chcą uzyskać uprawnienia ADR i których uprawnienia wygasły Kierowców zawodowych, którzy posiadają uprawnienia ADR i chcą przedłużyć ich ważność o kolejne 5 lat mogą to uczynić w ostatnim roku ważności
Minimalna liczba uczestników	4
Maksymalna liczba uczestników	20
Data zakończenia rekrutacji	06-12-2024
Forma prowadzenia usługi	stacjonarna
Liczba godzin usługi	31
Podstawa uzyskania wpisu do BUR	Certyfikat systemu zarządzania jakością wg. ISO 9001:2015 (PN-EN ISO 9001:2015) - w zakresie usług szkoleniowych

Cel

Cel edukacyjny

Zapoznanie słuchaczy:

- z celami i strukturą systemu regulacji oraz charakterystyką obowiązujących międzynarodowych i krajowych aktów prawnych,
- z korzyściami płynącymi ze stosowania w Europie jednolitych, opartych o zalecenia ONZ, wymagań transportowych,
- ze strukturą przepisów oraz podstawowymi pojęciami,
- z systemem bezpieczeństwa z uwzględnieniem jego podstawowy
- z czynnikami wpływającymi na zachowanie się pojazdu podczas ruchu,
- z zasadami bezpiecznego przewozu.

Efekty uczenia się oraz kryteria weryfikacji ich osiągnięcia i Metody walidacji

Efekty uczenia się	Kryteria weryfikacji	Metoda walidacji
Kierowca po ukończeniu kursu ADR początkowego powinien posiadać wiadomości i umiejętności postępowania w czasie załadunku, przewozu, ochrony ładunku („securite”) przed działaniem osób trzecich i rozładunku towarów niebezpiecznych.	Egzamin Państwowy	Test teoretyczny

Efekty uczenia się	Kryteria weryfikacji	Metoda walidacji
<p>Zna obowiązujące przepisy, w tym klasyfikację towarów niebezpiecznych, ich numerację i rodzaje zagrożeń, wymagania dotyczące ochrony ładunku, których celem jest zminimalizowanie ryzyka związanego z użyciem towarów niebezpiecznych do umyślnych działań przestępczych, wymierzonych przeciwko porządkowi publicznemu, rodzaje opakowań oraz sposób i zasady oznakowania opakowań, wymagania w zakresie przystosowania podwozia i nadwozia pojazdów do przewożonych towarów, warunki oznakowania towarów niebezpiecznych i pojazdów przewożących te towary, obowiązki kierowcy w czasie przewozu drogowego towarów niebezpiecznych, związane z bezpiecznym przewozem towarów objętych danym kursem, z uwzględnieniem tego, co powinien i czego nie powinien wykonywać, podstawowe zasady odpowiedzialności karnej i cywilnej osób związanych z przewozem towarów niebezpiecznych, warunki załadunku i rozładunku towarów niebezpiecznych oraz zakazy ładowania razem do pojazdu i ograniczenia masy na jednostkę transportową, wzory dokumentów wymaganych przy transporcie drogowym towarów niebezpiecznych oraz zasady ich wypełniania i posługiwania się nimi, sprzęt wchodzący w zakres wyposażenia podstawowego i dodatkowego pojazdu oraz osobistej ochrony załogi pojazdu, zasady realizacji przewozów kombinowanych z wykorzystaniem różnych środków transportu, przepisy związane z przewozem towarów niebezpiecznych w ruchu drogowym, zasady postępowania w czasie przejazdu przez tunele, a w szczególności w przypadku powstania w nim awarii lub pożaru, kody ograniczeń przewozu towarów niebezpiecznych przez tunele, zasady postępowania w razie wypadku i zagrożenia, wymagania konstrukcyjne pojazdów używanych w niektórych rodzajach przewozu dla niektórych towarów niebezpiecznych;</p>	<p>Egzamin Państwowy</p>	<p>Test teoretyczny</p>

Efekty uczenia się	Kryteria weryfikacji	Metoda walidacji
<p>Zna wymagania dotyczące budowy pojazdów i cystern, prawa fizyki dotyczące przemieszczania się ładunku i jego wpływ na zachowanie pojazdu, systemy napełniania i opróżniania cystern, wymogi w zakresie używania danej cysterny.</p> <p>Uziemia cysternę w czasie załadunku i rozładunku oraz postoju na drodze, jeżeli jest ładowana (przewożona) ciecz o temperaturze zapłonu nieprzekraczającej 60°C lub gaz palny, Korzysta z wyłącznika obwodów elektrycznych, jeżeli pojazd jest wyposażony w taki wyłącznik, sprawdza stan napełnienia cysterny, postępuje zgodnie z zasadami określonymi w instrukcji obsługi danej cysterny, stosuje się do wymagań dotyczących ochrony ładunku</p>	<p>Egzamin Państwowy</p>	<p>Test teoretyczny</p>

Kwalifikacje

Inne kwalifikacje

Uznane kwalifikacje

Pytanie 1. Czy wydany dokument jest potwierdzeniem uzyskania kwalifikacji w zawodzie?

Tak.

Pytanie 2. Czy dokument został wydany przez organy władz publicznych lub samorządów zawodowych na podstawie ustawy lub rozporządzenia?

Tak. wydawany przez Wojewódzki Urząd Marszałkowski.

MTBiGM z dnia 15 lutego 2012 r. w sprawie egzaminów dla kierowców przewożących towary niebezpieczne

Pytanie 3. Czy dokument potwierdza uprawnienia do wykonywania zawodu na danym stanowisku (tzw. uprawnienia stanowiskowe) i jest wydawany po przeprowadzeniu walidacji?

Zgodnie z art. 23 ust. 4 cytowanej ustawy „Zaświadczenie ADR jest wydawane na okres 5 lat, licząc od dnia złożenia z wynikiem pozytywnym egzaminu, o którym mowa w art. 20 ust. 2 pkt 4”. Zaświadczenie ADR wydaje marszałek województwa (art. 23 ust. 3 cytowanej ustawy).

Pytanie 4. Czy dokument potwierdzający uzyskanie kwalifikacji jest rozpoznawalny i uznawalny w danej branży/sektorze (czy certyfikat otrzymał pozytywne rekomendacje od co najmniej 5 pracodawców danej branży/ sektorów lub związku branżowego, zrzeszającego pracodawców danej branży/sektorów)?

Tak.

Informacje

Podstawa prawna dla Podmiotów / kategorii Podmiotów	organ władzy publicznej lub samorządu zawodowego, uprawniony do wydawania dokumentów potwierdzających kwalifikację na podstawie ustawy lub rozporządzenia
Nazwa/Kategoria Podmiotu prowadzącego walidację	Zaświadczenie ADR wydaje marszałek województwa (art. 23 ust. 3 cytowanej ustawy)
Podmiot prowadzący walidację jest zarejestrowany w BUR	Nie
Nazwa/Kategoria Podmiotu certyfikującego	Zaświadczenie ADR wydaje marszałek województwa (art. 23 ust. 3 cytowanej ustawy).
Podmiot certyfikujący jest zarejestrowany w BUR	Nie

Program

1. Wymagania ogólne dotyczące przewozu towarów niebezpiecznych, w tym przepisy prawne, podstawowe definicje, szkolenie osób zaangażowanych w przewóz towarów niebezpiecznych oraz wyłączenia stosowania przepisów Umowy ADR -2
2. Główne rodzaje zagrożeń - podstawy klasyfikacji towarów niebezpiecznych, rozpoznawanie zagrożeń na podstawie nalepek i znaków -2
3. Informacje na temat ochrony środowiska i kontroli przewozu odpadów -1
4. Działania zapobiegawcze i środki bezpieczeństwa właściwe dla różnych rodzajów zagrożeń -1
5. Czynności, które należy podjąć po zaistnieniu wypadku, w szczególności w zakresie pierwszej pomocy, bezpieczeństwa ruchu drogowego, używania sprzętu ochronnego, w tym gaśniczego oraz środków ochrony indywidualnej -1
6. Oznakowania oraz umieszczanie nalepek ostrzegawczych i tablic barwy pomarańczowej -1
7. Odpowiedzialność kierowcy i innych uczestników przewozu towarów niebezpiecznych -2
8. Przeznaczenie i sposób działania wyposażenia technicznego pojazdów, w tym wyposażenia przeciwpożarowego oraz wyposażenia ochronnego (ogólnego i indywidualnego) – wymagania i sposób użycia -2
9. Manipulowanie sztukami przesyłki i ich układanie, załadunek i rozładunek, w tym zakazy ładowania razem różnych towarów niebezpiecznych, ograniczenia przy przewozie z żywnością, środki ostrożności, które powinny być podjęte podczas załadunku i rozładunku towarów niebezpiecznych, oraz mocowanie i zabezpieczanie ładunku, a także wymagania wynikające z obowiązujących norm -2
10. Informacje na temat realizacji transportu kombinowanego -1
11. Ograniczenia przejazdu przez tunele oraz postępowanie kierowcy podczas takiego przejazdu, w szczególności zapobieganie wypadkom, bezpieczeństwo, postępowanie w przypadku pożaru lub innych zagrożeń -1
12. Ochrona towarów niebezpiecznych -1
13. Dokumentacja wymagana przy przewozie towarów niebezpiecznych, w tym zawartość i zasady sporządzania dokumentu przewozowego -1
14. Zachowanie się pojazdów na drodze, z uwzględnieniem przemieszczania się ładunku -1
15. Wymagania dotyczące pojazdów i cystern, w szczególności:
 - pojazdy i ich wymagania techniczne,
 - budowa cystern i ich wyposażenie obsługowe i konstrukcyjne,

-kody cystern,
-rodzaje i terminy badań cystern -7

16. Ogólne wiadomości teoretyczne na temat różnych systemów napełniania i opróżniania cystern -2

17. Dodatkowe przepisy szczególne dotyczące używania pojazdów, w szczególności świadectw dopuszczenia pojazdu ADR, znaków dopuszczenia, oznakowania tablicami barwy pomarańczowej oraz umieszczania nalepek ostrzegawczych -3

Harmonogram

Liczba przedmiotów/zajęć: 0

Przedmiot / temat zajęć	Prowadzący	Data realizacji zajęć	Godzina rozpoczęcia	Godzina zakończenia	Liczba godzin
Brak wyników.					

Cennik

Cennik

Rodzaj ceny	Cena
Koszt przypadający na 1 uczestnika brutto	1 200,00 PLN
Koszt przypadający na 1 uczestnika netto	1 200,00 PLN
Koszt osobogodziny brutto	38,71 PLN
Koszt osobogodziny netto	38,71 PLN
W tym koszt walidacji brutto	0,00 PLN
W tym koszt walidacji netto	0,00 PLN
W tym koszt certyfikowania brutto	0,00 PLN
W tym koszt certyfikowania netto	0,00 PLN

Prowadzący

Liczba prowadzących: 1



Agnieszka Paszyn

Wykszytałcenie wyższe

Doradca ADR

Informacje dodatkowe

Informacje o materiałach dla uczestników usługi

Uczestnicy otrzymują podręcznik "KURS ADR" - Norbert Świderek

Warunki uczestnictwa

ukończone 21 lat życia,

spełnienie wymogów określonych w odrębnych przepisach w stosunku do kierowców przewożących towary niebezpieczne;

spełnienie wymagań, o których mowa w art. 20 ust. 2 Ustawy z dnia 19 sierpnia 2011 r. o przewozie towarów niebezpiecznych (tekst jednolity Dz. U. z 2021 r., poz. 756).

Adres

ul. Muzealna 2

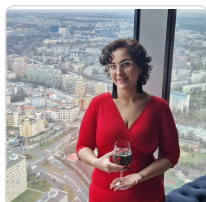
59-220 Legnica

woj. dolnośląskie

Udogodnienia w miejscu realizacji usługi

- Wi-fi
- Laboratorium komputerowe

Kontakt



Diana Jurecka

E-mail d.jurecka@dzd.edu.pl

Telefon (+48) 601 304 929