

ARMEN  
MNATSAKANYAN

## Przedłużanie rzęs metodą 1:1 + 2d5d COMBO - Szkolenie Podstawowe

Numer usługi 2024/09/09/138865/2299494

- Kraków / stacjonarna
- Usługa szkoleniowa
- 19 h
- 27.09.2024 do 29.09.2024

2 800,00 PLN brutto

2 800,00 PLN netto

147,37 PLN brutto/h

147,37 PLN netto/h

## Informacje podstawowe

<b>Kategoria</b>	Styl życia / Uroda
<b>Sposób dofinansowania</b>	wsparcie dla osób indywidualnych wsparcie dla pracodawców i ich pracowników
<b>Grupa docelowa usługi</b>	Szkolenie jest przeznaczone dla osób początkujących, które chcą zacząć swoją przygodę ze stylizacją rzęs. Osoby indywidualne nie będące kosmetyczkami lub osoby prowadzące swoją działalność gospodarczą w zakresie branży beauty chcące poszerzyć swoje portfolio o stylizacje rzęs.
<b>Minimalna liczba uczestników</b>	1
<b>Maksymalna liczba uczestników</b>	3
<b>Data zakończenia rekrutacji</b>	25-09-2024
<b>Forma prowadzenia usługi</b>	stacjonarna
<b>Liczba godzin usługi</b>	19
<b>Podstawa uzyskania wpisu do BUR</b>	Certyfikat systemu zarządzania jakością wg. ISO 9001:2015 (PN-EN ISO 9001:2015) - w zakresie usług szkoleniowych

## Cel

### Cel edukacyjny

Kurs „PRZEDŁUŻANIE RZĘS METODĄ 1:1+2d5d COMBO” przygotowuje do samodzielnego wykonywania usługi, bezpiecznej pracy z okiem oraz rzęsami

## Efekty uczenia się oraz kryteria weryfikacji ich osiągnięcia i Metody walidacji

Efekty uczenia się	Kryteria weryfikacji	Metoda walidacji
<p>Posługuję się wiedzą z zakresu teoretycznego przy stylizacji rzęs z metody 1:1 oraz 2d5d</p> <p>Posługuję się wiedzą dotyczącą stylizacji rzęs metodą 1:1</p>	<p>Definiuje budowę i funkcje oka Rozróżnia szczegółowo fazy wzrostu Charakteryzuje kondycje rzęs naturalnych Kontroluje wymagania sanitarne, higieniczne oraz zasady BHP Wymienia niezbędne produkty do stylizacji rzęs Rozróżnia odpowiednie grubości, skręty oraz długości rzęs Wykorzystuję kompetencję do bezpiecznego zabiegu stylizacji rzęs Rozróżnia wskazania oraz przeciwwskazania do zabiegu</p> <p>Poprawnie trzyma dłoń podczas aplikacji rzęs Stosuję odpowiednią grubość i długość rzęsy syntetycznej do rzęsy naturalnej Wykorzystuję prawidłowe parametry rzęs Określa prawidłowy odstęp od powieki Stosuję odpowiednią ilość kleju Rozpoznaje rzędowość rzęs naturalnych Stosuję kierunkowość rzęs</p>	<p>Wywiad swobodny</p> <p>Wywiad swobodny</p>
<p>Posługuję się wiedzą dotyczącą stylizacji rzęs metodą 2d5d</p>	<p>Poprawnie trzyma dłoń podczas aplikacji rzęs Wyodrębnia prawidłową kępkę Wykorzystuję prawidłowe parametry rzęs Określa prawidłowy odstęp od powieki Stosuję odpowiednią ilość kleju Rozpoznaje rzędowość rzęs naturalnych Stosuję kierunkowość rzęs Wyróżnia nieprawidłowo zrobione kępki Analizuje sklejki Wyróżnia poszczególne metody tworzenia kępek</p>	<p>Wywiad swobodny</p>
<p>Wykonuję stylizacje rzęs 1:1 oraz 2d5d</p>	<p>Przeprowadza wywiad z klientem na podstawie karty klienta Stosuję zasady komunikacji interpersonalnej z klientem Przeprowadza poprawne przygotowanie rzęs do zabiegu Posługuję się produktami niezbędnymi do stylizacji rzęs Ocenia możliwe efekty do uzyskania Rysuję wybrany efekt na płątku Aplikuję rzęsy w odpowiedniej odległości od powieki Posługuję się odpowiednimi kierunkami w trakcie pracy</p>	<p>Obserwacja w warunkach rzeczywistych</p>

# Kwalifikacje

## Kompetencje

Usługa prowadzi do nabycia kompetencji.

### Warunki uznania kompetencji

**Pytanie 1. Czy dokument potwierdzający uzyskanie kompetencji zawiera opis efektów uczenia się?**

Tak

**Pytanie 2. Czy dokument potwierdza, że walidacja została przeprowadzona w oparciu o zdefiniowane w efektach uczenia się kryteria ich weryfikacji?**

Tak

**Pytanie 3. Czy dokument potwierdza zastosowanie rozwiązań zapewniających rozdzielenie procesów kształcenia i szkolenia od walidacji?**

Tak

## Program

Część teoretyczna metoda 1:1

- Wymagania sanitarne oraz BHP przy wykonywaniu bezpiecznej stylizacji rzęs metodą 1:1 oraz 2d5d
- Stanowisko pracy, jego wyposażenie i przygotowanie do zabiegu
- Typy rzęs oraz kryteria ich doboru do zabiegu - parametry rzęs
- Przedstawienie produktów niezbędnych do stylizacji rzęs,
- Omówienie pracy z klejem
- Omówienie anatomii rzęs, budowy, faz wzrostu włosa
- Okoliczności wpływające na aplikacje, które mogą być utrudnieniem
- Wskazania i przeciwwskazania do zabiegu, wywiad z klientem
- Omówienie najczęściej popełnianych błędów w stylizacji rzęs
- Dokładne omówienie dokumentacji zabiegowej oraz pozabiegowej
- Wiedza dotycząca analizy i budowy oka - modelowanie oka za pomocą efektów

Część teoretyczna metoda 2d5d

- Omówienie parametrów rzęs wykorzystywanych w metodzie objętościowej
- Zagłębienie się w prace z grubościami rzęs - dobór odpowiedniej grubości do kondycji rzęs naturalnych
- Omówienie metod tworzenia kępek
- Omówienie prawidłowej pracy z klejem w metodach objętościowych
- Omówienie najczęstszych błędów przy metodach objętościowych

Część praktyczna

- Praca na sucho – dostosowywanie ręki do pracy z pęsetami, klejenie na gąbce
- Praca z główką pomocniczną - nauka odpowiedniej pracy z pęsetami, ćwiczenie w nabieraniu prawidłowej ilości kleju, nauka poprawnej separacji

Dzień II

Część praktyczna na modelce

- Przeprowadzenie wywiadu, wypełnienie karty klienta przez modelkę
- Wspólne omówienie karty klienta
- dobór odpowiedniej stylizacji do kształtu twarzy i budowy oka klientki
- Przygotowanie rzęs naturalnych do aplikacji

- Etapowe wykonanie zabiegu metodą 1:1 przez uczestników szkolenia pod okiem szkoleniowca, technika pracy z pęsetą, technika doklejania rzęs
- Końcowa ocena efektu zabiegowego przez szkoleniowca w odniesieniu do zabiegów wykonanych przez każdego z uczestników szkolenia.

Dzień III

Część praktyczna:

1. Praca na sucho – demonstracja tworzenia kępek, nauka schematu robienia kępki, dostosowywanie dłoni do pracy z kępkami, nabieranie odpowiedniej ilości kleju, klejenie na gąbkę
2. Praca na modelce
  - Przeprowadzenie wywiadu, wypełnienie karty klienta przez modelkę
  - Wspólne omówienie karty klienta
  - dobór odpowiedniej stylizacji do kształtu twarzy i budowy oka klientki
  - Przygotowanie rzęs naturalnych do aplikacji
  - Etapowe wykonanie zabiegu metodą 2d5d przez uczestników szkolenia pod okiem szkoleniowca, technika pracy z pęsetą, technika doklejania kępek
  - Końcowa ocena efektu zabiegowego przez szkoleniowca w odniesieniu do zabiegów wykonanych przez każdego z uczestników szkolenia.

Certyfikat otrzymuję kursant w momencie osiągnięcia głównego celu szkolenia tzn.

- samodzielne przygotowanie stanowiska, wykonanie zabiegu zgodnie z wiedzą nabytą na szkoleniu
- wykonanie poprawanej stylizacji
- pozytywna ocena szkoleniowca

Szkolenie jest adresowane do osób początkujących, które nie mają wiedzy w zakresie kosmologii czy tematyce stylizacji rzęs, a także do osób pracujących w branży beauty chcących poszerzyć swoje portfolio o stylizacje rzęs.

Szkolenie jest przeprowadzane w grupach max. 3osobowych.

Organizator szkolenia zapewnia kompleksowo wyposażoną salę szkoleniową, która umożliwi przeprowadzenie szkolenia w pełnym zakresie. W ramach tego zapewnienia, dostępne są:

- Materiały i akcesoria potrzebne do pracy, wraz z materiałami jednorazowego użytku oraz preparatami niezbędnymi do wykonania zabiegu.
- W pełni wyposażone stanowisko pracy wraz z niezbędnymi urządzeniami dostosowanymi do tematyki szkolenia. Zapewnione są: łóżko kosmetyczne, taboret kosmetyczny, lampa kosmetyczna, stolik kosmetyczny na kółkach i inne niezbędne akcesoria.

Dzięki temu uczestnicy szkolenia mają pełen dostęp do profesjonalnego wyposażenia, co umożliwi im efektywną naukę i praktyczne doskonalenie umiejętności.

Szkoleniowiec nie odpowiada za zorganizowanie modelek do pracy praktycznej.

Szkolenie może się przedłużyć lub trwać krócej w zależności od ilości kursantów, umiejętności a także tempa pracy.

Dostawca usługi zapewnia:

- materiały dydaktyczne w formie multimedialnej.
- zimne, ciepłe napoje, przekąski oraz ciepły posiłek.

Każdy kursant uczęszczający na szkolenie otrzymuje zestaw startowy oraz kod rabatowy na produkty.

## Harmonogram

Liczba przedmiotów/zajęć: 12

Przedmiot / temat zajęć	Prowadzący	Data realizacji zajęć	Godzina rozpoczęcia	Godzina zakończenia	Liczba godzin
<b>1 z 12</b> Omówienie teorii, zasady higieny pracy, omówienie produktów i etapy wykonania stylizacji	Ilona Mnatsakanyan	27-09-2024	09:00	13:00	04:00
<b>2 z 12</b> Przerwa	Ilona Mnatsakanyan	27-09-2024	13:00	13:30	00:30
<b>3 z 12</b> Praktyka na główce, gąbce, techniki pracy z pesetą, separacji, ułożenie dłoni, praca z klejem	Ilona Mnatsakanyan	27-09-2024	13:30	15:00	01:30
<b>4 z 12</b> Przeprowadzenie karty klienta, analiza i przygotowanie modelki do zabiegu	Ilona Mnatsakanyan	28-09-2024	09:00	10:00	01:00
<b>5 z 12</b> Przerwa	Ilona Mnatsakanyan	28-09-2024	10:00	10:30	00:30
<b>6 z 12</b> Praca kursantki na modelce z pomocą instruktora	Ilona Mnatsakanyan	28-09-2024	10:30	14:30	04:00
<b>7 z 12</b> Omówienie pracy	Ilona Mnatsakanyan	28-09-2024	14:30	15:00	00:30
<b>8 z 12</b> Część praktyczna, pokaz tworzenia kępek, tworzenie kępek przez kursantów	Ilona Mnatsakanyan	29-09-2024	09:00	11:00	02:00
<b>9 z 12</b> Przerwa	Ilona Mnatsakanyan	29-09-2024	11:00	11:30	00:30

Przedmiot / temat zajęć	Prowadzący	Data realizacji zajęć	Godzina rozpoczęcia	Godzina zakończenia	Liczba godzin
<b>10 z 12</b> Przeprowadzenie karty klienta, analiza i przygotowanie modelki do zabiegu	Ilona Mnatsakanyan	29-09-2024	11:30	12:00	00:30
<b>11 z 12</b> Praca kursantki na modelce	Ilona Mnatsakanyan	29-09-2024	12:00	15:30	03:30
<b>12 z 12</b> Omówienie pracy, rozdanie certyfikatów	Ilona Mnatsakanyan	29-09-2024	15:30	16:00	00:30

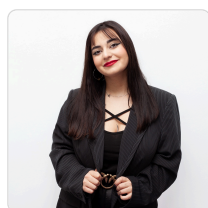
## Cennik

### Cennik

Rodzaj ceny	Cena
Koszt przypadający na 1 uczestnika brutto	2 800,00 PLN
Koszt przypadający na 1 uczestnika netto	2 800,00 PLN
Koszt osobogodziny brutto	147,37 PLN
Koszt osobogodziny netto	147,37 PLN

## Prowadzący

Liczba prowadzących: 1



**1 z 1**

### Ilona Mnatsakanyan

Ilona Mnatsakanyan

Specjalizacja zawodowa i szkoleniowa: Technik usług kosmetycznych, stylistka rzęs, stylistka brwi, linergistka

Stylizacją rzęs zajmuję się od 2016r. Przeszła roczne szkolenie instruktorskie w firmie „Posh Lashes” nabywając tytuł instruktora.

Ukończone szkolenia:

Svetlana Grigoryeva - laminacja/lifting rzęs

Klaudia Kawińska - stylizacja rzęs metoda 1:1, metody objętościowe  
Agata Kaczmarek - stylizacja rzęs metoda 1:1, metody objętościowe  
Martyna Bryzek - stylizacja rzęs metoda 1:1, metody objętościowe  
Paulina Porębska - stylizacja rzęs metoda 1:1, metody objętościowe  
Olga Klucznik - stylizacja rzęs objętościowa, laminacja/lifting rzęs Inlei, Henna pudrowa Nikkmole  
Klaudia Kasuła - stylizacja rzęs, skręty L, L+,M, Kim K  
Dagmara Kamińska - Laminowanie brwi Thuya, Henna pudrowa Browxenna  
Joanna Duda Balcar - PMU brwi i usta  
Barbara Wąs - henna pudrowa Browxenna  
Mariola Mikołajczyk - laminacja/lifting rzęs  
Maks Belokonsky - praca z farbą Bronsun  
Estella Ziółkowska - laminacja/lifting rzęs  
Przeszła także liczne webinary z zakresu stylizacji rzęs oraz brwi  
Około 200 przeszkolonych kursantów

## Informacje dodatkowe

### Informacje o materiałach dla uczestników usługi

1. Na szkoleniu instruktor zapewnia wszystkie produkty do pracy
2. Na miejscu zapewniamy notatnik, długopis, mini zestaw w formie prezentu, rabat na produkty, przekąski, napoje oraz ciepły posiłek
3. Materiały szkoleniowe w formie multimedialnej oraz kartę klienta

### Informacje dodatkowe

Przed zapisem na szkolenie prosimy o kontakt telefoniczny lub mailowy w celu sprawdzenia dostępności wolnych miejsc

W przypadku uzyskania dofinansowania do szkolenia w wysokości min. 70%, koszt szkolenia jest zwolniony z podatku VAT na podstawie par. 3. ust. 1 pkt 14 Rozporządzenie Ministra Finansów z dnia 20.12.2013 r. w sprawie zwolnień od podatku od towarów i usług oraz warunków stosowania tych zwolnień.

W przypadku szkoleń, które nie są dofinansowane na poziomie minimum 70% do ceny netto należy doliczyć 23% podatku VAT.

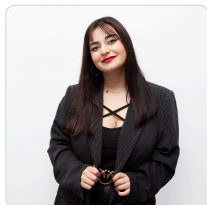
## Adres

ul. Jana Zamoyskiego 73/U2  
30-519 Kraków  
woj. małopolskie

### Udogodnienia w miejscu realizacji usługi

- Klimatyzacja
- Wi-fi

# Kontakt



**Ilona Mnatsakanyan**

**E-mail** [szkoleniabymeri@gmail.com](mailto:szkoleniabymeri@gmail.com)

**Telefon** (+48) 798 688 680