



Kurs Moderatora Design Thinking w Poznaniu - Design Thinking Institute

Numer usługi 2024/09/06/10998/2296534

4 428,00 PLN brutto

3 600,00 PLN netto

201,27 PLN brutto/h

163,64 PLN netto/h

Design Thinking
Institute Iwona
Gasińska-
Mulczyńska



📍 Poznań / mieszana (stacjonarna połączona z usługą zdalną w czasie rzeczywistym)

📄 Usługa szkoleniowa

🕒 22 h

📅 02.04.2025 do 04.04.2025

Informacje podstawowe

Kategoria	Biznes / Zarządzanie przedsiębiorstwem
Sposób dofinansowania	wsparcie dla pracodawców i ich pracowników
Grupa docelowa usługi	<p>Kurs Moderatora Design Thinking DTI skierowany jest do wszystkich osób zainteresowanych zdobyciem nowych kompetencji z zakresu design thinking. W szczególności do:</p> <ul style="list-style-type: none">• pracowników działu marketingu, sprzedaży, HR, rozwoju, UX, IT• trenerów i edukatorów• konsultantów biznesowych,• pracowników agencji kreatywnych• właścicieli firm• pracowników organizacji NGO
Minimalna liczba uczestników	10
Maksymalna liczba uczestników	15
Data zakończenia rekrutacji	01-04-2025
Forma prowadzenia usługi	mieszana (stacjonarna połączona z usługą zdalną w czasie rzeczywistym)
Liczba godzin usługi	22
Podstawa uzyskania wpisu do BUR	Znak Jakości TGLS Quality Alliance

Cel

Cel edukacyjny

Uczestnik zostaje przygotowany do praktycznego zastosowania metody design thinking w pracy: w biznesie, edukacji czy organizacji pozarządowej. Usługa przygotowuje do uzgodnienia celów projektu, zrozumienia problemu w zespole i z klientem, do dobierania efektywnego zespołu projektowego, do badania zgodnie z wytycznymi metody, do przygotowania wartościowego scenariusza badań, do pomocy zespołowi w wybraniu insighty i zdefiniowania inspirujących potrzeb.

Efekty uczenia się oraz kryteria weryfikacji ich osiągnięcia i Metody walidacji

Efekty uczenia się	Kryteria weryfikacji	Metoda walidacji
charakteryzuje metodę i narzędzia stosowane w design thinking	Potrafi wymienić etapy metody design thinking w odpowiedniej kolejności .	Test teoretyczny
	Potrafi przypisać do etapów odpowiednie narzędzia.	Test teoretyczny
	Rozumie i zna cel proponowanych technik pracy.	Test teoretyczny
Samodzielnie organizuje i moderuje warsztaty i procesy design thinking	Prowadzi zespół przez proces design thinking	Prezentacja
	Facilituje ćwiczenia zespołowe	Prezentacja
	Potrafi samodzielnie przygotować oraz przeprowadzić wywiad pogłębiony.	Prezentacja
Wykorzystuje biznesowo metodę design thinking	Określa cel projektów design thinking z wykorzystaniem odpowiednich narzędzi.	Test teoretyczny
	Rozróżnia warsztaty i procesy w projektach design thinking.	Test teoretyczny
	Zna rolę moderatora w procesach biznesowych wykorzystujących design thinking.	Test teoretyczny
	Wie jak badać potrzeby klientów oraz planuje działania w oparciu o ich potrzeby.	Test teoretyczny
Współpracuje w zespole projektowym	Pracuje zespołowo podczas ćwiczeń praktycznych, wspólnie wypracowując rozwiązania, z uwzględnieniem wszystkich członków zespołu.	Prezentacja

Kwalifikacje

Kompetencje

Usługa prowadzi do nabycia kompetencji.

Warunki uznania kompetencji

Pytanie 1. Czy dokument potwierdzający uzyskanie kompetencji zawiera opis efektów uczenia się?

Tak, zaświadczenie potwierdzające uzyskanie kompetencji zawiera opis efektów uczenia się.

Pytanie 2. Czy dokument potwierdza, że walidacja została przeprowadzona w oparciu o zdefiniowane w efektach uczenia się kryteria ich weryfikacji?

Tak, zaświadczenie potwierdza, że walidacja została przeprowadzona w oparciu o zdefiniowane w efektach uczenia się kryteria ich weryfikacji.

Pytanie 3. Czy dokument potwierdza zastosowanie rozwiązań zapewniających rozdzielanie procesów kształcenia i szkolenia od walidacji?

Tak, zaświadczenie potwierdza zastosowanie rozwiązań zapewniających rozdzielanie procesów kształcenia i szkolenia od walidacji.

Program

Kurs Moderators Design Thinking to duża dawka wiedzy podana w przystępny i ciekawy sposób.

Zajęcia prowadzone są przez doświadczonych praktyków z Design Thinking Institute, którzy nie tylko przełożą swoją wiedzę, ale również pobudzą kreatywne myślenie. Dzięki Kursowi uczestnicy zyskają kompetencje do prowadzenia procesów metodą design thinking oraz wejdą na wyższy poziom rozwoju zarządzania zarówno zmianą w przedsiębiorstwie jak i produktem/usługą.

Myślenie projektowe (design thinking) to zwinny (agile), iteracyjny proces projektowania i innowacji, który koncentruje się na pragnieniach i potrzebach użytkowników. Stara się je odczytać i wyprzedzić, aby zaspokoić nawet nieuświadomione jeszcze potrzeby. Umożliwia to firmie dostosowanie się do zmian zachodzących w branży, rozwoju technologii, a w konsekwencji wygraną z konkurencją. W miarę pojawiania się nowych technologii, design thinking staje się ważnym sposobem przekształcania tych technologii w przyjazne dla użytkownika usługi i produkty.

Design thinking uwzględni szybkie zmiany technologiczne, zachowując pozytywne nastawienie wobec absolutnie każdej możliwości. Takie podejście będzie zyskiwało na znaczeniu, ponieważ firmy bezustannie poszukują coraz bardziej efektywnych, twórczych i nieszablonowych sposobów wykorzystania nowych technologii. Design thinking to bez wątpienia kompetencja przyszłości. Design thinking można stosować nie tylko do projektowania produktów, ale też jest użyteczne w planowaniu strategicznym jak np. zarządzanie zmianą, relacjami, komunikacją itd. Metoda ta jest wykorzystywana bardzo często przez projektantów stron internetowych, UX designerów oraz w szeroko pojętej branży IT.

Przed rozpoczęciem kursu każdy uczestnik przechodzi przez udostępniony przez Design Thinking Institute bezpłatny materiał e-learningowy: Design Thinking Start, który obejmuje 120 minut materiału video i czas na pracę własną.

Po realizacji kursu każdemu uczestnikowi przysługuje DODATKOWE DARMOWE 60 minut konsultacji merytorycznej on-line, prowadzonej przez eksperta Design Thinking Institute.

Więcej szczegółowych informacji znajduje się bezpośrednio na stronie organizatora:

<https://www.dt-institute.pl/oferta/kurs/12-wlacz-kreatywnosc-praktyczny-trening-moderatora-design-thinking>

Harmonogram

Liczba przedmiotów/zajęć: 24

Przedmiot / temat zajęć	Prowadzący	Data realizacji zajęć	Godzina rozpoczęcia	Godzina zakończenia	Liczba godzin	Forma stacjonarna
1 z 24 Jak budować zrozumienie problemu w zespole i z klientem?	SARA KAPELA	02-04-2025	09:00	10:30	01:30	Tak
2 z 24 Przerwa	SARA KAPELA	02-04-2025	10:30	10:40	00:10	Tak
3 z 24 Jak dobierać efektywny zespół projektowy?	SARA KAPELA	02-04-2025	10:40	12:20	01:40	Tak
4 z 24 Kogo badać zgodnie z wytycznymi metody na etapie empatii?	SARA KAPELA	02-04-2025	12:20	13:00	00:40	Tak
5 z 24 Przerwa	SARA KAPELA	02-04-2025	13:00	13:40	00:40	Tak
6 z 24 Jak przygotować wartościowy scenariusz badań?	SARA KAPELA	02-04-2025	13:40	14:20	00:40	Tak
7 z 24 Jak przeprowadzić empatyczne wywiady w zespole? część I	SARA KAPELA	02-04-2025	14:20	15:00	00:40	Tak
8 z 24 Przerwa	SARA KAPELA	02-04-2025	15:00	15:15	00:15	Tak

Przedmiot / temat zajęć	Prowadzący	Data realizacji zajęć	Godzina rozpoczęcia	Godzina zakończenia	Liczba godzin	Forma stacjonarna
9 z 24 Jak przeprowadzić empatyczne wywiady w zespole? część II	SARA KAPELA	02-04-2025	15:15	16:00	00:45	Tak
10 z 24 Jak pomóc zespołowi wybrać insighty i zdefiniować inspirujące klastry potrzeb?	SARA KAPELA	03-04-2025	09:00	10:30	01:30	Tak
11 z 24 Przerwa	SARA KAPELA	03-04-2025	10:30	10:40	00:10	Tak
12 z 24 Jak przejść od klastrów potrzeb do definicji efektywnych wyzwań projektowych z uwzględnieniem celów projektu?	SARA KAPELA	03-04-2025	10:40	13:00	02:20	Tak
13 z 24 Przerwa	SARA KAPELA	03-04-2025	13:00	13:40	00:40	Tak
14 z 24 Jak wspomagać zespół na etapie generowania pomysłów? Jak dobrać techniki kreatywne do tematu projektu?	SARA KAPELA	03-04-2025	13:40	15:00	01:20	Tak
15 z 24 Przerwa	SARA KAPELA	03-04-2025	15:00	15:15	00:15	Tak

Przedmiot / temat zajęć	Prowadzący	Data realizacji zajęć	Godzina rozpoczęcia	Godzina zakończenia	Liczba godzin	Forma stacjonarna
16 z 24 Jak przeprowadzić sprawną, zespołową selekcję pomysłów pasujących do celów projektów?	SARA KAPELA	03-04-2025	15:15	16:00	00:45	Tak
17 z 24 Jak pomóc zespołowi rozwijać pomysły poprzez prototypowanie i testowanie?	SARA KAPELA	04-04-2025	09:00	10:30	01:30	Tak
18 z 24 Przerwa	SARA KAPELA	04-04-2025	10:30	10:40	00:10	Tak
19 z 24 Jak opracować z zespołem wartościowe hipotezy badawcze?	SARA KAPELA	04-04-2025	10:40	12:30	01:50	Tak
20 z 24 Przerwa	SARA KAPELA	04-04-2025	12:30	13:00	00:30	Tak
21 z 24 Jak dodatkowymi sposobami angażować zespół do działania?	SARA KAPELA	04-04-2025	13:00	15:00	02:00	Tak
22 z 24 Przerwa	SARA KAPELA	04-04-2025	15:00	15:15	00:15	Tak
23 z 24 Podsumowanie kursu	SARA KAPELA	04-04-2025	15:15	16:00	00:45	Tak
24 z 24 Walidacja	-	04-04-2025	16:00	17:00	01:00	Nie

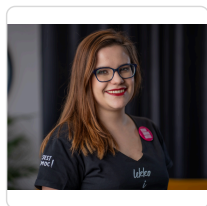
Cennik

Cennik

Rodzaj ceny	Cena
Koszt przypadający na 1 uczestnika brutto	4 428,00 PLN
Koszt przypadający na 1 uczestnika netto	3 600,00 PLN
Koszt osobogodziny brutto	201,27 PLN
Koszt osobogodziny netto	163,64 PLN

Prowadzący

Liczba prowadzących: 1



1 z 1

SARA KAPELA

Od 10 lat projektuje usługi, procesy design thinking i facylituje warsztaty. Wykorzystuje metody projektowe, aby wspierać innowacyjne i strategiczne procesy dla klientów z dziesiątek branż oraz administracji publicznej.

Doświadczenie zdobywała realizując projekty m.in.: PwC, IKEA, Orange, Otomoto, Vorwerk, Metlife, Tauron, Swiss Krono, Sokołów oraz administracji publicznej odpowiadając za realizację merytoryczną programów dla ponad 50 samorządów z Polski w programach GovLab i GovTech Inno_Lab. Posiada doświadczenie merytoryczne oraz szkoleniowe od roku 2014 do 2024.

Informacje dodatkowe

Informacje o materiałach dla uczestników usługi

W ramach kursu uczestnicy otrzymują:

- nieograniczony dostęp do kursu Design Thinking Start (w formie e-learningu)
- samouczek design thinking (w formie drukowanej broszury)
- pakiet opisanych case studies omawianych podczas szkolenia oraz pozostałe materiały (w formie plików .pdf)

Warunki uczestnictwa

Niezbędnym warunkiem uczestnictwa w szkoleniach dofinansowanych z funduszy europejskich jest założenie konta w Bazie Usług Rozwojowych, zapis na szkolenie za pośrednictwem Bazy oraz spełnienie warunków przedstawionych przez danego Operatora, dysponenta funduszy publicznych, do którego składają Państwo dokumenty o dofinansowanie do usługi rozwojowej.

Informacje dodatkowe

Podatek VAT - usługa szkoleniowa jest zwolniona z podatku VAT w przypadku, kiedy dofinansowanie wynosi co najmniej 70%. W innej sytuacji do ceny netto doliczany jest podatek VAT w wysokości 23%.

Podstawa do zwolnienia z VAT : §3 ust. 1 pkt. 14 rozporządzenia Ministra Finansów z dnia 20.12.2013 r. w sprawie zwolnień od podatku od towarów i usług oraz szczegółowych warunków stosowania tych zwolnień (Dz.U. z 2018 r., poz. 701). Wymagane oświadczenie przedsiębiorstwa.

Walidacja przebiega w formie zdalnej pomiędzy walidatorem a uczestnikiem zgodnie z wybranymi metodami walidacji - termin walidacji może ulec zmianie.

Warunki techniczne

Wymagania ogólne realizacji kursu w formie zdalnej:

- Komputer stacjonarny lub notebook z przeglądarką internetową z obsługą HTML 5.
- Monitor o rozdzielczości FullHD.
- Szerokopasmowy dostęp do Internetu o przepustowości co najmniej 25/5 (download/upload) Mb/s.

Adres

ul. Serafitek 4
61-144 Poznań
woj. wielkopolskie

Focus Hotel, ul. Serafitek 4, Poznań

Udogodnienia w miejscu realizacji usługi

- Klimatyzacja
- Wi-fi

Kontakt



Hanna Walkowiak-Barańska

E-mail finansowanie@dt-institute.pl

Telefon (+48) 782 032 370