



Szkoła Męskiego  
stylu Agnieszka  
Świąt-Kamińska

Brak ocen dla tego dostawcy

## Metodyka pracy z niepełnosprawnymi

Numer usługi 2024/09/03/20306/2292030

📍 Warszawa / mieszana (stacjonarna połączona z usługą zdalną)

🏠 Usługa szkoleniowa

🕒 8 h

📅 14.11.2024 do 14.11.2024

900,00 PLN brutto

731,71 PLN netto

112,50 PLN brutto/h

91,46 PLN netto/h

## Informacje podstawowe

|  |  |
|--|--|
| <b>Kategoria</b>                       | Zdrowie i medycyna / Psychologia i rozwój osobisty                             |
| <b>Sposób dofinansowania</b>           | wsparcie dla osób indywidualnych<br>wsparcie dla pracodawców i ich pracowników |
| <b>Grupa docelowa usługi</b>           | od 2 do 30   |
| <b>Minimalna liczba uczestników</b>    | 2  |
| <b>Maksymalna liczba uczestników</b>   | 30   |
| <b>Forma prowadzenia usługi</b>        | mieszana (stacjonarna połączona z usługą zdalną)                               |
| <b>Liczba godzin usługi</b>            | 8  |
| <b>Podstawa uzyskania wpisu do BUR</b> | Certyfikat VCC Akademia Edukacyjna   |

## Cel

### Cel edukacyjny

Zdobycie certyfikatu

### Efekty uczenia się oraz kryteria weryfikacji ich osiągnięcia i Metody walidacji

|  |                      |                  |
|--|----------------------|------------------|
| Efekty uczenia się                                   | Kryteria weryfikacji | Metoda walidacji |
| zasób wiedzy, umiejętności i kompetencji społecznych | punktacja            | Test teoretyczny |

# Kwalifikacje

## Kompetencje

Usługa prowadzi do nabycia kompetencji.

### Warunki uznania kompetencji

Pytanie 1. Czy dokument potwierdzający uzyskanie kompetencji zawiera opis efektów uczenia się?

Tak

Pytanie 2. Czy dokument potwierdza, że walidacja została przeprowadzona w oparciu o zdefiniowane w efektach uczenia się kryteria ich weryfikacji?

Tak

Pytanie 3. Czy dokument potwierdza zastosowanie rozwiązań zapewniających rozdzielenie procesów kształcenia i szkolenia od walidacji?

Tak

# Program

Harmonogram

Godziny 8-16

## 1. Niepełnosprawność intelektualna – charakterystyka

### 2. Szczególne potrzeby osób niepełnosprawnych

- a) Potrzeba bezpieczeństwa,
- b) Potrzeba doznawania opieki
- c) Potrzeba porozumienia z otoczeniem
- d) Potrzeba poczucia własnej wartości

### 3. Czym są i jaki cel mają zachowania trudne

- a) Jak radzić sobie z zachowaniami trudnymi u osób niepełnosprawnych intelektualnie?
- b) Sposoby reagowania w przypadku samookaleczania
- c) Sposoby reagowania w przypadku agresji oraz zachowań destrukcyjnych

## 1. Niepełnosprawność intelektualna – charakterystyka

### 2. Szczególne potrzeby osób niepełnosprawnych

- a) Potrzeba bezpieczeństwa,
- b) Potrzeba doznawania opieki

- c) Potrzeba porozumienia z otoczeniem
- d) Potrzeba poczucia własnej wartości

### 3. Czym są i jaki cel mają zachowania trudne

- a) Jak radzić sobie z zachowaniami trudnymi u osób niepełnosprawnych intelektualnie?
- b) Sposoby reagowania w przypadku samookaleczania
- c) Sposoby reagowania w przypadku agresji oraz zachowań destrukcyjnych

### 4. Praca jako forma rehabilitacji społecznej

- a) Wykorzystywanie mocnych stron osób niepełnosprawnych intelektualnie w pracy zawodowej
- b) Praca w opinii osób niepełnosprawnych
- c) Korzyści społeczne płynące z zatrudniania osób niepełnosprawnych

### 5. Alternatywne i wspomagające metody usprawniające funkcjonowanie osób niepełnosprawnych

- a) Stymulacja polisensoryczna
- b) Metoda F. AFFolter
- c) Hipoterapia
- d) Dogoterapia
- e) Arteterapia

## Harmonogram

Liczba przedmiotów/zajęć: 0

| Przedmiot / temat zajęć | Prowadzący | Data realizacji zajęć | Godzina rozpoczęcia | Godzina zakończenia | Liczba godzin |
|-------------------------|------------|-----------------------|---------------------|---------------------|---------------|
| Brak wyników.           |            |                       |                     |                     |               |

## Cennik

### Cennik

| Rodzaj ceny                               | Cena       |
|---|------------|
| Koszt przypadający na 1 uczestnika brutto | 900,00 PLN |
| Koszt przypadający na 1 uczestnika netto  | 731,71 PLN |
| Koszt osobogodziny brutto                 | 112,50 PLN |
| Koszt osobogodziny netto                  | 91,46 PLN  |

# Prowadzący

Liczba prowadzących: 0

Brak wyników.

## Informacje dodatkowe

### Informacje o materiałach dla uczestników usługi

notes, zeszyt ćwiczeń, teczka ofertowa i długopis

skrypt

## Warunki techniczne

Sprawny sprzęt komputerowy , płynny dostęp do internetu

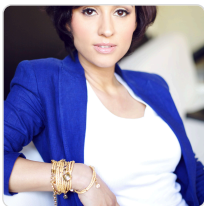
## Adres

Warszawa

Warszawa

woj. mazowieckie

## Kontakt



**Agnieszka Świst-Kamińska**

**E-mail** [office@szkolameskiegostylu.pl](mailto:office@szkolameskiegostylu.pl)

**Telefon** (+48) 513 125 202