



Szkoła Męskiego  
stylu Agnieszka  
Świst-Kamińska

Brak ocen dla tego dostawcy

## ASERTYWNA KOMUNIKACJA

Numer usługi 2024/09/03/20306/2291273

📍 Warszawa / mieszana (stacjonarna połączona z usługą zdalną)

🏠 Usługa szkoleniowa

🕒 8 h

📅 03.10.2024 do 03.10.2024

900,00 PLN brutto

731,71 PLN netto

112,50 PLN brutto/h

91,46 PLN netto/h

## Informacje podstawowe

<b>Kategoria</b>	Biznes / Zarządzanie zasobami ludzkimi
<b>Sposób dofinansowania</b>	wsparcie dla osób indywidualnych wsparcie dla pracodawców i ich pracowników
<b>Grupa docelowa usługi</b>	od 1 do 30 osób
<b>Minimalna liczba uczestników</b>	1
<b>Maksymalna liczba uczestników</b>	30
<b>Data zakończenia rekrutacji</b>	02-10-2024
<b>Forma prowadzenia usługi</b>	mieszana (stacjonarna połączona z usługą zdalną)
<b>Liczba godzin usługi</b>	8
<b>Podstawa uzyskania wpisu do BUR</b>	Certyfikat systemu zarządzania jakością wg. ISO 9001:2015 (PN-EN ISO 9001:2015) - w zakresie usług szkoleniowych

## Cel

### Cel edukacyjny

Certyfikat - Umiejętność komunikacji w asertywny sposób

### Efekty uczenia się oraz kryteria weryfikacji ich osiągnięcia i Metody walidacji

Efekty uczenia się	Kryteria weryfikacji	Metoda walidacji
zasób wiedzy, umiejętności i kompetencji społecznych	punktacja	Obserwacja w warunkach rzeczywistych
		Wywiad swobodny

# Kwalifikacje

## Kompetencje

Usługa prowadzi do nabycia kompetencji.

### Warunki uznania kompetencji

Pytanie 1. Czy dokument potwierdzający uzyskanie kompetencji zawiera opis efektów uczenia się?

tak

Pytanie 2. Czy dokument potwierdza, że walidacja została przeprowadzona w oparciu o zdefiniowane w efektach uczenia się kryteria ich weryfikacji?

tak

Pytanie 3. Czy dokument potwierdza zastosowanie rozwiązań zapewniających rozdzielenie procesów kształcenia i szkolenia od walidacji?

tak

# Program

## 1. Wprowadzenie do asertywności

- a) Definicja asertywności i porównanie z innymi stylami komunikacji (agresywny, bierny, manipulacyjny)
- b) Rozpoznawanie różnic między zachowaniami asertywnymi a innymi stylami komunikacji

## 2) Budowanie umiejętności asertywnego komunikowania się

- a) Wyrażanie swoich potrzeb i opinii w sposób asertywny
- b) Praktykowanie asertywnego komunikowania się w różnych sytuacjach

## 3) Radzenie sobie z trudnymi sytuacjami i krytyką

- a) Techniki radzenia sobie z krytyką i konfliktami asertywnie

## 4) Rozwijanie pewności siebie i samooceny

## 5) Praktyczne zastosowanie asertywności w życiu codziennym

# Harmonogram

Liczba przedmiotów/zajęć: 2

Przedmiot / temat zajęć	Prowadzący	Data realizacji zajęć	Godzina rozpoczęcia	Godzina zakończenia	Liczba godzin
<span>1 z 2</span> ASERTYWNA KOMUNIKACJA	Agnieszka Świst-Kamińska	03-10-2024	09:00	16:00	07:00
<span>2 z 2</span> walidacja	-	03-10-2024	16:30	17:00	00:30

## Cennik

### Cennik

Rodzaj ceny	Cena
Koszt przypadający na 1 uczestnika brutto	900,00 PLN
Koszt przypadający na 1 uczestnika netto	731,71 PLN
Koszt osobogodziny brutto	112,50 PLN
Koszt osobogodziny netto	91,46 PLN

## Prowadzący

Liczba prowadzących: 1



1 z 1

### Agnieszka Świst- Kamińska

mgr Pedagogiki, z wieloletnim doświadczeniem w prowadzeniu szkoleń, na codzień pracuje jako coach i pedagog z osobami z niepełnosprawnością jak i klientem indywidualnym. Szkolenia grupowe prowadzi od 10 lat

## Informacje dodatkowe

### Informacje o materiałach dla uczestników usługi

skryp ze szkolenia

notes, zeszyt ćwiczeń, długopis.

# Warunki techniczne

Sprawny sprzęt komputerowy , płynny dostęp do internetu

## Adres

Warszawa 175

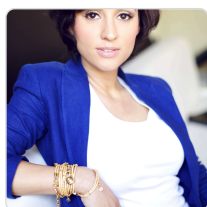
01-470 Warszawa

woj. mazowieckie

## Udogodnienia w miejscu realizacji usługi

- Wi-fi
- dostęp do przerwy kawowej

## Kontakt



**Agnieszka Świst-Kamińska**

**E-mail** [office@szkolameskiegostylu.pl](mailto:office@szkolameskiegostylu.pl)

**Telefon** (+48) 513 125 202