



WBS WOMEN  
BUSINESS  
SOLUTIONS Anita  
Cyglicka



## SZKOLENIE: SOCIAL MEDIA- KOMUNIKACJA, MARKETING I SPRZEDAŻ. KOMPETENCJE CYFROWE

Numer usługi 2024/09/02/154081/2289980

📍 Iława / stacjonarna  
🏠 Usługa szkoleniowa  
🕒 16 h  
📅 05.12.2024 do 06.12.2024

2 400,00 PLN brutto  
2 400,00 PLN netto  
150,00 PLN brutto/h  
150,00 PLN netto/h

## Informacje podstawowe

<b>Kategoria</b>	Biznes / Marketing
<b>Sposób dofinansowania</b>	wsparcie dla osób indywidualnych wsparcie dla pracodawców i ich pracowników
<b>Grupa docelowa usługi</b>	Szkolenie jest przeznaczone dla właścicieli firm, ich pracowników osób prywatnych, które chcą nauczyć się promować firmę/ markę w social media oraz osób indywidualnych, które chcą zdobyć nowe umiejętności w zakresie social mediów.
<b>Minimalna liczba uczestników</b>	1
<b>Maksymalna liczba uczestników</b>	8
<b>Data zakończenia rekrutacji</b>	04-12-2024
<b>Forma prowadzenia usługi</b>	stacjonarna
<b>Liczba godzin usługi</b>	16
<b>Podstawa uzyskania wpisu do BUR</b>	Certyfikat ISO 21001: 2018 Organizacje edukacyjne – „Systemy zarządzania dla organizacji edukacyjnych – wymagania ze wskazówkami dotyczącymi użytkownika”

## Cel

### Cel edukacyjny

SZKOLENIE: SOCIAL MEDIA- KOMUNIKACJA, MARKETING I SPRZEDAŻ. KOMPETENCJE CYFROWE, przygotowuje do prowadzenia social mediów w firmie. Uczestnik po szkoleniu buduje wizerunek marki, sprzedaje w sieci za pomocą narzędzi marketingowych, wykorzystuje komunikatory w kontakcie z klientami, tworzy reklamy, tworzy rolki i nagrania.

## Efekty uczenia się oraz kryteria weryfikacji ich osiągnięcia i Metody walidacji

Efekty uczenia się	Kryteria weryfikacji	Metoda walidacji
dysponuje wiedzą o mediach społecznościowych niezbędną do efektywnej sprzedaży, marketingu i komunikacji	<ul style="list-style-type: none"> <li>- charakteryzuje social media</li> <li>- omawia rodzaje aktywności w mediach i trendy</li> <li>- analizuje różnice</li> </ul>	Test teoretyczny
rozumie zasady działania w social mediach	<ul style="list-style-type: none"> <li>- charakteryzuje działania w zakresie zasięgów</li> <li>- określa i realizuje zasady bezpieczeństwa</li> <li>- obsługuje wybrane narzędzia</li> </ul>	Test teoretyczny
wykorzystuje wiedzę w zakresie doboru działań, odbiorców i treści	<ul style="list-style-type: none"> <li>- omawia zasady doboru działań, odbiorców i treści</li> <li>- analizuje działania skierowane do różnych odbiorców</li> <li>- tworzy krótkie treści</li> </ul>	Test teoretyczny
wykorzystuje wiedzę w zakresie tworzenia strategii komunikacji marki w social media.	<ul style="list-style-type: none"> <li>- omawia rodzaje contentu</li> <li>- charakteryzuje Canwę jako narzędzie tworzenia treści na social media</li> <li>- tworzy krótkie treści</li> </ul>	Test teoretyczny

## Kwalifikacje

### Kompetencje

Usługa prowadzi do nabycia kompetencji.

### Warunki uznania kompetencji

**Pytanie 1. Czy dokument potwierdzający uzyskanie kompetencji zawiera opis efektów uczenia się?**

Dokument potwierdzający ukończenie usługi rozwojowej zawiera opis efektów uczenia się.

**Pytanie 2. Czy dokument potwierdza, że walidacja została przeprowadzona w oparciu o zdefiniowane w efektach uczenia się kryteria ich weryfikacji?**

Dokument będzie zawierał opis, że walidacja została przeprowadzona w oparciu o zdefiniowane w efektach uczenia się kryteria ich weryfikacji.

**Pytanie 3. Czy dokument potwierdza zastosowanie rozwiązań zapewniających rozdzielenie procesów kształcenia i szkolenia od walidacji?**

Dokument potwierdza zastosowanie zapewniających rozdzielenie procesów kształcenia i szkolenia od walidacji.

# Program

Ramowy program usługi Program realizowany jest w 16 godzinach dydaktycznych (teoretycznych oraz warsztatowych) obejmuje:

Moduł 1 – przegląd wybranych mediów społecznościowych

Aktualne trendy. Rodzaje aktywności w mediach społecznościowych.

Moduł 2 – Podstawy działań w social mediach

Zasięg organiczny, nieorganiczny i hasztagi. Bezpieczeństwo w mediach społecznościowych.

Moduł 3 Analiza doboru działań, odbiorców i treści.

Zachowania klienta. Co decyduje o wyborze medium. Jak i gdzie szukać klienta? Dobór contentu w danym medium społecznościowym. Działania wizerunkowe i sprzedażowe.

Moduł 4 Podstawy strategii komunikacji marki w social media.

Rodzaje contentu. Treści pisane, wideo, grafika. Canva jako narzędzie tworzenia treści i grafik na social media, na Instagram, You Tube, Tik Tok, LinkedIn.

Moduł 5 Analiza własnej marki i sposobu dotychczasowych działań.

Do jakich osób należy dotrzeć? Jak przekonać klienta. Budowanie zaangażowania klienta.

Walidacja

Szkolenie jest przeznaczone dla właścicieli firm, pracodawców i pracowników oraz osób indywidualnych zainteresowanych tematyką social media. Godzina zajęć jest równoznaczna z godziną dydaktyczną tj. 45 min., w trakcie jednego dnia szkoleniowego zajęć przewidziano dwie przerwy po 15 min. W przypadku wystąpienia dodatkowych przerw czas trwania szkolenia zostanie wydłużony o czas dodatkowych przerw. W przypadku konieczności zrobienia wcześniejszej przerwy czas przerwy głównej zostanie skrócony o czas trwania wcześniejszej przerwy. Przewidziane przerwy nie są wliczone w czas usługi. Usługa jest realizowana stacjonarnie.

## Harmonogram

Liczba przedmiotów/zajęć: 6

Przedmiot / temat zajęć	Prowadzący	Data realizacji zajęć	Godzina rozpoczęcia	Godzina zakończenia	Liczba godzin
<b>1 z 6</b> Przegląd wybranych mediów społecznościowych	Tomasz Bigus	05-12-2024	09:00	12:00	03:00
<b>2 z 6</b> Moduł 2 Podstawy działań w social mediach	Tomasz Bigus	05-12-2024	12:15	13:45	01:30
<b>3 z 6</b> Moduł 3 Analiza doboru działań, odbiorców i treści.	Tomasz Bigus	05-12-2024	14:00	15:30	01:30

Przedmiot / temat zajęć	Prowadzący	Data realizacji zajęć	Godzina rozpoczęcia	Godzina zakończenia	Liczba godzin
<b>4 z 6</b> Moduł 4 Podstawy strategii komunikacji marki w social media.	Tomasz Bigus	06-12-2024	09:00	12:00	03:00
<b>5 z 6</b> Moduł 5 Analiza własnej marki i sposobu dotychczasowych działań.	Tomasz Bigus	06-12-2024	12:15	15:00	02:45
<b>6 z 6</b> Walidacja	-	06-12-2024	15:15	15:30	00:15

## Cennik

### Cennik

Rodzaj ceny	Cena
Koszt przypadający na 1 uczestnika brutto	2 400,00 PLN
Koszt przypadający na 1 uczestnika netto	2 400,00 PLN
Koszt osobogodziny brutto	150,00 PLN
Koszt osobogodziny netto	150,00 PLN

## Prowadzący

Liczba prowadzących: 1



**1 z 1**

### Tomasz Bigus

Tomasz Bigus – Grafik, Projektant, Programista AI i Pasjonat Nowych Technologii  
Z ponad 20-letnim doświadczeniem w projektowaniu graficznym oraz nowoczesnych technologiach, Tomasz Bigus jest ekspertem w tworzeniu innowacyjnych rozwiązań graficznych i cyfrowych. Od początku swojej kariery zawodowej wprowadzał nowoczesne technologie do projektowania wydawnictw drukowanych, co pozwoliło mu rozszerzyć swoje umiejętności na obszary projektowania UI z naciskiem na UX oraz wdrażanie rozwiązań do mediów społecznościowych, takich jak Facebook, Instagram i LinkedIn. Pełnił rolę konsultanta w dziale Badań Siemens, gdzie zajmował się dostosowaniem materiałów cyfrowych dla osób niepełnosprawnych. Jest twórcą i realizatorem wielu kampanii reklamowych i społecznych na terenie Europy i USA, pracując dla

wiodących firm i federacji z branży Smart City, motorsportu, elektromobilności i nowych technologii. Doświadczenie w budowaniu wizerunku w mediach społecznościowych jest wykorzystywane w licznych projektach współfinansowanych przez KE. Jako trener, dzieli się swoją wiedzą i praktycznymi umiejętnościami, pomagając firmom i indywidualnym klientom w efektywnym zarządzaniu ich obecnością online. W latach 2019-2024 przeprowadził co najmniej 120h szkoleniowych z zakresu mediów społecznościowych, budowania brandów i wizerunku w sieci m.in. dla branży elektromobilności i nowych technologii.

## Informacje dodatkowe

### Informacje o materiałach dla uczestników usługi

1. Szkolenie nie wymaga wstępnego przygotowania.
2. Godzina zajęć jest równoznaczna z godziną dydaktyczną tj. 45 min., w trakcie jednego dnia szkoleniowego zajęć przewidziano dwie 15-minutowe przerwy.
3. Po zakończonym szkoleniu uczestnik otrzymuje zaświadczenie o zakończeniu szkolenia.
4. Dostawca usługi zapewnia materiały szkoleniowe.

### Warunki uczestnictwa

Chętny do udziału w szkoleniu :

1. Przesyła zgłoszenie na mail [info@wbs.net.pl](mailto:info@wbs.net.pl)
2. Wypełnia potrzebną dokumentację u wybranego Operatora
3. Po otrzymaniu decyzji o refundacji oraz podpisaniu umów z Operatorem i firmą szkoleniową otrzymuje ID wsparcia i zapisuje się na szkolenie w BUR
4. Wpłaca zaliczkę za szkolenie, odbywa szkolenie, wypełnia dokumentację szkoleniową oraz ankietę w BUR.
5. Rozlicza się za szkolenie oraz przygotowuje dokumentację rozliczeniową do refundacji, którą składa do operatora.

### Informacje dodatkowe

Usługa szkoleniowa (nie dotyczy doradztwa) jest zwolniona z podatku VAT w przypadku, kiedy przedsiębiorstwo zwolnione jest z podatku VAT lub dofinansowanie wynosi co najmniej 70%. W innej sytuacji do ceny netto doliczany jest podatek VAT w wysokości 23%.

Usługa jest realizowana stacjonarnie.

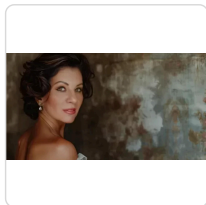
## Adres

ul. Kardynała Stefana Wyszyńskiego 45A  
14-200 Iława  
woj. warmińsko-mazurskie

### Udogodnienia w miejscu realizacji usługi

- Wi-fi

# Kontakt



**ANITA CYGLICKA**

**E-mail** [info@wbs.net.pl](mailto:info@wbs.net.pl)

**Telefon** (+48) 661 919 361