



NEW LOOK
CONSULTING
AGNIESZKA FEIFER



Szkolenie z Makijażu Permanentnego - OPTIMUM - dla początkujących

Numer usługi 2024/08/21/124264/2272452

📍 Warszawa / stacjonarna

🏠 Usługa szkoleniowa

🕒 80 h

📅 13.01.2025 do 24.01.2025

10 925,00 PLN brutto

10 925,00 PLN netto

136,56 PLN brutto/h

136,56 PLN netto/h

Informacje podstawowe

Kategoria	Styl życia / Uroda
Sposób dofinansowania	wsparcie dla pracodawców i ich pracowników
Grupa docelowa usługi	Szkolenie skierowane jest do: <ul style="list-style-type: none">osób chcących rozpocząć pracę w zawodzie linergistydla właścicieli salonów z branży Beauty, którzy chcą poszerzyć zakres swoich usługdla pracowników salonów kosmetycznych, chcących podnieść swoje kwalifikacje
Minimalna liczba uczestników	1
Maksymalna liczba uczestników	1
Data zakończenia rekrutacji	09-01-2025
Forma prowadzenia usługi	stacjonarna
Liczba godzin usługi	80
Podstawa uzyskania wpisu do BUR	Standard Usługi Szkoleniowo-Rozwojowej PIFS SUS 2.0

Cel

Cel edukacyjny

Usługa Szkolenie z Makijażu Permanentnego OPTIMUM, przygotowuje do samodzielnego wykonywania makijażu permanentnego brwi, oczu i ust, dzięki czemu uczestnik będzie mógł samodzielnie wykonywać zabiegi

mikropigmentacji.

Efekty uczenia się oraz kryteria weryfikacji ich osiągnięcia i Metody walidacji

Efekty uczenia się	Kryteria weryfikacji	Metoda walidacji
<p>Wiedza: stosuje wiedzę z zakresu makijażu permanentnego, charakteryzuje budowę skóry rozdziela wskazania i przeciwwskazania do wykonania zabiegu planuje zabieg i technikę pigmentacji brwi, ust do kształtu twarzy stosuje wymagania sanitarne oraz sposoby postępowania z odpadami medycznymi stosuje i rozdziela rodzaje pigmentów oraz ich zastosowanie w makijażu permanentnym dobiera igły do zabiegu, obsługuje urządzenie do makijażu permanentnego</p> <p>Umiejętności: dokonuje analizy kolorystycznej i na jej podstawie dobiera kolor pigmentu do zabiegu obsługuje urządzenia do makijażu permanentnego, dobiera igły do zabiegu określa wskazania i przeciwwskazania, przekazuje klientowi zalecenia po zabiegu wykonuje pigmentację brwi Ombre i Puder, usta Ombre i Full Lips, kreska w linii rzęs</p> <p>Kompetencje społeczne: rozpoznaje potrzeby klienta buduje prawidłowe relacje z klientem przeprowadza wywiad z klientem w celu określenia jego potrzeb oraz oczekiwań kształtuje własny rozwój w życiu zawodowym</p>	<p>Usługa kończy się oceną kursanta przez trenera. w trakcie trwania szkolenia, trener weryfikuje wiedzę oraz umiejętności praktyczne uczestników.</p> <p>Potwierdzeniem zdobycia umiejętności samodzielnego wykonywania makijażu permanentnego brwi jest otrzymanie Certyfikatu.</p>	<p>Obserwacja w warunkach symulowanych</p>

Kwalifikacje

Kompetencje

Usługa prowadzi do nabycia kompetencji.

Warunki uznania kompetencji

Pytanie 1. Czy dokument potwierdzający uzyskanie kompetencji zawiera opis efektów uczenia się?

Tak, jest

Pytanie 2. Czy dokument potwierdza, że walidacja została przeprowadzona w oparciu o zdefiniowane w efektach uczenia się kryteria ich weryfikacji?

Tak, jest

Pytanie 3. Czy dokument potwierdza zastosowanie rozwiązań zapewniających rozdzielenie procesów kształcenia i szkolenia od walidacji?

Tak, jest

Program

Szkolenie jest przeprowadzane w grupie max.3 osób. Każdy uczestnik ma do dyspozycji osobne stanowisko pracy. Kursant w trakcie szkolenia ma do dyspozycji od 2 do 3 modelek. Dostępne są urządzenia i wszelkie akcesoria do wykonywania zabiegów mikropigmentacji. Zajęcia realizowane są w godzinach zegarowych. Uczestnik nie musi spełniać żadnych wymagań aby przystąpić do szkolenia.

Uczestnik zobowiązany jest do udziału w zajęciach w więcej niż 80%

Część Teoretyczna:

- Wstęp do makijażu permanentnego,
- zastosowanie i zasady w mikropigmentacji,
- aspekty prawne zawodu linergistki
- przepisy sanitarne,
- ubezpieczenie OC
- budowa i anatomia skóry
- barwniki- rodzaje i dobór
- urządzenia i artykuły niezbędne do wykonywania zabiegu
- higiena i bezpieczeństwo
- przygotowanie stanowiska pracy,
- wskazania i przeciwwskazania do zabiegu
- dokumentacja zabiegowa

Część praktyczna:

- rodzaje mikropigmentacji brwi,
- PERFEKCYJNY RYSUNEK BRWI I UST - nauka rysunku wstępnego na szablonie, główce treningowej oraz modelce,
- ruchy w mikropigmentacji - praca na skórkach
- przygotowanie klienta do zabiegu,
- wykonanie rysunku brwi za pomocą nici - praca na modelce,
- wykonanie rysunku ust - praca na modelce
- makijaż permanentny Brwi - pokaz instruktażowy z omówieniem krok po kroku.
- makijaż permanentny Ust - pokaz instruktażowy z omówieniem krok po kroku.
- makijaż permanentny oczu - pokaz instruktażowy z omówieniem krok po kroku
- wykonanie rysunku brwi - praca na modelce,
- wykonanie rysunku ust - praca na modelce
- wykonanie makijażu permanentnego brwi - praca na modelce pod okiem szkoleniowca
- wykonanie makijażu permanentnego ust - praca na modelce pod okiem szkoleniowca
- wykonanie makijażu permanentnego oczu - praca na modelce pod okiem szkoleniowca

Harmonogram

Liczba przedmiotów/zajęć: 56

Przedmiot / temat zajęć	Prowadzący	Data realizacji zajęć	Godzina rozpoczęcia	Godzina zakończenia	Liczba godzin
1 z 56 Część Teoretyczna - Wstęp do makijażu permanentnego, zastosowanie i zasady w mikropigmentacji, aspekty prawne zawodu linergistki przepisy sanitarne, ubezpieczenie OC	Anna Zajdel	13-01-2025	08:00	08:30	00:30
2 z 56 Część teoretyczna - budowa i anatomia skóry, barwniki- rodzaje i dobór, urządzenia i artykuły niezbędne do wykonywania zabiegu	Anna Zajdel	13-01-2025	08:30	08:50	00:20
3 z 56 Część teoretyczna - higiena i bezpieczeństwo, przygotowanie stanowiska pracy, wskazania i przeciwwskazania do zabiegu, dokumentacja zabiegowa	Anna Zajdel	13-01-2025	08:50	09:15	00:25
4 z 56 Przerwa	Anna Zajdel	13-01-2025	09:15	09:30	00:15

Przedmiot / temat zajęć	Prowadzący	Data realizacji zajęć	Godzina rozpoczęcia	Godzina zakończenia	Liczba godzin
<p>5 z 56 Część praktyczna - rodzaje mikropigmentacji brwi, PERFEKCYJNY RYSUNEK BRWI - nauka rysunku wstępnego na szablonie, główce treningowej oraz modelce, ruchy w mikropigmentacji - praca na skórkach</p>	Anna Zajdel	13-01-2025	09:30	10:30	01:00
<p>6 z 56 Część praktyczna - przygotowanie klienta do zabiegu, wykonanie rysunku brwi za pomocą nici - praca na modelce, makijaż permanentny Brwi - pokaz instruktażowy z omówieniem krok po kroku.</p>	Anna Zajdel	13-01-2025	10:30	12:30	02:00
<p>7 z 56 Część praktyczna - przygotowanie klienta do zabiegu - praca na modelce, makijaż permanentny oczu - kreska w linii rzęs- pokaz instruktażowy z omówieniem krok po kroku.</p>	Anna Zajdel	13-01-2025	12:30	13:30	01:00
<p>8 z 56 Przerwa</p>	Anna Zajdel	13-01-2025	13:30	14:00	00:30

Przedmiot / temat zajęć	Prowadzący	Data realizacji zajęć	Godzina rozpoczęcia	Godzina zakończenia	Liczba godzin
9 z 56 Część praktyczna - przygotowanie klienta do zabiegu, wykonanie rysunku ust - praca na modelce, makijaż permanentny Ust - pokaz instruktażowy z omówieniem krok po kroku.	Anna Zajdel	13-01-2025	14:00	16:00	02:00
10 z 56 Część praktyczna - przygotowanie klienta do zabiegu, wykonanie rysunku brwi - praca na modelce, wykonanie makijażu permanentnego brwi - praca na modelce pod okiem szkoleniowca	Anna Zajdel	14-01-2025	08:00	10:45	02:45
11 z 56 Przerwa	Anna Zajdel	14-01-2025	10:45	11:00	00:15
12 z 56 Część praktyczna - przygotowanie klienta do zabiegu, wykonanie rysunku brwi - praca na modelce, wykonanie makijażu permanentnego brwi - praca na modelce pod okiem szkoleniowca	Anna Zajdel	14-01-2025	11:00	13:00	02:00
13 z 56 Przerwa	Anna Zajdel	14-01-2025	13:00	13:30	00:30

Przedmiot / temat zajęć	Prowadzący	Data realizacji zajęć	Godzina rozpoczęcia	Godzina zakończenia	Liczba godzin
14 z 56 Część praktyczna - przygotowanie klienta do zabiegu, wykonanie rysunku brwi - praca na modelce, wykonanie makijażu permanentnego brwi - praca na modelce pod okiem szkoleniowca	Anna Zajdel	14-01-2025	13:30	16:00	02:30
15 z 56 Część praktyczna - przygotowanie klienta do zabiegu, wykonanie rysunku brwi - praca na modelce, wykonanie makijażu permanentnego brwi - praca na modelce pod okiem szkoleniowca	Anna Zajdel	15-01-2025	08:00	10:45	02:45
16 z 56 Przerwa	Anna Zajdel	15-01-2025	10:45	11:00	00:15
17 z 56 Część praktyczna - przygotowanie klienta do zabiegu, wykonanie rysunku brwi - praca na modelce, wykonanie makijażu permanentnego brwi - praca na modelce pod okiem szkoleniowca	Anna Zajdel	15-01-2025	11:00	13:00	02:00
18 z 56 Przerwa	Anna Zajdel	15-01-2025	13:00	13:30	00:30

Przedmiot / temat zajęć	Prowadzący	Data realizacji zajęć	Godzina rozpoczęcia	Godzina zakończenia	Liczba godzin
19 z 56 Część praktyczna - przygotowanie klienta do zabiegu, wykonanie rysunku brwi - praca na modelce, wykonanie makijażu permanentnego brwi - praca na modelce pod okiem szkoleniowca	Anna Zajdel	15-01-2025	13:30	16:00	02:30
20 z 56 Część praktyczna - przygotowanie klienta do zabiegu, wykonanie rysunku ust - praca na modelce, makijaż permanentny Ust - praca na modelce pod okiem szkoleniowca.	Anna Zajdel	16-01-2025	08:00	10:45	02:45
21 z 56 Przerwa	Anna Zajdel	16-01-2025	10:45	11:00	00:15
22 z 56 Część praktyczna - przygotowanie klienta do zabiegu, wykonanie rysunku ust - praca na modelce, makijaż permanentny Ust - praca na modelce pod okiem szkoleniowca.	Anna Zajdel	16-01-2025	11:00	13:00	02:00
23 z 56 Przerwa	Anna Zajdel	16-01-2025	13:00	13:30	00:30

Przedmiot / temat zajęć	Prowadzący	Data realizacji zajęć	Godzina rozpoczęcia	Godzina zakończenia	Liczba godzin
<p>24 z 56 Część praktyczna - przygotowanie klienta do zabiegu, wykonanie rysunku ust - praca na modelce, makijaż permanentny Ust - praca na modelce pod okiem szkoleniowca.</p>	Anna Zajdel	16-01-2025	13:30	16:00	02:30
<p>25 z 56 Część praktyczna - przygotowanie klienta do zabiegu, wykonanie rysunku ust - praca na modelce, makijaż permanentny Ust - praca na modelce pod okiem szkoleniowca.</p>	Anna Zajdel	17-01-2025	08:00	10:45	02:45
<p>26 z 56 Przerwa</p>	Anna Zajdel	17-01-2025	10:45	11:00	00:15
<p>27 z 56 Część praktyczna - przygotowanie klienta do zabiegu, wykonanie rysunku ust - praca na modelce, makijaż permanentny Ust - praca na modelce pod okiem szkoleniowca.</p>	Anna Zajdel	17-01-2025	11:00	13:00	02:00
<p>28 z 56 Przerwa</p>	Anna Zajdel	17-01-2025	13:00	13:30	00:30

Przedmiot / temat zajęć	Prowadzący	Data realizacji zajęć	Godzina rozpoczęcia	Godzina zakończenia	Liczba godzin
<p>29 z 56 Część praktyczna - przygotowanie klienta do zabiegu, wykonanie rysunku ust - praca na modelce, makijaż permanentny Ust - praca na modelce pod okiem szkoleniowca.</p>	Anna Zajdel	17-01-2025	13:30	16:00	02:30
<p>30 z 56 Część praktyczna - przygotowanie klienta do zabiegu, wykonanie makijażu permanentnego oczu - kreska w linii rzęs praca na modelce pod okiem szkoleniowca</p>	Anna Zajdel	18-01-2025	08:00	10:15	02:15
<p>31 z 56 Przerwa</p>	Anna Zajdel	18-01-2025	10:15	10:30	00:15
<p>32 z 56 zęść praktyczna - przygotowanie klienta do zabiegu, wykonanie makijażu permanentnego oczu - kreska w linii rzęs praca na modelce pod okiem szkoleniowca</p>	Anna Zajdel	18-01-2025	10:30	11:30	01:00

Przedmiot / temat zajęć	Prowadzący	Data realizacji zajęć	Godzina rozpoczęcia	Godzina zakończenia	Liczba godzin
33 z 56 zęść praktyczna - przygotowanie klienta do zabiegu, wykonanie makijażu permanentnego oczu - kreska w linii rzęs praca na modelce pod okiem szkoleniowca	Anna Zajdel	18-01-2025	11:30	12:30	01:00
34 z 56 zęść praktyczna - przygotowanie klienta do zabiegu, wykonanie makijażu permanentnego oczu - kreska w linii rzęs praca na modelce pod okiem szkoleniowca	Anna Zajdel	18-01-2025	12:30	13:30	01:00
35 z 56 Przerwa	Anna Zajdel	18-01-2025	13:30	14:00	00:30
36 z 56 zęść praktyczna - przygotowanie klienta do zabiegu, wykonanie makijażu permanentnego oczu - kreska w linii rzęs praca na modelce pod okiem szkoleniowca	Anna Zajdel	18-01-2025	14:00	16:00	02:00

Przedmiot / temat zajęć	Prowadzący	Data realizacji zajęć	Godzina rozpoczęcia	Godzina zakończenia	Liczba godzin
37 z 56 Część praktyczna - przygotowanie klienta do zabiegu, wykonanie rysunku brwi - praca na modelce, wykonanie makijażu permanentnego brwi - praca na modelce pod okiem szkoleniowca	Anna Zajdel	19-01-2025	08:00	10:45	02:45
38 z 56 Przerwa	Anna Zajdel	19-01-2025	10:45	11:00	00:15
39 z 56 Część praktyczna - przygotowanie klienta do zabiegu, wykonanie rysunku brwi - praca na modelce, wykonanie makijażu permanentnego brwi - praca na modelce pod okiem szkoleniowca	Anna Zajdel	19-01-2025	11:00	13:00	02:00
40 z 56 Przerwa	Anna Zajdel	19-01-2025	13:00	13:30	00:30
41 z 56 Część praktyczna - przygotowanie klienta do zabiegu, wykonanie rysunku brwi - praca na modelce, wykonanie makijażu permanentnego brwi - praca na modelce pod okiem szkoleniowca	Anna Zajdel	19-01-2025	13:30	16:00	02:30

Przedmiot / temat zajęć	Prowadzący	Data realizacji zajęć	Godzina rozpoczęcia	Godzina zakończenia	Liczba godzin
42 z 56 Część praktyczna - przygotowanie klienta do zabiegu, wykonanie rysunku ust - praca na modelce, makijaż permanentny Ust - praca na modelce pod okiem szkoleniowca.	Anna Zajdel	20-01-2025	08:00	10:45	02:45
43 z 56 Przerwa	Anna Zajdel	20-01-2025	10:45	11:00	00:15
44 z 56 Część praktyczna - przygotowanie klienta do zabiegu, wykonanie rysunku ust - praca na modelce, makijaż permanentny Ust - praca na modelce pod okiem szkoleniowca.	Anna Zajdel	20-01-2025	11:00	13:00	02:00
45 z 56 Przerwa	Anna Zajdel	20-01-2025	13:00	13:30	00:30
46 z 56 Część praktyczna - przygotowanie klienta do zabiegu, wykonanie rysunku ust - praca na modelce, makijaż permanentny Ust - praca na modelce pod okiem szkoleniowca.	Anna Zajdel	20-01-2025	13:30	16:00	02:30

Przedmiot / temat zajęć	Prowadzący	Data realizacji zajęć	Godzina rozpoczęcia	Godzina zakończenia	Liczba godzin
47 z 56 Część praktyczna - przygotowanie klienta do zabiegu, wykonanie rysunku brwi - praca na modelce, wykonanie makijażu permanentnego brwi - praca na modelce pod okiem szkoleniowca	Anna Zajdel	21-01-2025	08:00	10:45	02:45
48 z 56 Przerwa	Anna Zajdel	21-01-2025	10:45	11:00	00:15
49 z 56 Część praktyczna - przygotowanie klienta do zabiegu, wykonanie rysunku ust - praca na modelce, makijaż permanentny Ust - praca na modelce pod okiem szkoleniowca.	Anna Zajdel	21-01-2025	11:00	13:00	02:00
50 z 56 Przerwa	Anna Zajdel	21-01-2025	13:00	13:30	00:30
51 z 56 Część praktyczna - przygotowanie klienta do zabiegu, wykonanie rysunku ust - praca na modelce, makijaż permanentny Ust - praca na modelce pod okiem szkoleniowca.	Anna Zajdel	21-01-2025	13:30	16:00	02:30

Przedmiot / temat zajęć	Prowadzący	Data realizacji zajęć	Godzina rozpoczęcia	Godzina zakończenia	Liczba godzin
52 z 56 Część praktyczna - przygotowanie klienta do zabiegu, wykonanie rysunku brwi - praca na modelce, wykonanie makijażu permanentnego brwi - praca na modelce pod okiem szkoleniowca	Anna Zajdel	22-01-2025	08:00	10:45	02:45
53 z 56 Przerwa	Anna Zajdel	22-01-2025	10:45	11:00	00:15
54 z 56 Część praktyczna - przygotowanie klienta do zabiegu, wykonanie rysunku ust - praca na modelce, makijaż permanentny Ust - praca na modelce pod okiem szkoleniowca.	Anna Zajdel	22-01-2025	11:00	13:00	02:00
55 z 56 Przerwa	Anna Zajdel	22-01-2025	13:00	13:30	00:30
56 z 56 Część praktyczna - przygotowanie klienta do zabiegu, wykonanie makijażu permanentnego oczu - kreska w linii rzęs praca na modelce pod okiem szkoleniowca	Anna Zajdel	22-01-2025	13:30	16:00	02:30

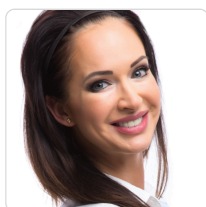
Cennik

Cennik

Rodzaj ceny	Cena
Koszt przypadający na 1 uczestnika brutto	10 925,00 PLN
Koszt przypadający na 1 uczestnika netto	10 925,00 PLN
Koszt osobogodziny brutto	136,56 PLN
Koszt osobogodziny netto	136,56 PLN

Prowadzący

Liczba prowadzących: 1



1 z 1

Anna Zajdel

Trenerka i Linergistka z pedagogicznym wykształceniem.

21 lat doświadczenia jako linergistka

14 lat doświadczenia jako trenerka.

Ukończonych kilkanaście szkoleń w Polsce i na świecie, m.in. elitarne szkolenie w Monachium i Izraelu.

Umiejętności techniczne, zaangażowanie oraz jasny przekaz wiedzy przekłada się na skuteczną naukę.

Ciągły rozwój poprzez uczestnictwo w licznych szkoleniach pozwala mi być jeszcze lepszą trenerką.

Informacje dodatkowe

Informacje o materiałach dla uczestników usługi

Uczestnik kursu otrzymuje skrypt szkoleniowy, zeszyt ćwiczeń oraz wzory dokumentów.

Dostępne są urządzenia i wszelkie akcesoria do wykonywania zabiegów mikropigmentacji.

Informacje dodatkowe

Uczestnik kursu otrzymuje skrypt szkoleniowy, zeszyt ćwiczeń oraz wzory dokumentów.

Dostępne są urządzenia i wszelkie akcesoria do wykonywania zabiegów mikropigmentacji.

Adres

ul. Konstantego Ildefonsa Gałczyńskiego 3/12

00-362 Warszawa

woj. mazowieckie

Udogodnienia w miejscu realizacji usługi

- Klimatyzacja
- Wi-fi

Kontakt



Agnieszka Feifer

E-mail a.feifer@newlooks.pl

Telefon (+48) 602 331 190