



Zarządzanie procesami i zespołami w sektorze ochrony zdrowia z wykorzystaniem metodyki Lean Management – Poziom Lean Lider

Numer usługi 2024/08/19/123966/2268563

6 765,00 PLN brutto

5 500,00 PLN netto

150,33 PLN brutto/h

122,22 PLN netto/h

LEAN W
MEDYCYNIE
SPÓŁKA Z
OGRANICZONĄ
ODPOWIEDZIALNOŚ
CIĄ

Brak ocen dla tego dostawcy

📍 zdalna w czasie rzeczywistym

📄 Usługa szkoleniowa

🕒 45 h

📅 07.04.2025 do 27.06.2025

Informacje podstawowe

Kategoria	Biznes / Zarządzanie przedsiębiorstwem
Identyfikator projektu	Kierunek - Rozwój
Sposób dofinansowania	wsparcie dla osób indywidualnych wsparcie dla pracodawców i ich pracowników
Grupa docelowa usługi	<p>Usługa skierowana jest głównie do osób zatrudnionych na stanowiskach kadry zarządzającej średniego i wyższego szczebla w sektorze ochrony zdrowia oraz oraz zainteresowanych nabyciem zielonych kompetencji związanych z wykorzystaniem zasobów i ochroną środowiska</p> <p>Warunki, jakie musi spełniać uczestnik szkolenia:</p> <p>Dyplom ukończenia studiów pierwszego stopnia (kwalifikacja pełna na poziomie 6 Polskiej Ramy Kwalifikacji).</p> <p>Minimum rok doświadczenia w realizacji zadań w podmiotach działających w sektorze ochrony zdrowia na stanowisku związanym z zarządzaniem zespołem, z uwzględnieniem różnych form zatrudnienia i współpracy.</p> <p>Realizacja zadań może zostać potwierdzona świadectwem pracy, zakresem obowiązków, umową określającą zakres zadań, referencjami lub innymi dokumentami jednoznacznie wskazującymi zakres i czas wykonywania zadań.</p>
Minimalna liczba uczestników	8
Maksymalna liczba uczestników	12
Data zakończenia rekrutacji	27-03-2025

Forma prowadzenia usługi	zdalna w czasie rzeczywistym
Liczba godzin usługi	45
Podstawa uzyskania wpisu do BUR	Certyfikat systemu zarządzania jakością wg. ISO 9001:2015 (PN-EN ISO 9001:2015) - w zakresie usług szkoleniowych

Cel

Cel edukacyjny

Celem usługi jest przygotowanie uczestnika do wykorzystywania w specyficznym środowisku opieki zdrowotnej podstawowych narzędzi i metod zarządzania zmianą w zespole, budowania efektywnych zespołów w środowisku ochrony zdrowia, stosowania metod zarządzania wizualnego oraz wdrażania technik zarządzania przez cele, ze szczególnym uwzględnieniem umiejętności energooszczędnego wykorzystania dostępnych zasobów oraz dbałości o środowisko poprzez ograniczanie i właściwą selekcję odpadów medycznych.

Efekty uczenia się oraz kryteria weryfikacji ich osiągnięcia i Metody walidacji

Efekty uczenia się	Kryteria weryfikacji	Metoda walidacji
Omawia zasady komunikacji i zarządzania zmianą w zespołach, z uwzględnieniem specyfiki podmiotów działających w sektorze ochrony zdrowia	1) wymienia zasady komunikacji, z uwzględnieniem struktur organizacyjnych podmiotów działających w sektorze ochrony zdrowia	Test teoretyczny
		Prezentacja
		Wywiad ustrukturyzowany
	2) charakteryzuje fazy konfliktu	Test teoretyczny
		Prezentacja
		Wywiad ustrukturyzowany
	3) omawia fazy zarządzania zmianą	Test teoretyczny
		Prezentacja
		Wywiad ustrukturyzowany
	4) charakteryzuje zachowania lidera w fazach zarządzania zmianą, z uwzględnieniem potencjalnych obszarów oporu oraz konfliktu, wynikających ze specyfiki struktury zatrudnienia, demografii i organizacji podmiotów działających w sektorze ochrony zdrowia	Test teoretyczny
		Prezentacja
		Wywiad ustrukturyzowany

Efekty uczenia się	Kryteria weryfikacji	Metoda walidacji
Stosuje techniki mapowania procesów	1) opracowuje proces blokowy	Prezentacja
		Wywiad ustrukturyzowany
	2) opracowuje diagram przepływu flow chart	Wywiad ustrukturyzowany
		Prezentacja
	3) opracowuje mapę strumienia wartości (Value Stream Map – VSM)	Test teoretyczny
		Prezentacja
Wywiad ustrukturyzowany		
Analizuje pracę zespołów medycznych i administracyjnych w miejscu jej wykonywania	1) stosuje technikę wizyty w procesie gemba walk w zarządzaniu procesami z uwzględnieniem specyfiki funkcjonowania zespołów medycznych i administracyjnych występujących w podmiotach działających w sektorze ochrony zdrowia	Test teoretyczny
		Prezentacja
		Wywiad ustrukturyzowany
	2) stosuje technikę szkolenia w procesie gemba coaching w zarządzaniu zespołem, z uwzględnieniem specyfiki podmiotów działających w sektorze ochrony zdrowia	Test teoretyczny
	Test teoretyczny	

Efekty uczenia się	Kryteria weryfikacji	Metoda walidacji
<p>Charakteryzuje zasady stosowania wybranych narzędzi Lean Management, z uwzględnieniem specyfiki podmiotów działających w sektorze ochrony zdrowia i konieczności dostosowania tych narzędzi do specyfik działania wybranych podmiotów sektora (w szczególności podstawowej opieki zdrowotnej, ambulatoryjnej opieki specjalistycznej, szpitala)</p>	<p>1) omawia stosowanie narzędzia technika przezbrajania urządzeń i procesów SMED w podmiotach działających w sektorze ochrony zdrowia</p>	Prezentacja
	<p>2) omawia stosowanie programu umiejętności przełożonych w zakresie instruowania podwładnych (Training Within Industry – TWI) w podmiotach działających w sektorze ochrony zdrowia</p>	Wywiad ustrukturyzowany
	<p>3) omawia stosowanie techniki pracy standaryzowanej w podmiotach działających w sektorze ochrony zdrowia, z uwzględnieniem procedur medycznych</p>	Test teoretyczny
		Prezentacja
		Wywiad ustrukturyzowany
		Prezentacja
	<p>4) omawia wykorzystanie systemu ssącego w procesach realizowanych w podmiotach działających w sektorze ochrony zdrowia</p>	Wywiad ustrukturyzowany
	<p>5) omawia system identyfikacji marnotrawstw (patogenów), zarządzania usprawnieniami i monitorowania efektów wdrażanych usprawnień, wykorzystując karty usprawnień oparte o cykl ciągłego doskonalenia Deminga PDCA, w wybranym podmiocie działającym w sektorze ochrony zdrowia</p>	Prezentacja
	<p>6) omawia zakres, cel i zasady stosowania metody zarządzania 6S w podmiotach działających w sektorze ochrony zdrowia</p>	Wywiad ustrukturyzowany
		Prezentacja
		Wywiad ustrukturyzowany
		Prezentacja
	Wywiad ustrukturyzowany	

Efekty uczenia się	Kryteria weryfikacji	Metoda walidacji
<p>Opisuje cele, korzyści, warunki i role w standaryzacji procesów w podmiotach działających w sektorze ochrony zdrowia</p>	<p>1) opisuje cele, korzyści i warunki stosowania pracy standaryzowanej w podmiotach działających w sektorze ochrony zdrowia</p> <p>2) opisuje role pracowników zespołów medycznych – lekarzy, pielęgniarek, salowych itd. (praca zgodnie z obowiązującymi na stanowisku pracy standardami, udział w przygotowaniu usprawnień, zgłaszanie usprawnień)</p>	<p>Test teoretyczny</p> <p>Prezentacja</p> <p>Wywiad ustrukturyzowany</p> <p>Prezentacja</p> <p>Wywiad ustrukturyzowany</p>
	<p>3) opisuje role pracowników zespołów wsparcia – pracowników administracyjnych, personelu pomocniczego itd. (zgodnie z obowiązującymi na stanowisku pracy standardami, udział w przygotowaniu usprawnień, zgłaszanie usprawnień, ułatwianie pracy zespołom medycznym)</p>	<p>Prezentacja</p> <p>Wywiad ustrukturyzowany</p>
	<p>4) opisuje role liderów zespołów z uwzględnieniem struktur organizacyjnych charakterystycznych dla podmiotów działających w sektorze ochrony zdrowia (zgodnie z obowiązującymi na stanowisku pracy standardami, analizowanie zgłaszanych usprawnień, proponowanie usprawnień, tworzenie warunków do pracy, tworzenie i aktualizacja dokumentacji, szkolenia zespołów, audytowanie stosowania i adekwatności standardów pracy).</p>	<p>Prezentacja</p> <p>Wywiad ustrukturyzowany</p>
	<p>Buduje zaangażowanie zespołu przy wykorzystaniu kontraktów zespołowych</p>	<p>1) charakteryzuje elementy kontraktu zespołowego (cele wynikające z oczekiwań pacjenta, cele wynikające z oczekiwań wybranego podmiotu działającego w sektorze ochrony zdrowia, wspólne cele z innymi zespołami w danym podmiocie, strukturę formalną funkcjonowania zespołu, odpowiedzialność i kompetencje w zespole, standardy pracy i zasady zachowań w zespole)</p>
<p>2) przygotowuje kontrakt wspólnie z zarządzanym zespołem</p>		<p>Prezentacja</p> <p>Wywiad ustrukturyzowany</p>

Efekty uczenia się	Kryteria weryfikacji	Metoda walidacji
<p>Posługuje się modelem siatki spotkań komunikacyjnych adekwatnym dla podmiotów działających w sektorze ochrony zdrowia</p>	<p>1) opisuje modelową strukturę i potencjalne różnice siatki spotkań komunikacyjnych w podmiotach działających w sektorze ochrony zdrowia</p> <p>2) opisuje zakres, cel, zasady i różnice prowadzenia spotkań operacyjnych w wybranych komórkach organizacyjnych podmiotu działającego w sektorze ochrony zdrowia (medycznych i administracyjnych)</p>	<p>Prezentacja</p> <p>Wywiad ustrukturyzowany</p> <p>Prezentacja</p> <p>Wywiad ustrukturyzowany</p>
	<p>3) prowadzi codzienne spotkania operacyjne zgodnie ze strukturą spotkania opartą o wskaźniki, identyfikację problemów, planowanie zadań bieżących i satysfakcję zespołu</p>	<p>Prezentacja</p> <p>Wywiad ustrukturyzowany</p>
	<p>4) opisuje zakres, cel, zasady i różnice prowadzenia spotkań rozwiązywania problemów w wybranych komórkach organizacyjnych podmiotu działającego w sektorze ochrony zdrowia (medycznych i administracyjnych)</p>	<p>Prezentacja</p> <p>Wywiad ustrukturyzowany</p>
	<p>5) prowadzi spotkania, których przedmiotem jest rozwiązywanie problemów zgodnie ze schematem fakty – przyczyny – rozwiązania</p> <p>6) opisuje zakres, cel, zasady prowadzenia spotkań usprawniania procesów w wybranych komórkach organizacyjnych podmiotu działającego w sektorze ochrony zdrowia (medycznych i administracyjnych)</p>	<p>Prezentacja</p> <p>Wywiad ustrukturyzowany</p> <p>Prezentacja</p> <p>Wywiad ustrukturyzowany</p>
	<p>7) prowadzi spotkania dotyczące usprawnień procesów</p>	<p>Prezentacja</p> <p>Wywiad ustrukturyzowany</p>
	<p>8) opisuje zakres, cel i zasady prowadzenia okresowych spotkań weryfikujących adekwatność i skuteczność poszczególnych spotkań komunikacyjnych oraz stosowanych wskaźników</p>	<p>Prezentacja</p> <p>Wywiad ustrukturyzowany</p>

Efekty uczenia się	Kryteria weryfikacji	Metoda walidacji
	9) prowadzi okresowe spotkania weryfikacyjne	Prezentacja
		Wywiad ustrukturyzowany
	1) charakteryzuje elementy matrycy kompetencji	Test teoretyczny
		Prezentacja
		Wywiad ustrukturyzowany
Zarządza kompetencjami w zespole	2) przygotowuje matrycę kompetencji oraz związany z nią plan szkoleń dla wybranego zespołu w podmiocie działającym w sektorze ochrony zdrowia	Prezentacja
		Wywiad ustrukturyzowany
	3) na bieżąco, zgodnie z potrzebami zespołu aktualizuje matrycę kompetencji oraz związany z nią plan szkoleń dla wybranego zespołu w podmiocie działającym w sektorze ochrony zdrowia	Prezentacja
		Wywiad ustrukturyzowany
	1) omawia misję, wizję, cele strategiczne organizacji adekwatne dla podmiotu działającego w sektorze ochrony zdrowia	Prezentacja
Zarządza zespołem przez cele strategiczne i wartości organizacji		Wywiad ustrukturyzowany
	2) analizuje związek celów operacyjnych podmiotu działającego w sektorze ochrony zdrowia z jego celami strategicznymi i wartościami	Prezentacja
		Wywiad ustrukturyzowany
	1) wskazuje czynniki krytyczne procesów realizowanych w wybranych komórkach organizacyjnych podmiotu działającego w sektorze ochrony zdrowia (medycznych i administracyjnych)	Prezentacja
Zarządza procesem przez cele dostosowane do specyfiki podmiotów działających w sektorze ochrony zdrowia		Wywiad ustrukturyzowany
	2) określa miary oceny procesów adekwatne dla wskazanych czynników krytycznych	Prezentacja
		Wywiad ustrukturyzowany
	3) opisuje zasady zastosowania wskazanych wcześniej miar oceny procesów w wybranych komórkach organizacyjnych podmiotu działającego w sektorze ochrony zdrowia	Prezentacja
		Wywiad ustrukturyzowany

Efekty uczenia się	Kryteria weryfikacji	Metoda walidacji
Ocenia poziom realizacji celów organizacji oraz kierunki usprawnień	1) prowadzi okresowe spotkania dotyczące oceny osiąganych wyników	Prezentacja
		Wywiad ustrukturyzowany
	2) analizuje poziom realizacji wyników zgodnie z wcześniej ustalonymi celami (analiza efektów i trendów)	Prezentacja
		Wywiad ustrukturyzowany
	3) ocenia poziom i efektywność wdrażanych usprawnień	Prezentacja
		Wywiad ustrukturyzowany
Ocenia poziom wykorzystania i adekwatność dla funkcjonowania podmiotu działającego w systemie ochrony zdrowia wybranych elementów Lean Management	1) ocenia efektywność spotkań okresowych (w szczególności dziennych) zgodnie z kartą audytową	Prezentacja
		Wywiad ustrukturyzowany
	2) ocenia efektywność spotkań rozwiązywania problemów zgodnie z kartą audytową	Prezentacja
		Wywiad ustrukturyzowany
	3) ocenia efektywność spotkań doskonalenia procesu zgodnie z kartą audytową	Prezentacja
		Wywiad ustrukturyzowany
	4) ocenia funkcjonowanie metody zarządzania 6S zgodnie z kartą audytową	Prezentacja
		Wywiad ustrukturyzowany
	5) ocenia adekwatność zestawu wskaźników stosowanych w organizacji zgodnie z kartą audytową	Prezentacja
		Wywiad ustrukturyzowany
	6) weryfikuje skuteczność i adekwatność systemu oceny doskonałości Lean w organizacji zgodnie z kartą audytową	Prezentacja
		Wywiad ustrukturyzowany

Kwalifikacje

Kompetencje

Usługa prowadzi do nabycia kompetencji.

Warunki uznania kompetencji

Pytanie 1. Czy dokument potwierdzający uzyskanie kompetencji zawiera opis efektów uczenia się?

TAK

Pytanie 2. Czy dokument potwierdza, że walidacja została przeprowadzona w oparciu o zdefiniowane w efektach uczenia się kryteria ich weryfikacji?

TAK

Pytanie 3. Czy dokument potwierdza zastosowanie rozwiązań zapewniających rozdzielenie procesów kształcenia i szkolenia od walidacji?

TAK

Program

CZAS TRWANIA USŁUGI

- 32 godziny zegarowe zajęć (wykładów, ćwiczeń, weryfikacji zadań domowych) - warsztaty szkoleniowe
- 1,5 godziny zegarowej konsultacji zawartości projektu prezentacji podsumowującej na każdego uczestnika - warsztaty szkoleniowe
- 2 godziny zegarowe test teoretyczny (wspólnie dla całej grupy) - walidacja
- 0,5 godziny zegarowej weryfikacji wyników testu na każdego uczestnika - walidacja
- 1 godzina zegarowa wywiadu ustrukturyzowanego połączonego z prezentacją na każdego uczestnika - walidacja
- 0,5 godziny zegarowej ankiety oceny warsztatu (wspólnie dla całej grupy)

Zajęcia w formie zdalnej w czasie rzeczywistym.

ZAKRES MERYTORYCZNY WARSZTATÓW

Aktywny lider

- Omówienie oczekiwań i obaw uczestników warsztatu
- Formowanie zespołu
- Cechy dobrego zespołu
- Test Hartmana omówienie i ćwiczenia
- Macierz kompetencji
- Kontrakt zespołowy PCR4+
- Tablice zarządzania wizualnego
- Audyt zarządzania wizualnego
- Audyt 6S
- Arkusz A3
- Karta Usprawnień - **z uwzględnieniem poprawy efektywnego wykorzystania dostępnych zasobów, redukcji i właściwej selekcji odpadów medycznych.**
- Flow Tracker
- Zarządzanie zmianą
- Wdrażanie zmian
- 8 Etapów wdrażania zmian wg. Kottera
- Techniki Wspierające efektywne zarządzanie czasem
- Gemba Walk
- Gemba Coaching
- 3 poziomy komunikacji
- Efektywność komunikacji
- Konflikt rozumienie i zarządzanie
- Ankiety satysfakcji zespołu - omówienie
- Omówienie przykładowych pytań testowych
- Omówienie zadań domowych

Wskaźniki jako narzędzie lidera

- Weryfikacja zadań domowych
- Lista produktów do przygotowania w trakcie warsztatu i zadań domowych
- Wskaźniki - wprowadzenie
- Wskaźniki wpływu i wyniku
- Zrównoważona karta wyników - wprowadzenie
- Cele strategiczne - **z uwzględnieniem poprawy efektywnego wykorzystania dostępnych zasobów, redukcji i właściwej selekcji odpadów medycznych**
- Cele zespołowe - **z uwzględnieniem poprawy efektywnego wykorzystania dostępnych zasobów, redukcji i właściwej selekcji odpadów medycznych**
- Wskaźniki procesowe - **z uwzględnieniem poprawy efektywnego wykorzystania dostępnych zasobów, redukcji i właściwej selekcji odpadów medycznych**
- Krytyczne czynniki sukcesu
- Definiowanie KPI
- Wyznaczanie celów w oparciu o metodę SMART
- Wizualizacja Wskaźników - ćwiczenia
- Omówienie przykładowych pytań testowych
- Omówienie zadań domowych

Narzędzia zarządzania dla lidera

- Weryfikacja zadań domowych
- Lista produktów do przygotowania w trakcie warsztatu i zadań domowych
- Metoda oceny dojrzałości organizacji wg Hammera - wprowadzenie
- Metoda oceny dojrzałości organizacji wg Hammera - ćwiczenia
- Narzędzia mapowania procesu - wprowadzenie
- Mapa Strumienia Wartości
- SMED
- TWI
- Kontrakt Zespołowy
- Praca Standaryzowana
- System Ssący
- Matryca Kompetencji
- Diagram RASCI
- Karta Usprawnień - **z uwzględnieniem poprawy efektywnego wykorzystania dostępnych zasobów, redukcji i właściwej selekcji odpadów medycznych**
- 6S – kontynuacja z poziomu Inspirator
- Tablice do zarządzania wizualnego – kontynuacja z poziomu Inspirator
- Zasady przygotowania audytu
- CMJ wprowadzenie
- KAIZEN
- LEAN MANGEMENT
- JIT
- TQM
- SIX SIGMA
- TOC
- EFQM
- ISO
- Omówienie przykładowych pytań testowych
- Omówienie zadań domowych

Lider efektywnego zespołu

- Weryfikacja zadań domowych
- Lista produktów do przygotowania w trakcie warsztatu i zadań domowych
- Weryfikacja zadań domowych
- Siatka spotkań - wprowadzenie
- Siatka spotkań – analiza przypadku
- Siatka spotkań – ćwiczenia
- Spotkania dzienne jak zacząć – analiza przypadku
- Spotkania przy tablicy - model
- Spotkania przy tablicy – ocena spotkania
- Tablica odpraw - projektowanie
- Zasady prowadzenia efektywnych spotkań

- Spotkania przy tablicy - symulacja
- Poziomy dojrzałości spotkań
- Arkusz audytowy
- Informacja zwrotna dla prowadzącego spotkanie
- Narzędzie do zarządzania zmianami – EXCEL
- Narzędzie do zarządzania zmianami – ćwiczenie
- Narzędzie do zarządzania zmianami – TEAMS
- Zaawansowane aplikacje do zarządzania zmianami - przykład
- Oczekiwania i obawy uczestników – refleksja po zakończonym cyklu
- Omówienie przykładowych pytań testowych
- Omówienie zadań domowych

Uczestnicy pracują w grupach 2-3 osobowych, wykonując wspólnie zadania i ćwiczenia.

Po zajęciach uczestnicy otrzymują do realizacji zadania domowe, w ramach których:

1. wykonują zadania związane z praktycznym wykorzystaniem wiedzy i narzędzi poznanych podczas warsztatów
2. dokumentują wdrażone usprawnienia w swoim miejscu pracy
3. dokumentują wykorzystanie w praktyce poznanych narzędzi
4. przygotowują prezentacje podsumowujące (wg otrzymanego wzorca) zawierające elementy z pkt. 1-3

WALIDACJA

Weryfikacja (walidacja) efektów kształcenia składa się z części teoretycznej, po której następuje część praktyczna.

Część teoretyczna polega na przeprowadzeniu testu teoretycznego przy użyciu aplikacji komputerowej - Google Forms. W czasie wypełniania testu osoba walidująca będzie połączona z uczestnikami zdalnie za pomocą Microsoft Teams.

Część praktyczna składa się z:

- 1) *Analizy prezentacji, filmów lub zdjęć dokumentujących zaistnienie walidowanych zdarzeń lub czynności – w celu zweryfikowania umiejętności osoby przystępującej do walidacji w zakresie organizacji spotkań operacyjnych i spotkań analizy procesu oraz wdrażania usprawnień (komunikacja);*
- 2) *Analizy przedstawionych wdrażanych usprawnień (udokumentowany stan przed i po wdrożeniu usprawnienia, w szczególności zdjęcia, filmy, dokumenty) w formie prezentacji multimedialnej, z wykorzystaniem dedykowanych, wystandaryzowanych formularzy opisujących prezentowane usprawnienie – w celu zweryfikowania umiejętności osoby przystępującej do walidacji w zakresie zapewnienia warunków organizacyjno-formalnych, pozwalających na identyfikowanie i zbieranie informacji o występujących w procesie problemach, zbierania i analizy faktów oraz generowania i wdrażania pomysłów usprawniania procesu;*
- 3) *Analizy uzasadnienia merytorycznego i ekonomicznego proponowanych lub wdrażanych usprawnień (wywiad ustrukturyzowany) – w celu zweryfikowania umiejętności osoby przystępującej do walidacji w zakresie oceny usprawnień zgłaszanych przez podwładnych oraz wsparcia podwładnych w zapewnieniu jakości i kompletności informacji niezbędnych do przygotowania uzasadnienia;*
- 4) *Fakultatywnej dyskusji z zaproszonymi gośćmi. W części praktycznej jest możliwe zaproszenie przez osobę przystępującą do walidacji gości i zadawanie przez nich tej osobie pytań dotyczących istoty wdrażanego usprawnienia oraz korzyści wynikających z jego wdrożenia. Gośćmi powinny być osoby zarządzające komórkami organizacyjnymi, w których dane usprawnienie przyniosło lub powinno przynieść wymierne korzyści, oraz osoby odpowiedzialne w organizacji za rozwój lub zapewnienie jakości (w szczególności przełożeni, osoby z kierownictwa podmiotu, szefowie komórek jakości). Liczba i dane personalne zaproszonych gości muszą zostać przed rozpoczęciem walidacji zaakceptowane przez Organizatora w celu zapewnienia warunków do przeprowadzenia walidacji.*

Warunkiem dopuszczenia do części praktycznej jest wynik testu na poziomie min. 65%.

Elementy ocenione negatywnie w teście teoretycznym będą weryfikowane podczas sesji praktycznej.

Warunkiem zaliczenia części praktycznej i pozytywnego zakończenia walidacji jest potwierdzenie 100% efektów uczenia w formie prezentacji i wywiadu ustrukturyzowanego.

Po zakończeniu warsztatu uczestnicy zobowiązani są do wypełnienia ankiet oceny warsztatu.

CERTYFIKACJA

Pozytywny wynik walidacji uprawnia do otrzymania certyfikatu potwierdzającego uzyskanie kompetencji. Wystawcą certyfikatu jest Lean w medycynie sp. z o.o.

Harmonogram

Liczba przedmiotów/zajęć: 16

Przedmiot / temat zajęć	Prowadzący	Data realizacji zajęć	Godzina rozpoczęcia	Godzina zakończenia	Liczba godzin
1 z 16 Budowanie zespołu i zarządzanie zmianą	Grzegorz Koczor	07-04-2025	16:00	20:00	04:00
2 z 16 GEMBA COACHING i KOMUNIKACJA W ZESPOLE	Grzegorz Koczor	11-04-2025	16:00	20:00	04:00
3 z 16 Kaskadowanie celów	Grzegorz Koczor	05-05-2025	16:00	20:00	04:00
4 z 16 Wskaźniki w procesie	Grzegorz Koczor	09-05-2025	16:00	20:00	04:00
5 z 16 Narzędzia zarządzania procesem	Grzegorz Koczor	19-05-2025	16:00	20:00	04:00
6 z 16 Narzędzia zarządzania zespołem	Grzegorz Koczor	23-05-2025	16:00	20:00	04:00
7 z 16 Siatka spotkań i spotkania dzienne	Grzegorz Koczor	02-06-2025	16:00	20:00	04:00
8 z 16 Audyty spotkań i zarządzanie efektami zmian w organizacji	Grzegorz Koczor	06-06-2025	16:00	20:00	04:00
9 z 16 Konsultacje indywidualne	Grzegorz Koczor	09-06-2025	09:00	15:00	06:00

Przedmiot / temat zajęć	Prowadzący	Data realizacji zajęć	Godzina rozpoczęcia	Godzina zakończenia	Liczba godzin
10 z 16 Konsultacje indywidualne	Grzegorz Koczor	10-06-2025	09:00	15:00	06:00
11 z 16 Test teoretyczny - walidacja	-	23-06-2025	08:00	10:00	02:00
12 z 16 Test teoretyczny analiza wyników testu teoretycznego - walidacja	-	23-06-2025	10:00	16:00	06:00
13 z 16 Prezentacje podsumowujące GR I - walidacja	-	26-06-2025	08:00	14:00	06:00
14 z 16 Ocena warsztatu i certyfikacja Gr. I	-	26-06-2025	15:00	15:30	00:30
15 z 16 Prezentacje podsumowujące GR II - walidacja	-	27-06-2025	08:00	14:00	06:00
16 z 16 Ocena warsztatu i certyfikacja Gr II	-	27-06-2025	15:00	15:30	00:30

Cennik

Cennik

Rodzaj ceny	Cena
Koszt usługi brutto	6 765,00 PLN
Koszt usługi netto	5 500,00 PLN
Koszt godziny brutto	150,33 PLN
Koszt godziny netto	122,22 PLN

Prowadzący

Liczba prowadzących: 1



1 z 1

Grzegorz Koczor

Ukończył studia z zarządzania projektami na WSB- NLU w Nowym Sączu oraz z biotechnologii na Uniwersytecie Śląskim w Katowicach. Kompetencje menedżerskie zdobywał podczas studiów podyplomowych Zarządzanie w Ochronie Zdrowia na Wyższej Szkole Bankowej w Poznaniu oraz MBA w Ochronie Zdrowia na WSB NLU w Nowym Sączu.

Jest ekspertem oraz coachem specjalizującym się w zagadnieniach z obszaru przywództwa i metodyki Lean w ochronie zdrowia. Prowadzi warsztaty rozwoju dla managerów podmiotów medycznych.

Wykładowca na studiach MBA w Ochronie Zdrowia oraz Zarządzaniu promocją zdrowia i profilaktyką chorób Health Promotion & Prevention Managery na Uczelni Łazarskiego w Warszawie oraz w ramach własnego projektu cyklu wykładów dla Izb Pielęgniarek i Położnych w Polsce w temacie nowoczesnych metod zarządzania w ochronie zdrowia.

Autor książki „Lean w medycynie” oraz licznych publikacji. Inicjator, organizator oraz prelegent na cyklicznej konferencji „Jakość i lean w medycynie”.

Posiada udokumentowane ponad 1000h szkoleniowych i warsztatowych w podmiotach medycznych dla ponad 500 osób od 2020.

Informacje dodatkowe

Informacje o materiałach dla uczestników usługi

W trakcie szkolenia uczestnicy otrzymują:

1. Materiały szkoleniowe (najważniejsze informacje z danego kursu w postaci kilku kartek A4 oraz wyciąg z prezentacji w formacie pdf)
2. Materiały warsztatowe wspomagające przygotowanie się do części prezentacyjnej w formatach pdf, xlsx lub pptx
3. Wzorzec prezentacji podsumowującej w formacie pptx

Warunki uczestnictwa

Usługa skierowana jest do osób z sektora ochrony zdrowia.

Warunki, jakie musi spełniać osoba przystępująca do walidacji

Dyplom ukończenia studiów pierwszego stopnia (kwalifikacja pełna na poziomie 6 Polskiej Ramy Kwalifikacji).

Minimum rok doświadczenia w realizacji zadań w podmiotach działających w sektorze ochrony zdrowia na stanowisku związanym z zarządzaniem zespołem, z uwzględnieniem różnych form zatrudnienia i współpracy.

Realizacja zadań może zostać potwierdzona świadectwem pracy, zakresem obowiązków, umową określającą zakres zadań, referencjami lub innymi dokumentami jednoznacznie wskazującymi zakres i czas wykonywania zadań.

Informacje dodatkowe

W trakcie warsztów przewidziane są krótkie przerwy zgodnie z potrzebami uczestników.

Uczestnicy zobowiązani są do wypełnienia ankiety ewaluacyjnej usługi.

Zawarto umowę z WUP w Toruniu w ramach Projektu Kierunek – Rozwój.

Kwalifikacja lub kompetencja związana z zieloną transformacją.

Warunki techniczne

Walidacja zdalnie w czasie rzeczywistym zostanie zrealizowana za pośrednictwem platformy Teams. Każdy uczestnik przed rozpoczęciem usługi otrzyma link, który będzie ważny aż do zakończenia usługi. Dodatkowo każdy uczestnik otrzyma link do wypełnienia testu online, który jest częścią walidacji.

Do szkolenia można dołączyć przez przeglądarkę lub aplikację. Nie jest wymagane logowanie ani instalowanie aplikacji, wystarczy dostęp przez przeglądarkę. Instrukcja dołączania przez przeglądarkę:

<https://support.microsoft.com/pl-pl/office/do%C5%82%C4%85czenie-do-spotkania-bez-konta-w-aplikacji-microsoft-teams-c6efc38f-4e03-4e79-b28f-e65a4c039508>.

W razie problemów z dołączeniem do szkolenia lub aktywnym udziałem, prosimy o kontakt z osobą wskazaną w karcie usługi jako osoba do kontaktu.

Wymagania sprzętowe w przypadku komputera z systemem Windows:

1. Procesor dwurdzeniowy min. 1.1 GHz
2. 4 GB RAM
3. Min. 3 GB miejsca wolnego na dysku twardym
4. Ekran w rozdzielczości 1024 x 768
5. Karta graficzna: z DirectX 9 lub kolejne
6. System operacyjny: Windows 11, Windows 10 (z wyłączeniem aplikacji Windows 10 LTSC for Teams desktop), Windows 10 on ARM, Windows 8.1, Windows Server 2019, Windows Server 2016, Windows Server 2012 R2.
7. Sprawna kamera internetowa i głośniki – wystarczają wbudowane w laptop

Wymagania sprzętowe w przypadku komputera z systemem Mac:

1. Procesor Intel Core Duo
2. 4 GB RAM
3. Min. 1,5 GB miejsca wolnego na dysku twardym
4. Ekran w rozdzielczości 1200 x 800 lub lepszej
5. System operacyjny: 1 z 3 ostatnich wersji systemu
6. Sprawna kamera internetowa i głośniki – wystarczają wbudowane w laptop

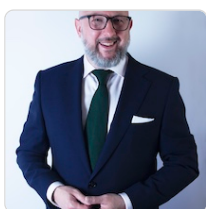
Wymagania dla urządzeń mobilnych: wspierane są 2 ostatnie wersje systemu Mac i 4 ostatnie wersje systemu Android.

Wymagania łącza sieciowego: zalecana przepustowość to 2,5 Mb/s upload i download.

Test zostanie przeprowadzony za pomocą Google Forms, każdy z uczestników otrzyma link do testu. Do wypełnienia testu potrzebny jest dostęp do przeglądarki internetowej, wymogi techniczne jak powyżej do Teams.

Nie jest wymagane instalowanie żadnych aplikacji w celu wzięcia udziału w usłudze.

Kontakt



Grzegorz Koczor

E-mail g.koczor@leanwmedycynie.pl

Telefon (+48) 663 089 550