



## Zarządzanie procesami i zespołami w sektorze ochrony zdrowia z wykorzystaniem metodyki Lean Management – Poziom Lean Inspirator

Numer usługi 2024/08/02/123966/2249810

7 380,00 PLN brutto

6 000,00 PLN netto

164,00 PLN brutto/h

133,33 PLN netto/h

LEAN W  
MEDYCYNIE  
SPÓŁKA Z  
OGRANICZONĄ  
ODPOWIEDZIALNOŚĆ  
CIĄ

Brak ocen dla tego dostawcy

📍 Katowice / mieszana (stacjonarna połączona z usługą zdalną w czasie rzeczywistym)

📄 Usługa szkoleniowa

🕒 45 h

📅 12.10.2024 do 11.01.2025

## Informacje podstawowe

### Kategoria

Biznes / Zarządzanie przedsiębiorstwem

### Sposób dofinansowania

wsparcie dla osób indywidualnych  
wsparcie dla pracodawców i ich pracowników

### Grupa docelowa usługi

Usługa skierowana jest do **osób zatrudnionych na stanowiskach kierowniczych, pracowników i współpracowników podmiotów działających w sektorze ochrony zdrowia oraz zainteresowanych nabyciem zielonych kompetencji związanych z wykorzystaniem zasobów i ochroną środowiska.**

Nie ma wymogu minimalnego czasu zatrudnienia na takim stanowisku, ani poziomu doświadczenia.

### Warunki, jakie musi spełniać uczestnik szkolenia:

1. Ukończona szkoła ponadpodstawowa i posiadanie dyplomu potwierdzającego kwalifikacje zawodowe lub świadectwo dojrzałości (kwalifikacja pełna co najmniej na poziomie 4 Polskiej Ramy Kwalifikacji).
2. Zatrudnienie w podmiocie działającym w sektorze ochrony zdrowia, z uwzględnieniem różnych form zatrudnienia i współpracy (w szczególności umowy o pracę, umowy zlecenia, powołania, kontraktu cywilno-prawnego).

### Minimalna liczba uczestników

8

### Maksymalna liczba uczestników

12

### Data zakończenia rekrutacji

04-10-2024

---

<b>Forma prowadzenia usługi</b>	mieszana (stacjonarna połączona z usługą zdalną w czasie rzeczywistym)
<b>Liczba godzin usługi</b>	45
<b>Podstawa uzyskania wpisu do BUR</b>	Certyfikat systemu zarządzania jakością wg. ISO 9001:2015 (PN-EN ISO 9001:2015) - w zakresie usług szkoleniowych

---

## Cel

### **Cel edukacyjny**

Celem usługi jest przygotowanie uczestnika do posługiwania się podstawową wiedzą z zakresu Lean Management i stosowania jej adekwatnie do potrzeb podmiotów działających w sektorze ochrony zdrowia, ze szczególnym uwzględnieniem umiejętności dotyczących efektywnego i energooszczędnego wykorzystania dostępnych zasobów oraz dbałości o środowisko poprzez ograniczanie i właściwą selekcję odpadów medycznych.

### **Efekty uczenia się oraz kryteria weryfikacji ich osiągnięcia i Metody walidacji**

Efekty uczenia się	Kryteria weryfikacji	Metoda walidacji
<p>Posługuje się wybranymi pojęciami z zakresu Lean Management w ochronie zdrowia</p>	<p>1) wymienia i wyjaśnia pojęcie marnotrawstwa</p> <p>2) opisuje definicję wartości dodanej z perspektywy pacjenta i w kontekście procesów realizowanych w systemie ochrony zdrowia</p>	Test teoretyczny
		Prezentacja
		Wywiad ustrukturyzowany
		Test teoretyczny
		Prezentacja
		Wywiad ustrukturyzowany
	<p>3) opisuje definicję i metodę zarządzania przez 6S (sortowanie, systematyka, sprzątnięcie, standaryzacja, samodyscyplina + bezpieczeństwo – Safety), dostosowaną do specyfiki podmiotów działających w sektorze ochrony zdrowia, i podaje przykłady</p>	Test teoretyczny
		Prezentacja
		Wywiad ustrukturyzowany
	<p>4) podaje definicje odpowiednio: czasu cyklu, czasu przebiegu procesu, czasu oczekiwania</p>	Test teoretyczny
		Prezentacja
		Wywiad ustrukturyzowany
		Test teoretyczny
	<p>5) wyjaśnia pojęcia systemu ssącego, systemu zarządzania logistyką „Kanban”;</p>	Prezentacja
		Wywiad ustrukturyzowany
	<p>6) opisuje zastosowanie zarządzania wizualnego w podmiotach działających w sektorze ochrony zdrowia</p>	Test teoretyczny
		Prezentacja
		Wywiad ustrukturyzowany
		Test teoretyczny
	<p>7) definiuje pojęcie strumienia wartości z perspektywy pacjenta</p>	Prezentacja
		Wywiad ustrukturyzowany

Efekty uczenia się	Kryteria weryfikacji	Metoda walidacji
	<p>8) wyjaśnia pojęcia klienta zewnętrznego i wewnętrznego w procesach charakterystycznych dla podmiotów działających w sektorze ochrony zdrowia</p>	<p>Test teoretyczny</p> <p>Prezentacja</p> <p>Wywiad ustrukturyzowany</p> <p>Test teoretyczny</p>
<p>Identyfikuje marnotrawstwa w procesie i organizacji z 4 perspektyw (pacjenta, organizacji, dostawców usług i materiałów, własnego obszaru pracy)</p>	<p>9) opisuje pojęcia: karty pracy standardowej, lekcji jednotematycznej</p>	<p>Prezentacja</p> <p>Wywiad ustrukturyzowany</p>
	<p>1) przeprowadza obserwację wybranych procesów w podmiotach działających w sektorze ochrony zdrowia</p>	<p>Prezentacja</p> <p>Wywiad ustrukturyzowany</p>
	<p>2) przeprowadza wywiad z uczestnikami procesu, identyfikując, klasyfikując i opisując marnotrawstwa w procesie oraz organizacji</p>	<p>Wywiad ustrukturyzowany</p> <p>Prezentacja</p>
	<p>3) kwalifikuje zidentyfikowane marnotrawstwo do odpowiedniej kategorii (7–11 rodzajów)</p>	<p>Test teoretyczny</p> <p>Prezentacja</p> <p>Wywiad ustrukturyzowany</p>
	<p>4) kwalifikuje miejsce występowania problemu w procesie z perspektywy jego źródła (pacjenta, organizacji, dostawców usług i materiałów, własnego obszaru pracy)</p>	<p>Test teoretyczny</p> <p>Prezentacja</p> <p>Wywiad ustrukturyzowany</p>

Efekty uczenia się	Kryteria weryfikacji	Metoda walidacji
Definiuje pojęcia architektury i mapowania procesu	1) wyjaśnia, czym jest proces i z jakich elementów się składa, podaje przykłady procesów występujących w podmiotach działających w sektorze ochrony zdrowia	Test teoretyczny
		Prezentacja
		Wywiad ustrukturyzowany
	2) wyjaśnia elementy architektury procesów, charakterystycznych dla podmiotów działających w sektorze ochrony zdrowia	Test teoretyczny
	3) wyjaśnia pojęcie wąskiego gardła	Test teoretyczny
Identyfikuje fakty dotyczące procesu i problemów w procesie	4) wyjaśnia pojęcie mapy procesu (stan obecny i stan przyszły)	Prezentacja
		Wywiad ustrukturyzowany
	1) wskazuje różnice pomiędzy faktami, ocenami i opiniami	Prezentacja
		Wywiad ustrukturyzowany
	2) opisuje problem w postaci faktów, wykorzystując metodę 5W1H: co? (what?), dlaczego? (why?), kiedy? (when?), kto? (who?), gdzie? (where?), jak? (how?) lub 5W2H: 5W1H + ile? (how many?)	Test teoretyczny
		Prezentacja
		Wywiad ustrukturyzowany
	1) przedstawia graficznie procesy w postaci schematu blokowego procesu	Test teoretyczny
Przedstawia procesy i problemy w procesie w formie schematu blokowego		Prezentacja
		Wywiad ustrukturyzowany
	2) identyfikuje i wskazuje miejsce występowania problemu na mapie procesu sporządzonej w postaci schematu blokowego procesu	Prezentacja
		Wywiad ustrukturyzowany
	1) definiuje podejście intuicyjne i holistyczne w rozwiązywaniu problemów	Wywiad ustrukturyzowany
Posługuje się faktami do opisywania problemów	2) stosuje zasadę Pareto do określenia istotności problemów	Test teoretyczny

Efekty uczenia się	Kryteria weryfikacji	Metoda walidacji
	1) wyjaśnia i stosuje metodę „5 × dlaczego?”	Test teoretyczny
Wykorzystuje techniki poszukiwania przyczyn źródłowych problemów	2) stosuje diagram Ishikawy	Test teoretyczny Prezentacja Wywiad ustrukturyzowany
Wykorzystuje techniki burzy mózgów do poszukiwania rozwiązań problemów	1) charakteryzuje technikę burzy mózgów oraz wymienia jej fazy	Test teoretyczny Prezentacja Wywiad ustrukturyzowany
Ocenia pomysły usprawnień pod kątem ich wykonalności i racjonalności	2) charakteryzuje technikę burzy mózgów Philips 623	Test teoretyczny Prezentacja Wywiad ustrukturyzowany Prezentacja
Ocenia pomysły usprawnień pod kątem ich wykonalności i racjonalności	1) konstruuje kryteria oceny rozwiązań	Wywiad ustrukturyzowany
Ocenia pomysły usprawnień pod kątem ich wykonalności i racjonalności	2) wyznacza priorytety realizacji rozwiązań problemów lub usprawnień procesów realizowanych w podmiotach działających w sektorze ochrony zdrowia	Test teoretyczny Prezentacja Wywiad ustrukturyzowany
Ocenia pomysły usprawnień pod kątem ich wykonalności i racjonalności	3) wykorzystuje technikę oceny wartości projektu (Project Value Assessment – PVA) do oceny i klasyfikacji potencjalnych rozwiązań	Test teoretyczny Prezentacja Wywiad ustrukturyzowany

Efekty uczenia się	Kryteria weryfikacji	Metoda walidacji
Prezentuje plan wdrożenia i monitorowania usprawnień	1) przygotowuje szczegółowy plan wdrożenia rozwiązania	Prezentacja
		Wywiad ustrukturyzowany
	2) przedstawia problem, przyczyny, proponowane rozwiązanie oraz plan działania w formacie karty usprawnień lub raportu A3	Test teoretyczny
		Prezentacja
3) charakteryzuje cykl ciągłego doskonalenia Deminga (Plan, Do, Check, Act – PDCA)	Test teoretyczny	

## Kwalifikacje

### Kompetencje

Usługa prowadzi do nabycia kompetencji.

#### Warunki uznania kompetencji

Pytanie 1. Czy dokument potwierdzający uzyskanie kompetencji zawiera opis efektów uczenia się?

TAK

Pytanie 2. Czy dokument potwierdza, że walidacja została przeprowadzona w oparciu o zdefiniowane w efektach uczenia się kryteria ich weryfikacji?

TAK

Pytanie 3. Czy dokument potwierdza zastosowanie rozwiązań zapewniających rozdzielenie procesów kształcenia i szkolenia od walidacji?

TAK

## Program

#### CZAS TRWANIA USŁUGI

- 40 godzin zegarowych zajęć (wykładów, ćwiczeń, weryfikacji zadań domowych) - warsztaty szkoleniowe
- 1 godzina zegarowa konsultacji zawartości projektu prezentacji podsumowującej na każdego uczestnika - warsztaty szkoleniowe
- 2 godziny zegarowe test teoretyczny (wspólnie dla całej grupy) - walidacja
- 0,5 godziny zegarowej weryfikacji wyników testu na każdego uczestnika - walidacja
- 1 godzina zegarowa wywiadu ustrukturyzowanego połączonego z prezentacją na każdego uczestnika - walidacja

- 0,5 godziny zegarowej ankiety oceny warsztatu (wspólnie dla całej grupy)

Część zajęć (indywidualne konsultacje oraz test teoretyczny) odbędzie się w formie zdalnej w czasie rzeczywistym, zgodnie z oznaczeniami w harmonogramie. Większość szkolenia i walidacji odbędzie się w formie stacjonarnej.

## ZAKRES MERYTORYCZNY WARSZTATÓW

### Wprowadzenie do Lean Management

- Lista produktów do przygotowania w trakcie warsztatu i zadań domowych
- Omówienie oczekiwań i obaw uczestników warsztatu
- Co to jest Lean Management?
- Zarys historyczny
- 5 zasad Lean Management
- Efekty wdrożenia LEAN w organizacji
- Lean Healthcare
- SMS system
- Lean w praktyce
- Perspektywa 3P
- Miary równowagi 3P
- Decyzje w organizacji
- Potrzeba zmiany
- Droga do doskonałości i komunikacja Lean
- Case study - modelowanie kroków procesu
- Analiza VA, NVA, NNVA
- Case study VA, NVA, NNVA
- ĆWICZENIE ANALIZA VA, NVA, NNVA
- PATOGENY
- Case study - patogeny
- ĆWICZENIE - PATOGENY
- Perspektywa funkcjonalna i procesowa
- GEMBA WALK - ćwiczenie
- Cykl PDCA Deminga
- Omówienie przykładowych pytań testowych
- Omówienie zadań domowych

### Wprowadzenie do Zarządzania procesami

- Weryfikacja zadań domowych
- Lista produktów do przygotowania w trakcie warsztatu i zadań domowych
- Perspektywa funkcjonalna
- Perspektywa procesowa
- Rozwój zarządzania procesowego
- Rola właściciela procesu
- Analiza przypadku - właściciel procesu
- Definicja procesu
- Symptomy zarządzania procesowego
- Poziomy dojrzałości procesowej
- Analiza przypadku- architektura procesu
- Podział procesów
- Poziomy analizy procesów
- Katalog procesów
- Mapowanie procesów – zarys możliwości
- Podstawowe miary procesu
- Analiza przypadku – pomiar procesu, **z uwzględnieniem celów efektywnego i energooszczędnego wykorzystania dostępnych zasobów oraz ograniczania i właściwej selekcji odpadów medycznych**
- Ćwiczenie – graficzne przedstawienie procesu, **z uwzględnieniem celów efektywnego i energooszczędnego wykorzystania dostępnych zasobów oraz ograniczania i właściwej selekcji odpadów medycznych**
- Ćwiczenie – graficzne przedstawienie problemów w procesie, **z uwzględnieniem celów efektywnego i energooszczędnego wykorzystania dostępnych zasobów oraz ograniczania i właściwej selekcji odpadów medycznych**
- Pojęcie klienta wewnętrznego i zewnętrznego, **z uwzględnieniem celów efektywnego i energooszczędnego wykorzystania dostępnych zasobów oraz ograniczania i właściwej selekcji odpadów medycznych**
- Opis narzędzia



- Ćwiczenie – ewidencja usprawnień, **z uwzględnieniem celów efektywnego i energoszczędnego wykorzystania dostępnych zasobów oraz ograniczania i właściwej selekcji odpadów medycznych**
- Omówienie przykładowych pytań testowych
- Omówienie zadań domowych

#### Zarządzanie wizualne

- Weryfikacja zadań domowych
- Lista produktów do przygotowania w trakcie warsztatu i zadań domowych
- Podstawowe pojęcia i definicje
- 5 obszarów zarządzania wizualnego, **z uwzględnieniem celów efektywnego i energoszczędnego wykorzystania dostępnych zasobów oraz ograniczania i właściwej selekcji odpadów medycznych**
- Przykłady zarządzania wizualnego, **z uwzględnieniem celów efektywnego i energoszczędnego wykorzystania dostępnych zasobów oraz ograniczania i właściwej selekcji odpadów medycznych**
- Tablice wizualne rodzaje
- Tablice wizualne przykłady
- Analiza przypadku - zastosowanie tablicy wizualnej
- Ćwiczenie - zaprojektowanie tablicy zarządzania wizualnego
- Matryca kompetencji wprowadzenie
- Matryca kompetencji + ćwiczenie
- Kontrakt zespołowy wprowadzenie
- Kontrakt zespołowy – ćwiczenie
- System „Andon”
- Zakres audytu
- Zasady przygotowania i przeprowadzania audytów zarządzania wizualnego, **z uwzględnieniem celów efektywnego i energoszczędnego wykorzystania dostępnych zasobów oraz ograniczania i właściwej selekcji odpadów medycznych**
- Audyt zarządzania wizualnego - ćwiczenie
- Analiza przypadku - audyt zarządzania wizualnego
- Omówienie przykładowych pytań testowych
- Omówienie zadań domowych

#### 6S

- Weryfikacja zadań domowych
- Lista produktów do przygotowania w trakcie warsztatu i zadań domowych
- 6S wprowadzenie
- 6S – ćwiczenia – zrozumienie metody
- 6S – przykłady efektów wdrożenia
- 6S – ćwiczenia praktyczne – zebranie materiału, **z uwzględnieniem celów efektywnego i energoszczędnego wykorzystania dostępnych zasobów oraz ograniczania i właściwej selekcji odpadów medycznych**
- 6S – ćwiczenia praktyczne – prezentacja zebranych materiałów
- Audyt 6S – zakres i arkusz audytowy
- Analiza przypadku – audyt 6S
- Audyt 6S - ćwiczenie
- Dokumentowanie audytu – brak stosowania zasad
- Dokumentowanie audytu – dobre praktyki
- Omówienie przykładowych pytań testowych
- Omówienie zadań domowych

#### Rozwiązywanie problemów

- Weryfikacja zadań domowych
- Lista produktów do przygotowania w trakcie warsztatu i zadań domowych
- Siatka spotkań
- Rozwiązywanie problemów - inspiracje
- Ćwiczenie - rozbudzenie kreatywności
- Definiowanie problemów i podejmowanie decyzji
- Rozwiązywanie problemów w cyklu PDCA
- Zasady spotkań rozwiązywania problemów
- Schemat FAKTY-PRZYCZYNY-ROZWIĄZANIA
- Analiza przypadku - rozwiązywanie problemów
- Zasada Pareto
- 5W1H

- Ćwiczenie -5W1H
- 5xWHY
- Ćwiczenie - 5xWHY
- Diagram Ishikawy
- Ćwiczenie - Diagram Ishikawy, **z uwzględnieniem celów efektywnego i energoszczędnego wykorzystania dostępnych zasobów oraz ograniczania i właściwej selekcji odpadów medycznych**
- System pomysłów pracowniczych
- Technika burzy mózgów - wprowadzenie
- Ćwiczenie - technika burzy mózgów – Philips 623
- Matryca PVA
- Ćwiczenie - Matryca PVA
- Narzędzie ewidencji pomysłów, **z uwzględnieniem celów efektywnego i energoszczędnego wykorzystania dostępnych zasobów oraz ograniczania i właściwej selekcji odpadów medycznych**
- Plan działania
- Arkusz A3 - opis narzędzia
- Ćwiczenie - Arkusz A3
- Karta Usprawnień - opis narzędzia
- Ćwiczenie – Karta Usprawnień, **z uwzględnieniem celów efektywnego i energoszczędnego wykorzystania dostępnych zasobów oraz ograniczania i właściwej selekcji odpadów medycznych**
- Omówienie przykładowych pytań testowych
- Omówienie zadań domowych

Uczestnicy pracują w grupach 2-3 osobowych, wykonując wspólnie zadania i ćwiczenia.

Po zajęciach uczestnicy otrzymują do realizacji zadania domowe, w ramach których:

1. wykonują zadania związane z praktycznym wykorzystaniem wiedzy i narzędzi poznanych podczas warsztatów
2. dokumentują wdrażone usprawnienia w swoim miejscu pracy
3. dokumentują wykorzystanie w praktyce poznanych narzędzi
4. przygotowują prezentacje podsumowujące (wg otrzymanego wzorca) zawierające elementy z pkt. 1-3

## WALIDACJA

Weryfikacja (walidacja) efektów kształcenia składa się z części teoretycznej, po której następuje część praktyczna.

Część teoretyczna polega na przeprowadzeniu testu teoretycznego przy użyciu aplikacji komputerowej - Google Forms. W czasie wypełniania testu osoba walidująca będzie połączona z uczestnikami zdalnie za pomocą Microsoft Teams.

Część praktyczna składa się z:

- 1) Analizy prezentacji, filmów lub zdjęć dokumentujących zaistnienie walidowanych zdarzeń lub czynności – w celu zweryfikowania umiejętności osoby przystępującej do walidacji w zakresie umiejętności wdrażania usprawnień;
- 2) Analizy przedstawionych efektów wdrażanych usprawnień (udokumentowany stan przed i po wdrożeniu usprawnienia, w szczególności zdjęć, filmów, dokumentów) w formie prezentacji multimedialnej, z wykorzystaniem dedykowanych, wystandaryzowanych formularzy opisujących prezentowane usprawnienie – w celu zweryfikowania umiejętności osoby przystępującej do walidacji w zakresie identyfikacji i zbierania informacji o występujących w procesie problemach, zbierania i analizy faktów oraz generowania i wdrażania pomysłów usprawniania procesu;
- 3) Oceny uzasadnienia merytorycznego i ekonomicznego proponowanych lub wdrażanych usprawnień (wywiad ustrukturyzowany) – w celu zweryfikowania umiejętności osoby przystępującej do walidacji w zakresie umiejętności argumentacji celowości wdrażania usprawnień oraz zapewnienia jakości i kompletności informacji niezbędnych do przygotowania uzasadnienia;
- 4) Fakultatywnej dyskusji z zaproszonymi gośćmi. W części praktycznej jest możliwe zaproszenie przez osobę przystępującą do walidacji gości i zadawanie przez nich tej osobie pytań, dotyczących istoty wdrażanego usprawnienia oraz korzyści wynikających z jego wdrożenia. Gośćmi powinny być osoby zarządzające komórkami organizacyjnymi, w których dane usprawnienie przyniosło lub powinno przynieść wymierne korzyści, oraz osoby odpowiedzialne w organizacji za rozwój lub zapewnienie jakości (w szczególności przełożeni, osoby z kierownictwa podmiotu, szefowie komórek jakości). Liczba i dane personalne zaproszonych gości muszą zostać przed rozpoczęciem walidacji zaakceptowane przez organizatora szkolenia w celu zapewnienia warunków do przeprowadzenia walidacji.

Warunkiem dopuszczenia do części praktycznej jest wynik testu na poziomie min. 65%.

Elementy ocenione negatywnie w teście teoretycznym będą weryfikowane podczas sesji praktycznej.

Warunkiem zaliczenia części praktycznej i pozytywnego zakończenia walidacji jest potwierdzenie 100% efektów uczenia w formie prezentacji i wywiadu ustrukturyzowanego przeprowadzanego przez komisję egzaminacyjną.

Po zakończeniu warsztatu uczestnicy zobowiązani są do wypełnienia ankiet oceny warsztatu.

## CERTYFIKACJA

Pozytywny wynik walidacji uprawnia do otrzymania certyfikatu potwierdzającego uzyskanie kompetencji. Wystawcą certyfikatu jest Lean w medycynie sp. z o.o.

# Harmonogram

Liczba przedmiotów/zajęć: 18

Przedmiot / temat zajęć	Prowadzący	Data realizacji zajęć	Godzina rozpoczęcia	Godzina zakończenia	Liczba godzin	Forma stacjonarna
<b>1 z 18</b> Wprowadzenie do Lean Management	Grzegorz Koczor	12-10-2024	08:00	12:00	04:00	Tak
<b>2 z 18</b> Analiza wartości dodanej w procesie i GEMBA WALK	Grzegorz Koczor	12-10-2024	12:00	16:00	04:00	Tak
<b>3 z 18</b> Podstawy zarządzania procesami	Grzegorz Koczor	13-10-2024	08:00	12:00	04:00	Tak
<b>4 z 18</b> Mapowanie procesów i Zarządzanie usprawnieniami	Grzegorz Koczor	13-10-2024	12:00	16:00	04:00	Tak
<b>5 z 18</b> Zarządzanie wizualne wprowadzenie	Grzegorz Koczor	23-11-2024	08:00	12:00	04:00	Tak
<b>6 z 18</b> Wybrane narzędzia zarządzania wizualnego i audyty	Grzegorz Koczor	23-11-2024	12:00	16:00	04:00	Tak

Przedmiot / temat zajęć	Prowadzący	Data realizacji zajęć	Godzina rozpoczęcia	Godzina zakończenia	Liczba godzin	Forma stacjonarna
<b>7 z 18</b> 6S - wprowadzenie	Grzegorz Koczor	24-11-2024	08:00	12:00	04:00	Tak
<b>8 z 18</b> Audyt 6S	Grzegorz Koczor	24-11-2024	12:00	16:00	04:00	Tak
<b>9 z 18</b> Rozwiązywanie problemów - fakty i przyczyny	Grzegorz Koczor	07-12-2024	08:00	12:00	04:00	Tak
<b>10 z 18</b> Rozwiązywanie problemów - pomysły i monitorowanie wdrożenia	Grzegorz Koczor	07-12-2024	12:00	16:00	04:00	Tak
<b>11 z 18</b> Konsultacje indywidualne	Grzegorz Koczor	07-01-2025	09:00	15:00	06:00	Nie
<b>12 z 18</b> Konsultacje indywidualne	Grzegorz Koczor	08-01-2025	09:00	15:00	06:00	Nie
<b>13 z 18</b> Walidacja - TEST TEORETYCZNY	-	09-01-2025	08:00	10:00	02:00	Nie
<b>14 z 18</b> Walidacja - analiza wyników testu teoretycznego	-	09-01-2025	10:00	16:00	06:00	Tak
<b>15 z 18</b> Walidacja - prezentacje podsumowujące grupa I	-	10-01-2025	08:00	14:00	06:00	Tak
<b>16 z 18</b> Certyfikacja i ocena warsztatów grupa I	-	10-01-2025	14:00	14:30	00:30	Tak

Przedmiot / temat zajęć	Prowadzący	Data realizacji zajęć	Godzina rozpoczęcia	Godzina zakończenia	Liczba godzin	Forma stacjonarna
<b>17 z 18</b> Walidacja - prezentacje podsumowujące grupę II	-	11-01-2025	08:00	14:00	06:00	Tak
<b>18 z 18</b> Certyfikacja i ocena warsztatów grupę II	-	11-01-2025	14:00	14:30	00:30	Tak

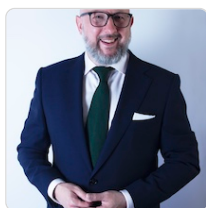
## Cennik

### Cennik

Rodzaj ceny	Cena
Koszt usługi brutto	7 380,00 PLN
Koszt usługi netto	6 000,00 PLN
Koszt godziny brutto	164,00 PLN
Koszt godziny netto	133,33 PLN

## Prowadzący

Liczba prowadzących: 1



**1 z 1**

### Grzegorz Koczor

Ukończył studia z zarządzania projektami na WSB- NLU w Nowym Sączu oraz z biotechnologii na Uniwersytecie Śląskim w Katowicach. Kompetencje menedżerskie zdobywał podczas studiów podyplomowych Zarządzanie w Ochronie Zdrowia na Wyższej Szkole Bankowej w Poznaniu oraz MBA w Ochronie Zdrowia na WSB NLU w Nowym Sączu.

Jest ekspertem oraz coachem specjalizującym się w zagadnieniach z obszaru przywództwa i metodyki Lean w ochronie zdrowia. Prowadzi warsztaty rozwoju dla managerów podmiotów medycznych.

Wykładowca na studiach MBA w Ochronie Zdrowia oraz Zarządzaniu promocją zdrowia i profilaktyką chorób Health Promotion & Prevention Managery na Uczelni Łazarskiego w Warszawie oraz w ramach własnego projektu cyklu wykładów dla Izb Pielęgniarek i Położnych w Polsce w temacie nowoczesnych metod zarządzania w ochronie zdrowia.

Autor książki „Lean w medycynie” oraz licznych publikacji. Inicjator, organizator oraz prelegent na

cyklicznej konferencji „Jakość i lean w medycynie”.

Posiada udokumentowane ponad 1000h szkoleniowych i warsztatowych w podmiotach medycznych dla ponad 500 osób od 2020.

## Informacje dodatkowe

### Informacje o materiałach dla uczestników usługi

**W trakcie szkolenia uczestnicy otrzymują:**

1. Materiały szkoleniowe (najważniejsze informacje z danego kursu w postaci kilku kartek A4 oraz wyciąg z prezentacji w formacie pdf)
2. Materiały warsztatowe wspomagające przygotowanie się do części prezentacyjnej w formatach pdf, xlsx lub pptx
3. Wzorzec prezentacji podsumowującej w formacie pptx

### Warunki uczestnictwa

Usługa skierowana jest do osób z sektora ochrony zdrowia.

**Warunki, jakie musi spełniać osoba przystępująca do walidacji**

1. *Ukończona szkoła ponadpodstawowa i posiadanie dyplomu potwierdzającego kwalifikacje zawodowe lub świadectwo dojrzałości (kwalifikacja pełna co najmniej na poziomie 4 Polskiej Ramy Kwalifikacji).*
2. *Zatrudnienie w podmiocie działającym w sektorze ochrony zdrowia, z uwzględnieniem różnych form zatrudnienia i współpracy (w szczególności umowy o pracę, umowy zlecenia, powołania, kontraktu cywilno-prawnego).*

### Informacje dodatkowe

W trakcie warsztów przewidziana jest 30 minutowa przerwa obiadowa oraz krótkie przerwy zgodnie z potrzebami uczestników.

Uczestnicy zobowiązani są do wypełnienia ankiety ewaluacyjnej usługi.

## Warunki techniczne

Część walidacji odbywająca się zdalnie w czasie rzeczywistym zostanie zrealizowana za pośrednictwem platformy Teams. Każdy uczestnik przed rozpoczęciem usługi otrzyma link, który będzie ważny aż do zakończenia usługi. Dodatkowo każdy uczestnik otrzyma link do wypełnienia testu online, który jest częścią walidacji.

Do szkolenia można dołączyć przez przeglądarkę lub aplikację. Nie jest wymagane logowanie ani instalowanie aplikacji, wystarczy dostęp przez przeglądarkę. Instrukcja dołączania przez przeglądarkę: <https://support.microsoft.com/pl-pl/office/do%C5%82%C4%85czenie-do-spotkania-bez-konta-w-aplikacji-microsoft-teams-c6efc38f-4e03-4e79-b28f-e65a4c039508>. W razie problemów z dołączeniem do szkolenia lub aktywnym udziałem, prosimy o kontakt z osobą wskazaną w karcie usługi jako osoba do kontaktu.

Wymagania sprzętowe w przypadku komputera z systemem Windows:

1. Procesor dwurdzeniowy min. 1.1 GHz
2. 4 GB RAM
3. Min. 3 GB miejsca wolnego na dysku twardym
4. Ekran w rozdzielczości 1024 x 768
5. Karta graficzna: z DirectX 9 lub kolejne
6. System operacyjny: Windows 11, Windows 10 (z wyłączeniem aplikacji Windows 10 LTSC for Teams desktop), Windows 10 on ARM, Windows 8.1, Windows Server 2019, Windows Server 2016, Windows Server 2012 R2.
7. Sprawna kamera internetowa i głośniki – wystarczają wbudowane w laptop

Wymagania sprzętowe w przypadku komputera z systemem Mac:

1. Procesor Intel Core Duo
2. 4 GB RAM
3. Min. 1,5 GB miejsca wolnego na dysku twardym
4. Ekran w rozdzielczości 1200 x 800 lub lepszej
5. System operacyjny: 1 z 3 ostatnich wersji systemu
6. Sprawna kamera internetowa i głośniki – wystarczają wbudowane w laptop

Wymagania dla urządzeń mobilnych: wspierane są 2 ostatnie wersje systemu Mac i 4 ostatnie wersje systemu Android.

Wymagania łącza sieciowego: zalecana przepustowość to 2,5 Mb/s upload i download.

Test zostanie przeprowadzony za pomocą Google Forms, każdy z uczestników otrzyma link do testu. Do wypełnienia testu potrzebny jest dostęp do przeglądarki internetowej, wymogi techniczne jak powyżej do Teams.

Nie jest wymagane instalowanie żadnych aplikacji w celu wzięcia udziału w usłudze.

## Adres

Katowice  
Katowice  
woj. śląskie

## Udogodnienia w miejscu realizacji usługi

- Klimatyzacja
- Wi-fi

## Kontakt



**Jakub Napierała**

**E-mail** [jakub.napierala@leanwmedycynie.pl](mailto:jakub.napierala@leanwmedycynie.pl)

**Telefon** (+48) 602 509 538