



DIGITAL BRAND
MAGDALENA
GŁOMSKA



Szkolenie -Fotografia ciążowa z wykorzystaniem światła zastanego i błyskowego. Wykorzystanie photoshopa.

Numer usługi 2024/07/24/118911/2234906

📍 Gdańsk / mieszana (stacjonarna połączona z usługą zdalną w czasie rzeczywistym)

📄 Usługa szkoleniowa

🕒 16 h

📅 08.10.2024 do 09.10.2024

3 000,00 PLN brutto

3 000,00 PLN netto

187,50 PLN brutto/h

187,50 PLN netto/h

Informacje podstawowe

Kategoria	Inne / Artystyczne
Sposób dofinansowania	wsparcie dla osób indywidualnych wsparcie dla pracodawców i ich pracowników
Grupa docelowa usługi	Oferta dedykowana jest dla: <ul style="list-style-type: none">Osób początkujących, uczących się fotografii pasjonacko,Osób zaawansowanych, pragnących zająć się fotografią zawodowo,Jednoosobowych działalności gospodarczych.Szkolenie przeznaczone jest zarówno dla osób początkujących, jak i zaawansowanych.
Minimalna liczba uczestników	1
Maksymalna liczba uczestników	3
Data zakończenia rekrutacji	07-10-2024
Forma prowadzenia usługi	mieszana (stacjonarna połączona z usługą zdalną w czasie rzeczywistym)
Liczba godzin usługi	16
Podstawa uzyskania wpisu do BUR	Standard Usługi Szkoleniowo-Rozwojowej PIFS SUS 2.0

Cel

Cel edukacyjny

Usługa przygotowuje uczestnika do wykonania sesji zdjęciowej oraz obróbeniu zdjęć w programach Adobe Photoshop i Adobe Lightroom.

Efekty uczenia się oraz kryteria weryfikacji ich osiągnięcia i Metody walidacji

Efekty uczenia się	Kryteria weryfikacji	Metoda walidacji
Pracuje ze światłem błyskowym	wykorzystuje różne rodzaje światła błyskowego, takie jak softboxy, parasolki i lampy błyskowe.	Test teoretyczny
	tworzy miękkie i twarde oświetlenia dostosowując je do potrzeb sesji ciężowej.	Test teoretyczny
Pracuje z modelką	ustawia modelkę w naturalnych i wygodnych pozycjach uwzględniając kompozycję z brzuszkiem ciężowym	Test teoretyczny
	Pracuje z rekwizytami i dodatkami, aby wzbogacić sesję.	Test teoretyczny
Definiuje techniki pracy z naturalnym światłem	Wykorzystuje naturalne światło w różnych porach dnia oraz pracuje z reflektorami i blendami.	Test teoretyczny
	Tworzy intymne i delikatne oświetlenie przy sesjach buduarowych, korzystając z okien i naturalnego światła.	Test teoretyczny
Pracuje z parą, z grupą	Tworzy intymne i naturalne ujęcia pary, pracując z emocjami i interakcjami między partnerami.	Test teoretyczny
	Charakteryzuje w jaki sposób ustawiać rodzinę w naturalnych pozycjach, uwzględniając dynamikę grupy.	Test teoretyczny
Wykonuje podstawową postprodukcję	Definiuje podstawowe techniki retuszu i korekcji w programie Photoshop, aby finalizować zdjęcia.	Test teoretyczny
	Wykonuje korekty kolorów i balansu bieli w postprodukcji, aby zdjęcia były gotowe do druku lub publikacji cyfrowej.	Test teoretyczny
Planuje sesje rodziną	Dobiera odpowiednią lokalizację oraz przygotowuje stylizacje i rekwizyty.	Test teoretyczny
	Organizuje harmonogram sesji, aby sesja przebiegła sprawnie i efektywnie.	Test teoretyczny

Efekty uczenia się	Kryteria weryfikacji	Metoda walidacji
Obsługuje interfejs programu Photoshop, włącznie z narzędziami i panelami.	Tworzy efekty specjalne, takie jak efekty tekstu, filtry i maski warstw	Test teoretyczny
	Rozpoznaje narzędzia selekcji.	Test teoretyczny
	Pracuje z warstwami, w tym dodaje, usuwa, przemieszcza i grupuje warstwy	Test teoretyczny
	Pracuje ze zdjęciami, w tym otwiera, zapisuje, przycinania i obraca zdjęcia	Test teoretyczny
	Charakteryzuje nowe projekty graficzne.	Test teoretyczny
Pracuje ze zdjęciami, w tym otwiera, zapisuje, przycinania i obraca zdjęcia	Wykorzystuje różne narzędzia do retuszu zdjęć, takie jak narzędzia do usuwania niedoskonałości, korekty kolorów i narzędzia do poprawy ostrości zdjęć.	Test teoretyczny
	Zapisuje projekty w różnych formatach, włącznie z formatem PSD (Photoshop), PNG, JPG i PDF.	Test teoretyczny

Kwalifikacje

Kompetencje

Usługa prowadzi do nabycia kompetencji.

Warunki uznania kompetencji

Pytanie 1. Czy dokument potwierdzający uzyskanie kompetencji zawiera opis efektów uczenia się?

Tak, dokument potwierdza opis efektów uczenia się

Pytanie 2. Czy dokument potwierdza, że walidacja została przeprowadzona w oparciu o zdefiniowane w efektach uczenia się kryteria ich weryfikacji?

tak, dokument potwierdza, że walidacja została przeprowadzona w oparciu o zdefiniowane w efektach uczenia się kryteria ich weryfikacji

Pytanie 3. Czy dokument potwierdza zastosowanie rozwiązań zapewniających rozdzielenie procesów kształcenia i szkolenia od walidacji?

tak, dokument potwierdza zastosowanie rozwiązań zapewniających rozdzielenie procesów kształcenia i szkolenia od walidacji

Program

Usługa mieszana- zdalna w czasie rzeczywistym i stacjonarna, szkolenie realizowane jest w godzinach dydaktycznych 45 min.

Przerwy nie są wliczone w czas trwania usługi.

Metody pracy: wykłady, dyskusje z uczestnikami i case study uczestników, ćwiczenia indywidualne, videorozmowa, współdzielenie ekranu, interaktywny chat za pomocą, którego będą przesyłane linki do podstron i omawianych tematów.

Aby realizacja usługi pozwoliła osiągnąć cel główny, warunkiem jest zaangażowanie uczestnika w różnorodne formy pracy podczas szkolenia. Szkolenie przeznaczone jest zarówno dla osób początkujących, jak i osób bardziej zaawansowanych.

Trener- Iwona Weiss-Choudhry

Dzień 1: Fotografia ciążowa

Przeprowadzenie testu wiedzy (pre-test w ramach walidacji)

Blok I-Praca z kobietą w ciąży przy świetle błyskowym-teoria+praktyka

- Rodzaje światła błyskowego i ich zastosowanie (softboxy, parasolki, lampy błyskowe).
- Techniki miękkiego i twardego oświetlenia.
- Tworzenie różnych efektów świetlnych przy użyciu jednego lub więcej źródeł światła.
- Naturalne i wygodne pozy dla kobiety w ciąży.
- Kompozycja uwzględniająca brzuszki ciążowy.
- Praca z rekwizytami i dodatkami.
- Podstawowe techniki retuszu i korekcji w programie Photoshop.

Blok II-Sesja z parą oczekującą dziecka w plenerze lub we wnętrzu przy świetle zastanym-praktyka

- Wybór odpowiedniego miejsca: plener czy wnętrze.
- Przygotowanie do sesji: stylizacje, rekwizyty, harmonogram.
- Wykorzystanie naturalnego światła w różnych porach dnia.
- Techniki pracy z reflektorami i blendami.
- Tworzenie intymnych i naturalnych ujęć pary.
- Praca z emocjami i interakcjami między partnerami.
- Korekta kolorów i balansu bieli w postprodukcji.

Blok III-Praca z kobietą w ciąży – sesja buduarowa w świetle zastanym-praktyka

- Wybór odpowiedniego miejsca (sypialnia, studio, apartament).
- Przygotowanie stylizacji i rekwizytów (bielizna, narzuty, kwiaty).
- Wykorzystanie okien i naturalnego światła.
- Tworzenie intymnego i delikatnego oświetlenia.
- Naturalne i komfortowe pozycje dla modelki.
- Praca z detalami i uwydatnianie atutów.
- Podstawowe techniki retuszu i korekcji w postprodukcji.

Blok IV-Fotografia rodzinna-teoria+praktyka

- Planowanie sesji rodzinnej: wybór lokalizacji, stylizacji, rekwizytów.
- Praca z grupą: ustawienie rodziny, naturalne pozy, uchwycenie interakcji.
- Techniki pracy z naturalnym światłem i reflektorami.
- Tworzenie dynamicznych i emocjonalnych ujęć.
- Podstawowa korekcja kolorów i retusz zdjęć rodzinnych.
- Finalizacja zdjęć do druku lub publikacji cyfrowej.

Dzień 2: Wykorzystanie Photoshopa

Blok I - Wprowadzenie do grafiki-teoria- rozmowa na żywo

- Różnice pomiędzy grafiką rastrową i wektorową
- Formaty plików w grafice rastrowej i bitmapowej
- Rozdzielczość, skalowanie, kadrowanie, kompresja bezstratna i stratna, modele barwne, profile kolorów i zarządzanie nimi

Blok II- Wprowadzenie do Adobe Photoshop- Teoria- rozmowa na żywo

- Wprowadzenie do Adobe Photoshop
- Zapoznanie z interfejsem programu
- Korzystanie z palet i dostosowanie ich do potrzeb
- Klawisze skrótów

Blok III- Warstwy- Teoria - rozmowa na żywo

- Tworzenia, edycja i porządkowanie warstw
- Organizacja warstw w grupach
- Efekty warstw (przenoszenie i wyrównywanie)
- Używanie okna stylu warstw (edycja stylu)
- Mieszanie warstw

Blok IV- Skalowanie i kadrowanie- Praktyka- ćwiczenia

- Skalowanie dokumentu
- Kadrowanie postaci

Przeprowadzenie testu wiedzy (post-test w ramach walidacji)

Harmonogram

Liczba przedmiotów/zajęć: 13

Przedmiot / temat zajęć	Prowadzący	Data realizacji zajęć	Godzina rozpoczęcia	Godzina zakończenia	Liczba godzin	Forma stacjonarna
1 z 13 Przeprowadzenie testu wiedzy (pre-test w ramach walidacji)	-	08-10-2024	09:30	09:45	00:15	Nie
2 z 13 Blok I- Praca z kobietą w ciąży przy świetle błyskowym- teoria+praktyka	Iwona Weiss-Choudhry	08-10-2024	09:45	11:00	01:15	Tak
3 z 13 Blok II- Sesja z parą oczekującą dziecka w plenerze lub we wnętrzu przy świetle zastanym- praktyka	Iwona Weiss-Choudhry	08-10-2024	11:00	12:30	01:30	Tak

Przedmiot / temat zajęć	Prowadzący	Data realizacji zajęć	Godzina rozpoczęcia	Godzina zakończenia	Liczba godzin	Forma stacjonarna
4 z 13 Przerwa 30 min	Iwona Weiss-Choudhry	08-10-2024	12:30	13:00	00:30	Tak
5 z 13 Blok III-Praca z kobietą w ciąży – sesja buduarowa w świetle zastanym-praktyka	Iwona Weiss-Choudhry	08-10-2024	13:00	14:30	01:30	Tak
6 z 13 Blok IV-Fotografia rodzinna-teoria+praktyka	Iwona Weiss-Choudhry	08-10-2024	14:30	16:00	01:30	Tak
7 z 13 Blok I - Wprowadzenie do grafiki-teoria-rozmowa na żywo	Iwona Weiss-Choudhry	09-10-2024	08:30	10:00	01:30	Nie
8 z 13 Przerwa 30 min	Iwona Weiss-Choudhry	09-10-2024	10:00	10:30	00:30	Nie
9 z 13 Blok II-Wprowadzenie do Adobe Photoshop-Teoria-rozmowa na żywo	Iwona Weiss-Choudhry	09-10-2024	10:30	12:00	01:30	Nie
10 z 13 Przerwa 30 min	Iwona Weiss-Choudhry	09-10-2024	12:00	12:30	00:30	Nie
11 z 13 Blok III- Warstwy-Teoria - rozmowa na żywo	Iwona Weiss-Choudhry	09-10-2024	12:30	14:00	01:30	Nie

Przedmiot / temat zajęć	Prowadzący	Data realizacji zajęć	Godzina rozpoczęcia	Godzina zakończenia	Liczba godzin	Forma stacjonarna
12 z 13 Blok IV- Skalowanie i kadrowanie- Praktyka- ćwiczenia	Iwona Weiss-Choudhry	09-10-2024	14:00	15:15	01:15	Nie
13 z 13 Przeprowadzenie testu wiedzy (post-test w ramach walidacji)	Iwona Weiss-Choudhry	09-10-2024	15:15	15:30	00:15	Nie

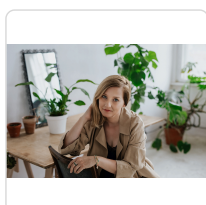
Cennik

Cennik

Rodzaj ceny	Cena
Koszt usługi brutto	3 000,00 PLN
Koszt usługi netto	3 000,00 PLN
Koszt godziny brutto	187,50 PLN
Koszt godziny netto	187,50 PLN

Prowadzący

Liczba prowadzących: 1



1 z 1

Iwona Weiss-Choudhry

Iwona Weiss – absolwentka Politechniki Gdańskiej, z wykształcenia inż. Ochrony Środowiska oraz mgr.inż. Zarządzania i Ekonomii, fotograf z powołania i z pasji. Po 10 latach spędzonych w korporacji i zawieszaniu pomiędzy Europą a Azją, porzuciła pracę za biurkiem i oddała się pasji, którą z sukcesem zamieniła w zawód. Fotograficzny samouk, doceniony przez środowisko fotograficzne zarówno w kraju i jak na świecie. Poza fotografią odnalazła zainteresowanie w nauczaniu innych fotografów swojego spojrzenia na fotografię jak i postprodukcję. Wykładowca “Warsztatów fotografii Artystycznej – Wiele dróg jedna pasja” w Złotziejewie, gdzie prowadzi warsztaty fotografii ciężowej, noworodkowej, dziecięcej i rodzinnej. Laureatka Grand Press Photo 2020 w kategorii życie codzienne. Absolwentka Akademii Tomasza Tomaszewskiego. Z niesłabnącą pasją od lat fotograficznie eksploruje ulotną codzienność życia. Fotograf

emocjonalny, ale co równie ważne kreatywny. Zaskakuje, podejmując szalone i trudne wyzwania. Świat nieustannie ją zachwyca i zadziwia. Kocha kolor, fakturę i światło.

Informacje dodatkowe

Informacje o materiałach dla uczestników usługi

Uczestnicy otrzymują prezentację z warsztatów do samodzielnego utrwalenia materiału, a także certyfikat ze szkolenia.

Warunki uczestnictwa

- Warunkiem uzyskania zaświadczenia jest uczestnictwo w co najmniej 80% zajęć usługi rozwojowej oraz zaliczenie zajęć w formie testu i ćwiczeń.
- Zapisując się na usługę wyrażasz zgodę na rejestrowanie/nagrywanie swojego wizerunku na potrzeby monitoringu, kontroli oraz w celu utrwalenia efektów uczenia się.

Informacje dodatkowe

Wymagania techniczno-sprzętowe:

Każdy uczestnik szkolenia powinien posiadać aparat fotograficzny (typu dslr lub bezlusterkowiec) z wymienną optyką i co najmniej jeden obiektyw, np. 35mm lub 50mm oraz mieć możliwość korzystania z komputera z dostępem do Internetu. Przed szkoleniem prosimy

o zainstalowanie oprogramowania Adobe Lightroom oraz Adobe Photoshop (może być wersja próbna).

Organizacja szkolenia:

Szkolenie podzielone jest na blok teoretyczno-warsztatowy według ustalonego harmonogramu. Praca odbywa się w segmentach sesyjnych dających możliwość pracy z różnymi modelami przy użyciu różnego rodzaju oświetlenia. Tematyka, zakres oraz tempo prowadzonych szkoleń dopasowane jest do potrzeb Uczestników szkolenia.

Podczas zajęć warsztatowych Uczestnicy, przy wsparciu Trenera będą mogli samodzielnie ustawiać modeli i fotografować.

Warunki techniczne

Wymagania techniczno-sprzętowe:

Każdy uczestnik szkolenia powinien mieć możliwość korzystania z komputera z dostępem do Internetu. Konieczne jest posiadanie dostępu do programu Adobe Photoshop

Wymagania techniczne w przypadku webinarów / szkoleń online:

Dla aktywnego uczestnictwa w warsztatach, każdy jego uczestnik powinien posiadać komputer z dostępem do Internetu oraz z zainstalowanym programem Acrobat Reader.

- Procesor dwurdzeniowy 2GHz lub lepszy (zalecany czterordzeniowy)
- 4 GB pamięci RAM (zalecane 8 GB lub więcej)
- System operacyjny Windows 10/11, Mac OS wersja 10.13 (zalecana najnowsza wersja)

Ponieważ szkolenie prowadzone będzie na platformie clickmeeting lub google meets (przed rozpoczęciem szkolenia uczestnicy otrzymają link)

Będzie to webinar realizowany w trybie dyskusji – umożliwi on uczestnikom rozmowę wideo w czasie rzeczywistym zarówno z prowadzącym, jak też z innymi uczestnikami. Dzięki temu uczestnicy mają wrażenie osobistego udziału w szkoleniu z prowadzącym i innymi uczestnikami.

Adres

ul. Kminkowa 2/4
80-178 Gdańsk
woj. pomorskie

Pierwszy dzień szkolenia odbywa się na ulicy Kminkowej 2 w Gdańsku w Kolektywne studio City House. Studio znajduje się na pierwszym piętrze nad restauracją „ Co ludzie powiedzą” . Wejście do studia znajduje się obok kwaciarni. Drugi dzień szkolenia odbywa się online.

Udogodnienia w miejscu realizacji usługi

- Wi-fi

Kontakt



Magdalena Głomska

E-mail biuro@digitalbrand.com.pl

Telefon (+48) 505 139 506