



Dolnośląski Zakład
Doskonalenia
Zawodowego
Oddział I we
Wrocławiu



Szkolenie pn. " Operator wózków jezdniowych podnośnikowych z mechanicznym napędem podnoszenia (wraz z wymianą butli) z wyłączeniem wózków z wysięgnikiem oraz wózków z osobą obsługującą podnoszoną wraz z ładunkiem"

Numer usługi 2024/07/22/7192/2230752

📍 Legnica / stacjonarna

🏠 Usługa szkoleniowa

🕒 35 h

📅 27.01.2025 do 31.01.2025

1 000,00 PLN brutto

1 000,00 PLN netto

28,57 PLN brutto/h

28,57 PLN netto/h

Informacje podstawowe

Kategoria	Techniczne / Obsługa maszyn i urządzeń
Sposób dofinansowania	wsparcie dla osób indywidualnych wsparcie dla pracodawców i ich pracowników
Grupa docelowa usługi	Osoby zainteresowane uzyskaniem kwalifikacji wymaganych przy obsłudze wózków jezdniowych podnośnikowych z mechanicznym napędem podnoszenia z wyłączeniem wózków z wysięgnikiem oraz wózków jezdniowych podnośnikowych z mechanicznym napędem podnoszenia z osobą obsługującą podnoszoną wraz z ładunkiem
Minimalna liczba uczestników	3
Maksymalna liczba uczestników	25
Data zakończenia rekrutacji	26-01-2025
Forma prowadzenia usługi	stacjonarna
Liczba godzin usługi	35
Podstawa uzyskania wpisu do BUR	Certyfikat systemu zarządzania jakością wg. ISO 9001:2015 (PN-EN ISO 9001:2015) - w zakresie usług szkoleniowych

Cel

Cel edukacyjny

Teoretyczne i praktyczne przygotowanie uczestników do samodzielnej obsługi wózków jezdniowych podnośnikowych z mechanicznym napędem podnoszenia z wyłączeniem wózków z wysięgnikiem oraz wózków z osobą obsługującą podnoszoną wraz z ładunkiem wraz z bezpieczną wymianą butli.

Efekty uczenia się oraz kryteria weryfikacji ich osiągnięcia i Metody walidacji

Efekty uczenia się	Kryteria weryfikacji	Metoda walidacji
Definiuje zasady i kryteria podziału wózków	Identyfikuje zasady i kryteria podziału wózków	Test teoretyczny
	Rozróżnia zagadnienia związane z budową wózków, z uwzględnieniem zachodzących w nich zjawisk fizycznych i chemicznych oraz rozwiązań zapewniających bezpieczeństwo konstrukcji i eksploatacji	Test teoretyczny
Definiuje podstawowe pojęcia związane z eksploatacją wózków	Identyfikuje możliwe zagrożenia związane z eksploatacją wózka i wykorzystywanym źródłem energii oraz sposoby zapobiegania im	Test teoretyczny
	Wykonuje czynności przed rozpoczęciem, w trakcie i po zakończeniu pracy wózkiem	Test teoretyczny
Definiuje podstawowe pojęcia związane z bezpieczeństwem podczas eksploatacji wózków i przemieszczania ładunków	Rozróżnia rodzaje jednostek ładunkowych oraz zasady ich bezpiecznego przewożenia i składowania	Test teoretyczny
	Rozróżnia znaki bezpieczeństwa w zakładach pracy i oznakowanie ładunków	Test teoretyczny
Obsługuje wózki jezdniowe podnośnikowe	Wykonuje obsługę codzienną wózka	Obserwacja w warunkach rzeczywistych
	Bezpiecznie uruchamia i eksploatuje wózek	Obserwacja w warunkach rzeczywistych
	Bezpiecznie montuje butlę do zasilania silników gazem	Obserwacja w warunkach rzeczywistych

Kwalifikacje

Inne kwalifikacje

Uznane kwalifikacje

Pytanie 1. Czy wydany dokument jest potwierdzeniem uzyskania kwalifikacji w zawodzie?

Tak.

Pytanie 2. Czy dokument został wydany przez organy władz publicznych lub samorządów zawodowych na podstawie ustawy lub rozporządzenia?

Zaświadczenie kwalifikacyjne do obsługi UTB wydane przez Urząd Dozoru Technicznego.

Pytanie 3. Czy dokument potwierdza uprawnienia do wykonywania zawodu na danym stanowisku (tzw. uprawnienia stanowiskowe) i jest wydawany po przeprowadzeniu walidacji?

Tak.

Pytanie 4. Czy dokument potwierdzający uzyskanie kwalifikacji jest rozpoznawalny i uznawalny w danej branży/sektorze (czy certyfikat otrzymał pozytywne rekomendacje od co najmniej 5 pracodawców danej branży/sektorów lub związku branżowego, zrzeszającego pracodawców danej branży/sektorów)?

Tak.

Informacje

Podstawa prawna dla Podmiotów / kategorii Podmiotów	organ władzy publicznej lub samorządu zawodowego, uprawniony do wydawania dokumentów potwierdzających kwalifikację na podstawie ustawy lub rozporządzenia
Nazwa/Kategoria Podmiotu prowadzącego walidację	Urząd Dozoru Technicznego.
Podmiot prowadzący walidację jest zarejestrowany w BUR	Nie
Nazwa/Kategoria Podmiotu certyfikującego	Urząd Dozoru Technicznego.
Podmiot certyfikujący jest zarejestrowany w BUR	Nie

Program

1. Podział stosowanych wózków - 3h
2. Budowa wózków - 6h
3. Wiadomości z zakresu BHP - 4h
4. Czynności operatora przed, w trakcie i po zakończeniu pracy - 5h
5. Wiadomości z zakresu ładunkoznawstwa - 3h

6. Wiadomości o dozrze technicznym - 2h
7. Bezpieczne użytkowanie butli w tym ich bezpieczna wymiana - 2h
8. Zajęcia praktyczne w tym bezpieczna wymiana butli gazowych - 10 h

Egzamin przed Komisją Urzędu Dozoru Technicznego

Warunki organizacyjne: Część praktyczna realizowana jest w grupach max. 5-osobowych. Terminy zajęć praktycznych są ustalane indywidualnie z uczestnikiem usługi. Szczegółowe dni i godziny części praktycznej kursu dostępne będą u osoby nadzorującej usługę po stronie Dostawcy usług.

Usługa szkoleniowa realizowana jest w godzinach dydaktycznych.

Egzamin realizowany jest w godzinach zegarowych. Przeprowadzony będzie przez inspektora wyznaczonego przez Urząd Dozoru Technicznego w terminie do 30 dni roboczych od dnia złożenia wniosku w UDT. Godzina może ulec zmianie wyłącznie z przyczyn niezależnych od ZDZ. Organizator kursu nie bierze odpowiedzialności za zmianę godziny egzaminu.

Harmonogram

Liczba przedmiotów/zajęć: 0

Przedmiot / temat zajęć	Prowadzący	Data realizacji zajęć	Godzina rozpoczęcia	Godzina zakończenia	Liczba godzin
Brak wyników.					

Cennik

Cennik

Rodzaj ceny	Cena
Koszt usługi brutto	1 000,00 PLN
Koszt usługi netto	1 000,00 PLN
Koszt godziny brutto	28,57 PLN
Koszt godziny netto	28,57 PLN
W tym koszt walidacji brutto	300,00 PLN
W tym koszt walidacji netto	300,00 PLN
W tym koszt certyfikowania brutto	0,00 PLN
W tym koszt certyfikowania netto	0,00 PLN

Prowadzący

Liczba prowadzących: 1



1 z 1

Grzegorz Dobek

Kwalifikacji UDT, kurs pedagogiczny

Informacje dodatkowe

Informacje o materiałach dla uczestników usługi

- materiały dydaktyczne przerabiane na każdych zajęciach w formie skryptu.
- przykładowy zestaw pytań egzaminacyjnych.
- wewnętrzny test wiedzy.
- zaświadczenie lekarskie o braku przeciwwskazań do wykonywania zawodu operatora wózka jezdniowego.

Warunki uczestnictwa

- ukończone 18 lat.
- stan zdrowia umożliwiający pracę na stanowisku operatora wózków jezdniowych.
- ukończone min. gimnazjum lub szkoły podstawowej

Adres

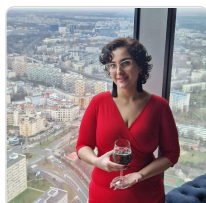
ul. Muzealna 2
59-220 Legnica
woj. dolnośląskie

ul. Muzealna 2
59-220 Legnica
woj. dolnośląskie

Udogodnienia w miejscu realizacji usługi

- Wi-fi
- Laboratorium komputerowe
- Bezpłatny parking przy budynku

Kontakt



Diana Jurecka

E-mail d.jurecka@dzd.edu.pl

Telefon (+48) 601 304 929