



TERAPIA ŁĄCZONA Z WYKORZYSTANIEM MIKRONAKŁUWANIA I PEELINGÓW MEDYCZNYCH

Numer usługi 2024/07/20/153720/2229713

1 800,00 PLN brutto

1 800,00 PLN netto

200,00 PLN brutto/h

200,00 PLN netto/h

INSTYTUT
SZKOLENIOWO-
BADAWCZY
EPIDERMED
SPÓŁKA Z
OGRANICZONĄ
ODPOWIEDZIALNOŚĆ
CIĄ

Brak ocen dla tego dostawcy

📍 Katowice / mieszana (stacjonarna połączona z usługą
zdalną w czasie rzeczywistym)

🏠 Usługa szkoleniowa

🕒 9 h

📅 20.08.2024 do 24.08.2024

Informacje podstawowe

Kategoria

Zdrowie i medycyna / Medycyna estetyczna i kosmetologia

Sposób dofinansowania

wsparcie dla pracodawców i ich pracowników

Grupa docelowa usługi

Podczas naszych szkoleń nie prześlemy Wam tylko teorii, bo najpewniej za moment ją zapomnicie. Chcemy Was uczyć i angażować. Przekładać teorię na praktykę.

Szkolenia EPIDERMED odbywają się w małych grupach. Część teoretyczna prowadzona jest przez dr n. med. Annę Krzeszewską-Zarębę. Część praktyczna prowadzona jest przez magistra kosmetologii specjalizującego się w tematyce szkolenia. Wszyscy nasi trenerzy to doświadczeni praktycy i jednocześnie wykładowcy akademicki na studiach o kierunku kosmetologia.

Szkolenie dedykowane jest osobom, które chcą nauczyć się prawidłowo wykonywać zabiegi mikronakłuwania w połączeniu z peelingami medycznymi - zarówno do studentów kosmetologii, kosmetyczek, kosmetologów, jak i osób, które zaczynają swoją przygodę z kosmetologią.

Umiejętność potwierdzona jest wydanym przez EPIDERMED certyfikatem.

Chcesz mieć pewność, że uczysz się od najlepszych? Zapisz się na nasze szkolenia!

Minimalna liczba uczestników

5

Maksymalna liczba uczestników

10

Data zakończenia rekrutacji

15-08-2024

Forma prowadzenia usługi	mieszana (stacjonarna połączona z usługą zdalną w czasie rzeczywistym)
Liczba godzin usługi	9
Podstawa uzyskania wpisu do BUR	Certyfikat VCC Akademia Edukacyjna

Cel

Cel edukacyjny

Szkolenie przygotowuje do profesjonalnego wykonania terapii łączonych z wykorzystaniem mikronakłuwania i peelingów chemicznych w gabinecie kosmetycznym. Uczestnik zyskuje wiedzę w zakresie teoretycznych podstaw mezoterapii mikroigłowej i peelingów chemicznych, dotyczących mechanizmów ich działania, efektów tkankowych, narzędzi i procedury zabiegowej. Umiejętność potwierdzona jest wydanym przez EPIDERMED certyfikatem.

Efekty uczenia się oraz kryteria weryfikacji ich osiągnięcia i Metody walidacji

Efekty uczenia się	Kryteria weryfikacji	Metoda walidacji
Omawia podstawy teoretyczne działania mezoterapii mikroigłowej i peelingów chemicznych.	Omawia mechanizm działania mezoterapii mikroigłowej i peelingów chemicznych.	Wywiad swobodny
	Omawia efekty tkankowe mezoterapii mikroigłowej i peelingów chemicznych.	Wywiad swobodny
	Charakteryzuje parametry urządzenia do mezoterapii mikroigłowej.	Wywiad swobodny
	Omawia rodzaje kwasów stosowanych w peelingach chemicznych i ich zastosowanie.	Wywiad swobodny
Dokonuje kwalifikacji do zabiegu.	Przeprowadza diagnostykę skóry i definiuje podstawowe defekty.	Obserwacja w warunkach rzeczywistych
	Charakteryzuje wskazania i przeciwwskazania do zabiegu.	Obserwacja w warunkach rzeczywistych
	Przeprowadza wywiad kosmetyczny.	Obserwacja w warunkach rzeczywistych
	Omawia możliwości do osiągnięcia efekt końcowy zabiegu.	Obserwacja w warunkach rzeczywistych

Efekty uczenia się	Kryteria weryfikacji	Metoda walidacji
Samodzielnie, pod nadzorem trenera, wykonuje zabieg w terapii łącznej w wykorzystaniem mikronakłuwania i peelingu chemicznego.	Wykonuje demakijaż i przeprowadza czynności przygotowujące do zabiegu.	Obserwacja w warunkach rzeczywistych
	Formułuje zalecenia pozabiegowe.	Obserwacja w warunkach rzeczywistych
	Dobiera parametry urządzenia dopasowane do defektu skórnoego.	Obserwacja w warunkach rzeczywistych

Kwalifikacje

Kompetencje

Usługa prowadzi do nabycia kompetencji.

Warunki uznania kompetencji

Pytanie 1. Czy dokument potwierdzający uzyskanie kompetencji zawiera opis efektów uczenia się?

Uczestnik po zakończonym szkoleniu otrzymuje certyfikat oraz dokument z opisem osiągniętych efektów uczenia się potwierdzonych przeprowadzoną walidacją.

Pytanie 2. Czy dokument potwierdza, że walidacja została przeprowadzona w oparciu o zdefiniowane w efektach uczenia się kryteria ich weryfikacji?

Uczestnik po zakończonym szkoleniu otrzymuje dokument potwierdzający przeprowadzenie walidacji w oparciu o zdefiniowane w efektach uczenia się kryteria ich weryfikacji.

Pytanie 3. Czy dokument potwierdza zastosowanie rozwiązań zapewniających rozdzielenie procesów kształcenia i szkolenia od walidacji?

Uczestnik po zakończonym szkoleniu otrzymuje dokument potwierdzający zachowanie rozdzielności funkcji pomiędzy procesem szkolenia od procesu walidacji.

Program

Ramowy program szkolenia:

MODUŁ TEORETYCZNY

FORMA: on-line, w czasie rzeczywistym, w bezpośrednim kontakcie ze szkoleniowcem

CZAS TRWANIA: 3 godziny

Mechanizm działania mikronakłuwania

Efekty tkankowe mikronakłuwania

Rodzaje peelingsów chemicznych

Mechanizm działania peelingsów chemicznych

Efekty tkankowe peelingsów chemicznych

Wskazania i przeciwwskazania

Procedura zabiegowa w terapii łącznej

MODUŁ PRAKTYCZNY

FORMA: stacjonarnie
MIEJSCE: Katowice
CZAS TRWANIA: 6 godzin

Wywiad kosmetologiczny
Diagnostyka
Kwalifikacja do zabiegu
Przygotowanie do zabiegu
Planowanie terapii

Wykonanie zabiegu z wykorzystaniem mikronakłuwania i peelingów medycznych na różne okolice i defekty
Zalecenia pozabiegowe

Szczegółowy program szkolenia zostanie przesłany do zapisanych uczestników po uruchomieniu usługi!

Harmonogram

Liczba przedmiotów/zajęć: 0

Przedmiot / temat zajęć	Prowadzący	Data realizacji zajęć	Godzina rozpoczęcia	Godzina zakończenia	Liczba godzin	Forma stacjonarna
Brak wyników.						

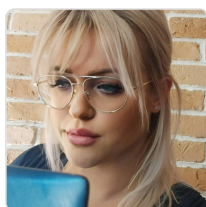
Cennik

Cennik

Rodzaj ceny	Cena
Koszt przypadający na 1 uczestnika brutto	1 800,00 PLN
Koszt przypadający na 1 uczestnika netto	1 800,00 PLN
Koszt osobogodziny brutto	200,00 PLN
Koszt osobogodziny netto	200,00 PLN

Prowadzący

Liczba prowadzących: 2



1 z 2

Anna Krzeszewska-Zaręba

CEO Epidermed. Doktor nauk medycznych. Magister kosmetologii. Absolwentka Śląskiego Uniwersytetu Medycznego w Katowicach. Wykładowca akademicki w Śląskiej Wyższej Szkole

Medycznej w Katowicach. Trener i szkoleniowiec. Autor publikacji w czasopismach naukowych i branżowych.



2 z 2

Karolina Sobczak-Żmuda

COO Epidermed. Magister kosmetologii. Absolwentka Śląskiego Uniwersytetu Medycznego w Katowicach. Wykładowca akademicki w Śląskiej Wyższej Szkole Medycznej w Katowicach. Trener i szkoleniowiec. Autor publikacji w czasopismach naukowych i branżowych. Aktualnie w trakcie przygotowania rozprawy doktorskiej.

Informacje dodatkowe

Informacje o materiałach dla uczestników usługi

Materiały dla uczestników będą przesłane drogą elektroniczną po zakończeniu modułu teoretycznego.

Warunki techniczne

Moduł teoretyczny prowadzony jest za pośrednictwem platformy Google Workspace (Google Meet). Instrukcja logowania zostanie przesłana uczestnikom szkolenia po uruchomieniu usługi. Najpóźniej na dwa dni przed rozpoczęciem szkolenia.

Uczestnik potrzebuje komputera i stabilnego łącza internetowego.

Część praktyczna odbywa się w profesjonalnej pracowni kosmetycznej.

Organizator szkolenia zapewnia niezbędne narzędzia, preparaty oraz modelki. Uczestnicy mogą także wykonywać zabiegi na sobie nawzajem. Koszty dojazdu uczestnik pokrywa we własnym zakresie.

Adres

Katowice
Katowice
woj. śląskie

Kontakt



Karolina Sobczak-Żmuda

E-mail kosmetologia@epidermed.pl

Telefon (+48) 691 668 130