



Monika Grzelak  
Lash Design



## Stylizacja Rzęs- 5-10D "Głęboki Sens Wachlarzy Rzęs"- szkolenie indywidualne

Numer usługi 2024/06/14/138453/2183722

📍 Warszawa / stacjonarna

🏠 Usługa szkoleniowa

🕒 12 h

📅 24.07.2024 do 24.07.2024

2 500,00 PLN brutto

2 500,00 PLN netto

208,33 PLN brutto/h

208,33 PLN netto/h

## Informacje podstawowe

<b>Kategoria</b>	Zdrowie i medycyna / Medycyna estetyczna i kosmetologia
<b>Sposób dofinansowania</b>	wsparcie dla pracodawców i ich pracowników
<b>Grupa docelowa usługi</b>	kosmetyczki Właściciele salonów kosmetycznych Pracownicy salonów SPA
<b>Minimalna liczba uczestników</b>	1
<b>Maksymalna liczba uczestników</b>	5
<b>Data zakończenia rekrutacji</b>	23-07-2024
<b>Forma prowadzenia usługi</b>	stacjonarna
<b>Liczba godzin usługi</b>	12
<b>Podstawa uzyskania wpisu do BUR</b>	Standard Usługi Szkoleniowo-Rozwojowej PIFS SUS 2.0

## Cel

### Cel edukacyjny

Celem szkolenia jest nabycie wiedzy oraz umiejętności pozwalających na samodzielne realizowanie zabiegów stylizacji rzęs w zakres niezbędny do bezpiecznego wykonywanie zabiegów metodą objętościową 5-10D

### Efekty uczenia się oraz kryteria weryfikacji ich osiągnięcia i Metody walidacji

Efekty uczenia się	Kryteria weryfikacji	Metoda walidacji
Charakteryzuje etapy budowania szczegółowej mapy stylizacji oka.	Opisuje wszystkie kroki w tworzeniu mapy stylizacji oka.	Wywiad swobodny
Rozpoznaje i klasyfikuje różne kształty oczu i ich kombinacje.	identyfikuje i opisuje kształty oczu w ćwiczeniach praktycznych.	Wywiad swobodny
Wyjaśnia znaczenie kierunkowości w stylizacji oka.	definiuje kierunkowość i jej rolę podczas stylizacji.	Wywiad swobodny
Opisuje technikę osiągnięcia efektu Kim.	przedstawia teoretycznie proces uzyskania efektu Kim.	Wywiad swobodny
Charakteryzuje różne metody korygowania asymetrii oczu	wyjaśnia i proponuje metody korekty asymetrii.	Wywiad swobodny
Wyjaśnia budowę kępki 5D+	opisuje szczegóły anatomiczne kępki 5D+.	Wywiad swobodny
Rozpoznaje przyczyny i objawy alergii wziewnych i kontaktowych	prawidłowo identyfikuje alergeny i proponuje środki zapobiegawcze.	Wywiad swobodny
Wyjaśnia piramidę przyczyn nietrwałości aplikacji rzęs.	Szczegółowo omawia czynniki wpływające na nietrwałość aplikacji.	Wywiad swobodny
Stosuje skuteczne techniki komunikacji z klientem.	prowadzi symulowane rozmowy z klientami, stosując techniki aktywnego słuchania i odpowiedniego reagowania na potrzeby klientów.	Wywiad swobodny
Korzysta z metod mapowania stref pracy i technik przyspieszania tempa pracy.	demonstruje umiejętność mapowania stref oraz efektywne przyspieszenie pracy w ćwiczeniach praktycznych.	Wywiad swobodny
Stosuje zasady budowy protezy rzęsowej.	opracowuje i przedstawia plan budowy protezy rzęsowej.	Wywiad swobodny
Korzysta z technik fotografowania stylizacji oraz tworzenia treści marketingowych w mediach społecznościowych	wykonuje fotografie stylizacji i przygotowuje posty do mediów społecznościowych.	Wywiad swobodny
Wykazuje umiejętność budowania pozytywnych relacji z klientami.	tworzy atmosferę zaufania i profesjonalizmu podczas rozmowy z klientem.	Wywiad swobodny
Angażuje się w promowanie zdrowego stylu życia w miejscu pracy.	aktywnie uczestniczy w dyskusjach na temat zdrowia i ergonomii pracy, dzieląc się własnymi doświadczeniami i wskazówkami.	Wywiad swobodny

Efekty uczenia się	Kryteria weryfikacji	Metoda walidacji
Współpracuje z zespołem przy tworzeniu strategii marketingowych.	bierze udział w planowaniu i realizacji kampanii marketingowych, współpracując z innymi uczestnikami szkolenia.	Wywiad swobodny
Komunikuje się skutecznie z zespołem w celu omówienia i realizacji planu budowy protezy rzęsowej.	efektywnie współpracuje z kolegami podczas opracowywania planu, uwzględniając opinie i sugestie innych.	Wywiad swobodny

## Kwalifikacje

### Kompetencje

Usługa prowadzi do nabycia kompetencji.

#### Warunki uznania kompetencji

**Pytanie 1. Czy dokument potwierdzający uzyskanie kompetencji zawiera opis efektów uczenia się?**

Tak, dokument zawiera opis efektów uczenia się.

**Pytanie 2. Czy dokument potwierdza, że walidacja została przeprowadzona w oparciu o zdefiniowane w efektach uczenia się kryteria ich weryfikacji?**

Tak, dokument potwierdza, że walidacja została przeprowadzona w oparciu o zdefiniowane w efektach uczenia się kryteria ich weryfikacji

**Pytanie 3. Czy dokument potwierdza zastosowanie rozwiązań zapewniających rozdzielenie procesów kształcenia i szkolenia od walidacji?**

Tak, dokument potwierdza zastosowanie rozwiązań zapewniających rozdzielenie procesów kształcenia i szkolenia od walidacji. Jedna osoba prowadzi szkolenie, druga podpowiada za proces walidacji.

## Program

1. Budowanie szczegółowej mapy stylizacji oka.
2. Kształty oczu i ich kombinacje.
3. Kierunkowość jako element stylizacji oka.
4. Efekt Kim.
5. Asymetria, sposoby korygowania.
6. Anatomia kępki 5D+.
7. Specyfika kleju w technikach wolumetrycznych.
8. Alergia wziewna i kontaktowa.
9. Piramida przyczyn nietrwałości aplikacji.
10. Język komunikacji z klientem.
11. Zdrowie stylistki.
12. Strefy pracy-mapowanie -Tempo pracy – sposoby na jej przyspieszenie.
13. Proteza rzęsowa – omówienie planu budowy.
14. Fotografia oraz marketing w mediach społecznościowych.

- Weryfikacja nabytej wiedzy i umiejętności pod okiem trenera - praca na modelce

## Walidacja

Usługa realizowana w formie godzin dydaktycznych - 45 min

Stanowisko samodzielne, 2 modelki, zapewnione przez usługodawcę

# Harmonogram

Liczba przedmiotów/zajęć: 11

Przedmiot / temat zajęć	Prowadzący	Data realizacji zajęć	Godzina rozpoczęcia	Godzina zakończenia	Liczba godzin
<b>1 z 11</b> Budowanie szczegółowej mapy stylizacji oka. Kształty oczu i ich kombinacje.	MONIKA GRZELAK	24-07-2024	08:00	09:00	01:00
<b>2 z 11</b> Kierunkowość jako element stylizacji oka. Efekt Kim	MONIKA GRZELAK	24-07-2024	09:00	10:20	01:20
<b>3 z 11</b> Anatomia kępki 5D+.	MONIKA GRZELAK	24-07-2024	10:20	10:50	00:30
<b>4 z 11</b> Specyfika kleju w technikach wolumetrycznych .	MONIKA GRZELAK	24-07-2024	10:50	11:15	00:25
<b>5 z 11</b> Alergia wziewna i kontaktowa.	MONIKA GRZELAK	24-07-2024	11:15	11:45	00:30
<b>6 z 11</b> Piramida przyczyn nietrwałości aplikacji. Język komunikacji z klientem. Zdrowie stylistki.	MONIKA GRZELAK	24-07-2024	11:45	12:00	00:15
<b>7 z 11</b> Przerwa	MONIKA GRZELAK	24-07-2024	12:00	12:15	00:15

Przedmiot / temat zajęć	Prowadzący	Data realizacji zajęć	Godzina rozpoczęcia	Godzina zakończenia	Liczba godzin
<b>8 z 11</b> Strefy pracy - mapowanie, Tem po pracy – sposoby na jej przyśpieszenie.	MONIKA GRZELAK	24-07-2024	12:15	12:45	00:30
<b>9 z 11</b> Proteza rzęsowa – omówienie planu budowy. Fotografia oraz marketing w mediach społecznościowych.	MONIKA GRZELAK	24-07-2024	12:45	13:30	00:45
<b>10 z 11</b> Praktyka na modelce	MONIKA GRZELAK	24-07-2024	13:30	16:45	03:15
<b>11 z 11</b> Walidacja	-	24-07-2024	16:45	17:00	00:15

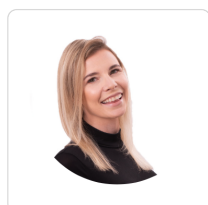
## Cennik

### Cennik

Rodzaj ceny	Cena
Koszt przypadający na 1 uczestnika brutto	2 500,00 PLN
Koszt przypadający na 1 uczestnika netto	2 500,00 PLN
Koszt osobogodziny brutto	208,33 PLN
Koszt osobogodziny netto	208,33 PLN

## Prowadzący

Liczba prowadzących: 1



**1 z 1**

### MONIKA GRZELAK

CEO Lash Design przedsiębiorca z ponad 10 letnim doświadczeniem w branży stylizacji rzęs oraz brwi. Autorka licznych programów szkoleniowych stacjonarnych i online - 3000 przeprowadzonych

szkoleń.

Laureatka i sędzia licznych mistrzostw, ekspert telewizyjny oraz mówca konferencyjny. Twórczyni własnej linii produktów dedykowanych zabiegom stylizacji rzęs i brwi.

Doświadczenie

Wykładowca podczas międzynarodowej konferencji: Portugalia, Polska

Sędzia mistrzostw: Hiszpania, Włochy, Estonia, Irlandia, Polska

Ekspert telewizyjny: Dzień Dobry TVN Organizatorka Charytatywnej EDU. Konferencji, współpraca z fundacją One Day.

Od 5 lat aktywnie działa w branży beauty.

## Informacje dodatkowe

### Informacje o materiałach dla uczestników usługi

- skrypt szkoleniowy
- dostęp do materiałów online do utrwalenia i poszerzenia nabytej wiedzy
- przerwa wliczona jest w czas usługi

## Adres

ul. Widok 16/25

00-023 Warszawa

woj. mazowieckie

## Kontakt



**MONIKA GRZELAK**

**E-mail** [monika@lashdesign.pl](mailto:monika@lashdesign.pl)

**Telefon** (+48) 797 109 975