

Szybki Angielski 1.1 (Metoda Colina Rose) etap III

Numer usługi 2024/06/14/14574/2183244

1 500,00 PLN brutto

1 500,00 PLN netto

37,50 PLN brutto/h

37,50 PLN netto/h

Centrum
Edukacyjno
Consultingowe
CONCRET Anna
Urbańska



📍 Grudziądz / mieszana (stacjonarna połączona z usługą
zdalną)

🏠 Usługa szkoleniowa

🕒 40 h

📅 23.01.2025 do 13.03.2025

Informacje podstawowe

Kategoria	Języki / Angielski
Sposób dofinansowania	wsparcie dla pracodawców i ich pracowników
Grupa docelowa usługi	Kurs jest przeznaczony dla osób dorosłych, które na teście poziomującym online Instytutu Colina Rose uzyskają 21-35 pkt. Przeznaczony jest dla osób dorosłych, które chcą nauczyć się posługiwać angielskim przede wszystkim w miejscu pracy.
Minimalna liczba uczestników	2
Maksymalna liczba uczestników	3
Data zakończenia rekrutacji	14-01-2025
Forma prowadzenia usługi	mieszana (stacjonarna połączona z usługą zdalną)
Liczba godzin usługi	40
Podstawa uzyskania wpisu do BUR	Certyfikat systemu zarządzania jakością wg. ISO 9001:2015 (PN-EN ISO 9001:2015) - w zakresie usług szkoleniowych

Cel

Cel edukacyjny

Celem kursu jest osiągnięcie przez uczestników umiejętności komunikowania się w języku angielskim w pracy. W klasyfikacji Rady Europy Certyfikat kursu SzA 1.1 Metody Colina Rose odpowiada poziomowi B1+ według Europejskiego

Efekty uczenia się oraz kryteria weryfikacji ich osiągnięcia i Metody walidacji

Efekty uczenia się	Kryteria weryfikacji	Metoda walidacji
Uczestnik komunikuje się w języku angielskim na poziomie B1 według klasyfikacji Europejskiego Systemu opisu Kształcenia Językowego przyjętego przez Radę Europy.	Formułuje bardziej rozbudowane i spójne wypowiedzi ustne i pisemne w sytuacjach powiązanych ze środowiskiem zawodowym.	Test teoretyczny
Opisuje sytuacje, plany, oraz zamierzenia oraz krótko je uzasadnia w sposób zrozumiały dla różnych grup społecznych.	Tworzy spójne wypowiedzi ustne i pisemne na tematy, w środowisku pracy.	Test teoretyczny
Posługuje się językiem angielskim w większości sytuacji komunikacyjnych, które mogą się zdarzyć w czasie podróży w regionie anglojęzycznym.	Posługuje się językiem angielskim opisując doświadczenia, zdarzenia, nadzieje, marzenia i zamierzenia, uzasadniając i wyjaśniając swoje opinie i plany.	Test teoretyczny

Kwalifikacje

Kompetencje

Usługa prowadzi do nabycia kompetencji.

Warunki uznania kompetencji

Pytanie 1. Czy dokument potwierdzający uzyskanie kompetencji zawiera opis efektów uczenia się?

Tak, zawiera informację dotyczące pozyskanej wiedzy, umiejętności i kompetencji społecznych.

Pytanie 2. Czy dokument potwierdza, że walidacja została przeprowadzona w oparciu o zdefiniowane w efektach uczenia się kryteria ich weryfikacji?

Tak, zawiera potwierdzenie.

Pytanie 3. Czy dokument potwierdza zastosowanie rozwiązań zapewniających rozdzielenie procesów kształcenia i szkolenia od walidacji?

Tak, zawiera potwierdzenie.

Program

Kurs Szybki Angielski 1.1 metodą Colina Rose obejmuje naukę słownictwa ogólnego oraz struktur gramatycznych na poziomie B1.

Tematyka i słownictwo: stanowiska w firmie, zawody, typowe zadania działu w firmie, różne typy firm, przymiotniki opisujące produkty, czasowniki związane z wytwarzaniem produktów, sprzedaż, promowanie produktów, podróże, środki transportu, planowanie i umawianie spotkań, uczestnictwo w spotkaniach, finanse, warunki zatrudnienia, cechy charakteru, obsługa klienta, rozrywka, planowanie zadań,

podejmowanie decyzji, nowe technologie.

Charakter kursu: Kurs prowadzony jest w systemie "blended learning" czyli łączy pracę własną online na specjalnej platformie e-learningowej (4h zegarowe w tygodniu) z zajęciami z trenerem językowym. Zajęcia z trenerem odbywają się raz w tygodniu i trwają godzinę zegarową (60 minut), sesje odbywają się w bardzo małych grupach. Szybki Angielski to kurs językowy oparty na koncepcji Inteligencji Wielorakich Howarda Gardnera oraz na półkulowości mózgu zgodnie z badaniami Rogera Sperry, nagrodzonego w 1981 roku Noblem. Metoda ta jest bezstresowa i przynosi bardzo szybkie efekty. Zajęcia z trenerem są bardzo aktywne (100% realnej komunikacji), a ich przebieg jest starannie zaplanowany minuta po minucie tak, aby ściśle wiązały się z treściami, nad którymi uczestnik pracował na platformie.

Czas trwania etapu: 2 miesiące

Organizacja kursu do etapu III:

- 1 x w tygodniu zajęcia z trenerem językowym (60 minut), łącznie 8h zegarowych

- 4 x w tygodniu praca własna na platformie e-learningowej (4h zegarowe), łącznie 32h zegarowe, są to zajęcia praktyczne, w czasie dogodnym dla Uczestnika kursu.

Łącznie 40h

Harmonogram

Liczba przedmiotów/zajęć: 8

Przedmiot / temat zajęć	Prowadzący	Data realizacji zajęć	Godzina rozpoczęcia	Godzina zakończenia	Liczba godzin
1 z 8 Sesja z trenerem rozmowa na żywo	Anna Pal	23-01-2025	14:00	15:00	01:00
2 z 8 Sesja z trenerem rozmowa na żywo	Anna Pal	30-01-2025	14:00	15:00	01:00
3 z 8 Sesja z trenerem rozmowa na żywo	Anna Pal	06-02-2025	14:00	15:00	01:00
4 z 8 Sesja z trenerem rozmowa na żywo	Anna Pal	13-02-2025	14:00	15:00	01:00
5 z 8 Sesja z trenerem rozmowa na żywo	Anna Pal	20-02-2025	14:00	15:00	01:00

Przedmiot / temat zajęć	Prowadzący	Data realizacji zajęć	Godzina rozpoczęcia	Godzina zakończenia	Liczba godzin
6 z 8 Sesja z trenerem rozmowa na żywo	Anna Pal	27-02-2025	14:00	15:00	01:00
7 z 8 Sesja z trenerem rozmowa na żywo	Anna Pal	06-03-2025	14:00	15:00	01:00
8 z 8 Walidacja test teoretyczny	-	13-03-2025	14:00	15:00	01:00

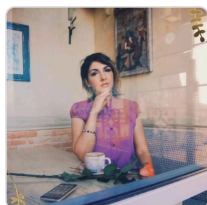
Cennik

Cennik

Rodzaj ceny	Cena
Koszt usługi brutto	1 500,00 PLN
Koszt usługi netto	1 500,00 PLN
Koszt godziny brutto	37,50 PLN
Koszt godziny netto	37,50 PLN

Prowadzący

Liczba prowadzących: 1



1 z 1

Anna Pal

2008 - Kijowski Narodowy Uniwersytet Lingwistyczny - filolog, nauczyciel języka angielskiego i literatury

Od 2001 - Tłumacz języka angielskiego

2022 - Specjalistyczne szkolenie w Instytucie Colina Rose - certyfikat uprawniający do uczenia języka angielskiego metodą Colina Rose na wszystkich poziomach

Informacje dodatkowe

Informacje o materiałach dla uczestników usługi

Uczestnicy otrzymują pakiet startowy: podręcznik, study plan, a także dostęp do platformy e-learningowej.

Warunki uczestnictwa

Przystąpienie do kursu jest poprzedzone określeniem poziomu językowego poprzez test online. Uczestnicy przed pierwszymi zajęciami z trenerem wykonują również test na typ inteligencji (inteligencje Wielorakie). Uczymy się najłatwiej i najszybciej, kiedy korzystamy z swojego najsilniejszego typu inteligencji. Test ten pomoże ustalić każdemu uczestnikowi dominujący typ lub typy inteligencji, który jest osobistym kluczem do szybkiego uczenia się.

Warunki techniczne

Praca własna uczestnika odbywa się na autorskiej platformie e-learnigowej SzybkiAngielski.pl

Adres

ul. Mieszka I 7d
86-300 Grudziądz
woj. kujawsko-pomorskie

Kontakt



Izabela Jędrak

E-mail izabela@szybkiangielski-grudziadz.pl

Telefon (+48) 606 206 790