



## Szybki Angielski 1.1 (Metoda Colina Rose) etap II

Numer usługi 2024/06/10/14574/2177671

1 500,00 PLN brutto

1 500,00 PLN netto

37,50 PLN brutto/h

37,50 PLN netto/h

Centrum  
Edukacyjno  
Consultingowe  
CONCRET Anna  
Urbańska



📍 mieszana (zdalna połączona z usługą zdalną w czasie rzeczywistym)

📄 Usługa szkoleniowa

🕒 40 h

📅 19.11.2024 do 21.01.2025

## Informacje podstawowe

Kategoria	Języki / Angielski
Sposób dofinansowania	wsparcie dla pracodawców i ich pracowników
Grupa docelowa usługi	<b>Kurs jest przeznaczony dla osób dorosłych, które na teście poziomującym online Instytutu Colina Rose uzyskają 21-35 pkt. Przeznaczony jest dla osób dorosłych, które chcą nauczyć się posługiwać angielskim przede wszystkim w miejscu pracy.</b>
Minimalna liczba uczestników	2
Maksymalna liczba uczestników	3
Data zakończenia rekrutacji	12-11-2024
Forma prowadzenia usługi	mieszana (zdalna połączona z usługą zdalną w czasie rzeczywistym)
Liczba godzin usługi	40
Podstawa uzyskania wpisu do BUR	Certyfikat systemu zarządzania jakością wg. ISO 9001:2015 (PN-EN ISO 9001:2015) - w zakresie usług szkoleniowych

## Cel

### Cel edukacyjny

Celem kursu jest osiągnięcie przez uczestników umiejętności komunikowania się w języku angielskim w pracy. W klasyfikacji Rady Europy Certyfikat kursu SzA 1.1 Metody Colina Rose odpowiada poziomowi B1+ według Europejskiego

## Efekty uczenia się oraz kryteria weryfikacji ich osiągnięcia i Metody walidacji

Efekty uczenia się	Kryteria weryfikacji	Metoda walidacji
Uczestnik komunikuje się w języku angielskim na poziomie B1 według klasyfikacji Europejskiego Systemu opisu Kształcenia Językowego przyjętego przez Radę Europy.	Formułuje bardziej rozbudowane i spójne wypowiedzi ustne i pisemne w sytuacjach powiązanych ze środowiskiem zawodowym.	Test teoretyczny
Opisuje sytuacje, plany, oraz zamierzenia oraz krótko je uzasadnia w sposób zrozumiały dla różnych grup społecznych.	Tworzy spójne wypowiedzi ustne i pisemne na tematy, w środowisku pracy.	Test teoretyczny
Posługuje się językiem angielskim w większości sytuacji komunikacyjnych, które mogą się zdarzyć w czasie podróży w regionie anglojęzycznym.	Posługuje się językiem angielskim opisując doświadczenia, zdarzenia, nadzieje, marzenia i zamierzenia, uzasadniając i wyjaśniając swoje opinie i plany.	Test teoretyczny

## Kwalifikacje

### Kompetencje

Usługa prowadzi do nabycia kompetencji.

### Warunki uznania kompetencji

Pytanie 1. Czy dokument potwierdzający uzyskanie kompetencji zawiera opis efektów uczenia się?

Tak, zawiera informację dotyczące pozyskanej wiedzy, umiejętności i kompetencji społecznych.

Pytanie 2. Czy dokument potwierdza, że walidacja została przeprowadzona w oparciu o zdefiniowane w efektach uczenia się kryteria ich weryfikacji?

Tak, zawiera potwierdzenie.

Pytanie 3. Czy dokument potwierdza zastosowanie rozwiązań zapewniających rozdzielenie procesów kształcenia i szkolenia od walidacji?

Tak, zawiera potwierdzenie.

## Program

Kurs Szybki Angielski 1.1 metodą Colina Rose obejmuje naukę słownictwa ogólnego oraz struktur gramatycznych na poziomie B1.

Tematyka i słownictwo: stanowiska w firmie, zawody, typowe zadania działu w firmie, różne typy firm, przymiotniki opisujące produkty, czasowniki związane z wytwarzaniem produktów, sprzedaż, promowanie produktów, podróże, środki transportu, planowanie i umawianie spotkań, uczestnictwo w spotkaniach, finanse, warunki zatrudnienia, cechy charakteru, obsługa klienta, rozrywka, planowanie zadań,

podejmowanie decyzji, nowe technologie.

Charakter kursu: Kurs prowadzony jest w systemie "blended learning" czyli łączy pracę własną online na specjalnej platformie e-learningowej (4h zegarowe w tygodniu) z zajęciami z trenerem językowym. Zajęcia z trenerem odbywają się raz w tygodniu i trwają godzinę zegarową (60 minut), sesje odbywają się w bardzo małych grupach. Szybki Angielski to kurs językowy oparty na koncepcji Inteligencji Wielorakich Howarda Gardnera oraz na półkulowości mózgu zgodnie z badaniami Rogera Sperry, nagrodzonego w 1981 roku Noblem. Metoda ta jest bezstresowa i przynosi bardzo szybkie efekty. Zajęcia z trenerem są bardzo aktywne (100% realnej komunikacji), a ich przebieg jest starannie zaplanowany minuta po minucie tak, aby ściśle wiązały się z treściami, nad którymi uczestnik pracował na platformie.

Czas trwania etapu: 2 miesiące

Organizacja kursu:

- 1 x w tygodniu zajęcia z trenerem językowym (60 minut), łącznie 8h zegarowych

- 4 x w tygodniu praca własna na platformie e-learningowej (4h zegarowe), łącznie 32h zegarowe, są to zajęcia praktyczne, w czasie dogodnym dla Uczestnika kursu.

Łącznie 40h

## Harmonogram

Liczba przedmiotów/zajęć: 8

Przedmiot / temat zajęć	Prowadzący	Data realizacji zajęć	Godzina rozpoczęcia	Godzina zakończenia	Liczba godzin
<b>1 z 8</b> Sesja z trenerem online na żywo	Anna Pal	19-11-2024	18:00	19:00	01:00
<b>2 z 8</b> Sesja z trenerem online na żywo	Anna Pal	26-11-2024	18:00	19:00	01:00
<b>3 z 8</b> Sesja z trenerem online na żywo	Anna Pal	03-12-2024	18:00	19:00	01:00
<b>4 z 8</b> Sesja z trenerem online na żywo	Anna Pal	10-12-2024	18:00	19:00	01:00
<b>5 z 8</b> Sesja z trenerem online na żywo	Anna Pal	17-12-2024	18:00	19:00	01:00
<b>6 z 8</b> Sesja z trenerem online na żywo	Anna Pal	07-01-2025	18:00	19:00	01:00
<b>7 z 8</b> Sesja z trenerem online na żywo	Anna Pal	14-01-2025	18:00	19:00	01:00

Przedmiot / temat zajęć	Prowadzący	Data realizacji zajęć	Godzina rozpoczęcia	Godzina zakończenia	Liczba godzin
8 z 8 Walidacja test teoretyczny	-	21-01-2025	18:00	19:00	01:00

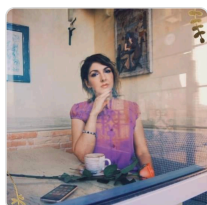
## Cennik

### Cennik

Rodzaj ceny	Cena
Koszt usługi brutto	1 500,00 PLN
Koszt usługi netto	1 500,00 PLN
Koszt godziny brutto	37,50 PLN
Koszt godziny netto	37,50 PLN

## Prowadzący

Liczba prowadzących: 1



1 z 1

### Anna Pal

2008 - Kijowski Narodowy Uniwersytet Lingwistyczny -

filolog, nauczyciel języka angielskiego i literatury

Od 2001 - Tłumacz języka angielskiego

2022 - Specjalistyczne szkolenie w Instytucie Colina Rose - certyfikat uprawniający do uczenia języka angielskiego metodą Colina Rose na wszystkich poziomach

## Informacje dodatkowe

### Informacje o materiałach dla uczestników usługi

Uczestnicy otrzymują pakiet startowy: podręcznik, study plan, a także dostęp do platformy e-learningowej.

### Warunki uczestnictwa

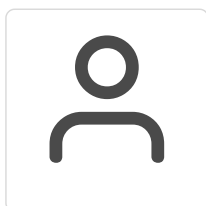
Przystąpienie do kursu jest poprzedzone określeniem poziomu językowego poprzez test online. Uczestnicy przed pierwszymi zajęciami z trenerem wykonują również test na typ inteligencji (inteligencje Wielorakie). Uczymy się najłatwiej i najszybciej, kiedy korzystamy z swojego najsilniejszego typu inteligencji. Test ten pomoże ustalić każdemu uczestnikowi dominujący typ lub typy inteligencji, który jest osobistym kluczem do szybkiego uczenia się.

# Warunki techniczne

Warunki techniczne niezbędne do udziału w usłudze: Komunikator, na którym będą realizowane sesje online z trenerem - rozmowa na żywo - ZOOM. Niezbędne oprogramowanie umożliwiające dostęp do treści - Windows/Mac OS, minimalne wymagania sprzętowe - 8 GB RAM - Dysk SSD co zapewni płynną pracę w systemie Windows jak i w przeglądarkach internetowych/ komputer All-in-One o wystarczającej wydajności z 8 GB RAM i 256 SSD, kamera internetowa, minimalne wymagania dotyczące parametrów łącza sieciowego - 10 Mb/s.

Praca własna uczestnika odbywa się na autorskiej platformie e-learnigowej SzybkiAngielski.pl

## Kontakt



**Izabela Jędrak**

**E-mail** [izabela@szybkiangielski-grudziadz.pl](mailto:izabela@szybkiangielski-grudziadz.pl)

**Telefon** (+48) 606 206 790