

## Szybki Angielski 3.0 (Metoda Colina Rose) etap III

Numer usługi 2024/06/07/14574/2174975

1 500,00 PLN brutto

1 500,00 PLN netto

37,50 PLN brutto/h

37,50 PLN netto/h

Centrum  
Edukacyjno  
Consultingowe  
CONCRET Anna  
Urbańska



📍 mieszana (zdalna połączona z usługą zdalną w czasie rzeczywistym)

📄 Usługa szkoleniowa

🕒 40 h

📅 14.01.2025 do 04.03.2025

## Informacje podstawowe

<b>Kategoria</b>	Języki / Angielski
<b>Sposób dofinansowania</b>	wsparcie dla pracodawców i ich pracowników
<b>Grupa docelowa usługi</b>	Kurs jest przeznaczony dla osób dorosłych, które na teście poziomującym online Instytutu Colina Rose uzyskają 46-70 pkt. Są to osoby, które posługują się już angielskim płynnie i pewnie, ale chcą udoskonalić stosowanie w komunikacji różnorodne konstrukcje gramatyczne i dodatkowo wzbogacić swoje słownictwo.
<b>Minimalna liczba uczestników</b>	2
<b>Maksymalna liczba uczestników</b>	3
<b>Data zakończenia rekrutacji</b>	07-01-2025
<b>Forma prowadzenia usługi</b>	mieszana (zdalna połączona z usługą zdalną w czasie rzeczywistym)
<b>Liczba godzin usługi</b>	40
<b>Podstawa uzyskania wpisu do BUR</b>	Certyfikat systemu zarządzania jakością wg. ISO 9001:2015 (PN-EN ISO 9001:2015) - w zakresie usług szkoleniowych

## Cel

### Cel edukacyjny

Usługa przygotowuje uczestnika do komunikowania się w języku angielskim na poziomie C1 (zaawansowanym), zgodnie z klasyfikacją i wytycznymi Europejskiego Systemu Opisu Kształcenia Językowego (ESOKJ).

## Efekty uczenia się oraz kryteria weryfikacji ich osiągnięcia i Metody walidacji

Efekty uczenia się	Kryteria weryfikacji	Metoda walidacji
Uczestnik komunikuje się w języku angielskim na poziomie C1 według klasyfikacji Europejskiego Systemu Opisu Kształcenia Językowego przyjętego przez Radę Europy.	Formułuje trudne i dłuższe teksty, dostrzegając także znaczenia ukryte, wyrażone pośrednio.	Test teoretyczny
Wypowiada się płynnie, spontanicznie, bez większego trudu dobierając właściwe sformułowania, w komunikacji z szerszą grupą społeczną.	Posługuje się językiem skutecznie i swobodnie w kontaktach towarzyskich i społecznych, edukacyjnych i zawodowych.	Test teoretyczny
Stosuje bogate słownictwo, idiomy i różnorodną konstrukcję gramatyczną.	Wyraża swoje wszelakie przemyślenia i opinie w języku angielskim i bierze czynny udział w dyskusji na każdy temat.	Test teoretyczny

## Kwalifikacje

### Kompetencje

Usługa prowadzi do nabycia kompetencji.

### Warunki uznania kompetencji

**Pytanie 1. Czy dokument potwierdzający uzyskanie kompetencji zawiera opis efektów uczenia się?**

Tak, zawiera informację dotyczące pozyskanej wiedzy, umiejętności i kompetencji społecznych.

**Pytanie 2. Czy dokument potwierdza, że walidacja została przeprowadzona w oparciu o zdefiniowane w efektach uczenia się kryteria ich weryfikacji?**

Tak, zawiera potwierdzenie.

**Pytanie 3. Czy dokument potwierdza zastosowanie rozwiązań zapewniających rozdzielenie procesów kształcenia i szkolenia od walidacji?**

tak, zawiera potwierdzenie.

## Program

Kurs Szybki Angielski 3.0 metodą Colina Rose obejmuje naukę słownictwa ogólnego oraz struktur gramatycznych na poziomie C1.

Tematyka i słownictwo: osobowość, wygład zewnętrzny, rodzina, związki, życie zawodowe, umiejętności zawodowe, motywacja, pieniądze, budżet, wykształcenie, etapy w życiu, komunikacja, technologie, polityka, biznes, ekonomia, sztuka, literatura, muzyka, podróże, turystyka, życie i czynności codzienne, gotowanie i jedzenie, relacje międzyludzkie, uczucia i emocje, zdrowie, ciało człowieka, zbrodnia i kara,

nałogi, konsumpcjonizm, nieruchomości, zarządzanie czasem, ubrania i akcesoria, właściwości i cechy ubrań oraz materiałów, przyroda, problemy współczesnego świata, społeczeństwo, sport, sukces, rywalizacja.

charakter kursu: Kurs prowadzony jest w systemie "blended learning" czyli łączy pracę własną online na specjalnej platformie e-learningowej (4h zegarowe w tygodniu) z zajęciami z trenerem językowym. Zajęcia z trenerem odbywają się raz w tygodniu i trwają godzinę zegarową (60 minut), sesje odbywają się w bardzo małych grupach. Szybki Angielski to kurs językowy oparty na koncepcji Inteligencji Wielorakich Howarda Gardnera oraz na półkulowości mózgu zgodnie z badaniami Rogera Sperry, nagrodzonego w 1981 roku Noblem. Metoda ta jest bezstresowa i przynosi bardzo szybkie efekty. Zajęcia z trenerem są bardzo aktywne (100% realnej komunikacji), a ich przebieg jest starannie zaplanowany minuta po minucie tak, aby ściśle wiązały się z treściami, nad którymi uczestnik pracował na platformie.

Czas trwania etapu: 2 miesiące

Organizacja kursu:

- 1 x w tygodniu zajęcia z trenerem językowym (60 minut), łącznie 8h zegarowych

- 4 x w tygodniu praca własna na platformie e-learningowej (4h zegarowe), łącznie 32h zegarowe, są to zajęcia praktyczne, w czasie dogodnym dla Uczestnika kursu.

Łącznie 40h

## Harmonogram

Liczba przedmiotów/zajęć: 8

Przedmiot / temat zajęć	Prowadzący	Data realizacji zajęć	Godzina rozpoczęcia	Godzina zakończenia	Liczba godzin
<b>1 z 8</b> Sesja z trenerem online rozmowa na żywo	Anna Pal	14-01-2025	17:00	18:00	01:00
<b>2 z 8</b> Sesja z trenerem online rozmowa na żywo	Anna Pal	21-01-2025	17:00	18:00	01:00
<b>3 z 8</b> Sesja z trenerem online rozmowa na żywo	Anna Pal	28-01-2025	17:00	18:00	01:00
<b>4 z 8</b> Sesja z trenerem online rozmowa na żywo	Anna Pal	04-02-2025	17:00	18:00	01:00
<b>5 z 8</b> Sesja z trenerem online rozmowa na żywo	Anna Pal	11-02-2025	17:00	18:00	01:00

Przedmiot / temat zajęć	Prowadzący	Data realizacji zajęć	Godzina rozpoczęcia	Godzina zakończenia	Liczba godzin
<b>6 z 8</b> Sesja z trenerem online rozmowa na żywo	Anna Pal	18-02-2025	17:00	18:00	01:00
<b>7 z 8</b> Sesja z trenerem online rozmowa na żywo	Anna Pal	25-02-2025	17:00	18:00	01:00
<b>8 z 8</b> Walidacja test teoretyczny	-	04-03-2025	17:00	18:00	01:00

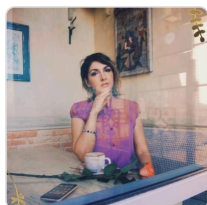
## Cennik

### Cennik

Rodzaj ceny	Cena
Koszt usługi brutto	1 500,00 PLN
Koszt usługi netto	1 500,00 PLN
Koszt godziny brutto	37,50 PLN
Koszt godziny netto	37,50 PLN

## Prowadzący

Liczba prowadzących: 1



**1 z 1**

### Anna Pal

2008 - Kijowski Narodowy Uniwersytet Lingwistyczny - filolog, nauczyciel języka angielskiego i literatury

Od 2001 - Tłumacz języka angielskiego

2022 - Specjalistyczne szkolenie w Instytucie Colina Rose - certyfikat uprawniający do uczenia języka angielskiego metodą Colina Rose na wszystkich poziomach

## Informacje dodatkowe

### Informacje o materiałach dla uczestników usługi

Uczestnicy otrzymują pakiet startowy: podręcznik, study plan, a także dostęp do platformy e-learningowej.

## Warunki uczestnictwa

Przystąpienie do kursu jest poprzedzone określeniem poziomu językowego poprzez test online. Uczestnicy przed pierwszymi zajęciami z trenerem wykonują również test na typ inteligencji (inteligencje Wielorakie). Uczymy się najłatwiej i najszybciej, kiedy korzystamy z swojego najsilniejszego typu inteligencji. Test ten pomoże ustalić każdemu uczestnikowi dominujący typ lub typy inteligencji, który jest osobistym kluczem do szybkiego uczenia się.

## Warunki techniczne

Warunki techniczne niezbędne do udziału w usłudze: Komunikator, na którym będą realizowane sesje online z trenerem (rozmowa na żywo) - ZOOM. Niezbędne oprogramowanie umożliwiające dostęp do treści - Windows/Mac OS, minimalne wymagania sprzętowe - 8 GB RAM - Dysk SSD co zapewni płynną pracę w systemie Windows jak i w przeglądarkach internetowych/ komputer All-in-One o wystarczającej wydajności z 8 GB RAM i 256 SSD, kamera internetowa, minimalne wymagania dotyczące parametrów łącza sieciowego - 10 Mb/s.

Praca własna uczestnika odbywa się na autorskiej platformie elearningowej Szybki Angielski  
<https://platforma.szybkiangielski.pl/ver2/login>

## Kontakt



**Izabela Jędrak**

**E-mail** [izabela@szybkiangielski-grudziadz.pl](mailto:izabela@szybkiangielski-grudziadz.pl)

**Telefon** (+48) 606 206 790