



## Szybki Angielski 2.0 (Metoda Colina Rose) etap III

Numer usługi 2024/06/07/14574/2174840

1 500,00 PLN brutto

1 500,00 PLN netto

37,50 PLN brutto/h

37,50 PLN netto/h

Centrum  
Edukacyjno  
Consultingowe  
CONCRET Anna  
Urbańska



📍 mieszana (zdalna połączona z usługą zdalną w czasie rzeczywistym)

📄 Usługa szkoleniowa

🕒 40 h

📅 13.01.2025 do 03.03.2025

## Informacje podstawowe

<b>Kategoria</b>	Języki / Angielski
<b>Sposób dofinansowania</b>	wsparcie dla pracodawców i ich pracowników
<b>Grupa docelowa usługi</b>	Kurs 2.0 jest przeznaczony dla osób dorosłych, które na teście poziomującym online Instytutu Colina Rose uzyskają 36-45 pkt. Zazwyczaj są to osoby, które już chętnie i bez barier rozmawiają po angielsku, ale brakuje im szerszego słownictwa i często płynności i/lub poprawności gramatycznej.
<b>Minimalna liczba uczestników</b>	2
<b>Maksymalna liczba uczestników</b>	3
<b>Data zakończenia rekrutacji</b>	06-01-2025
<b>Forma prowadzenia usługi</b>	mieszana (zdalna połączona z usługą zdalną w czasie rzeczywistym)
<b>Liczba godzin usługi</b>	40
<b>Podstawa uzyskania wpisu do BUR</b>	Certyfikat systemu zarządzania jakością wg. ISO 9001:2015 (PN-EN ISO 9001:2015) - w zakresie usług szkoleniowych

## Cel

### Cel edukacyjny

Usługa przygotowuje uczestnika do komunikowania się w języku angielskim na poziomie B2 (średniozaawansowanym) zgodnie z klasyfikacją i wytycznymi Europejskiego Systemu Opisu Kształcenia Językowego (ESOKJ).

## **Efekty uczenia się oraz kryteria weryfikacji ich osiągnięcia i Metody walidacji**

<b>Efekty uczenia się</b>	<b>Kryteria weryfikacji</b>	<b>Metoda walidacji</b>
Uczestnik komunikuje się w języku angielskim na poziomie B2 według klasyfikacji Europejskiego Systemu Opisu Kształcenia Językowego przyjętego przez Radę Europy.	Rozróżnia znaczenie głównych wątków przekazu zawartego w jasnych, standardowych wypowiedziach, które dotyczą komunikacji w języku angielskim	Test teoretyczny
Formułuje przejrzyste i szczegółowe wypowiedzi ustne lub pisemne na różnorodne tematy.	Posługuje się językiem skutecznie i swobodnie w kontaktach towarzyskich i społecznych, edukacyjnych bądź zawodowych, formułuje jasne, dobrze zbudowane, szczegółowe, dotyczące złożonych problemów wypowiedzi ustne i pisemne, stosuje bogate słownictwo, idiomy i różnorodne konstrukcje gramatyczne.	Test teoretyczny
Komunikuje się w języku angielskim z szerszą grupą społeczną, swoboda w komunikacji.	Uzasadnia swoje stanowisko w sprawach, będących przedmiotem dyskusji, rozważając wady i zalety różnych rozwiązań	Test teoretyczny

## **Kwalifikacje**

### **Kompetencje**

Usługa prowadzi do nabycia kompetencji.

### **Warunki uznania kompetencji**

**Pytanie 1. Czy dokument potwierdzający uzyskanie kompetencji zawiera opis efektów uczenia się?**

Tak, zawiera informację dotyczące pozyskanej wiedzy, umiejętności i kompetencji społecznych.

**Pytanie 2. Czy dokument potwierdza, że walidacja została przeprowadzona w oparciu o zdefiniowane w efektach uczenia się kryteria ich weryfikacji?**

Tak, zawiera potwierdzenie.

**Pytanie 3. Czy dokument potwierdza zastosowanie rozwiązań zapewniających rozdzielenie procesów kształcenia i szkolenia od walidacji?**

tak, zawiera potwierdzenie.

# Program

Kurs Szybki angielski 2.0 metodą Colina Rose obejmuje naukę słownictwa ogólnego oraz struktur gramatycznych na poziomie B2 (średniozaawansowanym).

Tematyka i słownictwo: zawody, poszukiwanie pracy, cechy charakteru, umiejętności, ubrania, wygląd zewnętrzny, media, rozrywka, rodzina, literatura, sztuka, uczucia, osobowość, związki międzyludzkie, zakupy, przestępstwa, prawo, polityka, nauka, ochrona środowiska, dom, ogród, sport, zdrowie, styl życia, posiłki, reklama, technologie, podróże, przyroda, miasto, pogoda, gospodarka.

Charakter kursu: Kurs prowadzony jest w systemie "blended learning" czyli łączy pracę własną online na specjalnej platformie e-learningowej (4h zegarowe w tygodniu) z zajęciami z trenerem językowym. Zajęcia z trenerem odbywają się raz w tygodniu i trwają godzinę zegarową (60 minut), sesje odbywają się w bardzo małych grupach (2-3 os.). Szybki Angielski to kurs językowy oparty na koncepcji inteligencji Wielorakich Howarda Gardnera oraz nagrodzony w 1981 roku Noblem w badaniach Rogera Sperry nad półkulowością mózgu. Metoda ta jest bezstresowa i przynosi bardzo szybkie efekty. Zajęcia z trenerem są bardzo aktywne (100% realnej komunikacji), a ich przebieg jest starannie zaplanowany minuta po minucie tak, aby ściśle wiązały się z treściami, nad którymi uczestnik pracował na platformie.

Organizacja kursu

- 1 x w tygodniu zajęcia z trenerem językowym (60 minut), łącznie 8h zegarowych

- 4 x w tygodniu praca własna na platformie e-learningowej (4h zegarowe), łącznie 32h zegarowe, są to zajęcia praktyczne, w czasie dogodnym dla Uczestnika kursu.

Łącznie 40h

## Harmonogram

Liczba przedmiotów/zajęć: 8

Przedmiot / temat zajęć	Prowadzący	Data realizacji zajęć	Godzina rozpoczęcia	Godzina zakończenia	Liczba godzin
<b>1 z 8</b> Sesja z trenerem online rozmowa na żywo	Anna Pal	13-01-2025	17:00	18:00	01:00
<b>2 z 8</b> Sesja z trenerem online rozmowa na żywo	Anna Pal	20-01-2025	17:00	18:00	01:00
<b>3 z 8</b> Sesja z trenerem online rozmowa na żywo	Anna Pal	27-01-2025	17:00	18:00	01:00
<b>4 z 8</b> Sesja z trenerem online rozmowa na żywo	Anna Pal	03-02-2025	17:00	18:00	01:00

Przedmiot / temat zajęć	Prowadzący	Data realizacji zajęć	Godzina rozpoczęcia	Godzina zakończenia	Liczba godzin
<b>5 z 8</b> Sesja z trenerem online rozmowa na żywo	Anna Pal	10-02-2025	17:00	18:00	01:00
<b>6 z 8</b> Sesja z trenerem online rozmowa na żywo	Anna Pal	17-02-2025	17:00	18:00	01:00
<b>7 z 8</b> Sesja z trenerem online rozmowa na żywo	Anna Pal	24-02-2025	17:00	18:00	01:00
<b>8 z 8</b> Walidacja test teoretyczny	-	03-03-2025	17:00	18:00	01:00

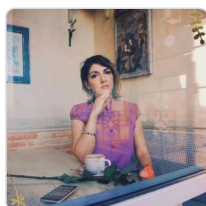
## Cennik

### Cennik

Rodzaj ceny	Cena
Koszt usługi brutto	1 500,00 PLN
Koszt usługi netto	1 500,00 PLN
Koszt godziny brutto	37,50 PLN
Koszt godziny netto	37,50 PLN

## Prowadzący

Liczba prowadzących: 1



**1 z 1**

### Anna Pal

2008 - Kijowski Narodowy Uniwersytet Lingwistyczny -

filolog, nauczyciel języka angielskiego i literatury

Od 2001 - Tłumacz języka angielskiego

2022 - Specjalistyczne szkolenie w Instytucie Colina Rose - certyfikat uprawniający do uczenia języka angielskiego metodą Colina Rose na wszystkich poziomach

# Informacje dodatkowe

## Informacje o materiałach dla uczestników usługi

Uczestnicy otrzymują pakiet startowy: podręcznik, study plan, a także dostęp do platformy e-learningowej.

## Warunki techniczne

Warunki techniczne niezbędne do udziału w usłudze: Komunikator, na którym będą realizowane sesje online z trenerem (rozmowa na żywo) - ZOOM. Niezbędne oprogramowanie umożliwiające dostęp do treści - Windows/Mac OS, minimalne wymagania sprzętowe - 8 GB RAM - Dysk SSD co zapewni płynną pracę w systemie Windows jak i w przeglądarkach internetowych/ komputer All-in-One o wystarczającej wydajności z 8 GB RAM i 256 SSD, kamera internetowa, minimalne wymagania dotyczące parametrów łącza sieciowego - 10 Mb/s.

Praca własna uczestnika odbywa się na autorskiej platformie elearningowej Szybki Angielski  
<https://platforma.szybkiangielski.pl/ver2/login>

## Kontakt



**Izabela Jędrak**

**E-mail** [izabela@szybkiangielski-grudziadz.pl](mailto:izabela@szybkiangielski-grudziadz.pl)

**Telefon** (+48) 606 206 790