



## Szybki Angielski (Metoda Colina Rose) Sza 1.0 etap I

Numer usługi 2024/06/05/14574/2171832

2 200,00 PLN brutto

2 200,00 PLN netto

55,00 PLN brutto/h

55,00 PLN netto/h

Centrum  
Edukacyjno  
Consultingowe  
CONCRET Anna  
Urbańska



📍 Grudziądz / mieszana (stacjonarna połączona z usługą zdalną)

📄 Usługa szkoleniowa

🕒 40 h

📅 01.08.2024 do 03.10.2024

## Informacje podstawowe

<b>Kategoria</b>	Języki / Angielski
<b>Sposób dofinansowania</b>	wsparcie dla pracodawców i ich pracowników
<b>Grupa docelowa usługi</b>	Kurs jest przeznaczony dla osób dorosłych, które na teście poziomującym online Instytutu Colina Rose uzyskają 0-20 pkt. Są to osoby początkujące lub tzw. "false beginners", czyli osoby, które nawet jeśli długo już uczą się języka, nie osiągnęły istotnych postępów - lub utraciły sprawność w posługiwaniu się językiem.
<b>Minimalna liczba uczestników</b>	1
<b>Maksymalna liczba uczestników</b>	1
<b>Data zakończenia rekrutacji</b>	25-07-2024
<b>Forma prowadzenia usługi</b>	mieszana (stacjonarna połączona z usługą zdalną)
<b>Liczba godzin usługi</b>	40
<b>Podstawa uzyskania wpisu do BUR</b>	Certyfikat systemu zarządzania jakością wg. ISO 9001:2015 (PN-EN ISO 9001:2015) - w zakresie usług szkoleniowych

## Cel

### Cel edukacyjny

Celem kursu jest osiągnięcie przez uczestników umiejętności komunikowania się w języku angielskim na poziomie podstawowym. W klasyfikacji Rady Europy Certyfikat kursu SZA 1.0 Metody Colina Rose odpowiada poziomowi A1-A2 według Europejskiego Systemu opisu Kształcenia z (ESOKJ)

## Efekty uczenia się oraz kryteria weryfikacji ich osiągnięcia i Metody walidacji

Efekty uczenia się	Kryteria weryfikacji	Metoda walidacji
Uczestnik komunikuje się w języku angielskim na poziomie A1-A2 według klasyfikacji Europejskiego Systemu opisu Kształcenia Językowego przyjętego przez Radę Europy.	Formułuje proste i krótkie teksty, które dotyczą spraw znanych i typowych dla pracy, szkoły, czasu wolnego itd.	Test teoretyczny
Komunikuje się w prostych sposób w sytuacjach życiowych, z różnymi grupami społecznymi.	Tworzy proste, spójne wypowiedzi ustne i pisemne na tematy, które zna bądź które go interesują.	Test teoretyczny
Stosuje podstawowe słownictwo i podstawowe konstrukcje gramatyczne.	Posługuje się językiem angielskim opisując doświadczenia, zdarzenia, nadzieje, marzenia i zamierzenia, krótko uzasadniając bądź wyjaśniając swoje opinie i plany.	Test teoretyczny

## Kwalifikacje

### Kompetencje

Usługa prowadzi do nabycia kompetencji.

### Warunki uznania kompetencji

Pytanie 1. Czy dokument potwierdzający uzyskanie kompetencji zawiera opis efektów uczenia się?

Tak, zawiera informację dotyczące pozyskanej wiedzy, umiejętności i kompetencji społecznych.

Pytanie 2. Czy dokument potwierdza, że walidacja została przeprowadzona w oparciu o zdefiniowane w efektach uczenia się kryteria ich weryfikacji?

Tak, zawiera potwierdzenie.

Pytanie 3. Czy dokument potwierdza zastosowanie rozwiązań zapewniających rozdzielenie procesów kształcenia i szkolenia od walidacji?

Tak, zawiera potwierdzenie.

## Program

Kurs Szybki Angielski 1.0 metodą Colina Rose obejmuje naukę słownictwa ogólnego oraz struktur gramatycznych na poziomie A1-A2.

Tematyka i słownictwo: osobowość, wygląd zewnętrzny, rodzina, związki, życie zawodowe, umiejętności zawodowe, motywacja, pieniądze, budżet, wykształcenie, etapy w życiu, komunikacja, technologie, polityka, biznes, ekonomia, sztuka, literatura, muzyka, podróże, turystyka, życie i czynności codzienne, gotowanie i jedzenie, relacje międzyludzkie, uczucia i emocje, zdrowie, ciało człowieka, zbrodnia i kara, nałogi, konsumpcjonizm, nieruchomości, zarządzanie czasem, ubrania i akcesoria, właściwości i cechy ubrań oraz materiałów, przyroda, problemy współczesnego świata, społeczeństwo, sport, sukces, rywalizacja.

Charakter kursu: Kurs prowadzony jest w systemie "blended learning" czyli łączy pracę własną online na specjalnej platformie e-learningowej (4h zegarowe w tygodniu) z zajęciami z trenerem językowym. Zajęcia z trenerem odbywają się raz w tygodniu i trwają godzinę zegarową (60 minut), sesje odbywają się w bardzo małych grupach. Szybki Angielski to kurs językowy oparty na koncepcji Inteligencji Wielorakich Howarda Gardniera oraz na półkulowości mózgu zgodnie z badaniami Rogera Sperry, nagrodzonego w 1981 roku Noblem. Metoda ta jest bezstresowa i przynosi bardzo szybkie efekty. Zajęcia z trenerem są bardzo aktywne (100% realnej komunikacji), a ich przebieg jest starannie zaplanowany minuta po minucie tak, aby ściśle wiązały się z treściami, nad którymi uczestnik pracował na platformie.

Czas trwania etapu: 2 miesiące

Organizacja kursu

- 1 x w tygodniu zajęcia z trenerem językowym (60 minut) + sesja 0 organizacyjna, łącznie 9h zegarowych

- 4 x w tygodniu praca własna na platformie e-learningowej (4h zegarowe), łącznie 31h zegarowe, są to zajęcia praktyczne, w czasie dogodnym dla Uczestnika kursu.

Łącznie 40h

## Harmonogram

Liczba przedmiotów/zajęć: 9

Przedmiot / temat zajęć	Prowadzący	Data realizacji zajęć	Godzina rozpoczęcia	Godzina zakończenia	Liczba godzin
<b>1 z 9</b> Sesja z trenerem rozmowa na żywo - sesja 0	Anna Pal	01-08-2024	10:00	11:00	01:00
<b>2 z 9</b> Sesja z trenerem rozmowa na żywo	Anna Pal	08-08-2024	10:00	11:00	01:00
<b>3 z 9</b> Sesja z trenerem rozmowa na żywo	Anna Pal	22-08-2024	10:00	11:00	01:00
<b>4 z 9</b> Sesja z trenerem rozmowa na żywo	Anna Pal	29-08-2024	10:00	11:00	01:00
<b>5 z 9</b> Sesja z trenerem rozmowa na żywo	Anna Pal	05-09-2024	10:00	11:00	01:00

Przedmiot / temat zajęć	Prowadzący	Data realizacji zajęć	Godzina rozpoczęcia	Godzina zakończenia	Liczba godzin
<b>6 z 9</b> Sesja z trenerem rozmowa na żywo	Anna Pal	12-09-2024	10:00	11:00	01:00
<b>7 z 9</b> Sesja z trenerem rozmowa na żywo	Anna Pal	19-09-2024	10:00	11:00	01:00
<b>8 z 9</b> Sesja z trenerem rozmowa na żywo	Anna Pal	26-09-2024	10:00	11:00	01:00
<b>9 z 9</b> Walidacja test teoretyczny	-	03-10-2024	10:00	11:00	01:00

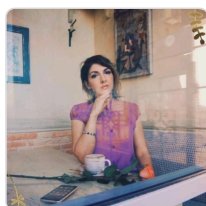
## Cennik

### Cennik

Rodzaj ceny	Cena
Koszt usługi brutto	2 200,00 PLN
Koszt usługi netto	2 200,00 PLN
Koszt godziny brutto	55,00 PLN
Koszt godziny netto	55,00 PLN

## Prowadzący

Liczba prowadzących: 1



**1 z 1**

### Anna Pal

2008 - Kijowski Narodowy Uniwersytet Lingwistyczny -

filolog, nauczyciel języka angielskiego i literatury

Od 2001 - Tłumacz języka angielskiego

2022 - Specjalistyczne szkolenie w Instytucie Colina Rose - certyfikat uprawniający do uczenia języka angielskiego metodą Colina Rose na wszystkich poziomach

# Informacje dodatkowe

## Informacje o materiałach dla uczestników usługi

Uczestnicy otrzymują pakiet startowy: podręcznik, study plan, a także dostęp do platformy e-learningowej.

## Warunki uczestnictwa

Przystąpienie do kursu jest poprzedzone określeniem poziomu językowego poprzez test online. Uczestnicy przed pierwszymi zajęciami z trenerem wykonują również test na typ inteligencji (inteligencje Wielorakie). Uczymy się najłatwiej i najszybciej, kiedy korzystamy z swojego najsilniejszego typu inteligencji. Test ten pomoże ustalić każdemu uczestnikowi dominujący typ lub typy inteligencji, który jest osobistym kluczem do szybkiego uczenia się.

## Warunki techniczne

Praca własna uczestnika odbywa się na autorskiej platformie e-learnigowej SzybkiAngielski.pl

## Adres

ul. Mieszka I 7d  
86-300 Grudziądz  
woj. kujawsko-pomorskie

## Kontakt



**Izabela Jędrak**

**E-mail** [izabela@szybkiangielski-grudziadz.pl](mailto:izabela@szybkiangielski-grudziadz.pl)

**Telefon** (+48) 606 206 790