



Kurs FLORYSTYCZNY wraz z egzaminem w Głuchowie

Numer usługi 2024/05/14/54969/2149373

5 136,00 PLN brutto

5 136,00 PLN netto

107,00 PLN brutto/h

107,00 PLN netto/h

MD Office Spółka z ograniczoną odpowiedzialnością



📍 Głuchów / stacjonarna

🏠 Usługa szkoleniowa

🕒 48 h

📅 02.09.2024 do 31.10.2024

Informacje podstawowe

Kategoria	Inne / Artystyczne
Sposób dofinansowania	wsparcie dla osób indywidualnych wsparcie dla pracodawców i ich pracowników
Grupa docelowa usługi	Szkolenie FLORYSTA jest kierowane do osób, które chcą zdobyć wiedzę i umiejętności związane z projektowaniem i tworzeniem bukietów, dekoracji florystycznych oraz pielęgnacją kwiatów i roślin . Zapraszamy osoby, które chcą rozpocząć pracę w branży florystycznej, a także dla tych, którzy chcą poszerzyć swoje umiejętności i zainteresowania związane z florystyką dla celów prywatnych.
Minimalna liczba uczestników	3
Maksymalna liczba uczestników	18
Data zakończenia rekrutacji	01-09-2024
Forma prowadzenia usługi	stacjonarna
Liczba godzin usługi	48
Podstawa uzyskania wpisu do BUR	Znak Jakości TGLS Quality Alliance

Cel

Cel edukacyjny

KURS FLORYSTYCZNY - szkolenie zakończone egzaminem ICVC. Udział w tym szkoleniu pozwoli Ci poznać tajniki sztuki aranżacji kwiatów i roślin. Nauczymy Cię jak tworzyć wspaniałe bukiety, kompozycje kwiatowe oraz dekoracje roślinne,

które zachwycą Twoich bliskich i znajomych.

Nasi doświadczeni instruktorzy to pasjonaci florystyki, którzy podzielą się swoją wiedzą i doświadczeniem. Dzięki temu szkoleniu, zdobędziesz umiejętności potrzebne do tworzenia oryginalnych i pięknych kompozycji kwiatowych.

Efekty uczenia się oraz kryteria weryfikacji ich osiągnięcia i Metody walidacji

Efekty uczenia się	Kryteria weryfikacji	Metoda walidacji
Moduł 1 Zdobycie wiedzy na temat podstaw florystyki i poznane narzędzia florystyczne. Umiejętność wyboru i przygotowania świeżych kwiatów. Nabycie umiejętności w technikach wiązania bukietów do ręki oraz wiązanek luźnych i zwartych. Zrozumienie zasad kompozycji bukietów, takich jak proporcje, kolory i struktury. Praktyczne ćwiczenia polegające na tworzeniu bukietów z różnych gatunków kwiatów.	Test teoretyczny ocenia wiedzę z podstaw florystyki, narzędzi florystycznych, wyboru i przygotowania kwiatów oraz zasad kompozycji bukietów. Praktyczne ćwiczenia obejmują efektywne tworzenie bukietów z różnych kwiatów, uwzględniające techniki wiązania. Prezentacje analizują klarowność zasad kompozycji, proporcji, kolorów i struktury bukietów oraz zdolność uzasadniania decyzji kompozycyjnych.	Test teoretyczny
		Obserwacja w warunkach rzeczywistych
Moduł 2 Umiejętność tworzenia dekoracji stołowych z wykorzystaniem kwiatów i roślin. Zdobycie wiedzy na temat różnych rodzajów kompozycji stołowych, takich jak niskie, wysokie i wiszące. Kreatywne wykorzystanie waz, naczyń i dodatków florystycznych w aranżacjach. Zrozumienie zasad kompozycji harmonijnych aranżacji kwiatowych. Praktyczne ćwiczenia tworzenia różnych kompozycji stołowych.	Test teoretyczny ocenia skuteczne tworzenie dekoracji stołowej z kwiatów, uwzględniając różne kompozycje: niskie, wysokie i wiszące. Analiza kompozycji stołowych obejmuje ocenę zrozumienia zasad harmonijnych, w tym proporcji, kolorów i struktury. Praktyczne zadania twórcze sprawdzają umiejętność uczestników w praktycznym zastosowaniu wiedzy poprzez tworzenie różnorodnych kompozycji stołowych.	Test teoretyczny
		Obserwacja w warunkach rzeczywistych
Moduł 3 Nabycie umiejętności tworzenia bukietów takich jak kaskada, mufka i koszyczek. Umiejętność tworzenia bukietów na różne okazje. Zrozumienie zasad wiązania bukietów z różnych gatunków kwiatów. Praktyczne ćwiczenia polegające na tworzeniu bukietów o różnych stylach. Tworzenie kompozycji w naczyniach. Umiejętność tworzenia bukietów owiniętych w papier.	Test teoretyczny ocenia tworzenie bukietów o różnych stylach. Praktyczne ćwiczenia z różnych okazji sprawdzają umiejętność uczestników w tworzeniu bukietów dostosowanych do różnych kontekstów. Analiza zasad wiązania bukietów obejmuje ocenę zrozumienia proporcji, kształtów i kolorów. Praktyczne zadania twórcze sprawdzają umiejętność tworzenia bukietów o różnych stylach.	Test teoretyczny
		Obserwacja w warunkach rzeczywistych

Efekty uczenia się	Kryteria weryfikacji	Metoda walidacji
<p>Moduł 4 Tworzenie kompozycji w naczyniach, w tym asymetrycznych układów kwiatów. Umiejętność tworzenia bukietów owiniętych w papier lub tkaninę, o różnych stylach takich jak naturalne, rustykalne. Wykorzystanie zieleni, gałązek i dodatków w kompozycjach. Techniki tworzenia bukietów dekoracyjnych. Praktyczne ćwiczenia tworzenia różnych rodzajów kompozycji w naczyniach.</p>	<p>Test teoretyczny ocenia tworzenie kompozycji w naczyniach, obejmujących asymetryczne układy kwiatów. Praktyczne ćwiczenia z różnych rodzajów kompozycji sprawdzają umiejętność uczestników w tworzeniu bukietów owiniętych w papier lub tkaninę. Wykorzystanie zieleni, gałązek i dodatków jest oceniane podczas praktycznych zadań twórczych, demonstrując praktyczne zastosowanie zdobytej wiedzy.</p>	<p>Test teoretyczny</p> <p>Obserwacja w warunkach rzeczywistych</p>
<p>Moduł 5 Tworzenie kompozycji na groby, takich jak wiązanki, wianki i wieńce. Umiejętność tworzenia kompozycji pamiątkowych z kwiatów sztucznych i naturalnych. Zasady doboru kolorów i symboliki w kompozycjach pogrzebowych. Techniki wiązania i mocowania kompozycji na podłożu. Praktyczne ćwiczenia polegające na tworzeniu różnych kompozycji na groby.</p>	<p>Test teoretyczny ocenia tworzenie kompozycji na groby, takich jak wiązanki, wianki i wieńce. Uczestnicy są oceniani podczas testu teoretycznego pod kątem umiejętności tworzenia kompozycji pamiątkowych z kwiatów sztucznych i naturalnych. Zastosowanie zasad doboru kolorów i symboliki w kompozycjach pogrzebowych jest oceniane pod względem estetyki i adekwatności do okoliczności.</p>	<p>Test teoretyczny</p>
<p>Moduł 6 Tworzenie dekoracji na różne święta, takie jak Boże Narodzenie, Wielkanoc, Halloween, itp. Umiejętność tworzenia dekoracji sezonowych z wykorzystaniem roślin i kwiatów. Kompozycje tematyczne do specjalnych okazji, takie jak przyjęcia i bankiety. Kreatywne wykorzystanie dodatków i dekoracji w kompozycjach.</p>	<p>Test teoretyczny ocenia tworzenie dekoracji na różne święta, takie jak Boże Narodzenie, Wielkanoc, Halloween, itp. Praktyczne ćwiczenia sezonowe sprawdzają umiejętność uczestników w praktycznym zastosowaniu zdobytej wiedzy podczas tworzenia dekoracji sezonowych. Uczestnicy są oceniani pod kątem umiejętności dostosowywania kompozycji do konkretnego kontekstu i okoliczności.</p>	<p>Obserwacja w warunkach rzeczywistych</p>
<p>Moduł 6 Tworzenie dekoracji na różne święta, takie jak Boże Narodzenie, Wielkanoc, Halloween, itp. Umiejętność tworzenia dekoracji sezonowych z wykorzystaniem roślin i kwiatów. Kompozycje tematyczne do specjalnych okazji, takie jak przyjęcia i bankiety. Kreatywne wykorzystanie dodatków i dekoracji w kompozycjach.</p>	<p>Test teoretyczny ocenia tworzenie dekoracji na różne święta, takie jak Boże Narodzenie, Wielkanoc, Halloween, itp. Praktyczne ćwiczenia sezonowe sprawdzają umiejętność uczestników w praktycznym zastosowaniu zdobytej wiedzy podczas tworzenia dekoracji sezonowych. Uczestnicy są oceniani pod kątem umiejętności dostosowywania kompozycji do konkretnego kontekstu i okoliczności.</p>	<p>Test teoretyczny</p> <p>Obserwacja w warunkach rzeczywistych</p>

Cel biznesowy

- Zdobędziesz nową wiedzę i umiejętności z zakresu projektowania i tworzenia dekoracji kwiatowych, co pozwoli Ci na rozwój zawodowy i poprawę jakości swojej pracy.
- Udoskonalisz swoje umiejętności techniczne, co przyczyni się do lepszej jakości pracy i zwiększenia atrakcyjności oferowanych przez Ciebie usług.
- Uzyskasz certyfikat ukończenia kursu florystycznego, co zwiększy Twoją wiarygodność na rynku pracy i przyczyni się do zdobycia większej liczby klientów.
- Poznasz nowych ludzi i nawiądziesz kontakty, co może przyczynić się do rozwoju Twojej kariery zawodowej.
- Będziesz miał szansę na realizację swoich pasji i zainteresowań, co wpłynie pozytywnie na Twoje samopoczucie i jakość życia.

Efekt usługi

Efektom usługi jest zdobycie kompleksowej wiedzy i umiejętności w dziedzinie florystyki oraz kreacji bukietów i kompozycji kwiatowych. Aby ocenić osiągnięcie tego efektu, kryteria weryfikacji obejmują:

1. **Zdobyta wiedza teoretyczna:** Ocena znajomości podstaw florystyki, technik wiązania bukietów oraz zasad kompozycji kwiatowych.
2. **Umiejętność praktyczna:** Tworzenie różnorodnych bukietów i kompozycji stołowych z różnych gatunków kwiatów i roślin.
3. **Zastosowanie praktyczne:** Demonstrowanie umiejętności poprzez tworzenie bukietów ślubnych, kompozycji na groby, dekoracji sezonowych i innych aranżacji zgodnie z wytycznymi tematycznymi.
4. **Kreatywność i estetyka:** Ocena estetyki i kreatywności w kompozycjach, umiejętność harmonijnego zestawienia kolorów, proporcji i struktur.
5. **Dostosowanie do potrzeb:** Umiejętność doboru odpowiednich kwiatów, kolorów i stylów do konkretnych okazji, takich jak śluby, urodziny czy aranżacje pogrzebowe.

Osiągnięcie tych kryteriów świadczy o pełnym opanowaniu sztuki florystycznej oraz zdolności do tworzenia wysokiej jakości kompozycji kwiatowych, uwzględniających różnorodne konteksty i preferencje klienta.

Metoda potwierdzenia osiągnięcia efektu usługi

1. **Test teoretyczny zamknięty**, stanowi skuteczną metodę oceny teoretycznej wiedzy. Składa się z zestawu pytań dotyczących podstaw florystyki, technik wiązania bukietów, zasad kompozycji kwiatowych czy rodzajów bukietów stosowanych w różnych okazjach. Ten rodzaj testu pozwala na obiektywną ocenę zakresu wiedzy, identyfikując obszary silne i słabe u uczestnika.
2. **Obserwacja w warunkach rzeczywistych** polega na dokładnym monitorowaniu działania osoby uczestniczącej w kursie podczas tworzenia bukietów i kompozycji kwiatowych. Praktyczne zastosowanie zdobytej wiedzy oraz umiejętności jest obserwowane i oceniane pod kątem techniki, kreatywności, zgodności z wytycznymi oraz dostosowania do określonych kontekstów i potrzeb klienta. Na podstawie tej obserwacji można ocenić praktyczne umiejętności kursanta oraz jego zdolność do realizacji konkretnych zadań związanych z florystyką.

Kombinacja tych metod daje kompleksowy obraz umiejętności teoretycznych i praktycznych uczestnika szkolenia z florystyki.

Kwalifikacje

Inne kwalifikacje

Uznane kwalifikacje

Pytanie 4. Czy dokument potwierdzający uzyskanie kwalifikacji jest rozpoznawalny i uznawalny w danej branży/sektorze (czy certyfikat otrzymał pozytywne rekomendacje od co najmniej 5 pracodawców danej branży/sektorów lub związku branżowego, zrzeszającego pracodawców danej branży/sektorów)?

TAK

Informacje

Podstawa prawna dla Podmiotów / kategorii Podmiotów	uprawnione do realizacji procesów walidacji i certyfikowania na mocy innych przepisów prawa
Nazwa/Kategoria Podmiotu prowadzącego walidację	ICVC Certyfikacja Sp. z o.o.
Podmiot prowadzący walidację jest zarejestrowany w BUR	Tak

Program

Moduł 1: Podstawy florystyki i techniki wiązania bukietów

- Wprowadzenie do florystyki i narzędzia florystyczne
- Wybór i przygotowanie świeżych kwiatów
- Techniki wiązania bukietów do ręki: wiazaki luźne, zwarte, formalnolinearne
- Zasady kompozycji bukietów: proporcje, kolory, struktury
- Ćwiczenia praktyczne: tworzenie bukietów z różnych gatunków kwiatów

Moduł 2: Kompozycje stołowe i aranżacje kwiatowe

- Tworzenie dekoracji stołowych z kwiatów i roślin
- Kompozycje świeże i suszone na stoły: niskie, wysokie, wiszące
- Kreatywne wykorzystanie waz, naczyń i dodatków florystycznych
- Zasady kompozycji harmonijnych aranżacji kwiatowych
- Ćwiczenia praktyczne: tworzenie różnych kompozycji stołowych

Moduł 3: Bukiet ślubny i bukiety okolicznościowe

- Tworzenie bukietów ślubnych
- Bukiety na różne okazje: urodziny, rocznice, imieniny
- Dobór kwiatów i kolorów do konkretnych wydarzeń
- Zasady wiązania bukietów z różnych gatunków kwiatów
- Ćwiczenia praktyczne: tworzenie bukietów o różnych stylach

Moduł 4: Kompozycje w naczyniach i bukiety dekoracyjne

- Tworzenie kompozycji w naczyniach : symetryczne i asymetryczne układy kwiatów
- Bukiety owinięte w papier lub tkaninę: naturalne, rustykalne, eleganckie - bukiety dekoracyjne w kryzie z papieru lub tkaniny w różnych stylach.
- Wykorzystanie zieleni, gałązek i dodatków w kompozycjach
- Techniki tworzenia bukietów dekoracyjnych
- Ćwiczenia praktyczne: tworzenie różnych rodzajów kompozycji w naczyniach i bukietów w papierze dekoracyjnym.

Moduł 5: Kompozycje na groby i aranżacje pamiątkowe

- Tworzenie kompozycji na groby: wiazanki, wianki, wieńce
- Kompozycje pamiątkowe z kwiatów sztucznych i naturalnych
- Zasady doboru kolorów i symboliki w kompozycjach pogrzebowych
- Techniki wiązania i mocowania kompozycji na podłożu
- Ćwiczenia praktyczne: tworzenie różnych kompozycji na groby

Moduł 6: Dekoracje sezonowe i tematyczne

- Tworzenie dekoracji na święta: Boże Narodzenie, Wielkanoc, Halloween itp.
- Dekoracje sezonowe z wykorzystaniem roślin i kwiatów
- Kompozycje tematyczne do specjalnych okazji: przyjęcia, bankiety itp.
- Kreatywne wykorzystanie dodatków i dekoracji w kompozycjach
- Ćwiczenia praktyczne: tworzenie dekoracji sezonowych i tematycznych

Harmonogram

Liczba przedmiotów/zajęć: 0

Przedmiot / temat zajęć	Prowadzący	Data realizacji zajęć	Godzina rozpoczęcia	Godzina zakończenia	Liczba godzin
Brak wyników.					

Cennik

Cennik

Rodzaj ceny	Cena
Koszt usługi brutto	5 136,00 PLN
Koszt usługi netto	5 136,00 PLN
Koszt godziny brutto	107,00 PLN
Koszt godziny netto	107,00 PLN
W tym koszt walidacji brutto	0,00 PLN
W tym koszt walidacji netto	0,00 PLN
W tym koszt certyfikowania brutto	170,00 PLN
W tym koszt certyfikowania netto	170,00 PLN

Prowadzący

Liczba prowadzących: 0

Brak wyników.

Informacje dodatkowe

Informacje o materiałach dla uczestników usługi

- Materiały florystyczne (kwiaty cięte, zieleń cięta, inne elementy naturalne, susz) na każdy dzień zajęć
- Materiały techniczne
- Naczynia

- Narzędzia specjalistyczne
- Książka "Florystyka w praktyce"

Informacje dodatkowe

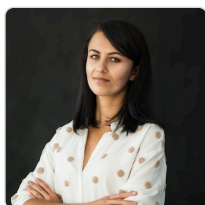
Informujemy, że planowany kurs zostanie zorganizowany w momencie zebrania się odpowiedniej liczby uczestników.

Po uzyskaniu odpowiedniej liczby zgłoszeń, skontaktujemy się ze wszystkimi uczestnikami w celu ustalenia szczegółowego harmonogramu zajęć oraz innych niezbędnych informacji.

Adres

Głuchów 446
37-100 Głuchów
woj. podkarpackie

Kontakt



Justyna Szczepańska

E-mail szkolenia@mdoffice.pl

Telefon (+48) 575 333 069