



"Feniks Style"

Kamilla Jastrzębska

- Cybulska



WOW Make-Up Masterclass. CREATIVE COMBO 2. MATOWE Cut Crease & BIŻUTERYJNE Cut Crease

Numer usługi 2024/01/24/20635/2056633

📍 Bydgoszcz / stacjonarna

🏠 Usługa szkoleniowa

🕒 14 h

📅 04.08.2024 do 05.08.2024

3 100,00 PLN brutto

3 100,00 PLN netto

221,43 PLN brutto/h

221,43 PLN netto/h

Informacje podstawowe

Kategoria

Styl życia / Uroda

Sposób dofinansowania

wsparcie dla osób indywidualnych
wsparcie dla pracodawców i ich pracowników

Grupa docelowa usługi

DLA WIZAŻYSTEK, KOSMETYCZEK, FOTOGRAFÓW

- z minimum podstawowym doświadczeniem w wizażu
- które pragną wejść na poziom mistrzowski
- dla wizażystek, które pragną podnieść jakość swojego portfolio
- dla osób szukających nowych wyzwań, inspiracji, niepewnych swoich umiejętności - dawno ukończona szkoła, przestarzałe metody pracy, brak informacji nt. nowoczesnych kosmetyków i technik,
- dla wizażystek, zdecydowanych na uporządkowanie swojej wiedzy, poznanie nowych technik, poprawę jakości, trwałości i estetyki swoich makijaży

Dla osó które:

1. mają problem z **pracą cieniami matowymi** (trwałością oraz płynnymi przejściami)
2. pragną nauczyć się techniki "**CUT CREASE**" - charakterystycznego odcieńcia cieni oraz wprowadzić ją do oferty makijażu użytkowego
3. chcą nauczyć się kompozycji kreatywnej i aplikacji elementów 3D: kryształki, cekiny, perełki, kwiatki suszone itp. za pomocą profesjonalnych narzędzi, które umożliwiają czystą i szybką aplikację elementów

Minimalna liczba uczestników

3

Maksymalna liczba uczestników

10

Data zakończenia rekrutacji

03-08-2024

Forma prowadzenia usługi	stacjonarna
Liczba godzin usługi	14
Podstawa uzyskania wpisu do BUR	Standard Usługi Szkoleniowo-Rozwojowej PIFS SUS 2.0

Cel

Cel edukacyjny

- nabycie nowoczesnych technik wizażu w bieżących trendach z naciskiem na POPRAWĘ BLENDOWANIA CIENI MATOWYCH oraz charakterystycznego ODCIĘCIA POWIEKI
- poznanie źródeł inspiracji: gdzie szukać informacji o nadchodzących trendach, jak je interpretować i stosować
- podniesienie umiejętności praktycznych z zakresu wizażu użytkowego oraz fashion a także z zakresu makijażu do sesji zdjęciowych
- zdobycie umiejętności planowania i realizacji kompozycji kreatywnej i aplikacji elementów 3D

Efekty uczenia się oraz kryteria weryfikacji ich osiągnięcia i Metody walidacji

Efekty uczenia się	Kryteria weryfikacji	Metoda walidacji
wykonuje makijaż oczu techniką "na taśmę" w celu usprawnienia makijażu i precyzji wykonania zewnętrznego konturowania oka	<ul style="list-style-type: none"> - dobiera materiały do metody na taśmę - dba o symetrię makijażu 	Obserwacja w warunkach rzeczywistych

Cel biznesowy

- wzrost jakości dotychczas wykonywanych usług dzięki zastosowaniu nowych technik i nowoczesnych kosmetyków poznanych na szkoleniu
- przejście do mistrzowskiego poziomu
- wyróżnienie się przedsiębiorcy na trudnym rynku Beauty, poprzez interesujące portfolio i wprowadzenie nowej usługi
- podniesienie zadowolenia dotychczasowych klientek (wzrost trwałości makijażu, poprawa precyzji; mistrzowskie blendowanie najtrudniejszych czyli matowych cieni)
- uruchomienie nowej usługi związanej z nowym typem makijażu - pozyskanie nowych, wymagających klientek oczekujących usług na najwyższym poziomie, w oparciu o najnowsze trendy w makijażu
- uruchomienie nowej usługi - makijażu fotograficznego, wymagającego i precyzyjnego.

Umiejętności wykonywania makijażu fotograficznego otwierają drzwi na współpracę z fotografem, agencjami marketingowymi przy tak popularnych, w obecnych czasach, sesjach zdjęciowych.

Wyższy poziom usług oraz nowe usługi w działalności przedsiębiorcy (makijaż fotograficzny) wzmocnią pozycję firmy na rynku, stworzą nowe możliwości - wygenerują nowe przychody i poprawią sytuację ekonomiczną przedsiębiorcy.

Efekt usługi

Uczestnik:

- wykonuje makijaż oczu techniką "na taśmę" w celu usprawnienia makijażu i precyzji wykonania zewnętrznego konturowania oka

- zna i dobiera matowe bazy pod cienie (tinty, colorfixy, pomadki matowe, p.Lpouise, eyelinery, matowe cienie w kremie)
- wykonuje precyzyjne blendowanie matowych cieni dobierając kolory od strony chłodnej oraz od strony ciepłej
- wie jakich kolorów nie mieszać na oku aby uniknąć przy blendzie "niechcianych kolorów" (odcienie brązu i szarości)
- wykonuje precyzyjne odcięcie na oku, zna i stosuje odpowiednie bazy, narzędzia i techniki w celu osiągnięcia precyzyjnego cut crease
- poprawia ewentualne wpadki odpowiednimi narzędziami i kosmetykami (symetrię makijażu, kąt nachylenia, długość kreski, nierówności)
- dobiera i aplikuje kępki rzęs, zmienia kształt i wielkość oka poprzez odpowiednią aplikację kępek
- uczestnik zna zasady makijażu fotograficznego i przewiduje intensywność makijażu na zdjęciu (efekt na zdjęciu różni się od efektu na żywo, efekty na zdjęciu różnią się także od siebie w zależności od intensywności i sposobu ustawienia światła oraz tła)
- dobiera narzędzia, które umożliwią precyzję wymaganą w obrazie nieruchomym
- dobiera produkty bez składników powodujących bliki i przekłamanie przy fleszu fotograficznym
- **samodzielnie wykonuje makijaż fotograficzny "Matowe Cut Crease"** w wybranej stylizacji: fashion lub kreatywnej
- ustawia tło, a także temperaturę oraz intensywność światła, aby uzyskać planowany efekt makijażu na zdjęciu
- aplikuje kryształki, cekiny, perełki (elementy 3D) za pomocą profesjonalnych narzędzi, które umożliwiają czystą i szybką aplikację elementów
- **samodzielnie wykonuje makijaż fotograficzny "Bizuteryjne Cut Crease"** w wybranej stylizacji: fashion lub kreatywnej

KRYTERIA WERYFIKACJI:

1. obserwacja w warunkach rzeczywistych
2. test umiejętności praktycznych
3. test wiedzy

Metoda potwierdzenia osiągnięcia efektu usługi

1. Egzamin wewnętrzny praktyczny
2. Analiza dowodów i deklaracji (portfolio - zdjęcia i film "przed i po" modelki, zalecenia do dalszej pracy)
3. Pre test / Pro test

Kwalifikacje

Kompetencje

Usługa prowadzi do nabycia kompetencji.

Warunki uznania kompetencji

Pytanie 1. Czy dokument potwierdzający uzyskanie kompetencji zawiera opis efektów uczenia się?

tak

Pytanie 2. Czy dokument potwierdza, że walidacja została przeprowadzona w oparciu o zdefiniowane w efektach uczenia się kryteria ich weryfikacji?

tak

Pytanie 3. Czy dokument potwierdza zastosowanie rozwiązań zapewniających rozdzielenie procesów kształcenia i szkolenia od walidacji?

tak

Program

DZIEŃ I

“Matowe Cut Crease”

- makijaż fashion / instagramowy/ przerysowany
- do wyboru makijaż kliencki (użytkowy) "Half Cut Crease"
- makijaż z użyciem cieni i baz matowych
- makijaż z wykonaniem charakterystycznego odcięcia w wersji **FULL** (odcięcie na całej powiece) lub **HALF** (odcięcie na połowie lub 1/3 oka)
- praca bazami i cieniami matowymi
- modelka w stylizacji do wyboru: fashion lub kreatywnej

1. cechy charakterystyczne makijażu „Cut Crease” oraz zastosowanie makijażu
2. wykonanie makijażu oczu techniką „na taśmę” w celu usprawnienia makijażu i poprawy precyzji wykonania zewnętrznego konturowania oka
3. wykorzystanie matowych baz pod cienie (tinty, colorfixy, pomadki matowe, p.Lpouise, eyelinery, matowe cienie w kremie)
4. mieszanie poszczególnych baz - czy można, w jaki sposób, jakie osiągniemy efekty
5. w jaki sposób wykonać symetryczne odcięcie - makijaż cut crease krok po kroku (kosmetyki, najlepsze narzędzia, kolejność wykonywania makijażu)
6. w jaki sposób wykonać płynne przejścia matowymi cieniami
7. w jaki sposób uniknąć tzw. "niechcianych kolorów" (odcienie brązu i szarości), jakich kolorów nie mieszać ze sobą
8. zastosowanie matowych cieni dobierając kolory od strony chłodnej oraz od strony ciepłej
9. tajniki blendowania cieni matowych – pędzle, kosmetyki, techniki
10. zastosowanie matowych cieni dobierając kolory od strony chłodnej oraz od strony ciepłej
11. jak poprawić ewentualne wpadki - narzędzia i kosmetyki (symetria makijażu, kąt nachylenia, długość kreski nierówności)
12. konturowanie na mokro/ na sucho/technika mieszana - do wyboru
13. makijaż brwi (pomada, mydło do brwi – maksymalne utrwalenie)
14. produkty i narzędzia do precyzyjnego, trwałego i higienicznego makijażu ust
15. przyklejanie sztucznych kępek efekt 2-3 D, modelowanie oka – zmiana kształtu i wielkości poprzez odpowiednią aplikację kępek w różnym stylu
16. lista kosmetyków selektywnych i zamienników
17. Przygotowanie modelki (stylizacja z bogatych zasobów akademii - garderoba, piękna różnorodna biżuteria, ozdoby do włosów, ew. peruki)
18. Ustawienie tła (kolory tła, modyfikatory światła - kolor tła, odpowiednia odległość modelki od tła.
19. Ustawienie światła (temperatura i intensywność)
20. Wykonanie zdjęcia i rolki przed makijażem iPhone 14 PRO MAX
21. POKAZ MAKIJAŻU PRZEZ INSTRUKTORA
22. WYKONANIE MAKIJAŻU PRZEZ KURSANTKĘ (egzamin wewnętrzny)
23. Wykonanie zdjęcia i rolki po makijażu iPhone 14 PRO MAX do portfolio kursantki
24. Omówienie pracy.
25. Wręczenie certyfikatu

DZIEŃ I

“Biżuteryjne Cut Crease”

- makijaż fashion / instagramowy/ przerysowany z użyciem elementów 3D typu: sety biżuteryjne, cekiny za pomocą profesjonalnych narzędzi, które umożliwiają czystą i szybką aplikację kryształków
- makijaż biżuteryjny na bazie makijażu Cut Eye, Half Cut
- makijaż z użyciem cieni i baz matowych
- praca bazami i cieniami matowymi lub satynowymi, z pigmentami
- modelka w stylizacji do wyboru: ślubnej awangardowej, wieczorowej, fashion lub kreatywnej

1. cechy charakterystyczne makijażu biżuteryjnego i jego zastosowanie
2. makijaż biżuteryjny jako wstęp do makijażu kreatywnego, artystycznego - środki wyrazu plastycznego, rodzaje kompozycji, kolor a emocje
3. odbiorcy, projektowanie makijażu, punkt ciężkości
4. wykonanie makijażu oczu techniką "na taśmę" lub standardowo (do wyboru)
5. wykorzystanie matowych baz pod cienie (tinty, colorfixy, pomadki matowe, p.Lpouise, eyelinery, matowe cienie w kremie)
6. mieszanie poszczególnych baz - czy można, w jaki sposób, jakie osiągniemy efekty
7. w jaki sposób wykonać płynne przejścia matowymi cieniami

8. tajniki blendowania cieni matowych – pędzle, kosmetyki, techniki
9. jak poprawić ewentualne wpadki - narzędzia i kosmetyki (symetria makijażu, kąt nachylenia, długość kreski nierówności)
10. konturowanie na mokro/ na sucho/technika mieszana - do wyboru
11. makijaż brwi (pomada, mydełko do brwi – maksymalne utrwalenie)
12. produkty i narzędzia do precyzyjnego, trwałego i higienicznego makijażu ust
13. przyklejanie sztucznych kępek efekt 2-3 D, modelowanie oka – zmiana kształtu i wielkości poprzez odpowiednią aplikację kępek w różnym stylu
14. lista kosmetyków selektywnych i zamienników
15. Przygotowanie modelki (stylizacja z bogatych zasobów akademii - garderoba, piękna różnorodna biżuteria, ozdoby do włosów, ew. peruki)
16. Ustawienie tła (kolory tła, modyfikatory światła - kolor tła, odpowiednia odległość modelki od tła.
17. Ustawienie światła (temperatura i intensywność)
18. Wykonanie zdjęcia i rolki przed makijażem iPhonem 14 PRO MAX
19. POKAZ MAKIJAŻU PRZEZ INSTRUKTORA
20. WYKONANIE MAKIJAŻU PRZEZ KURSANTKĘ (egzamin wewnętrzny)
21. Wykonanie zdjęcia i rolki po makijażu iPhonem 14 PRO MAX do portfolio kursantki
22. Omówienie pracy.
23. Wręczenie certyfikatu

Harmonogram

Liczba przedmiotów/zajęć: 6

Przedmiot / temat zajęć	Prowadzący	Data realizacji zajęć	Godzina rozpoczęcia	Godzina zakończenia	Liczba godzin
1 z 6 Matowe Cut Crease. Aplikacja kępek, TEORIA oraz POKAZ makijażu przez instruktora	Kamilla Jastrzębska - Cybulska	04-08-2024	10:00	13:15	03:15
2 z 6 Przerwa	Kamilla Jastrzębska - Cybulska	04-08-2024	13:15	13:30	00:15
3 z 6 Matowe Cut Crease. Aplikacja kępek. Wykonanie makijażu przez kursantki na modelce. Egzamin wewnętrzny	Kamilla Jastrzębska - Cybulska	04-08-2024	13:30	17:00	03:30
4 z 6 BIŻUTERYJNE Cut Crease. Aplikacja kępek, TEORIA oraz POKAZ makijażu przez instruktora	Kamilla Jastrzębska - Cybulska	05-08-2024	10:00	13:15	03:15

Przedmiot / temat zajęć	Prowadzący	Data realizacji zajęć	Godzina rozpoczęcia	Godzina zakończenia	Liczba godzin
5 z 6 Przerwa	Kamilla Jastrzębska - Cybulska	05-08-2024	13:15	13:30	00:15
6 z 6 BIŻUTERYJNE Cut Crease. Aplikacja kępek. Wykonanie makijażu przez kursantki na modelce. Egzamin wewnętrzny	Kamilla Jastrzębska - Cybulska	05-08-2024	13:30	17:00	03:30

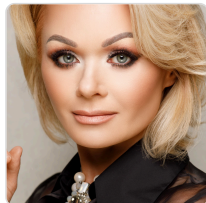
Cennik

Cennik

Rodzaj ceny	Cena
Koszt usługi brutto	3 100,00 PLN
Koszt usługi netto	3 100,00 PLN
Koszt godziny brutto	221,43 PLN
Koszt godziny netto	221,43 PLN

Prowadzący

Liczba prowadzących: 1



1 z 1

Kamilla Jastrzębska - Cybulska

USŁUGI DLA KLIENTÓW (INDYWIDUALNYCH, dla FOTOGRAFÓW I AGENCJI MARKETINGOWYCH, PRZEDSIĘBIORCÓW).

Makijaże użytkowe (dzienny, wieczorowy, ślubny, kobiety dojrzałej, ślubny, do sesji zdjęciowej)

Makijaż fotograficzny Makijaż beauty, fashion Makijaż kreatywny Masterclass.

Nowoczesna Analiza Kolorystyczna i Stylizacja Sylwetki. Szkolenia z wizerunku dla pracowników firm.

USŁUGI SZKOLENIOWE DLA WIZAŻYSTEK i STYLISTEK - dla podopiecznych FUNDACJI - na podstawie skierowań URZĘDÓW PRACY Z CAŁEGO WOJEWÓDZTWA.

Kamilla Jastrzębska - Cybulska, Dyplomowana Mistrzyni Wizażu i Stylizacji od 2011 r. Instruktor Praktycznej Nauki Zawodu, certyfikowana kolorystka i stylistka z 15 letnim doświadczeniem, twórczyni i właścicielka akademii „Feniks Style”.

Od 2012 roku Przewodnicząca Komisji Egzaminacyjnej w zawodzie Wizażystka – Stylistka przy Kujawsko – Pomorskiej Izbie Rzemiosła i Przedsiębiorczości w Bydgoszczy.

Przeszło 12 lat doświadczeń w prowadzeniu kursów zawodowych wymienionych w OBSZARZE SPECJALIZACJI. SETKI PRZESZKOLONÝCH KURSANTEK. Doświadczenie udokumentowane umowami indywidualnymi oraz umowami z Urzędami Pracy i Fundacjami.

Kamilla Jastrzębska oprócz prowadzonych z powodzeniem od 2011 r. kursów zawodowych, w 2017 r, stworzyła Roczną Szkołę Wizażu i Stylizacji w Bydgoszczy, która funkcjonuje nieprzerwalnie do dziś.

Informacje dodatkowe

Informacje o materiałach dla uczestników usługi

- po ukończeniu kursu kursantka otrzymuje certyfikat oraz zaświadczenie o ukończeniu kursu z wykazem godzin i tematów
- podczas szkolenia kursantka ma do dyspozycji kosmetyki i akcesoria akademii
- uczestnik otrzymuje także wykadrowane obrobione zdjęcia swojej pracy oraz złożona rolkę (film) efektu przed i po makijażu do swojego portfolio

Warunki uczestnictwa

WYMAGANIA

- kurs kierowany jest do kobiet, mężczyzn oraz młodzieży w wieku od 16 lat (bez górnej granicy)
- **wymagane podstawy wizażu**
- osoba decydująca się na kurs nie musi posiadać wyjątkowych zdolności plastycznych, powinna posiadać zdolności manualne, zmysł estetyczny, wrażliwość na piękno i kolory
- przyszłą wizażystkę powinna cechować cierpliwość i otwartość, umiejętność przekonywania, wysoka kultura osobista i zaangażowanie oraz zadbane wygląd
- ogólny dobry stan zdrowia
- w przypadku osób niepełnoletnich wymagana jest zgoda rodzica,

JAK SIĘ ZAPISAĆ

- **rezerwacja miejsca odbywa się poprzez platformę BUR**
- **wymagany wcześniejszy kontakt ze szkoleniowcem w celu weryfikacji terminu**

KONTO DO WPŁAT

„Feniks Style” Kamilla Jastrzębska - Cybulska
ul. 3 Maja 20/485-016 Bydgoszcz
Konto bankowe mBank:
91 1140 2004 0000 3702 4931 7870

Informacje dodatkowe

CO ZE SOBĄ ZABRAĆ

- wygodne buty, posiłek, własne pędzle (jest możliwość pracy na pędzlach akademii)
- w akademii dostępna jest kawa, herbata, woda oraz słodki poczęstunek
- istnieje możliwość zakupu pędzli w akademii w atrakcyjnych cenach producenta
- wszystkie kosmetyki i pozostałe akcesoria zapewnia akademie

MODELKI DO ĆWICZEŃ organizuje akademie

Adres

ul. 3 Maja 20/4
85-016 Bydgoszcz
woj. kujawsko-pomorskie

LOKALIZACJA

Szkoła mieści się w Centrum Bydgoszczy przy ul. 3 Maja 20/4, w pobliżu dwóch głównych ulic: Jagiellońskiej i Gdańskiej.

Dogodny dojazd komunikacją miejską
przystanek tramwajowy (100 m),
autobusowy (naprzeciwko szkoły)
blisko dworca PKS (10 minut pieszo)
blisko dworca PKP (20 min pieszo).
Akademia sąsiaduje z Collegium Medicum UMK oraz galerią handlową „Focus Mall”.

W pobliżu znajdują się kawiarnie, restauracje oraz urokliwy park Wincentego Witosa.

Udogodnienia w miejscu realizacji usługi

- Wi-fi
- Akademia dysponuje własnym przestronnym lokalem z trzema kompleksowo wyposażonymi pracowniami.

Kontakt



Kamilla Jastrzębska-Cybulska

E-mail studio@feniksstyle.pl

Telefon (+48) 510 275 033