



"Feniks Style"
Kamilla Jastrzębska
- Cybulska



Postępowanie z cerą trądzikową w makijażu wieczorowym. Aplikacja kępek objętościowych

Numer usługi 2024/01/24/20635/2056267

📍 Bydgoszcz / stacjonarna

🏠 Usługa szkoleniowa

🕒 7 h

📅 13.01.2025 do 13.01.2025

1 500,00 PLN brutto

1 500,00 PLN netto

214,29 PLN brutto/h

214,29 PLN netto/h

Informacje podstawowe

Kategoria	Styl życia / Uroda
Sposób dofinansowania	wsparcie dla osób indywidualnych wsparcie dla pracodawców i ich pracowników
Grupa docelowa usługi	<ul style="list-style-type: none">kosmetyczki, wizażystki pracujące w zawodzie, które pragną zdobyć lub udoskonalić umiejętność doboru i aplikacji kosmetyków pielęgnacyjnych i kolorowych podczas pracy ze skórą trądzikowąpragną zdobyć lub udoskonalić techniki bezpieczniejszej aplikacji okolicznościowych kępek objętościowychmają potrzebę udoskonalenia umiejętności praktycznych z wizażu o nowoczesne techniki makijażu wieczorowego. <p>Usługa adresowana również do uczestników projektu „Kierunek – Rozwój”</p>
Minimalna liczba uczestników	3
Maksymalna liczba uczestników	12
Data zakończenia rekrutacji	12-01-2025
Forma prowadzenia usługi	stacjonarna
Liczba godzin usługi	7
Podstawa uzyskania wpisu do BUR	Standard Usługi Szkoleniowo-Rozwojowej PIFS SUS 2.0

Cel

Cel edukacyjny

Kurs przygotowuje Uczestnika do samodzielnego wykonania makijażu wieczorowego na cerze trądzikowej z aplikacją okolicznościowych kępek objętościowych.

Efekty uczenia się oraz kryteria weryfikacji ich osiągnięcia i Metody walidacji

Efekty uczenia się	Kryteria weryfikacji	Metoda walidacji
Uczestnik stosuje zasady higieny podczas wykonywania makijażu	<ul style="list-style-type: none">- omawia jak prawidłowo przygotować stanowisko pracy- uzasadnia wybór środków higieny i procedur higienicznych- charakteryzuje przeciwwskazania do wykonywania makijażu- rozróżnia naczynia i narzędzia jednorazowe, używane w celu ograniczenia ryzyka zakażenia	Test teoretyczny
Uczestnik identyfikuje przeciwwskazania do makijażu w przypadku cery trądzikowej, przeprowadza wywiad z klientką oraz prowadzi odpowiednią dokumentację, zgodnie z zasadami profesjonalnej obsługi	<ul style="list-style-type: none">- charakteryzuje przeciwwskazania do makijażu w przypadku cery trądzikowej- opisuje zakres wywiadu- omawia dokumentację klienta	Test teoretyczny
Uczestnik rozpoznaje rodzaje trądziku oraz wyjaśnia ich przyczyny, wykorzystując zdobytą wiedzę do świadomego doboru produktów pielęgnacyjnych	<ul style="list-style-type: none">- omawia możliwe przyczyny trądziku- charakteryzuje rodzaje trądziku- wskazuje bezpieczne ścieżki leczenia angażujące kompetentne osoby z uprawnieniami- opisuje Efekt Dunninga-krugera	Test teoretyczny
Uczestnik charakteryzuje kosmetyki pielęgnacyjne i kolorowe dedykowane cerze trądzikowej oraz doбира odpowiednie produkty w zależności od potrzeb klientki	<ul style="list-style-type: none">- opisuje rodzaje kosmetyków pielęgnacyjnych dla cery problematycznej, stosowanych przed makijażem: demakijaż, tonik, baza pielęgnacyjną,- definiuje metodę Face Mapping- opisuje rodzaje kosmetyków kolorowych: podkład, puder, baza pod cienie, róż, bronzer, pomadka- definiuje metodę Make-up Mapping	Test teoretyczny
Uczestnik opisuje techniki aplikacji kępek rzęs metodą objętościową oraz wyjaśnia zasady ich doboru i bezpiecznego stosowania	<ul style="list-style-type: none">- opisuje rodzaje kępek biorąc pod uwagę, długość, kształt, gęstość, skręt i długość kępek w celu uzyskania pożądanego efektu- opisuje rodzaje kleju do rzęs- opisuje technikę klejenia rzęs metodą objętościową	Test teoretyczny

Efekty uczenia się	Kryteria weryfikacji	Metoda walidacji
Uczestnik identyfikuje akcesoria i narzędzia niezbędne do wykonania makijażu wieczorowego na cerze trądzikowej oraz opisuje zasady ich prawidłowego użytkowania i higieny	<ul style="list-style-type: none"> - charakteryzuje pędzle do precyzyjnej aplikacji podkładu, korektora, różu i bronzera aby równomiernie zaaplikować kosmetyk na nierównej trudnej powierzchni - opisuje kosmetyki i techniki "doładowania" krycia na etapie utrwalonego podkładu na dużych obszarach i punktowo 	Test teoretyczny
Uczestnik wyjaśnia zasady najbardziej skutecznej metody konturowania twarzy w przypadku cery trądzikowej, uwzględniając techniki korygujące niedoskonałości i kształt owalu oraz dobór odpowiednich produktów	<ul style="list-style-type: none"> - opisuje metodą konturowania, która najbardziej sprawdzi się przy cerze problemowej - opisuje produkty do konturowania - opisuje pędzle i akcesoria do konturowania 	Test teoretyczny
Uczestnik samodzielnie wykonuje makijaż wieczorowy na modelce z cerą trądzikową	<ul style="list-style-type: none"> - dobiera i aplikuje za pomocą wybranych narzędzi kosmetyki pielęgnacyjne i kolorowe dopasowane do urody modelki uwzględniając potrzeby skóry trądzikowej - samodzielnie aplikuje kępki metodą objętościową 	Obserwacja w warunkach symulowanych

Kwalifikacje

Kompetencje

Usługa prowadzi do nabycia kompetencji.

Warunki uznania kompetencji

Pytanie 1. Czy dokument potwierdzający uzyskanie kompetencji zawiera opis efektów uczenia się?

Tak, dokument potwierdzający uzyskanie kompetencji zawiera opis efektów uczenia się.

Pytanie 2. Czy dokument potwierdza, że walidacja została przeprowadzona w oparciu o zdefiniowane w efektach uczenia się kryteria ich weryfikacji?

Tak, dokument potwierdza, że walidacja została przeprowadzona w oparciu o zdefiniowane w efektach uczenia się kryteria ich weryfikacji.

Pytanie 3. Czy dokument potwierdza zastosowanie rozwiązań zapewniających rozdzielenie procesów kształcenia i szkolenia od walidacji?

Tak, dokument potwierdza zastosowanie rozwiązań zapewniających rozdzielenie procesów kształcenia i szkolenia od walidacji.

Program

Do kogo kierowany jest kurs

Kurs kierowany jest do osób, które **mają opanowane podstawy wizażu**, do wizażystek, kosmetyczek, które pragną:

1. zdobyć umiejętności wykonywania specyficznego **makijażu wieczorowego cery trądzikowej**
2. bezpiecznie i trwale **aplikować kępki o różnych skrętach i kształtach**
3. udoskonalić umiejętności praktyczne o nowoczesne techniki makijażu:
 - praca z wodoodpornymi kolorowymi bazami pod cienie oraz produktami wielozadaniowymi jak: tenty, **colorfixy**
 - praca techniką modelażu **ograniczając ilość warstw na skórze** "suche na mokre" lub płynne zastygające róże, rozświetlacze

Kurs uświadamia potrzebę przebudowy obecnych nawyków związanych z kryjącym makijażem, który może pogłębić problemy skórne klientki z cerą trądzikową.

-

Usługa adresowana również do uczestników projektu „Kierunek – Rozwój”

-

Warunki lokalowe i organizacyjne

Akademia dysponuje:

- • własnymi trzema kompleksowo wyposażonymi pracowniami (trzy połączone ze sobą pomieszczenia, które można zamknąć i stworzyć 3 samodzielne pracownie)
- stanowiskiem fotograficznym (tło, profesjonalne oświetlenie) do wykonywania rolek i zdjęć prac **dwunastoma stanowiskami pracy**

Każdy z uczestników ma do dyspozycji:

- • własne stanowisko: lustro, oświetlenie, blad roboczy, wysokie krzesło
- kosmetyki do ćwiczeń
- akcesoria jednorazowe
- jedną modelkę organizowaną przez akademię do samodzielnego wykonania makijażu

Oprócz modelki do warsztatów, na której kursantka ćwiczy samodzielnie makijaż, uczestnik obserwuje makijaż wykonywany przez instruktora na innej modelce z innym typem urody (pokaz makijażu przez instruktora)

Usługa szkoleniowa prowadzona jest

w trybie godzin zegarowych (60 min)

Po pokazie - po trzech godzinach zegarowych zajęć, przewidziana jest

półgodzinna przerwa.

KOSMETYKI DOSTĘPNE W AKADEMII:

Make-up Atelier Paris

Kryolan

MAC

Hourglass

Iconic London

Danessa Myrics

Klepach Pro

Too Faced

Clarins

Estee Lauder

Huda Beauty

Anastasia Beverly Hills

Inglot

Make - up Forever

Shiseido

KatVon Di

Za Naturę

KaynaVegan

Affect

Tammy Tanuki

P. Louise base

PROGRAM SZKOLENIA:

1. higiena pracy w trakcie wykonywania makijażu wieczorowego z uwzględnieniem skóry problemowej, trądzikowej
2. jak przeprowadzić rozmowę z klientką w celu rozpoznania przyczyn i rodzaju trądziku,
3. analiza skóry trądzikowej, przeciwwskazania
4. narzędzia do aplikacji kosmetyków pielęgnacyjnych i kolorowych przy cerze trądzikowej
5. linia kosmetyków dedykowanych do cer wrażliwych, trądzikowych, atopowych. Nieobciążające skóry, niealergizujące, niepodrażniające skóry problemowej kosmetyki, które dają ponad przeciętną trwałość (demakijaż, mgiełki, serum, baza pod podkład)
6. Rodzaje i zastosowanie kolorowych baz: wodoodporne farbki, pomadki, tenty „lip & eye”
7. Dobór kosmetyki kolorowej (korektor, podkład, puder, baza pod cienie, róż, bronzer, pomadka)
8. Technika Face Mapping oraz Make - up Mapping
9. Najlepsza metoda konturowania w przypadku cery trądzikowej
10. Rodzaje i aplikacja kępek objętościowych. Wybór kleju do rzęs oraz narzędzi do aplikacji rzęs.
11. Makijaż wieczorowy dla cery problemowej z aplikacją kępek objętościowych - **POKAZ INSTRUKTORA**

10 . WALIDACJA - obserwacja w warunkach symulowanych - Uczestniczka kursu wykonuje samodzielnie makijaż wieczorowy na cerze trądzikowej z APLIKACJĄ RZĘS metodą objętościową

11. Wykonanie zdjęć makijażu i omówienie pracy kursantki.

12. WALIDACJA - test teoretyczny pisemny jednokrotnego wyboru

Harmonogram

Liczba przedmiotów/zajęć: 5

Przedmiot / temat zajęć	Prowadzący	Data realizacji zajęć	Godzina rozpoczęcia	Godzina zakończenia	Liczba godzin
1 z 5 Higiena, pielęgnacja i kosmetyka kolorowa w makijażu cery trądzikowej. Aplikacja kępek objętościowych. Pokaz praktyczny na modelce wykonany przez Instruktora ze szczegółowym omówieniem przypadku	Kamilla Jastrzębska - Cybulska	13-01-2025	10:00	13:15	03:15
2 z 5 Przerwa	Kamilla Jastrzębska - Cybulska	13-01-2025	13:15	13:30	00:15
3 z 5 Walidacja - uczestnik wykonuje makijaż na modelce z cerą trądzikową. Aplikacja kępek objętościowych.	-	13-01-2025	13:30	16:35	03:05
4 z 5 Walidacja - test teoretyczny	-	13-01-2025	16:35	16:50	00:15
5 z 5 Rozdanie certyfikatów i zaświadczeń	Kamilla Jastrzębska - Cybulska	13-01-2025	16:50	17:00	00:10

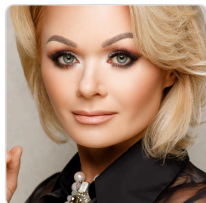
Cennik

Cennik

Rodzaj ceny	Cena
Koszt przypadający na 1 uczestnika brutto	1 500,00 PLN
Koszt przypadający na 1 uczestnika netto	1 500,00 PLN
Koszt osobogodziny brutto	214,29 PLN

Prowadzący

Liczba prowadzących: 1



1 z 1

Kamilla Jastrzębska - Cybulska

Dyplomowana Mistrzyni Wizażu i Stylizacji od 2011 r,
Instruktor Praktycznej Nauki Zawodu.

Certyfikowana kolorystka i stylistka z 16 letnim doświadczeniem,

Twórczyni i właścicielka akademii „Feniks Style”

od 2012 roku Przewodnicząca Komisji Egzaminacyjnej w zawodzie Wizażystka – Stylistka przy
Kujawsko – Pomorskiej Izbie
Rzemiosła i Przedsiębiorczości w Bydgoszczy

Wykształcenie Wyższe

Przeszło 10 lat doświadczeń w prowadzeniu kursów zawodowych wymienionych w OBSZARZE
SPECJALIZACJI.

Ponad 10 000 obsłużonych klientek. SETKI PRZESZKOLONÝCH KURSANTEK. Doświadczenie
udokumentowane umowami indywidualnymi oraz umowami z Urzędami Pracy i Fundacjami.

Kamilla Jastrzębska - Cybulska oprócz prowadzonych z powodzeniem od 2011 r. kursów
zawodowych, w 2017 r, stworzyła Roczną Szkołę Wizażu i Stylizacji w Bydgoszczy, która funkcjonuje
nieprzerwalnie do dziś. Jest właścicielką akademii „Feniks Style” i głównym wykładowcą.

Informacje dodatkowe

Informacje o materiałach dla uczestników usługi

Kursantka otrzymuje profesjonalny skrypt szkoleniowy na własność w formie elektronicznej.

Po ukończeniu kursu kursantka otrzymuje:

- certyfikat
- zaświadczenie o ukończeniu kursu z wykazem godzin i tematów
- profesjonalny skrypt szkoleniowy na własność w formie elektronicznej
- wykadrowane obrobione zdjęcia swojej pracy oraz złożona rolkę (film) efektu po makijażu do swojego portfolio (do 10 dni po szkoleniu)

Podczas szkolenia kursantka ma do dyspozycji kosmetyki akcesoria akademii oraz ma zapewnione aplikatory jednorazowe.

Warunki uczestnictwa

- kursantka musi być osobą pełnoletnią
- **rezerwacja miejsca poprzez platformę BUR**

- **wymagany wcześniejszy kontakt ze szkoleniowcem w celu weryfikacji terminu**

„Feniks Style” Kamilla Jastrzębska - Cybulska

ul. 3 Maja 20/4 85-016 Bydgoszcz

Konto bankowe mBank

91 1140 2004 0000 3702 4931 7870

510 275 033 studio@feniksstyle.pl

Informacje dodatkowe

Zawarto umowę z WUP w Toruniu w ramach projektu "Kierunek – Rozwój"

CO ZE SOBĄ ZABRAĆ

- wygodne buty, posiłek,
- w akademii dostępna jest kawa, herbata, woda oraz słodki poczęstunek
- wszystkie kosmetyki i pozostałe akcesoria zapewnia akademie

MODELKI DO ĆWICZEŃ i pokazów organizuje akademie.

Adres

ul. 3 Maja 20/4

85-016 Bydgoszcz

woj. kujawsko-pomorskie

LOKALIZACJA

Szkoła mieści się w Centrum Bydgoszczy przy ul. 3 Maja 20/4, w pobliżu dwóch głównych ulic: Jagiellońskiej i Gdańskiej.

Dogodny dojazd komunikacją miejską

przystanek tramwajowy (100 m),

autobusowy (naprzeciwko szkoły)

blisko dworca PKS (7 minut pieszo)

blisko dworca PKP (20 min pieszo).

Akademie sąsiaduje z Collegium Medicum UMK oraz galerią handlową „Focus Mall”.

Udogodnienia w miejscu realizacji usługi

- Wi-fi
- Akademia dysponuje własnymi trzema kompleksowo wyposażonymi pracowniami.

Kontakt



Kamilla Jastrzębska-Cybulska

E-mail studio@feniksstyle.pl

Telefon (+48) 510 275 033