

Sukienka będzie rysowana w rozmiarze 38 w wersji produkcyjnej na sylwetkę "normatywną".

Sukienka obliczenia:

4cm luzu w biuście

2 cm luzu w połowie obwodu biustu

wymiary pionowe:

S- siódmy krąg - początek rys.

(S)LP- linia pachy: $LP = 1/8 \text{ opg} + 1/5 \text{ dts} + (\text{dk} - \text{od } 0 \text{ do } 2 \text{ cm})$

(S)LT- linia talii: $LT = \text{dts}$

(S)LB- linia bioder: $LB = 1/2 \text{ dts} + 2 \text{ cm} + \text{dts}$

WP- wysokość przodu: $WP = \text{dps} - (1/5 \text{ os} + 1 \text{ cm})$

WB- wysokość biustu: $WB = \text{wgs} - (1/5 \text{ os} + 1 \text{ cm})$

wymiary poziome: sylwetka "produkcyjna"

Tł- szerokość tyłu: $Tł = 1/8 \text{ opg} + 6,5 \text{ cm}(\text{dk}) + 0,5 \text{ cm}(\text{luz})$

Pa- szerokość pachy: $Pa = 1/8 \text{ opg} + 0,5 \text{ cm}(\text{dk}) + 1 \text{ cm}(\text{luz})$

Pd- szerokość przodu: $Pd = (1/4 \text{ og} + 1/4(\text{og}-\text{opg})) - 7 \text{ cm}(\text{dk}) + 0,5 \text{ cm}(\text{luz})$

KONTROLA:

Kontrola = $(Tł + Pa + Pd) - 1/2 \text{ og} \Rightarrow 2 \text{ cm} \text{ ————— } (1/2 \text{ luzu w biuście})$

$SB' = 1/2 \text{ sb} + 0 \text{ cm}(\text{luz})$

SZ- szerokość szyi tyłu(i przodu):

$SZ = 1/5 \text{ os} + 0$ (sukienka)

$SZ = 1/5 \text{ os}$

$S1S2 = 1/2 \text{ SZ} - 0,7 \text{ cm} = 1/10 \text{ os} - 0,7 \text{ cm}$

spadek ramienia przodu

$ZZ1 = 1/10 \text{ WP}$

zaszewka piersiowa

$ZG = 1/2(\text{og}-\text{opg}) + (1/20 \text{ opg} - 1 \text{ cm})$

obniżenie ramienia przodu

$S8S10 = 1/4 \text{ ZG} - 0,5 \text{ cm}$

wierzchołek zaszewki

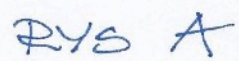
$G = 1/2 \text{ rg}$

Wymiary

symbol	R38/tabela/cm	oznaczenie symbolu	mój/dowolny
wz	168	wzrost	
og	88	obwód gorsu/ biustu	
opg	74/76	obwód pod gorsem/biustem	
ob	94/96	obwód bioder	
op	68/70	obwód pasa/talii	
st	32	szerokość tyłu	
sp	30	szerokość przodu	
os	34	obwód szyi	
wgs	35	wysokość gorsu mierzona od 7 kręgu	
dps	50/51	Długość przodu mierzona od 7 kręgu	
dt	38/39	długość tyłu od 7 kręgu	
rg	18	rozstaw gorsu	
sb	38/39	szerokość barków	
LG	28	głębokość kroku	
LK	58	linia kolan	
DK	100	długość nogi do kostki	
DP	106	długość nogi do podstawy	
dr	60	długość ręki	
or	15,5	obwód nadgarstka	
R	12	Ramię	

Uwagi>

1. Wymiary oznaczone małymi literami np - opg (obwód pod biustem) - bierzemy z tabeli wymiarów lub z pomiarów- patrz tabela wymiarów.
2. Oznaczenia wpisane dużymi literami S , LT, LB - wymiary odmierzane w pionie na rysunku siatki konstrukcyjnej,
3. Oznaczenia wpisane dużą i małą literą Pa, Tł - oznaczenia odmierzane w poziomie.
4. Czerwone duże litery na rysunku w kółkach - punkty pomocnicze służące do wykreślenia rysunku.



Rys. A

1. Rysunek sukienki zaczynamy od narysowania pionowej linii z zaznaczonym punktem S- siódmy krąg szyjny- początek rysunku.

2. Każdy z obliczonych wymiarów pionowych np LB czy LP odmierzamy od punktu S czyli SLP i SLB i SLT.

3. Wykreślamy linię talii(LT), linię bioder (LB) i linię pachy (LP) jako proste prostopadłe do pionowej z zaznaczonym punktem S z którego też wykreślamy krótką prostą prostopadłą.

4. Na linii tali odchodzimy w głąb rysunku na 2,5 cm (punkt **G**) - rysując krótką prostą prostopadłą na której oznaczamy na 2 cm do góry punkt **H** i w dół punkt **J**.

5. Linia łopatki - LŁ- w połowie między punktem S a LP. (Punkt **B**)

Wykreślenie linii kręgosłupa - środek tyłu

6. Wykreślamy prostymi od LŁ (punkt **B**) do punktu **H** a później od punktu **J**. Do linii bioder LB (Punkt **E**).

Odmierzanie odcinków Tł, Pa i Pd

7. Na prostej Linii pachy (LP) z punktu **J** **odmierzamy odcinek Tł od końca odcinka Tł 1/2 odcinka Pa - potem robimy ok 5 cm przerwy potem odmierzamy 1/2 odcinka Pa z końca 1/2 Pa odmierzamy odcinek Pd.**

Ważne : tutaj odmierzamy odcinek za odcinkiem.

8. Na końcu odcinka Pd rysujemy prostą prostopadłą przez cały rysunek - środek przodu.

9. Z końca odcinka Tł rysujemy krótką prostą do góry, z końca odcinka 1/2 Pa proste prostopadłe do dołu.

10. Wysokość przodu WP- odmierzamy od 1 cm poniżej talii w górę rysunku - patrz strzałka z symbolem WP (punkt **U1** do **Y**).

11. Prostą prostopadłą z punktu (**Y** do **Z**) zamykamy rysunek.

Rys. B

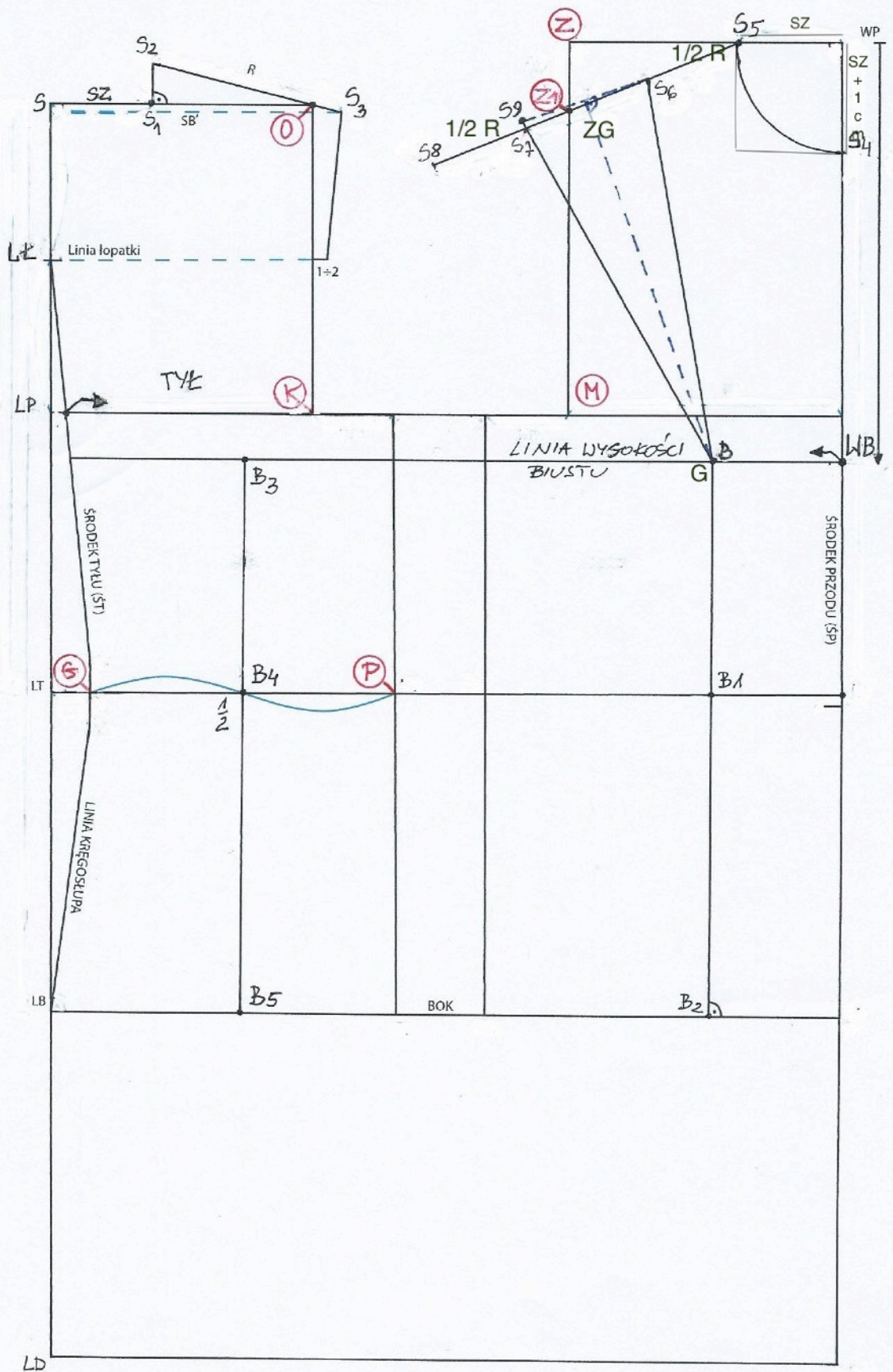
Tył

1. Z punktu S w kierunku boku sukienki odmierzamy odcinek SZ.

2. Z końca odcinka SZ rysujemy krótką prostą prostopadłą S1S2.

3. Z punktu S2 przez punkt **O** rysujemy prostą.

Koniec prostej czyli długość ramienia R wyznaczamy przy pomocy prostej SB' (patrz obliczenia) (SS3 =SB').



RYS B + SKAN ELEMENTY DO 6,7,8,9

Przód

4. od linii środka przodu w kierunku boku odmierzamy odcinek SZ w dół na linii środka przodu odmierzamy odcinek SZ +1 cm. W tak powstały prostokąt wrysowujemy łuk podkroju szyi przodu.

5. Z punktu S5 przez **Z1** (patrz obliczenia ZZ1) rysujemy prostą pochyłości ramienia przodu

Rysowanie zaszewki piersiowej

6. Z wierzchołka wysokości przodu (WP) w dół odmierzamy wysokość biustu (WB). Z powstałego punktu rysujemy prostą prostopadłą do środka przodu.

7. Na nowo powstałej linii od środka w kierunku boku odmierzamy punkt G (patrz obliczenia.

8. Na prostej pochyłości ramienia przodu z pnkt S5 do S6 odmierzamy $1/2 R$ (długość ramienia tyłu R)

9. Z punktu S6 do S7 odmierzamy ZG (szerokość zaszewki gorsowej- patrz obliczenia).

10. Z punktu S7 do S8 odmierzamy znowu $1/2 R$

11. Punkty S6 i S7 łączymy z punktem G.

12. obydwa ramiona zaszewki powinny być równe - ewentualną korektę robimy na linii G -S7 (np do S9)

Rysowanie zaszewek dopasowujących - przodu i tyłu

13. Z punktu G w dół rysujemy linię zaszewki dopasowującej z przodu a w połowie rysunku tyłu na linii talii jako pionową prostą prostopadłą do LT linię zaszewki dopasowującej z tyłu.

Rys D

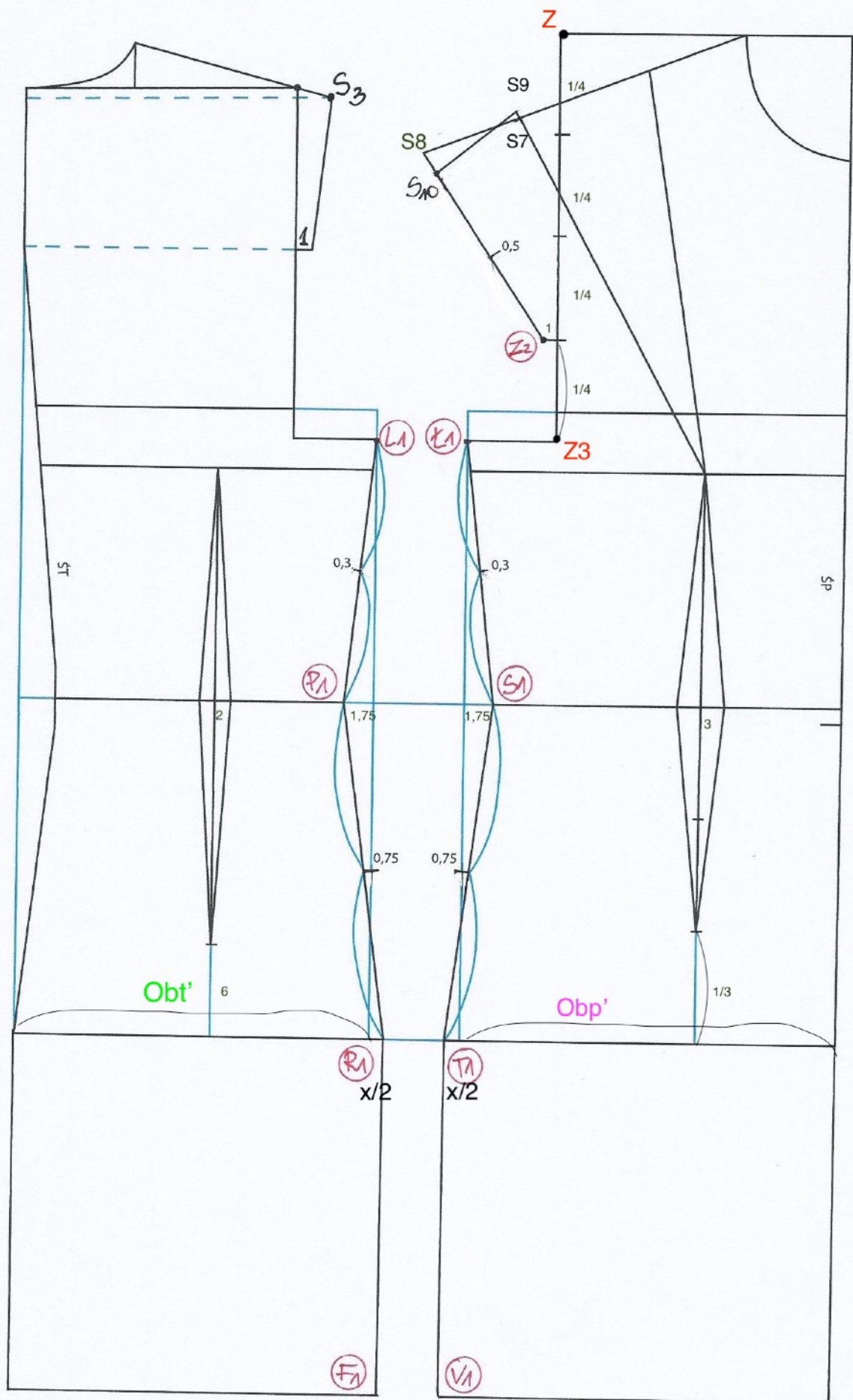
Rysowanie pochyłości ramienia przodu

1. Obniżamy podkroj pachy o 1,5 cm rysując dodatkowe linie poziome z pnkt **L1 i Ł1**.

2. Odcinek **ZZ1** podziel na 4 części - na $1/4$ od linii pachy w górę odmierz po prostej prostopadłej 1 cm w bok w kierunku podkroju pachy - powstał w ten sposób punkt **Z2**.

3. Punkt **Z2** połącz prostą z S8 - na tej prostej w dół odmierzamy odcinek S8S10 (patrz obliczenia)

Punkt S10 łączymy z S7 lub S9 (patrz; wyrównanie ramion zaszewki piersiowej)



DYS-D

Rysowanie zaszewek dopasowujących - przodu i tyłu

4. Dla rozmiaru 38- wersja produkcyjna posługujemy się wybraniem - zaszewka przodu 3 cm , wcięcie boczne po 1,75 bok przodu (**S1**) i 1,75 bok tyłu (**P1**), zaszewka tyłu 2 cm

5. Zaszewkę przodu kończymy na 1/3 wysokości między LT a LB.

6. Zaszewkę tyłu kończymy na 6 cm od LB.

7. Niedobór na linii bioder :

$$\text{NBR} = [1/2 \text{ ob (tabela)} + 2\text{cm (luz)}] - [\text{Obt}' (\text{obwód bioder tyłu z rysunku}) + \text{Obp}' (\text{obwód bioder przodu z rysunku})] = x$$

Do rysunku na linii bioder LB do boku przodu i do boku tyłu dodajemy wartość $x/2$. W ten sposób powstają punkty **R1** i **T1** .

Rysowanie boków przodu i tyłu

8. Punkty **L1**, **P1** i **R1** łączymy prostymi- to będą linie pomocnicze do wyrysowania boku tyłu. Punkty **L1**, **S1** i **T1** łączymy prostymi- to będą linie pomocnicze do wyrysowania boku przodu.

9. Linie między **L1** i **P1** oraz między **P1** i **R1** dzielimy na pół rysując krótkie proste pomocnicze w ich połowie- to samo robimy z liniami **L1** i **S1** oraz **S1** i **T1**.

Na górnych odcinkach odmierzamy 0,3 cm do wnętrza rysunku , na dolnych 0,75 cm na zewnątrz rysunku.

Przez te proste rysujemy linie łuków boku przodu i tyłu.

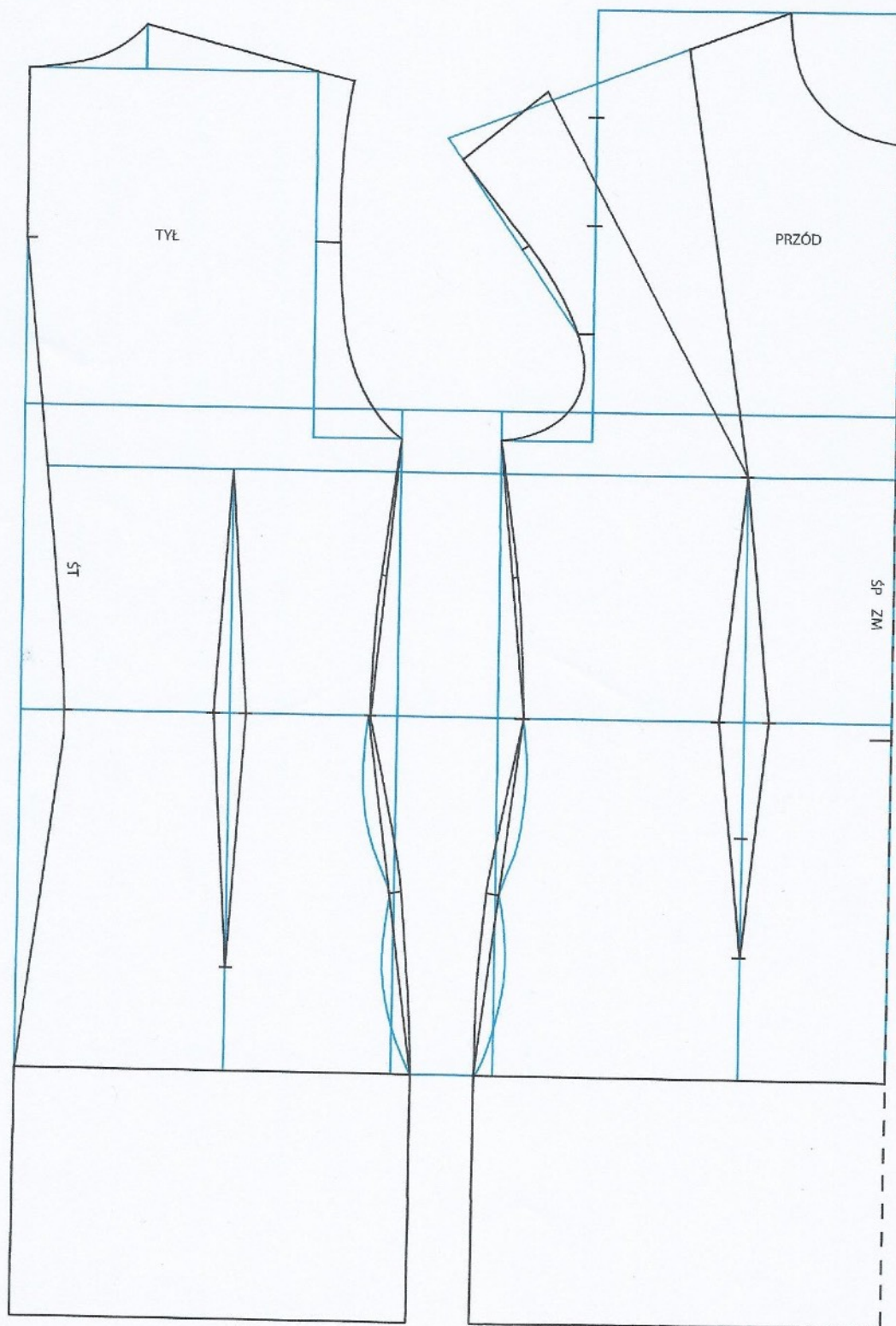
Rys E

Posługując się rysunkiem E

1. Rysujemy linie łuków boku przodu i tyłu.

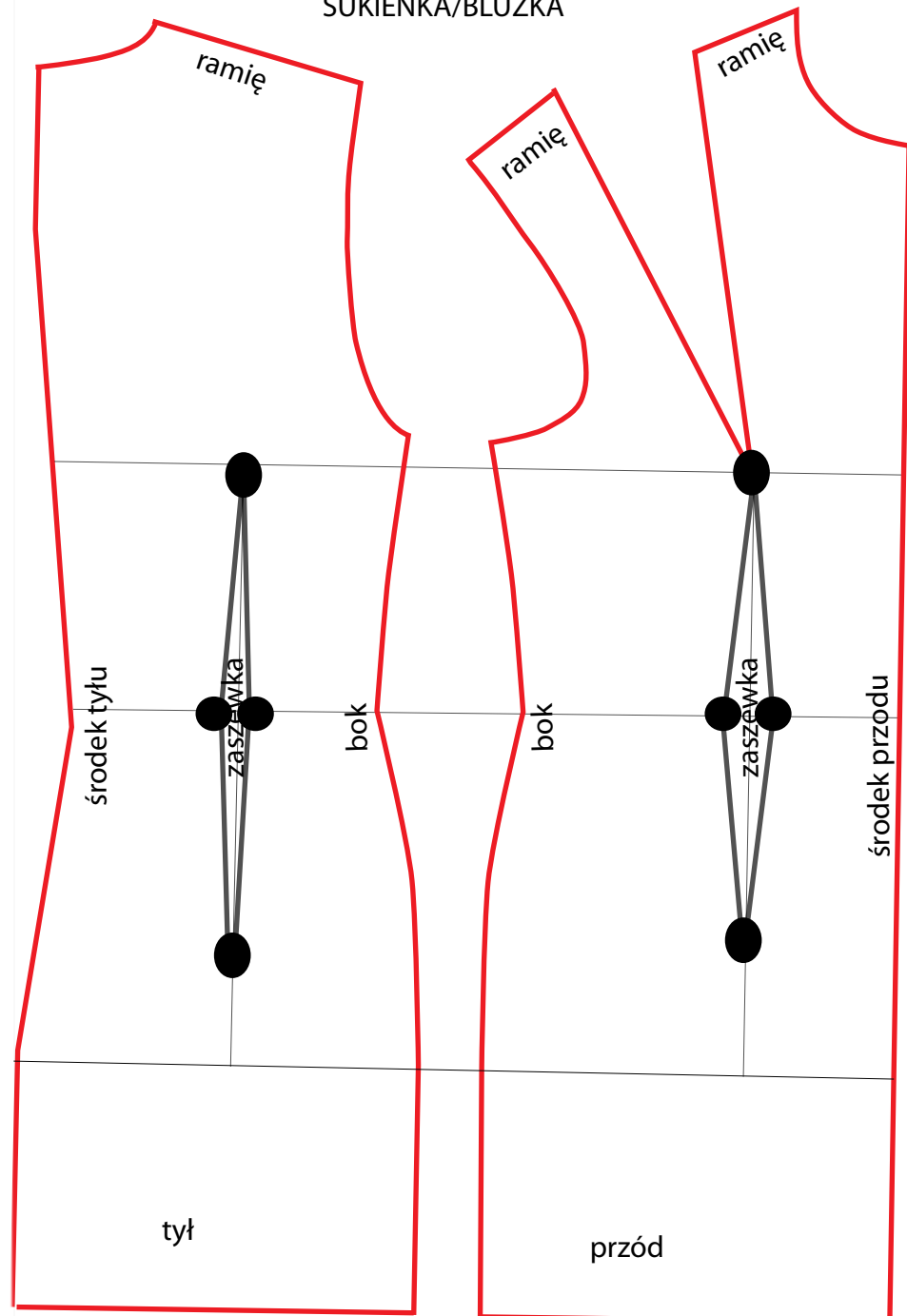
2. Rysujemy łuki podkrojów pachy tyłu i przodu

3. Wrysowujemy łuk podkroju szyi tyłu



RYS E

SUKIENKA/BLUZKA



Forma sukienki to czerwona linia na rysunku obok.