

Odkryj wartości, które wnosisz do organizacji i kulturę organizacyjną, w której rozkwitniesz.

INFORMACJE I ZAMÓWIENIA:  
[www.ontologyofvaluetest.com](http://www.ontologyofvaluetest.com)

## > POMÓŻ SWOIM PRACOWNIKOM SPEŁNIAĆ SIĘ W PRACY

Test Ontologii Wartości pomoże Twoim pracownikom odkryć, w których rolach w zespole działaliby najlepiej, a co za tym idzie produktywnie. Pozwala pracować z naturalną, wewnętrzną motywacją.

## > PRZEPROWADŹ DIAGNOZĘ KULTURY ORGANIZACYJNEJ

Raport zbiorczy i podsumowanie pokaże Ci kompozycję Twojego zespołu.

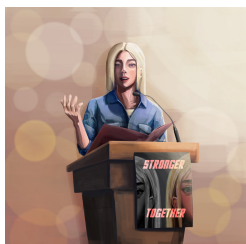
Raport analityczny, indywidualne konsultacje i warsztaty pomogą Ci wyznaczyć kierunek pożądanych zmian i pomogą zaadaptować się do nich pracownikom bez zbędnego stresu.

## > ZBADAJ POTENCJAŁ KANDYDATÓW DO PRACY

Test Ontologii Wartości może również służyć jako narzędzie rekrutacyjne. Sprawdź, czy Twoi kandydaci do pracy pasują do kultury Twojej firmy i profilu oferowanego im stanowiska!

Test opiera się na 8 profilach twórców wartości i plemion na rynku pracy.

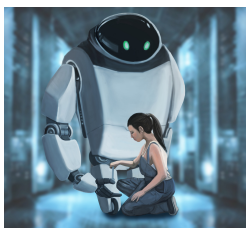
## > TWÓRCY WARTOŚCI



**TWÓRCA** (Hipster, Wizjoner, Projektant, Wynalazca, Innowator) to osoba, której największą siłą napędową jest nowość. Twórców można znaleźć we wszystkich obszarach rynku pracy – od polityki, przez sztukę i naukę, po wszystkie gałęzie przemysłu.



**ZDOBYWCZA** (a.k.a. Model Do Naśladowania, Wyczynowiec, High-flyer, Go-getter) uwielbia rywalizować i wygrywać. Największą motywacją dla zdobywcy jest bycie liderem w jakiejś dyscyplinie i służenie jako wzór do naśladowania dla innych.



**SPECJALISTA** (Haker, Programista, Ekspert, Inżynier) to profesjonalista, którego największą motywacją jest rozwiązywanie konkretnych, specjalistycznych problemów.



**OPIEKUN** (Mentor, Pomocnik, Misjonarz, Obrońca, Wspierający) to osoba, której największą motywacją jest bezpośrednia pomoc innym. Większość opiekunów ma silne osobiste poczucie misji, aby służyć innym.



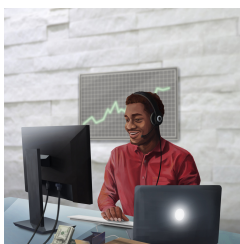
**KOMUNIKATOR** (Handlarz, Budowniczy Społeczności, Łącznik) jest twórcą transakcji, którego największą siłą napędową jest rozwijanie projektów i budowanie wpływu poprzez rozwijanie społeczności, znajdowanie współpracowników i followersów.



**POMOCNIK** (Architekt Miejsca Pracy, Logistyk, Planer, Koordynator, Powiernik) preferuje tworzyć infrastrukturę dla innych, aby mogli realizować swoje projekty i budować swoją karierę. Pomocnicy zwykle unikają światła reflektorów — wolą pracować z za kulis.



**MENEDŻER** (Zarządzający, Dyrektor, Lider, Kierownik) to osoba, której największą pasją jest zarządzanie funkcjonalnym zespołem i prowadzenie go w kierunku wyznaczonych celów.

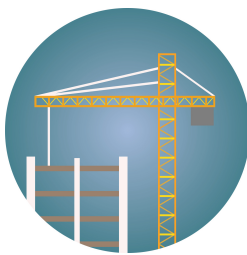


**INWESTOR** (Kapitalista, Wolny Finansowo, Patron, Filantrop) dąży do osiągnięcia pełnej swobody finansowej i prowadzenia projektów z zainteresowania, a nie z potrzeby. Inwestorzy nie szukają sławy i uznania dla tego, co robią.

## > ŚRODOWISKA PRACY (PLEMIONA)



**INSTYTUCJE PUBLICZNE I ORGANIZACJE POZARZĄDOWE** to organizacje finansowane przez rząd, np. Ministerstwo Edukacji, Izba Handlowa, agencje grantowe, centra danych finansowane przez rząd, think tanki powołane przez rząd oraz organizacje non-profit.



**STARTUPY** to firmy we wczesnej fazie rozwoju (stąd nazwa) – zwykle mniej niż 100 pracowników. Jednak od samego początku założyciele firmy dążą do skalowania działalności i rozwoju.



**KORPORACJE** to w publicznym rozumieniu duże firmy, zatrudniające ponad 250 pracowników (choć w kategoriach prawnych „korporacja” jest definiowana inaczej, tj. jako podmiot prawny odrębny i odrębny od swoich właścicieli).



**AKADEMIA** (lub system akademicki) to ekosystem uniwersytetów i centrów badawczych, których głównym celem jest prowadzenie badań naukowych, poszerzanie granic ludzkiej wiedzy, tworzenie nowych treści o charakterze naukowym i edukowanie nowego pokolenia specjalistów w nauce.



**FIRMY KONSULTINGOWE** oferują profesjonalne badania i doradztwo w określonej dziedzinie wiedzy innym firmom i organizacjom publicznym. Działają na zasadzie projektowej: powołują zespół konsultantów lub delegują konsultanta do każdego zleconego projektu.



**FREELANCING** oznacza oferowanie swoich usług osobom prywatnym, firmom i instytucjom publicznym jako samozatrudniony profesjonalista. O profesjach freelancerskich zwykle się mówi „zawody wolne”.



**MAŁE I ŚREDNIE PRZEDSIĘBIORSTWA (SMEs)** to z definicji firmy zatrudniające nie więcej niż 250 pracowników.



**PRZEDSIĘBIORCZOŚĆ** to rozwiązywanie nowych problemów, tworzenie nowych rozwiązań i budowanie wokół nich nowych produktów i usług — z zamiarem ciągłego rozwoju swojej działalności.

### WYNIKI TESTU W PERCENTYLACH

Ranking Profili		Wynik	Ranking Środowisk Pracy	Wynik
1	Inwestor	99,59%	Przedsiębiorczość	99,96%
2	Twórca	99,56%	Freelancing	99,74%
3	Komunikator	99,54%	Akademia	97,68%
4	Zdobywca	98,82%	Startupy	55,43%
5	Menedżer	90,88%	Firmy konsultingowe	5,14%
6	Specjalista	4,20%	Korporacje	2,21%
7	Opiekun	2,71%	Małe i Średnie Przedsiębiorstwa (SMEs)	1,64%
8	Pomocnik	1,30%	Instytucje Publiczne i Organizacje Pozarządowe	1,44%

### OFERUJEMY:

- ZESTAWY TESTÓW DLA PRACOWNIKÓW,
- KONSULTACJE WYNIKÓW DLA MENEDŻERA/LIDERA,
- RAPORT ANALITYCZNY,
- SZKOLENIA DLA ZESPOŁU ONLINE,
- SUBSKRYPCJĘ REKRUTACYJNĄ,
- INDYWIDUALNE KONSULTACJE DLA CZŁONKÓW ZESPOŁU.

### INFO & ZAMÓWIENIA:



### JAK PORUSZAĆ SIĘ PO RYNKU PRACY

I BŁYSZCZEĆ NA RÓŻNOMACH KWALIFIKACYJNYCH



NATALIA BIELCZYK, PHD

Ontology of Value. Wszystkie prawa zastrzeżone.

Ontology of Value™, the Netherlands, [www.ontologyofvalue.com](http://www.ontologyofvalue.com), +48 505309581

Ontology  
of Value